

# 福井県感染症発生動向調査速報

<<平成30年>>

<週報> 第42週 (平成30年10月15日～10月21日)

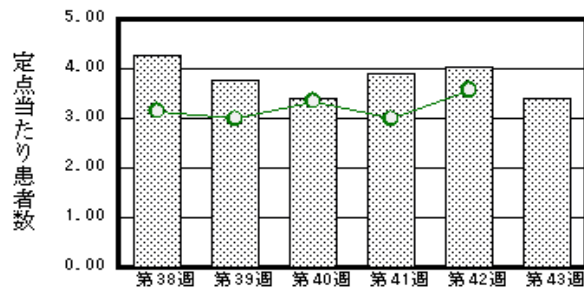
発行日：平成30年10月24日

発行：福井県健康福祉部健康増進課  
福井県衛生環境研究センター  
kansens@erc.pref.fukui.jp

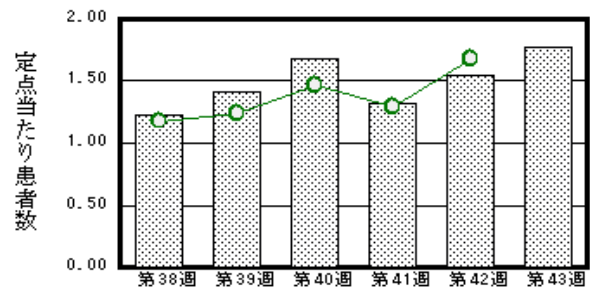
## ◆注目疾患の動向

- 【今週の上位5疾患】①感染性胃腸炎89名(4.05名) ②RSウイルス感染症38名(1.73名) ③A群溶血性レンサ球菌咽頭炎34名(1.55名) ④手足口病16名(0.73名) ⑤流行性耳下腺炎12名(0.55名)  
( )内は定点当たり人数
- 【報告数の多い疾患】①感染性胃腸炎(89名) ②RSウイルス感染症(38名) ③A群溶血性レンサ球菌咽頭炎(34名) ④手足口病(16名) ⑤流行性耳下腺炎(12名)
- 【感染性胃腸炎】報告数は89名です。定点当たり報告数は増加しました(3.91名→4.05名)。地域別にみると、福井地区6.14名、二州地区5.00名、坂井地区3.67名、丹南地区2.60名、奥越地区2.50名、若狭地区1.00名の順となっています。
- 【RSウイルス感染症】報告数は38名です。定点当たり報告数の増減はありませんでした(1.73名→1.73名)。地域別にみると、二州地区6.33名、奥越地区3.50名、福井地区1.00名、丹南地区0.80名、若狭地区0.50名の順となっています。
- 【A群溶血性レンサ球菌咽頭炎】報告数は34名です。定点当たり報告数は増加しました(1.32名→1.55名)。地域別にみると、奥越地区6.00名、二州地区2.33名、福井地区1.14名、坂井地区1.00名、丹南地区0.60名、若狭地区0.50名の順となっています。
- 【手足口病】報告数は16名です。定点当たり報告数は増加しました(0.68名→0.73名)。地域別にみると、丹南地区1.60名、二州地区1.33名、坂井地区0.67名、若狭地区0.50名、福井地区0.14名の順となっています。

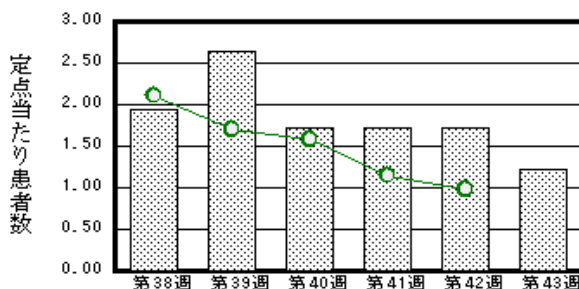
感染性胃腸炎



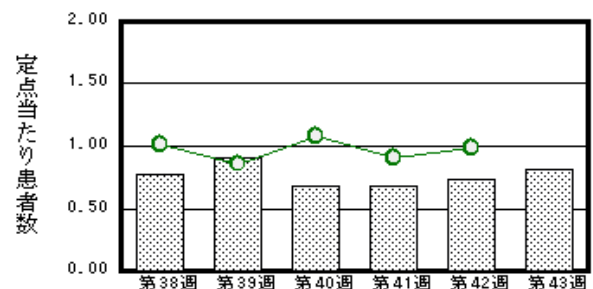
A群溶血性レンサ球菌咽頭炎



RSウイルス感染症



手足口病



※ 棒グラフは福井県、折れ線グラフは全国の数値を表しています。

◎ 各疾患の動向グラフについては福井県感染症情報のホームページをご覧ください。

## ◆感染症週報全国版の要点

2018年第40週号(10月1日～10月7日)要点

発生動向総覧	<第40週>伝染性紅斑の定点当たり報告数は増加し、過去5年間の同時期と比較してかなり多い
注目すべき感染症	<今週は該当記事はありません>
感染症関連情報	◆海外感染症情報 サル痘-ナイジェリア ◆その他 風疹急増に関する緊急情報(2018年10月10日現在)
速報	<今週は該当記事はありません>

※ 詳細は国立感染症研究所感染症疫学センターのホームページをご覧ください。 <http://www.nih.go.jp/niid/ja/from-idsc.html>

◆全数届出の感染症(福井県)

- 1 類感染症：報告はありませんでした。
- 2 類感染症：報告はありませんでした。
- 3 類感染症：腸管出血性大腸菌感染症 1 名の報告がありました（下表参照）。
- 4 類感染症：レジオネラ症 1 名の報告がありました。
- 5 類感染症全数把握対象：侵襲性肺炎球菌感染症 2 名、梅毒 1 名、百日咳 5 名、急性弛緩性麻痺 1 名  
カルバペネム耐性腸内細菌科細菌感染症 1 名の報告がありました。

疾病名	腸管出血性大腸菌感染症(3類感染症)	
患者	男性 1名	
血清型	O157	
主な症状	水様性下痢、血便	
感染原因・感染経路	調査中	
平成30年	福井県	有症者 26名、無症者 12名
	全国	3,322名(10月7日現在)
平成29年同時期届出累計	有症者 21名、無症者 7名、全国 3,313名	

◆福井県感染症発生動向調査

[定点報告：五類感染症(週報分)] 平成30年 第42週 平成30年10月15日(月)～平成30年10月21日(日)

定点種別 (定点数)	保健所 病名	福井	坂井	奥越	丹南	二州	若狭	計	前週	全国(41週)
インフルエンザ (35)	インフルエンザ (鳥インフルエンザを除く)									617 0.12
小児科 (22)	※1 RSウイルス感染症	7 1.00		7 3.50	4 0.80	19 6.33	1 0.50	38 1.73	38 1.73	3615 1.15
	咽頭結膜熱	3 0.43	2 0.67	5 2.50				10 0.45	10 0.45	776 0.25
	A群溶血性レンサ球菌咽頭炎	8 1.14	3 1.00	12 6.00	3 0.60	7 2.33	1 0.50	34 1.55	29 1.32	4078 1.29
	感染性胃腸炎	43 6.14	11 3.67	5 2.50	13 2.60	15 5.00	2 1.00	89 4.05	86 3.91	9454 2.99
	水痘		3 1.00		2 0.40			5 0.23	5 0.23	868 0.27
	手足口病	1 0.14	2 0.67		8 1.60	4 1.33	1 0.50	16 0.73	15 0.68	2877 0.91
	伝染性紅斑	1 0.14	1 0.33		2 0.40			4 0.18		1090 0.35
	突発性発しん	5 0.71	1 0.33			1 0.33		7 0.32	4 0.18	1200 0.38
	ヘルパンギーナ		1 0.33		4 0.80	1 0.33		6 0.27	4 0.18	1734 0.55
	流行性耳下腺炎	11 1.57			1 0.20			12 0.55	6 0.27	335 0.11
眼科 (3)	急性出血性結膜炎		*	*		*	*			9 0.01
	流行性角結膜炎							1 0.33		602 0.86
基幹 (6)	細菌性髄膜炎									9 0.02
	無菌性髄膜炎									22 0.05
	マイコプラズマ肺炎	1 0.50					1 1.00	2 0.33		158 0.33
	クラミジア肺炎(オウム病は除く)									2 0.00
	※2 感染性胃腸炎(ロタウイルス)									5 0.01
	インフルエンザ(入院患者数)									9 0.19

インフルエンザは、小児科定点+内科定点  
細字は定点当たり患者数

\*欄には定点はありません

(注) ※1は、平成15年11月5日以降届出対象疾患。  
※2は、平成25年10月14日以降届出対象疾患。

◆福井県感染症発生動向調査(定点報告:五類感染症)

平成30年第42週 平成30年10月15日(月)～平成30年10月21日(日)

インフルエンザ 定点	インフルエ ンザ(鳥イン フルエンザ を除く)	小児科 定点	※1 RSウイ ルス感 染症	咽頭結 膜熱	A群溶 血性レ ンサ球 菌咽頭 炎	感染性 胃腸炎	水痘	手足口 病	伝染性 紅斑	突発性 発しん	ヘルパ ンギー ナ	流行性 耳下腺 炎	眼科・基幹 定点	急性出血 性結膜炎	流行性角 結膜炎	細菌性髄 膜炎	無菌性髄 膜炎	マイコプラ ズマ肺炎	クラミジア 肺炎(オウ ム病を除 く)	※2 感染 性胃腸炎 (ロタウイ ルス)	インフル エンザ(入 院患者 数)	
～5ヶ月		～5ヶ月	9			2							～5ヶ月									
～11ヶ月		～11ヶ月	6			10				1			～11ヶ月									
1歳		1歳	18	5	1	15		7		5	3	1	1歳									
2歳		2歳	2		2	11		3	1	1	1	4	2歳									
3歳		3歳				13		1				4	3歳									
4歳		4歳	2	4	8	4		4	1		1	1	4歳									
5歳		5歳		1	5	7	3		1		1	1	5歳									
6歳		6歳	1		2	5	1	1	1				6歳									
7歳		7歳			6	1						1	7歳									
8歳		8歳			1	2							8歳									
9歳		9歳				1							9歳									
10～14歳		10～14歳			4	10	1						10～14歳					1				
15～19歳		15～19歳			1	3							15～19歳					1				
20～29歳		20歳以上			4	5							20～29歳									
30～39歳													30～39歳									
40～49歳													40～49歳									
50～59歳													50～59歳									
60～69歳													60～69歳									
70～79歳													70歳以上									
80歳以上																						
合 計		合 計	38	10	34	89	5	16	4	7	6	12	合 計					2				
前期計		前期計	38	10	29	86	5	15		4	4	6	前期計		1							
当期間/前期	***	当期間/前期	1	1	1.17	1.03	1	1.07	***	1.75	1.5	2	当期間/前期	***		***	***	***	***		***	
増減数		増減数			5	3		1	4	3	2	6	増減数		-1			2				

(注)※1は、平成15年11月5日以降届出対象疾患

\*\*\*は前期計が“0”のとき

※2は、平成25年10月14日以降届出対象疾患