

福井県感染症発生動向調査速報

<<平成28年>>

<週報> 第42週 (平成28年10月17日～10月23日)

発行日：平成28年10月26日

発行：福井県健康福祉部健康増進課

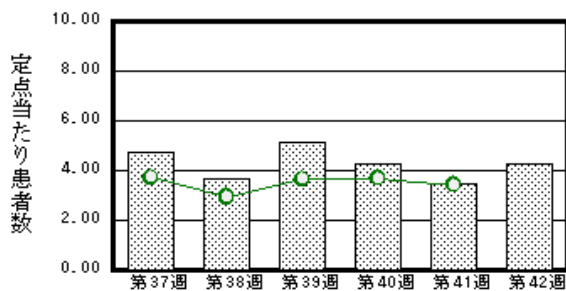
福井県衛生環境研究センター

kansen@erc.pref.fukui.jp

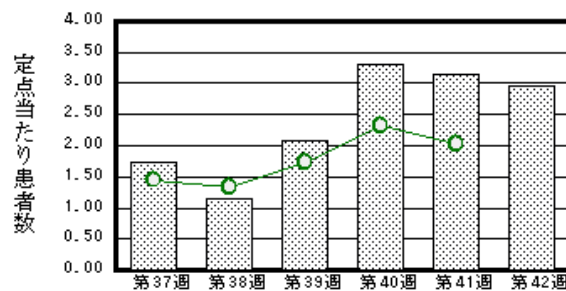
◆注目疾患の動向

- 【今週の上位5疾患】①感染性胃腸炎94名(4.27名) ②RSウイルス感染症65名(2.95名) ③マイコプラズマ肺炎11名(1.83名) ④A群溶血性レンサ球菌咽頭炎22名(1.00名) ⑤インフルエンザ27名(0.84名)
()内は定点当たり人数
- 【報告数の多い疾患】①感染性胃腸炎(94名) ②RSウイルス感染症(65名) ③インフルエンザ(27名) ④A群溶血性レンサ球菌咽頭炎(22名) ⑤流行性耳下腺炎(18名)
- 【感染性胃腸炎】報告数は94名です。定点当たり報告数は増加しました(3.50名→4.27名)。地域別にみると、福井地区6.57名、奥越地区4.00名、二州地区4.00名、丹南地区3.00名、坂井地区2.67名、若狭地区2.50名の順となっています。
- 【RSウイルス感染症】報告数は65名です。定点当たり報告数は減少しました(3.14名→2.95名)。地域別にみると、奥越地区6.00名、福井地区4.14名、二州地区3.00名、丹南地区1.80名、坂井地区1.67名、若狭地区0.50名の順となっています。
- 【マイコプラズマ肺炎】報告数は11名です。定点当たり報告数は増加しました。(1.17名→1.83名)。地域別にみると、丹南地区5.00名、福井地区3.00名となっています。
- 【A群溶血性レンサ球菌咽頭炎】報告数は22名です。定点当たり報告数は増加しました(0.59名→1.00名)。地域別にみると、奥越地区2.00名、二州地区2.00名、丹南地区1.80名、若狭地区0.50名、福井地区0.29名の順となっています。

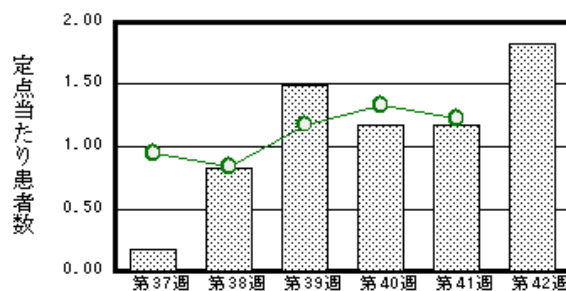
感染性胃腸炎



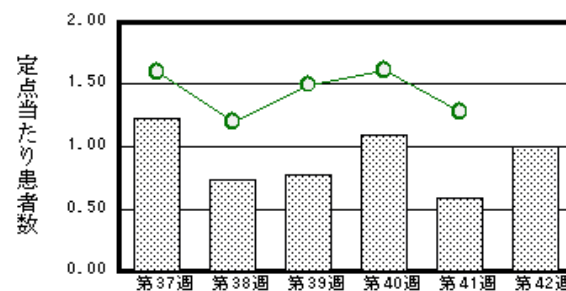
RSウイルス感染症



マイコプラズマ肺炎



A群溶血性レンサ球菌咽頭炎



※ 棒グラフは福井県、折れ線グラフは全国の数値を表しています。

◎ 各疾患の動向グラフについては福井県感染症情報のホームページをご覧ください。

◆感染症週報全国版の要点

2016年第40週号(10月3日～10月9日)要点

発生動向総覧	<第40週>マイコプラズマ肺炎の定点当たり報告数は2週連続で増加し、過去5年間の同時期と比較してやや多い/その他最新動向
注目すべき感染症	<今週は該当記事はありません>
感染症関連情報	<p>◆病原体情報 <速報記事>3類感染症に位置づけられる主な腸管細菌感染症の発生動向(10/7更新)/発生動向調査における麻しん発生状況、2016年第1～37週(9月21日集計)</p> <p>◆海外感染症情報 ジカウイルス感染症の発生状況(更新35)/サル痘の発生—中央アフリカ共和国/黄熱の発生状況(更新23)</p> <p>◆その他 2016年感染症発生動向調査への麻しん報告例、第1～40週(10月12日集計)</p>
速報	<今週は該当記事はありません>

※ 詳細は国立感染症研究所感染症疫学センターのホームページをご覧ください。http://www.nih.go.jp/niid/ja/from-idsc.html

◆全数届出の感染症(福井県)

- 1類感染症:報告はありませんでした。
- 2類感染症:結核4名の報告がありました。
- 3類感染症:報告はありませんでした。
- 4類感染症:報告はありませんでした。
- 5類感染症全数把握対象:劇症型溶血性レンサ球菌感染症1名の報告がありました。

◆福井県感染症発生動向調査

[定点報告:五類感染症(週報分)] 平成28年 第42週 平成28年10月17日(月)～平成28年10月23日(日)

定点種別 (定点数)	保健所 病名	福井	坂井	奥越	丹南	二州	若狭	計	前週	全国(41週)
インフルエンザ ¹ (32)	インフルエンザ (鳥インフルエンザ ¹ を除く)	1 0.09			26 3.25			27 0.84	1 0.03	1158 0.24
小児科 (22)	※1 RSウイルス 感染症	29 4.14	5 1.67	12 6.00	9 1.80	9 3.00	1 0.50	65 2.95	69 3.14	6378 2.02
	咽頭結膜熱	2 0.29	1 0.33		3 0.60	1 0.33		7 0.32	10 0.45	668 0.21
	A群溶血性レンサ 球菌咽頭炎	2 0.29		4 2.00	9 1.80	6 2.00	1 0.50	22 1.00	13 0.59	4030 1.28
	感染性胃腸炎	46 6.57	8 2.67	8 4.00	15 3.00	12 4.00	5 2.50	94 4.27	77 3.50	10825 3.43
	水痘	1 0.14	1 0.33		1 0.20			3 0.14	2 0.09	821 0.26
	手足口病						3 1.50	3 0.14	2 0.09	3447 1.09
	伝染性紅斑								1 0.05	292 0.09
	突発性発しん	2 0.29	1 0.33		1 0.20	2 0.67		6 0.27	6 0.27	1302 0.41
	百日咳								2 0.09	57 0.02
	ヘルパンギー ナ	3 0.43			4 0.80	1 0.33		8 0.36	6 0.27	1734 0.55
流行性耳下腺 炎	4 0.57	1 0.33	3 1.50	9 1.80		1 0.50	18 0.82	23 1.05	2978 0.94	
眼科 (3)	急性出血性結膜 炎		*	*		*	*			9 0.01
	流行性角結膜 炎				1 1.00			1 0.33		530 0.77
基幹 (6)	細菌性髄膜炎	1 0.50						1 0.17	1 0.17	11 0.02
	無菌性髄膜炎									23 0.05
	マイコプラズマ肺 炎	6 3.00			5 5.00			11 1.83	7 1.17	579 1.23
	クラミジア肺炎(オウム 病は除く)									6 0.01
	※2 感染性胃腸 炎(ロタウイルス)									5 0.01
	インフルエンザ (入院患者数)									25 0.05

インフルエンザは、小児科定点+内科定点
細字は定点当たり患者数

*欄には定点はありません

(注) ※1は、平成15年11月5日以降届出対象疾患。
※2は、平成25年10月14日以降届出対象疾患。

◆福井県感染症発生動向調査(定点報告:五類感染症)

平成28年第42週 平成28年10月17日(月)～平成28年10月23日(日)

インフルエンザ 定点	インフルエンザ(鳥イン フルエンザを除く)	小児科 定点	※1 RSウイルス感 染症	咽頭結 膜熱	A群溶 血性レ ンサ球 菌咽頭 炎	感染性 胃腸炎	水痘	手足口 病	伝染性 紅斑	突発性 発しん	百日咳	ヘルパ ンギー ナ	流行性 耳下腺 炎	眼科・基幹 定点	急性出血 性結膜炎	流行性角 結膜炎	細菌性髄 膜炎	無菌性髄 膜炎	マイコプラ ズマ肺炎	※2 感 染性胃 腸炎(ロ タウイル ス)	インフル エンザ(入 院患者 数)	
～5ヶ月		～5ヶ月	11			4								～5ヶ月			1					
～11ヶ月		～11ヶ月	14	2		4				1		1		～11ヶ月		1						
1歳		1歳	22	2		12		2		4		3	2	1歳								
2歳		2歳	15		1	9	1			1		1	1	2歳					1			
3歳		3歳	3	1	3	10		1					1	3歳								
4歳	3	4歳		1	3	15						2	4	4歳					1			
5歳		5歳		1	2	7	2					1	3	5歳					1			
6歳	3	6歳			2	7							5	6歳					1			
7歳	1	7歳			2	2							1	7歳								
8歳	3	8歳			2	2								8歳								
9歳	4	9歳			2	5								9歳					1			
10～14歳	9	10～14歳			4	10							1	10～14歳					1			
15～19歳		15～19歳				3								15～19歳								
20～29歳	1	20歳以上			1	4								20～29歳								
30～39歳	1													30～39歳					3			
40～49歳	1													40～49歳					2			
50～59歳	1													50～59歳								
60～69歳														60～69歳								
70～79歳														70歳以上								
80歳以上																						
合 計	27	合 計	65	7	22	94	3	3		6		8	18	合 計		1	1		11			
前期計	1	前期計	69	10	13	77	2	2	1	6	2	6	23	前期計			1		7			
当期間/前期	27	当期間/前期	0.94	0.7	1.69	1.22	1.5	1.5		1		1.33	0.78	当期間/前期	***	***	1	***	1.57	***	***	
増減数	26	増減数	-4	-3	9	17	1	1	-1		-2	2	-5	増減数		1			4			

(注)※1は、平成15年11月5日以降届出対象疾患

***は前期計が“0”のとき

※2は、平成25年10月14日以降届出対象疾患