

福井県感染症発生動向調査速報

<<平成28年>>

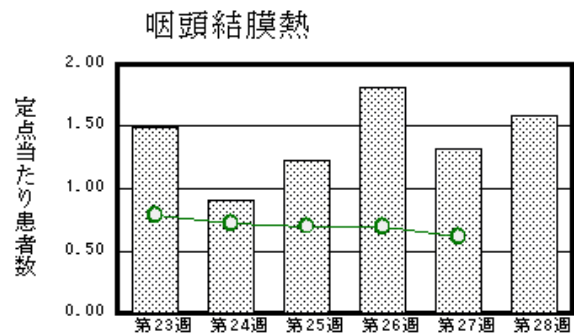
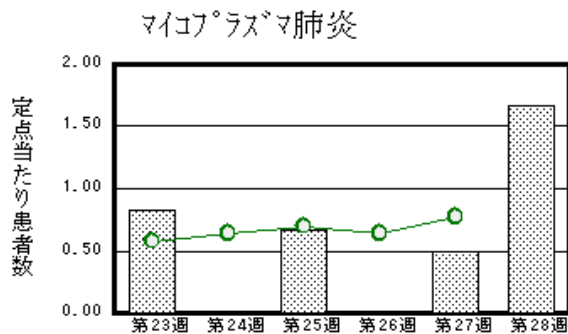
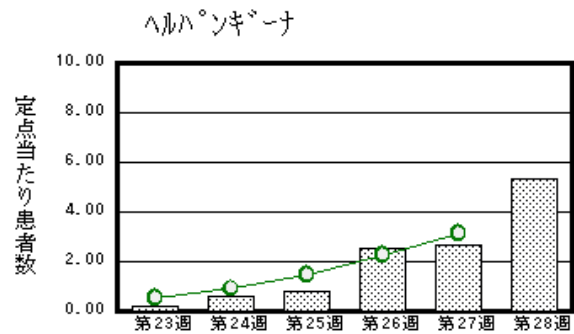
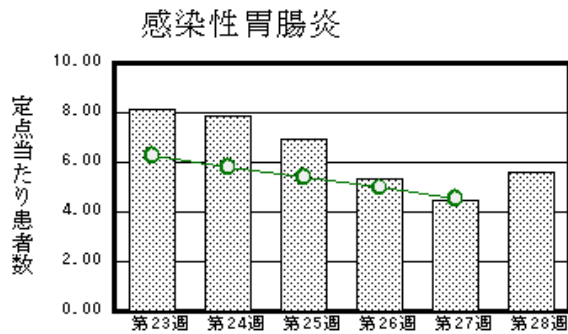
<週報> 第28週 (平成28年 7月11日～7月17日)

発行日：平成28年7月21日

発行：福井県健康福祉部健康増進課
福井県衛生環境研究センター
kansen@erc.pref.fukui.jp

◆注目疾患の動向

- 【今週の上位5疾患】①感染性胃腸炎123名(5.59名) ②ヘルパンギーナ118名(5.36名) ③マイコプラズマ肺炎10名(1.67名) ④咽頭結膜熱35名(1.59名) ⑤A群溶血性レンサ球菌咽頭炎32名(1.45名)
()内は定点当たり人数
- 【報告数の多い疾患】①感染性胃腸炎(123名) ②ヘルパンギーナ(118名) ③咽頭結膜熱(35名) ④A群溶血性レンサ球菌咽頭炎(32名) ⑤水痘(15名) ⑥突発性発しん(15名)
- 【感染性胃腸炎】報告数は123名です。定点当たり報告数は増加しました(4.45名→5.59名)。地域別にみると、福井地区9.57名、丹南地区5.20名、坂井地区5.00名、二州地区3.67名、奥越地区2.00名の順となっています。
- 【ヘルパンギーナ】報告数は118名です。定点当たりの報告数は増加しました(2.64名→5.36名)。地域別にみると、丹南地区7.20名、奥越地区6.50名、福井地区5.43名、二州地区5.33名、坂井地区3.33名、若狭地区2.50名の順となっています。
- 【マイコプラズマ肺炎】報告数は10名です。定点当たり報告数は増加しました(0.50名→1.67名)。地域別にみると、丹南地区3.00名、福井地区2.50名、若狭地区2.00名の順となっています。
- 【咽頭結膜熱】報告数は35名です。定点当たり報告数は増加しました(1.32名→1.59名)。地域別にみると、奥越地区8.50名、二州地区2.33名、福井地区1.14名、坂井地区0.67名、若狭地区0.50名の順となっています。



※ 棒グラフは福井県、折れ線グラフは全国の数値を表しています。
◎ 各疾患の動向グラフについては福井県感染症情報のホームページをご覧ください。

◆感染症週報全国版の要点

2016年第26週号(6月27日～7月3日)要点

発生動向総覧	<第26週>流行性耳下腺炎の定点当たり報告数は減少したが、過去5年間の同時期と比較してやや多い/その他最新動向
注目すべき感染症	<麻しん・風しん 2016年第1～26週> 麻しんおよび風しんに共通して、海外からのウイルスの持ち込みが示唆される報告が多くみられるため、医療機関では、発熱・発疹患者に対する渡航歴や発熱・発疹患者との接触歴、予防接種歴などの確認を慎重に行うことが重要である
感染症関連情報	◆海外感染症情報 ジカウイルス感染症の発生状況(更新21)/中東呼吸器症候群コロナウイルス(MERS-CoV)の発生(更新21)/黄熱の発生状況(更新9)/鳥インフルエンザA(H7N9)の発生状況(更新8)
速報	<今週は該当記事はありません>

※ 詳細は国立感染症研究所感染症疫学センターのホームページをご覧ください。http://www.niid.go.jp/niid/ja/from-idsc.html

◆全数届出の感染症(福井県)

- 1類感染症: 報告はありませんでした。
- 2類感染症: 結核4名の報告がありました。
- 3類感染症: 報告はありませんでした。
- 4類感染症: レジオネラ症1名の報告がありました。
- 5類感染症全数把握対象: アメーバ赤痢1名の報告がありました。

◆福井県感染症発生動向調査

[定点報告: 五類感染症(週報分)] 平成28年 第28週 平成28年7月11日(月)～平成28年7月17日(日)

定点種別 (定点数)	保健所 病名	福井	坂井	奥越	丹南	二州	若狭	計	前週	全国(27週)
インフルエンザ (32)	インフルエンザ (鳥インフルエンザ を除く)									133 0.03
小児科 (22)	※1 RSウイルス 感染症	1 0.14						1 0.05		432 0.14
	咽頭結膜熱	8 1.14	2 0.67	17 8.50		7 2.33	1 0.50	35 1.59	29 1.32	1932 0.61
	A群溶血性レンサ 球菌咽頭炎	7 1.00	6 2.00	5 2.50	5 1.00	3 1.00	6 3.00	32 1.45	36 1.64	8027 2.54
	感染性胃腸炎	67 9.57	15 5.00	4 2.00	26 5.20	11 3.67		123 5.59	98 4.45	14368 4.55
	水痘			1 0.50	2 0.40	12 4.00		15 0.68	6 0.27	1210 0.38
	手足口病	4 0.57			2 0.40	1 0.33		7 0.32	10 0.45	2008 0.64
	伝染性紅斑		1 0.33		4 0.80			5 0.23	6 0.27	1249 0.40
	突発性発しん	8 1.14	2 0.67		4 0.80		1 0.50	15 0.68	11 0.50	1751 0.55
	百日咳	1 0.14						1 0.05	2 0.09	96 0.03
	ヘルパンギー ナ	38 5.43	10 3.33	13 6.50	36 7.20	16 5.33	5 2.50	118 5.36	58 2.64	9920 3.14
流行性耳下腺 炎	7 1.00		1 0.50	3 0.60	3 1.00		14 0.64	12 0.55	3838 1.21	
眼科 (3)	急性出血性結膜 炎		*	*		*	*			12 0.02
	流行性角結膜 炎									586 0.85
基幹 (6)	細菌性髄膜炎									9 0.02
	無菌性髄膜炎									34 0.07
	マイコプラズマ肺 炎	5 2.50			3 3.00		2 2.00	10 1.67	3 0.50	365 0.77
	クラミア肺炎(オウム 病は除く)									8 0.02
	※2 感染性胃腸 炎(ロタウイルス)									33 0.07
インフルエンザ (入院患者数)									※3	

インフルエンザは、小児科定点+内科定点
細字は定点当たり患者数

*欄には定点はありません

- (注) ※1は、平成15年11月5日以降届出対象疾患。
- ※2は、平成25年10月14日以降届出対象疾患。
- ※3は、2015/2016シーズンの全国の集計は第20週で終了いたしました。

◆福井県感染症発生動向調査(定点報告:五類感染症)

平成28年第28週 平成28年7月11日(月)～平成28年7月17日(日)

インフルエンザ 定点	インフルエ ンザ(鳥イン フルエンザ を除く)	小児科 定点	※1 RSウイ ルス感 染症	咽頭結 膜熱	A群溶 血性レ ンサ球 菌咽頭 炎	感染性 胃腸炎	水痘	手足口 病	伝染性 紅斑	突発性 発しん	百日咳	ヘルパ ンギー ナ	流行性 耳下腺 炎	眼科・基幹 定点	急性出血 性結膜炎	流行性角 結膜炎	細菌性髄 膜炎	無菌性髄 膜炎	マイコプラ ズマ肺炎	※2 感染 性胃腸炎 (ロタウイ ルス)	インフル エンザ(入 院患者 数)	
～5ヶ月		～5ヶ月	1			2				1	1	1		～5ヶ月								
～11ヶ月		～11ヶ月		4		14				1		9		～11ヶ月								
1歳		1歳		15	5	18	4	4		12		34	2	1歳					1			
2歳		2歳		4	1	18	1	1	1	1		35	1	2歳								
3歳		3歳		6	2	8	3					11	3	3歳					1			
4歳		4歳		1	7	13	5	1				14	2	4歳								
5歳		5歳		1	1	7	2	1				7	2	5歳					1			
6歳		6歳		1	3	8				1		3	1	6歳					2			
7歳		7歳		1	3	9			2			3		7歳								
8歳		8歳			1	5								8歳					2			
9歳		9歳			5	4						1	3	9歳								
10～14歳		10～14歳			4	6			1					10～14歳								
15～19歳		15～19歳				5								15～19歳					1			
20～29歳		20歳以上		2		6								20～29歳								
30～39歳														30～39歳					2			
40～49歳														40～49歳								
50～59歳														50～59歳								
60～69歳														60～69歳								
70～79歳														70歳以上								
80歳以上																						
合 計		合 計	1	35	32	123	15	7	5	15	1	118	14	合 計					10			
前期計		前期計		29	36	98	6	10	6	11	2	58	12	前期計					3			
当期間/前期	***	当期間/前期	***	1.21	0.89	1.26	2.5	0.7	0.83	1.36	0.5	2.03	1.17	当期間/前期	***	***	***	***	3.33	***	***	***
増減数		増減数	1	6	-4	25	9	-3	-1	4	-1	60	2	増減数					7			

(注)※1は、平成15年11月5日以降届出対象疾患

***は前期計が“0”のとき

※2は、平成25年10月14日以降届出対象疾患