

福井県感染症発生動向調査速報

<<平成28年>>

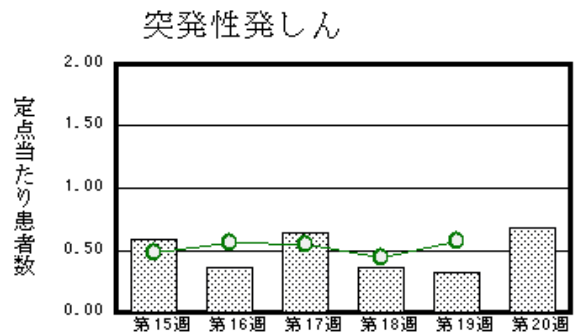
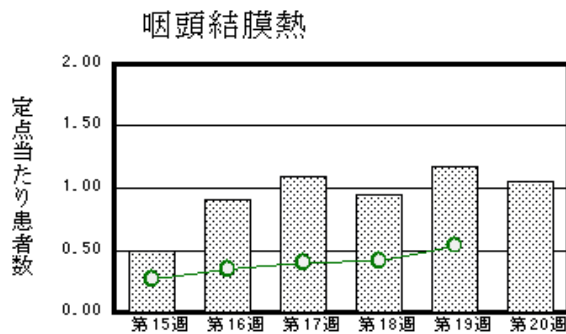
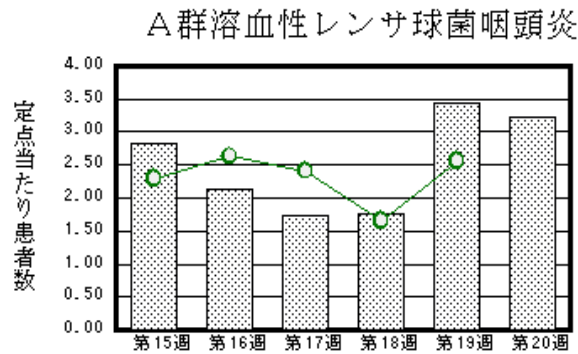
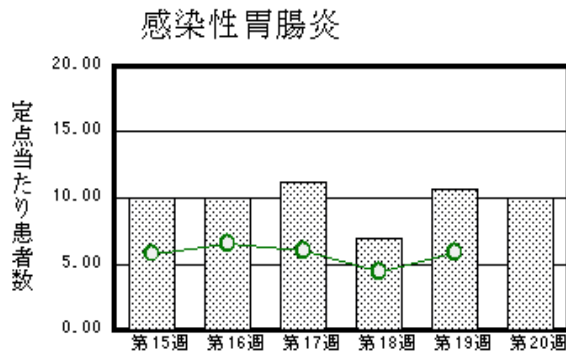
<週報> 第20週 (平成28年 5月16日～5月22日)

発行日：平成28年5月25日

発行：福井県健康福祉部健康増進課
福井県衛生環境研究センター
kansen@erc.pref.fukui.jp

◆注目疾患の動向

- 【今週の上位5疾患】①感染性胃腸炎221名(10.05名) ②A群溶血性レンサ球菌咽頭炎71名(3.23名) ③咽頭結膜熱23名(1.05名) ④突発性発しん15名(0.68名) ⑤伝染性紅斑14名(0.64名)
()内は定点当たり人数
- 【報告数の多い疾患】①感染性胃腸炎(221名) ②A群溶血性レンサ球菌咽頭炎(71名) ③咽頭結膜熱(23名) ④突発性発しん(15名) ⑤伝染性紅斑(14名)
- 【感染性胃腸炎】報告数は221名です。定点当たり報告数は減少しました(10.64名→10.05名)。地域別にみると、福井地区13.86名、二州地区11.67名、坂井地区9.33名、丹南地区9.00名、奥越地区7.00名、若狭地区1.00名の順となっています。
- 【A群溶血性レンサ球菌咽頭炎】報告数は71名です。定点当たりの報告数は減少しました(3.45名→3.23名)。地域別にみると、奥越地区6.50名、二州地区3.67名、福井地区3.43名、若狭地区3.00名、丹南地区2.80名、坂井地区1.00名の順となっています。
- 【咽頭結膜熱】報告数は23名です。定点当たり報告数は減少しました(1.18名→1.05名)。地域別にみると、坂井地区2.67名、奥越地区1.50名、若狭地区1.00名、福井地区0.86名、二州地区0.67名、丹南地区0.40名の順となっています。
- 【突発性発しん】報告数は15名です。定点当たり報告数は増加しました(0.32名→0.68名)。地域別にみると、坂井地区1.67名、福井地区0.86名、奥越地区0.50名、丹南地区0.40名、二州地区0.33名の順となっています。



※ 棒グラフは福井県、折れ線グラフは全国の数値を表しています。

◎ 各疾患の動向グラフについては福井県感染症情報のホームページをご覧ください。

◆感染症週報全国版の要点 2016年第17週号(4月25日～5月1日)、第18週号(5月2日～5月8日)要点

発生動向総覧	<第17・18週> 第18週の流行性耳下腺炎の定点当たり報告数は減少したが、過去5年間の同時期と比較してやや多い/その他最新動向
注目すべき感染症	<今週は該当記事はありません>
感染症関連情報	◆海外感染症情報 エボラ出血熱終息に向けた状況レポート(更新9)/ポリオのない世界を達成するための大きな歩み/黄熱の発生状況(更新)/鳥インフルエンザA(H5N6)の発生状況(更新5)/ジカウイルス感染症の発生状況(更新13)
速報	<今週は該当記事はありません>

※ 詳細は国立感染症研究所感染症疫学センターのホームページをご覧ください。 <http://www.niid.go.jp/niid/ja/from-idsc.html>

◆全数届出の感染症(福井県)

1類感染症:報告はありませんでした。

2類感染症:結核2名の報告がありました。

(なお、結核は第19週に1名の報告がありました。)

3類感染症:報告はありませんでした。

4類感染症:報告はありませんでした。

5類感染症全数把握対象:アメーバ赤痢1名、梅毒1名の報告がありました。

◆福井県感染症発生動向調査

[定点報告:五類感染症(週報分)] 平成28年 第20週 平成28年5月16日(月)～平成28年5月22日(日)

定点種別 (定点数)	保健所 病名	福井	坂井	奥越	丹南	二州	若狭	計	前週	全国(19週)
インフルエンザ ¹ (32)	インフルエンザ (鳥インフルエンザ ¹ を除く)	10 0.91		2 0.67			1 0.33	13 0.41	35 1.09	3353 0.68
小児科 (22)	※1 RSウイルス 感染症									326 0.10
	咽頭結膜熱	6 0.86	8 2.67	3 1.50	2 0.40	2 0.67	2 1.00	23 1.05	26 1.18	1700 0.54
	A群溶血性レンサ 球菌咽頭炎	24 3.43	3 1.00	13 6.50	14 2.80	11 3.67	6 3.00	71 3.23	76 3.45	8056 2.56
	感染性胃腸炎	97 13.86	28 9.33	14 7.00	45 9.00	35 11.67	2 1.00	221 10.05	234 10.64	18514 5.88
	水痘	1 0.14			1 0.20	7 2.33		9 0.41	8 0.36	1612 0.51
	手足口病	1 0.14				1 0.33		2 0.09		279 0.09
	伝染性紅斑	6 0.86	3 1.00		3 0.60	1 0.33	1 0.50	14 0.64	24 1.09	1121 0.36
	突発性発しん	6 0.86	5 1.67	1 0.50	2 0.40	1 0.33		15 0.68	7 0.32	1802 0.57
	百日咳								2 0.09	67 0.02
	ヘルパンギー ナ						1 0.50	1 0.05	1 0.05	335 0.11
	流行性耳下腺 炎	4 0.57			2 0.40		2 1.00	8 0.36	6 0.27	2994 0.95
眼科 (3)	急性出血性結膜 炎		*	*		*	*			10 0.01
	流行性角結膜 炎								1 0.33	520 0.75
基幹 (6)	細菌性髄膜炎	1 0.50						1 0.17		10 0.02
	無菌性髄膜炎									27 0.06
	マイコプラズマ肺 炎	1 0.50						1 0.17	4 0.67	210 0.44
	クラミジア肺炎(オウム 病は除く)								1 0.17	7 0.01
	※2 感染性胃腸 炎(ロタウイルス)				3 3.00			3 0.50	5 0.83	177 0.38
	インフルエンザ (入院患者数)								1 0.17	41 0.09

インフルエンザは、小児科定点+内科定点
細字は定点当たり患者数

*欄には定点はありません

(注) ※1は、平成15年11月5日以降届出対象疾患。

※2は、平成25年10月14日以降届出対象疾患。

◆福井県感染症発生動向調査(定点報告:五類感染症)

平成28年第20週 平成28年5月16日(月)～平成28年5月22日(日)

インフルエンザ 定点	インフルエ ンザ(鳥イン フルエンザ を除く)	小児科 定点	※1 RSウイ ルス感 染症	咽頭結 膜熱	A群溶 血性レ ンサ球 菌咽頭 炎	感染性 胃腸炎	水痘	手足口 病	伝染性 紅斑	突発性 発しん	百日咳	ヘルパ ンギー ナ	流行性 耳下腺 炎	眼科・基幹 定点	急性出血 性結膜炎	流行性角 結膜炎	細菌性髄 膜炎	無菌性髄 膜炎	マイコプラ ズマ肺炎	※2 感染 性胃腸炎 (ロタウイ ルス)	インフル エンザ(入 院患者 数)	
～5ヶ月		～5ヶ月				5	1							～5ヶ月								
～11ヶ月		～11ヶ月		5	1	27	1		1	6				～11ヶ月							1	
1歳	1	1歳		10	7	43	1		1	7				1歳								
2歳	1	2歳		2	5	26		1	2	2		1	2	2歳							1	
3歳	2	3歳		2	4	27			2					3歳							1	
4歳		4歳		2	12	25	3		3				2	4歳								
5歳		5歳			11	14	2		1				2	5歳								
6歳		6歳		1	8	13			1				1	6歳								
7歳	1	7歳			7	10		1	1					7歳								
8歳		8歳		1	1	6	1		1					8歳								
9歳		9歳			4	7							1	9歳								
10～14歳		10～14歳			7	10								10～14歳								
15～19歳		15～19歳				2								15～19歳								
20～29歳	4	20歳以上			4	6			1					20～29歳								
30～39歳														30～39歳								
40～49歳	1													40～49歳					1			
50～59歳	2													50～59歳								
60～69歳														60～69歳								
70～79歳	1													70歳以上			1					
80歳以上																						
合 計	13	合 計		23	71	221	9	2	14	15		1	8	合 計			1		1		3	
前期計	35	前期計		26	76	234	8		24	7	2	1	6	前期計		1			4	1	5	1
当期間/前期	0.37	当期間/前期	***	0.88	0.93	0.94	1.13	***	0.58	2.14		1	1.33	当期間/前期	***		***	***	0.25		0.6	
増減数	-22	増減数		-3	-5	-13	1	2	-10	8	-2		2	増減数		-1	1		-3	-1	-2	-1

(注)※1は、平成15年11月5日以降届出対象疾患

***は前期計が“0”のとき

※2は、平成25年10月14日以降届出対象疾患