

# 福井県感染症発生動向調査速報

<<平成28年>>

<週報> 第18週 (平成28年5月2日～5月8日)

発行日：平成28年5月11日

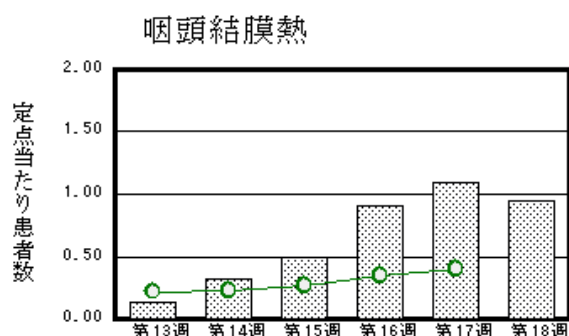
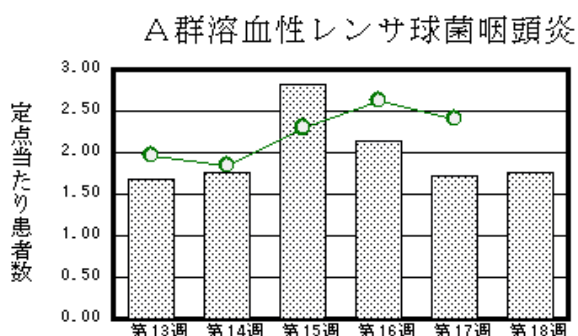
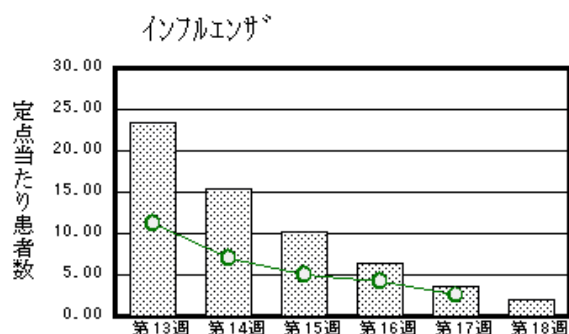
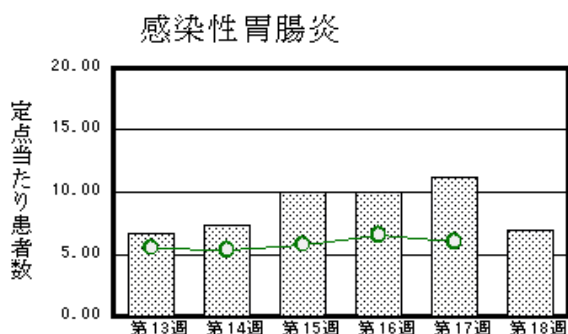
発行：福井県健康福祉部健康増進課

福井県衛生環境研究センター

kansen@erc.pref.fukui.jp

## ◆注目疾患の動向

- 【今週の上位5疾患】①感染性胃腸炎154名(7.00名) ②インフルエンザ63名(1.97名) ③A群溶血性レンサ球菌咽頭炎39名(1.77名) ④咽頭結膜熱21名(0.95名) ⑤伝染性紅斑16名(0.73名) ( )内は定点当たり人数
- 【報告数の多い疾患】①感染性胃腸炎(154名) ②インフルエンザ(63名) ③A群溶血性レンサ球菌咽頭炎(39名) ④咽頭結膜熱(21名) ⑤伝染性紅斑(16名)
- 【感染性胃腸炎】報告数は154名です。定点当たり報告数は減少しました(11.18名→7.00名)。地域別にみると、福井地区11.57名、丹南地区7.40名、奥越地区6.00名、坂井地区4.33名、二州地区3.00名、若狭地区1.00名の順となっています。
- 【インフルエンザ】報告数は63名です。定点当たりの報告数は減少しました(3.69名→1.97名)。地域別にみると、福井地区3.73名、坂井地区1.33名、二州地区1.25名、奥越地区1.00名、丹南地区1.00名、若狭地区0.67名の順となっています。
- 【A群溶血性レンサ球菌咽頭炎】報告数は39名です。定点当たり報告数は増加しました(1.73名→1.77名)。地域別にみると、二州地区2.67名、奥越地区2.50名、若狭地区2.50名、坂井地区1.67名、福井地区1.57名、丹南地区1.00名の順となっています。
- 【咽頭結膜熱】報告数は21名です。定点当たり報告数は減少しました(1.09名→0.95名)。地域別にみると、奥越地区3.00名、二州地区1.33名、福井地区0.86名、坂井地区0.67名、若狭地区0.50名、丹南地区0.40名の順となっています。



※ 棒グラフは福井県、折れ線グラフは全国の数値を表しています。

◎ 各疾患の動向グラフについては福井県感染症情報のホームページをご覧ください。

## ◆感染症週報全国版の要点

2016年第15週号(4月11日～4月17日)要点

発生動向総覧	<第15週>流行性耳下腺炎の定点当たり報告数は増加し、過去5年間の同時期と比較してやや多い/その他最新動向 <3月>性感染症・薬剤耐性菌感染症について
注目すべき感染症	<今週は該当記事はありません>
感染症関連情報	◆海外感染症情報 エリザベトキングア感染症の発生ーアメリカ合衆国/ジカウイルス発生状況についてーペルー/ジカウイルス発生状況についてーセントルシア/西アフリカにおけるエボラ出血熱の発生状況(更新)/ジカウイルス感染症の発生状況(更新10)/ジカウイルス発生状況についてーチリ
速報	<今週は該当記事はありません>

※ 詳細は国立感染症研究所感染症疫学センターのホームページをご覧ください。http://www.nih.go.jp/niid/ja/from-idsc.html

※ ◆感染症週報全国版の要点は、平成28年5月11日現在で最新のものです。

◆全数届出の感染症(福井県)

1類感染症:報告はありませんでした。

2類感染症:報告はありませんでした。

(なお、結核は第17週に1名の報告がありました。)

3類感染症:報告はありませんでした。

4類感染症:報告はありませんでした。

5類感染症全数把握対象:侵襲性肺炎球菌感染症1名の報告がありました。

◆福井県感染症発生動向調査

[定点報告:五類感染症(週報分)] 平成28年 第18週 平成28年5月2日(月)～平成28年5月8日(日)

定点種別 (定点数)	保健所 病名	福井	坂井	奥越	丹南	二州	若狭	計	前週	全国(17週)
インフルエンザ <sup>1</sup> (32)	インフルエンザ (鳥インフルエンザ <sup>1</sup> を除く)	41 3.73	4 1.33	3 1.00	8 1.00	5 1.25	2 0.67	63 1.97	118 3.69	12362 2.51
小児科 (22)	※1 RSウイルス 感染症								1 0.05	487 0.15
	咽頭結膜熱	6 0.86	2 0.67	6 3.00	2 0.40	4 1.33	1 0.50	21 0.95	24 1.09	1265 0.40
	A群溶血性レンサ 球菌咽頭炎	11 1.57	5 1.67	5 2.50	5 1.00	8 2.67	5 2.50	39 1.77	38 1.73	7574 2.41
	感染性胃腸炎	81 11.57	13 4.33	12 6.00	37 7.40	9 3.00	2 1.00	154 7.00	246 11.18	18803 5.98
	水痘	3 0.43		2 1.00		6 2.00		11 0.50	9 0.41	1121 0.36
	手足口病				1 0.20			1 0.05		176 0.06
	伝染性紅斑	10 1.43			4 0.80	1 0.33	1 0.50	16 0.73	15 0.68	1069 0.34
	突発性発しん	2 0.29	1 0.33		3 0.60	2 0.67		8 0.36	14 0.64	1738 0.55
	百日咳									55 0.02
	ヘルパンギー ナ									167 0.05
	流行性耳下腺 炎	4 0.57	1 0.33		3 0.60			8 0.36	5 0.23	2516 0.80
眼科 (3)	急性出血性結膜 炎		*	*		*	*			13 0.02
	流行性角結膜 炎	1 0.50						1 0.33		471 0.68
基幹 (6)	細菌性髄膜炎									8 0.02
	無菌性髄膜炎									14 0.03
	マイコプラズマ肺 炎	1 0.50			1 1.00			2 0.33	1 0.17	224 0.47
	クラミジア肺炎(オウム 病は除く)									5 0.01
	※2 感染性胃腸 炎(ロタウイルス)				2 2.00		2 2.00	4 0.67	4 0.67	290 0.61
	インフルエンザ (入院患者数)								1 0.17	118 0.25

インフルエンザは、小児科定点+内科定点

\*欄には定点はありません

細字は定点当たり患者数

(注) ※1は、平成15年11月5日以降届出対象疾患。

※2は、平成25年10月14日以降届出対象疾患。

◆福井県感染症発生動向調査(定点報告:五類感染症)

平成28年第18週 平成28年5月2日(月)～平成28年5月8日(日)

インフルエンザ 定点	インフルエンザ(鳥イン フルエンザを除く)	小児科 定点	※1 RSウイルス感 染症	咽頭結 膜熱	A群溶 血性レ ンサ球 菌咽頭 炎	感染性 胃腸炎	水痘	手足口 病	伝染性 紅斑	突発性 発しん	百日咳	ヘルパ ンギー ナ	流行性 耳下腺 炎	眼科・基幹 定点	急性出血 性結膜炎	流行性角 結膜炎	細菌性髄 膜炎	無菌性髄 膜炎	マイコプラ ズマ肺炎	※2 感染 性胃腸炎 (ロタウィ ルス)	インフル エンザ(入 院患者 数)		
～5ヶ月		～5ヶ月				1								～5ヶ月								1	
～11ヶ月		～11ヶ月		4		7				2				～11ヶ月									
1歳	1	1歳		10	2	23			1	5			1	1歳									
2歳	1	2歳		3		26				1			2	2歳								1	
3歳	1	3歳			5	13			3					3歳								1	
4歳	1	4歳		3	8	24	3		2				4	4歳								1	
5歳	1	5歳		1	6	9	6		3					5歳									
6歳	2	6歳				13	1		1				1	6歳									
7歳	3	7歳			5	3	1		3					7歳									
8歳	3	8歳			5	8			2					8歳						1			
9歳	1	9歳				6			1					9歳									
10～14歳	12	10～14歳			5	10		1						10～14歳									
15～19歳	4	15～19歳				2								15～19歳						1			
20～29歳	5	20歳以上			3	9								20～29歳									
30～39歳	6													30～39歳									
40～49歳	13													40～49歳									
50～59歳	7													50～59歳									
60～69歳	1													60～69歳									
70～79歳														70歳以上		1							
80歳以上	1																						
合 計	63	合 計		21	39	154	11	1	16	8			8	合 計		1				2		4	
前期計	118	前期計	1	24	38	246	9		15	14			5	前期計						1		4	1
当期間/前期	0.53	当期間/前期		0.88	1.03	0.63	1.22	***	1.07	0.57	***	***	1.6	当期間/前期	***	***	***	***		2	***	1	
増減数	-55	増減数	-1	-3	1	-92	2	1	1	-6			3	増減数		1				1		-1	

(注)※1は、平成15年11月5日以降届出対象疾患

\*\*\*は前期計が“0”のとき

※2は、平成25年10月14日以降届出対象疾患