

福井県感染症発生動向調査速報

<<平成28年>>

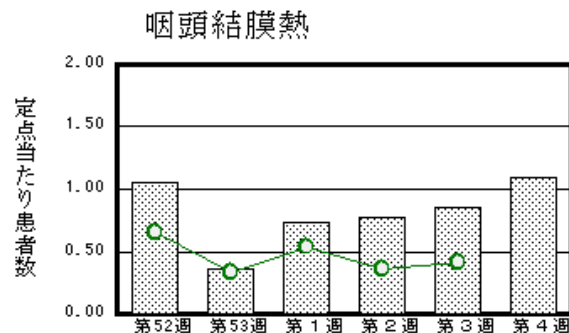
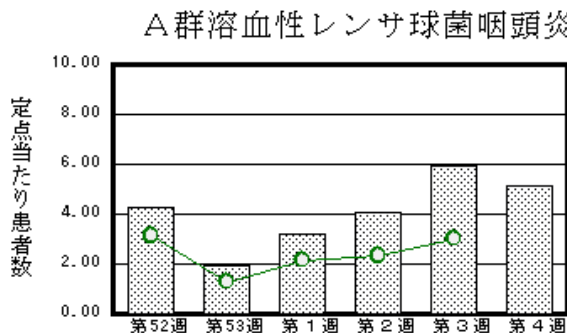
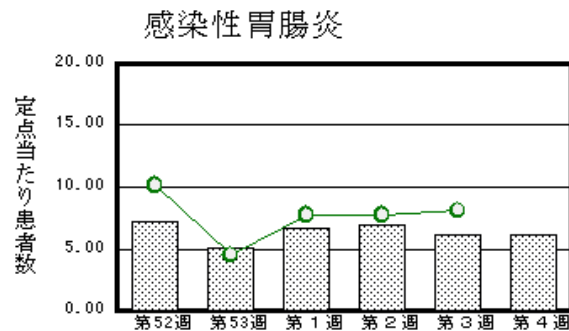
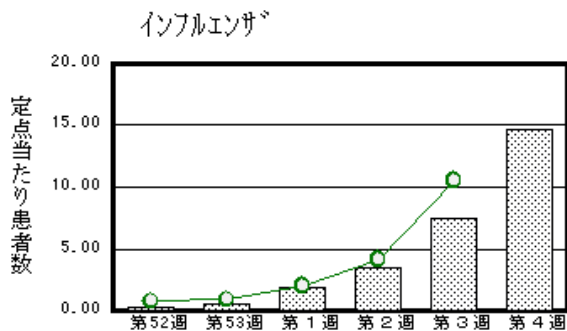
<週報> 第4週 (平成28年 1月25日～1月31日)

発行日：平成28年2月3日

発行：福井県健康福祉部健康増進課
福井県衛生環境研究センター
kansan@erc.pref.fukui.jp

◆注目疾患の動向

- 【今週の上位5疾患】①インフルエンザ468名(14.63名) ②感染性胃腸炎136名(6.18名) ③A群溶血性レンサ球菌咽頭炎113名(5.14名) ④咽頭結膜熱24名(1.09名) ⑤伝染性紅斑19名(0.86名) ()内は定点当たり人数
- 【報告数の多い疾患】①インフルエンザ(468名) ②感染性胃腸炎(136名) ③A群溶血性レンサ球菌咽頭炎(113名) ④咽頭結膜熱(24名) ⑤伝染性紅斑(19名)
- 【インフルエンザ】報告数は468名です。定点当たり報告数は増加しました(7.44名→14.63名)。地域別にみると、坂井地区25.00名、二州地区23.00名、福井地区15.27名、若狭地区11.00名、丹南地区9.50名、奥越地区8.00名となっています。
- 【感染性胃腸炎】報告数は136名です。定点当たりの報告数の増減はありませんでした(6.18名→6.18名)。地域別にみると、福井地区10.00名、二州地区7.00名、丹南地区5.60名、若狭地区4.00名、坂井地区2.00名、奥越地区1.50名の順となっています。
- 【A群溶血性レンサ球菌咽頭炎】報告数は113名です。定点当たり報告数は減少しました(5.95名→5.14名)。地域別にみると、奥越地区9.50名、坂井地区6.00名、福井地区5.86名、丹南地区4.40名、二州地区4.33名の順となっています。
- 【咽頭結膜熱】報告数は24名です。定点当たり報告数は増加しました(0.86名→1.09名)。地域別にみると、二州地区2.00名、丹南地区1.80名、奥越地区1.00名、福井地区0.71名、坂井地区0.67名の順となっています。



※ 棒グラフは福井県、折れ線グラフは全国の数値を表しています。

◎ 各疾患の動向グラフについては福井県感染症情報のホームページをご覧ください。

◆感染症週報全国版の要点

2016年第2週号(1月11日～1月17日)要点

発生動向総覧	<第2週>伝染性紅斑の定点当たり報告数は減少したが、過去5年間の同時期と比較してかなり多い /その他最新動向 <12月>性感染症・薬剤耐性菌感染症について
注目すべき感染症	<今週は該当記事はありません>
感染症関連情報	◆海外感染症情報 エボラ出血熱終息に向けた状況レポート(更新2)/エボラ出血熱の発生ーシエラレオネ/ギラン・バレー症候群の発生ーエルサルバドル/ジカウイルス発生状況についてーハイチ、ボリビア、ガイアナ、バルバドス、エクアドル/ジカ熱に関する疫学と注意喚起/鳥インフルエンザA(H7N9)の発生状況 ◆その他 ジカ熱とは
速報	<今週は該当記事はありません>

※ 詳細は国立感染症研究所感染症疫学センターのホームページをご覧ください。http://www.nih.go.jp/niid/ja/from-idsc.html

◆全数届出の感染症(福井県)

1類感染症:報告はありませんでした。

2類感染症:結核2名の報告がありました。

(なお、結核は第3週に1名の報告がありました。)

3類感染症:報告はありませんでした。

4類感染症:レジオネラ症1名の報告がありました。

5類感染症全数把握対象:侵襲性肺炎球菌感染症1名の報告がありました。

◆福井県感染症発生動向調査

[定点報告:五類感染症(週報分)] 平成28年 第4週 平成28年1月25日(月)～平成28年1月31日(日)

定点種別 (定点数)	保健所 病名	福井	坂井	奥越	丹南	二州	若狭	計	前週	全国(3週)
インフルエンザ ¹ (32)	インフルエンザ (鳥インフルエンザ ¹ を除く)	168 15.27	75 25.00	24 8.00	76 9.50	92 23.00	33 11.00	468 14.63	238 7.44	52226 10.56
小児科 (22)	※1 RSウイルス 感染症	6 0.86	1 0.33			1 0.33		8 0.36	9 0.41	2211 0.70
	咽頭結膜熱	5 0.71	2 0.67	2 1.00	9 1.80	6 2.00		24 1.09	19 0.86	1298 0.41
	A群溶血性レンサ 球菌咽頭炎	41 5.86	18 6.00	19 9.50	22 4.40	13 4.33		113 5.14	131 5.95	9552 3.03
	感染性胃腸炎	70 10.00	6 2.00	3 1.50	28 5.60	21 7.00	8 4.00	136 6.18	136 6.18	25524 8.09
	水痘	3 0.43	2 0.67		1 0.20		1 0.50	7 0.32	15 0.68	1500 0.48
	手足口病				1 0.20			1 0.05		123 0.04
	伝染性紅斑	10 1.43	3 1.00			6 2.00		19 0.86	26 1.18	2417 0.77
	突発性発しん	4 0.57	1 0.33	1 0.50	3 0.60	1 0.33		10 0.45	7 0.32	1292 0.41
	百日咳								1 0.05	54 0.02
	ヘルパンギー ナ									52 0.02
	流行性耳下腺 炎	2 0.29			2 0.40			4 0.18	3 0.14	2081 0.66
眼科 (3)	急性出血性結膜 炎		*	*		*	*			7 0.01
	流行性角結膜 炎								1 0.33	473 0.69
基幹 (6)	細菌性髄膜炎									9 0.02
	無菌性髄膜炎	2 1.00						2 0.33		22 0.05
	マイコプラズマ肺 炎	1 0.50			1 1.00			2 0.33	1 0.17	273 0.58
	クラミジア肺炎(オウム 病は除く)									10 0.02
	※2 感染性胃腸 炎(ロタウイルス)									96 0.20
	インフルエンザ (入院患者数)	1 0.50					2 2.00	3 0.50	1 0.17	453 0.97

インフルエンザは、小児科定点+内科定点
細字は定点当たり患者数

*欄には定点はありません

(注) ※1は、平成15年11月5日以降届出対象疾患。

※2は、平成25年10月14日以降届出対象疾患。

◆福井県感染症発生動向調査(定点報告:五類感染症)

平成28年第4週 平成28年1月25日(月)～平成28年1月31日(日)

インフルエンザ 定点	インフルエ ンザ(鳥イン フルエンザ を除く)	小児科 定点	※1 RSウイ ルス感 染症	咽頭結 膜熱	A群溶 血性レ ンサ球 菌咽頭 炎	感染性 胃腸炎	水痘	手足口 病	伝染性 紅斑	突発性 発しん	百日咳	ヘルパ ンギー ナ	流行性 耳下腺 炎	眼科・基幹 定点	急性出血 性結膜炎	流行性角 結膜炎	細菌性髄 膜炎	無菌性髄 膜炎	マイコプラ ズマ肺炎	クラミジア 肺炎(オウ ム病を除 く)	※2 感染 性胃腸炎 (ロタウイ ルス)	インフル エンザ(入 院患者 数)	
～5ヶ月	3	～5ヶ月	1		1	1								～5ヶ月									
～11ヶ月	1	～11ヶ月	3	1		5		1		1				～11ヶ月									
1歳	16	1歳	3	13	4	24	1		1	7				1歳								2	
2歳	20	2歳	1	1	6	17	2		4	1			1	2歳									
3歳	13	3歳		5	15	15	1		2					3歳					1				
4歳	41	4歳		3	18	9	2		4				2	4歳									
5歳	31	5歳			19	13			1	1			1	5歳					1				
6歳	35	6歳			15	8	1		3					6歳									
7歳	41	7歳			7	7			1					7歳									
8歳	38	8歳			13	6								8歳									
9歳	22	9歳		1	5	8								9歳									
10～14歳	65	10～14歳			8	11			3					10～14歳									
15～19歳	40	15～19歳				1								15～19歳									
20～29歳	14	20歳以上			2	11								20～29歳									
30～39歳	27													30～39歳				1					
40～49歳	22													40～49歳									
50～59歳	19													50～59歳				1					
60～69歳	6													60～69歳									
70～79歳	6													70歳以上								1	
80歳以上	8																						
合計	468	合計	8	24	113	136	7	1	19	10			4	合計				2	2			3	
前期計	238	前期計	9	19	131	136	15		26	7	1		3	前期計		1			1			1	
当期間/前期	1.97	当期間/前期	0.89	1.26	0.86	1	0.47	***	0.73	1.43		***	1.33	当期間/前期	***		***	***	2	***	***	3	
増減数	230	増減数	-1	5	-18		-8	1	-7	3	-1		1	増減数		-1		2	1			2	

(注)※1は、平成15年11月5日以降届出対象疾患

***は前期計が“0”のとき

※2は、平成25年10月14日以降届出対象疾患