

福井県感染症発生動向調査速報

＜平成27年＞

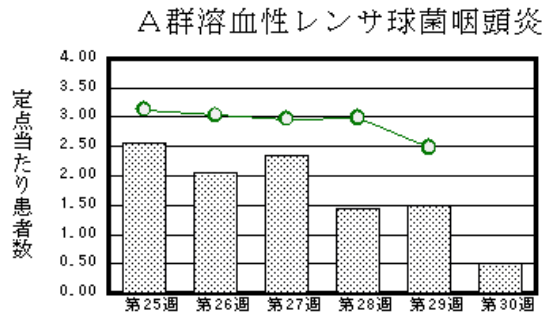
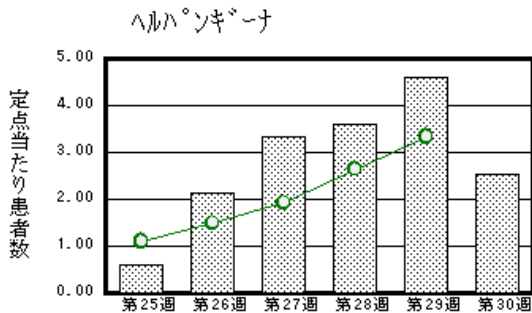
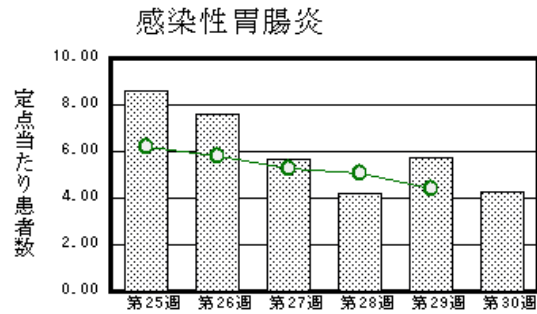
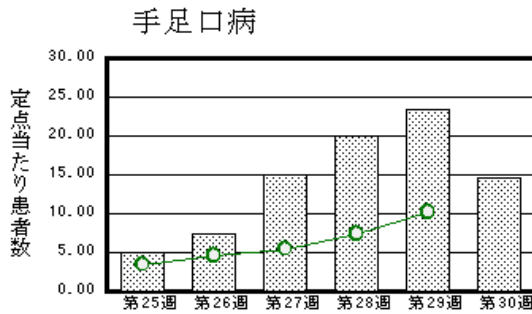
＜週報＞ 第30週（平成27年7月20日～7月26日）

発行日：平成27年7月29日

発行：福井県健康福祉部健康増進課
福井県衛生環境研究センター
kansen@erc.pref.fukui.jp

◆注目疾患の動向

- 【今週の上位5疾患】①手足口病323名(14.68名) ②感染性胃腸炎94名(4.27名) ③ヘルパンギーナ56名(2.55名) ④A群溶血性レンサ球菌咽頭炎11名(0.50名) ⑤突発性発しん8名(0.36名)
()内は定点当たり人数
- 【報告数の多い疾患】①手足口病(323名) ②感染性胃腸炎(94名) ③ヘルパンギーナ(56名) ④A群溶血性レンサ球菌咽頭炎(11名) ⑤突発性発しん(8名)
- 【手足口病】報告数は323名です。定点当たり報告数は減少しました(23.32名→14.68名)。地域別にみると、二州地区19.67名、丹南地区17.40名、坂井地区15.67名、奥越地区14.00名、福井地区13.71名、若狭地区3.00名の順となっています。
- 【感染性胃腸炎】報告数は94名です。定点当たり報告数は減少しました(5.73名→4.27名)。地域別にみると、二州地区9.00名、福井地区6.00名、坂井地区3.33名、丹南地区2.60名、若狭地区0.50名、奥越地区0.50名の順となっています。
- 【ヘルパンギーナ】報告数は56名です。定点当たりの報告数は減少しました(4.59名→2.55名)。地域別にみると、奥越地区6.00名、坂井地区2.33名、二州地区2.33名、福井地区2.29名、若狭地区2.00名、丹南地区2.00名の順となっています。
- 【A群溶血性レンサ球菌咽頭炎】報告数は11名です。定点当たり報告数は減少しました(1.50名→0.50名)。地域別にみると、二州地区0.67名、丹南地区0.60名、福井地区0.57名、奥越地区0.50名、坂井地区0.33名の順となっています。



※ 棒グラフは福井県、折れ線グラフは全国の数値を表しています。

◎ 各疾患の動向グラフについては福井県感染症情報のホームページをご覧ください。

◆感染症週報全国版の要点

2015年第28週号(7月6日～7月12日)要点

発生動向総覧	＜第28週＞A群溶血性レンサ球菌咽頭炎の定点当たり報告数は増加し、過去5年間の同時期と比較してかなり多い／その他最新動向
注目すべき感染症	＜今週は該当記事はありません＞
病原体情報	<p>◆病原体情報 ＜速報記事＞カンピロバクターのPenner PCR型別が有用であった食中毒疑い事例への対応—秋田県</p> <p>◆海外感染症情報 エボラ出血熱の発生状況／韓国における中東呼吸器症候群(MERS)の発生状況(更新18～21)／中東呼吸器症候群(MERS)の発生状況(更新50～53)／鳥インフルエンザA(H5N6)の発生状況(更新2)／世界におけるインフルエンザの流行状況(更新13)／カリブ海諸国におけるチクングニア熱の患者の発生状況(更新6)</p>
速報	＜今週は該当記事はありません＞

※ 詳細は国立感染症研究所感染症疫学センターのホームページをご覧ください。http://www.nih.go.jp/niid/ja/from-idsc.html

◆全数届出の感染症(福井県)

- 1類感染症: 報告はありませんでした。
- 2類感染症: 結核2名の報告がありました。
- 3類感染症: 腸管出血性大腸菌感染症1名の報告がありました(下表参照)。
- 4類感染症: 報告はありませんでした。
- 5類感染症全数把握対象: 報告はありませんでした。

疾病名	腸管出血性大腸菌感染症(3類感染症)	
患者	女性 1名	
血清型	O103	
主な症状	なし(無症状病原体保有者)	
感染原因・感染経路	調査中	
平成27年	福井県	有症者 6名、無症者 2名
	全国	1,322名(7月12日現在)
平成26年同時期届出累計	有症者 26名、無症者 12名、全国 4,131名	

◆福井県感染症発生動向調査

[定点報告:五類感染症(週報分)] 平成27年 第30週 平成27年7月20日(月)～平成27年7月26日(日)

定点種別 (定点数)	保健所 病名	福井	坂井	二州	若狭	奥越	丹南	計	前週	全国(29週)
インフルエンザ (32)	インフルエンザ (鳥インフルエンザを除く)									477 0.10
小児科 (22)	※1 RSウイルス感染症	1 0.14						1 0.05	1 0.05	489 0.16
	咽頭結膜熱	3 0.43			1 0.50		1 0.20	5 0.23	2 0.09	1744 0.56
	A群溶血性レンサ球菌咽頭炎	4 0.57	1 0.33	2 0.67		1 0.50	3 0.60	11 0.50	33 1.50	7804 2.48
	感染性胃腸炎	42 6.00	10 3.33	27 9.00	1 0.50	1 0.50	13 2.60	94 4.27	126 5.73	13816 4.40
	水痘				1 0.50		1 0.20	2 0.09	3 0.14	1325 0.42
	手足口病	96 13.71	47 15.67	59 19.67	6 3.00	28 14.00	87 17.40	323 14.68	513 23.32	31920 10.16
	伝染性紅斑	4 0.57	1 0.33				2 0.40	7 0.32	11 0.50	3644 1.16
	突発性発しん	2 0.29	1 0.33	3 1.00			1 0.50	1 0.20	8 0.36	1862 0.59
	百日咳				1 0.50			1 0.05	1 0.05	74 0.02
	ヘルパンギーナ	16 2.29	7 2.33	7 2.33	4 2.00	12 6.00	10 2.00	56 2.55	101 4.59	10494 3.34
眼科 (3)	急性出血性結膜炎		*	*	*	*				9 0.01
	流行性角結膜炎	1 0.50						1 0.33	2 0.67	509 0.75
基幹 (6)	細菌性髄膜炎								1 0.17	11 0.02
	無菌性髄膜炎									27 0.06
	マイコプラズマ肺炎		*						1 0.17	165 0.35
	クラミア肺炎(オウム病は除く)									7 0.01
	※2 感染性胃腸炎(ロタウイルス)									22 0.05
インフルエンザ(入院患者数)									※3	

インフルエンザは、小児科定点+内科定点 *欄には定点はありません

細字は定点当たり患者数

(注) ※1は、平成15年11月5日以降届出対象疾患。

※2は、平成25年10月14日以降届出対象疾患。

※3は、2014/2015シーズンの全国の集計は第20週で終了いたしました。

◆福井県感染症発生動向調査(定点報告:五類感染症)

平成27年第30週 平成27年7月20日(月)～平成27年7月26日(日)

インフルエンザ 定点	インフルエ ンザ(鳥イン フルエンザ を除く)	小児科 定点	※1 R Sウイ ルス感 染症	咽頭結 膜熱	A群溶 血性レ ンサ球 菌咽頭 炎	感染性 胃腸炎	水痘	手足口 病	伝染性 紅斑	突発性 発しん	百日咳	ヘルパ ンギー ナ	流行性 耳下腺 炎	眼科・基幹 定点	急性出血 性結膜炎	流行性角 結膜炎	細菌性髄 膜炎	無菌性髄 膜炎	マイコプラ ズマ肺炎	※2 感染 性胃腸炎 (ロタウイ ルス)	インフル エンザ(入 院患者 数)	
～5ヶ月		～5ヶ月		1				4						～5ヶ月								
～11ヶ月		～11ヶ月	1			10	2	37		4		7		～11ヶ月								
1歳		1歳		1	1	15		117		3		18		1歳								
2歳		2歳		1	1	9		68	1	1		12		2歳								
3歳		3歳		1	1	12		32	2			12		3歳								
4歳		4歳		1	2	6		24	3			2		4歳								
5歳		5歳			1	9		17				2	1	5歳								
6歳		6歳			2	6		9	1			2	1	6歳								
7歳		7歳			2	4		5					2	7歳								
8歳		8歳				4		4				1		8歳								
9歳		9歳				2								9歳								
10～14歳		10～14歳			1	9		2					3	10～14歳								
15～19歳		15～19歳				2								15～19歳								
20～29歳		20歳以上				6		4			1			20～29歳								
30～39歳														30～39歳								
40～49歳														40～49歳								
50～59歳														50～59歳								
60～69歳														60～69歳								
70～79歳														70歳以上		1						
80歳以上																						
合 計		合 計	1	5	11	94	2	323	7	8	1	56	7	合 計		1						
前期計		前期計	1	2	33	126	3	513	11	12	1	101	12	前期計		2	1		1			
当期間/前期	***	当期間/前期	1	2.5	0.33	0.75	0.67	0.63	0.64	0.67	1	0.55	0.58	当期間/前期	***	0.5		***		***	***	***
増減数		増減数		3	-22	-32	-1	-190	-4	-4		-45	-5	増減数		-1	-1		-1			

(注)※1は、平成15年11月5日以降届出対象疾患

***は前期計が“0”のとき

※2は、平成25年10月14日以降届出対象疾患