

福井県感染症発生動向調査速報

<<平成27年>>

<週報> 第16週 (平成27年4月13日～4月19日)

発行日：平成27年4月22日

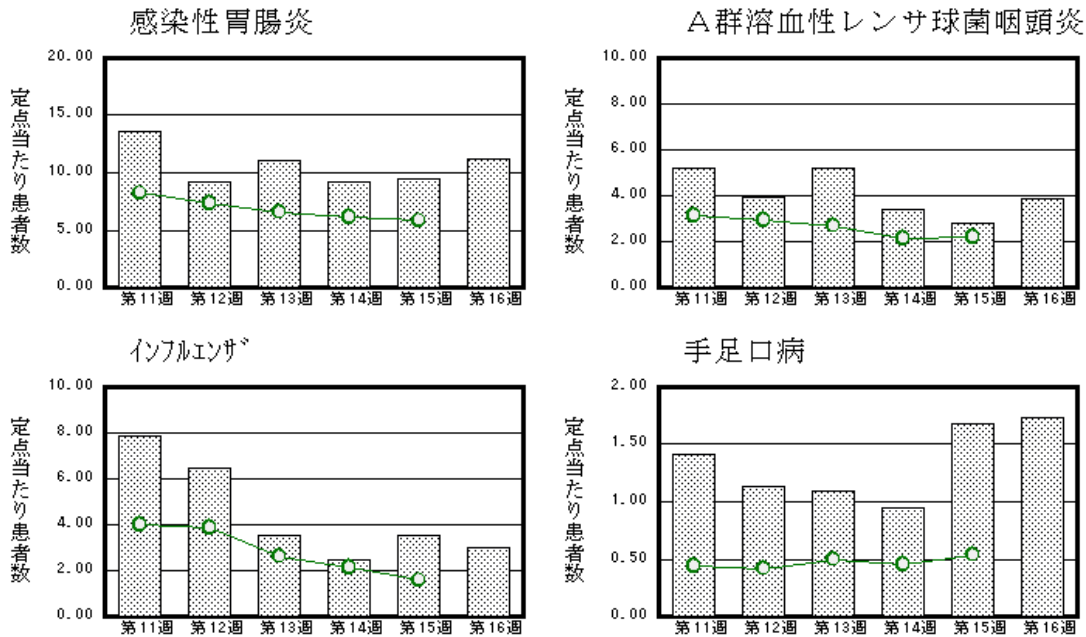
発行：福井県健康福祉部健康増進課

福井県衛生環境研究センター

kansen@erc.pref.fukui.jp

◆注目疾患の動向

- 【今週の上位5疾患】①感染性胃腸炎246名(11.18名) ②A群溶血性レンサ球菌咽頭炎85名(3.86名) ③インフルエンザ97名(3.03名) ④手足口病38名(1.73名) ⑤咽頭結膜熱24名(1.09名)
()内は定点当たり人数
- 【報告数の多い疾患】①感染性胃腸炎(246名) ②インフルエンザ(97名) ③A群溶血性レンサ球菌咽頭炎(85名) ④手足口病(38名) ⑤咽頭結膜熱(24名)
- 【感染性胃腸炎】報告数は246名です。定点当たり報告数は増加しました(9.41名→11.18名)。地域別にみると、福井地区19.43名、奥越地区11.00名、丹南地区10.00名、坂井地区8.00名、二州地区4.67名の順となっています。
- 【A群溶血性レンサ球菌咽頭炎】報告数は85名です。定点当たり報告数は増加しました(2.77名→3.86名)。地域別にみると、二州地区9.00名、福井地区3.86名、坂井地区3.33名、丹南地区3.20名、若狭地区1.50名、奥越地区1.00名の順となっています。
- 【インフルエンザ】報告数は97名です。定点当たりの報告数は減少しました(3.56名→3.03名)。地域別にみると、坂井地区6.00名、二州地区4.00名、奥越地区3.33名、福井地区2.82名、若狭地区2.00名、丹南地区2.00名の順となっています。
- 【手足口病】報告数は38名です。定点当たり報告数は増加しました(1.68名→1.73名)。地域別にみると、丹南地区3.80名、奥越地区2.50名、福井地区1.14名、坂井地区1.00名、二州地区1.00名の順となっています。



※ 棒グラフは福井県、折れ線グラフは全国の数値を表しています。

◎ 各疾患の動向グラフについては福井県感染症情報のホームページをご覧ください。

◆感染症週報全国版の要点

2015年第14週号(3月30日～4月5日)要点

発生動向総覧	<第14週>A群溶血性レンサ球菌咽頭炎の定点当たり報告数は3週連続で減少したが、過去5年間の同時期と比較してかなり多い/その他最新動向
注目すべき感染症	<我が国における麻しんの排除状態の認定>2015年3月27日、WHO西太平洋地域事務局により、日本は麻しんの排除状態にあることが認定された
病原体情報	<p>◆病原体情報</p> <p><速報記事>国内で検出されたポリオウイルスワクチン株についてー熊本市/死亡例を含むA型肝炎の家族内感染事例ー秋田県/(4/1更新)2014年度における手足口病疑い患者から検出されたウイルスの特徴と患者数の推移ー大阪府</p> <p><分離・検出情報>インフルエンザウイルス分離・検出状況/ノロウイルス等検出状況/麻疹ウイルス分離・検出状況/A型肝炎ウイルス分離・検出状況/RSウイルス分離・検出状況</p> <p>◆海外感染症情報</p> <p>中東呼吸器症候群(MERS)の発生状況(更新17)/エボラ出血熱の発生状況/世界におけるインフルエンザの流行状況(更新6)/アメリカ大陸でのコレラの流行状況(更新1)</p>
速報	<今週は該当記事はありません>

※ 詳細は国立感染症研究所感染症疫学センターのホームページをご覧ください。http://www.niid.go.jp/niid/ja/from-idsc.html

◆全数届出の感染症(福井県)

- 1類感染症:報告はありませんでした。
- 2類感染症:結核1名の報告がありました。
- 3類感染症:報告はありませんでした。
- 4類感染症:レジオネラ症1名の報告がありました。
- 5類感染症全数把握対象:報告はありませんでした。

◆福井県感染症発生動向調査

[定点報告:五類感染症(週報分)] 平成27年 第16週 平成27年4月13日(月)～平成27年4月19日(日)

定点種別 (定点数)	保健所 病名	福井	坂井	二州	若狭	奥越	丹南	計	前週	全国(15週)
インフルエンザ (32)	インフルエンザ (鳥インフルエンザを除く)	31 2.82	18 6.00	16 4.00	6 2.00	10 3.33	16 2.00	97 3.03	114 3.56	7715 1.57
小児科 (22)	※1 RSウイルス感染症	1 0.14				1 0.50		2 0.09	17 0.77	681 0.22
	咽頭結膜熱	5 0.71	2 0.67		2 1.00	9 4.50	6 1.20	24 1.09	17 0.77	850 0.27
	A群溶血性レンサ球菌咽頭炎	27 3.86	10 3.33	27 9.00	3 1.50	2 1.00	16 3.20	85 3.86	61 2.77	6944 2.20
	感染性胃腸炎	136 19.43	24 8.00	14 4.67		22 11.00	50 10.00	246 11.18	207 9.41	18354 5.82
	水痘	3 0.43					2 0.40	5 0.23	4 0.18	1440 0.46
	手足口病	8 1.14	3 1.00	3 1.00		5 2.50	19 3.80	38 1.73	37 1.68	1704 0.54
	伝染性紅斑	2 0.29						2 0.09	3 0.14	1411 0.45
	突発性発しん	6 0.86	1 0.33	1 0.33	1 0.50	1 0.50	3 0.60	13 0.59	12 0.55	1717 0.54
	百日咳									46 0.01
	ヘルパンギーナ									178 0.06
眼科 (3)	流行性耳下腺炎	5 0.71	2 0.67	1 0.33	6 3.00	2 1.00		16 0.73	12 0.55	1097 0.35
	急性出血性結膜炎		*	*	*	*				12 0.02
基幹 (6)	流行性角結膜炎	1 0.50						1 0.33		327 0.48
	細菌性髄膜炎									8 0.02
	無菌性髄膜炎									18 0.04
	マイコプラズマ肺炎									95 0.20
	クラミジア肺炎(オウム病は除く)									2 0.00
	※2 感染性胃腸炎(ロタウイルス)						4 4.00	4 0.67	2 0.33	225 0.47
インフルエンザ(入院患者数)	1 0.50						1 0.17	2 0.33	77 0.17	

インフルエンザは、小児科定点+内科定点
細字は定点当たり患者数

*欄には定点はありません

(注) ※1は、平成15年11月5日以降届出対象疾患。
※2は、平成25年10月14日以降届出対象疾患。

◆福井県感染症発生動向調査(定点報告:五類感染症)

平成27年第16週 平成27年4月13日(月)～平成27年4月19日(日)

インフルエンザ 定点	インフルエンザ(鳥インフルエンザを除く)	小児科 定点	※1 R Sウイルス感染症	咽頭結 膜熱	A群溶 血性レ ンサ球 菌咽頭 炎	感染性 胃腸炎	水痘	手足口 病	伝染性 紅斑	突発性 発しん	百日咳	ヘルパ ンギー ナ	流行性 耳下腺 炎	眼科・基幹 定点	急性出血 性結膜炎	流行性角 結膜炎	細菌性髄 膜炎	無菌性髄 膜炎	マイコプラ ズマ肺炎	※2 感染 性胃腸炎 (ロタウィ ルス)	インフル エンザ(入 院患者 数)	
～5ヶ月	1	～5ヶ月				3								～5ヶ月								1
～11ヶ月		～11ヶ月		2		10	1	4	1	1				～11ヶ月								
1歳	3	1歳	1	10	5	61	2	18		11			1	1歳							2	1
2歳	5	2歳	1	2	5	32	1	9					2	2歳							1	
3歳	5	3歳		3	12	26	1	4		1				3歳								
4歳	10	4歳		4	13	29		1					1	4歳								
5歳	7	5歳		2	19	21		1					4	5歳								
6歳	11	6歳			5	12		1	1				3	6歳								
7歳	6	7歳			9	10							2	7歳								
8歳	2	8歳			6	7							1	8歳								
9歳	6	9歳			2	9								9歳								
10～14歳	14	10～14歳		1	6	12								10～14歳								
15～19歳	3	15～19歳				3								15～19歳								
20～29歳	4	20歳以上			3	11							2	20～29歳								
30～39歳	6													30～39歳								
40～49歳	7													40～49歳								
50～59歳	4													50～59歳		1						
60～69歳	2													60～69歳								
70～79歳														70歳以上								
80歳以上	1																					
合計	97	合計	2	24	85	246	5	38	2	13			16	合計		1					4	1
前期計	114	前期計	17	17	61	207	4	37	3	12			12	前期計							2	2
当期間/前期	0.85	当期間/前期	0.12	1.41	1.39	1.19	1.25	1.03	0.67	1.08	***	***	1.33	当期間/前期	***	***	***	***	***	***	2	0.5
増減数	-17	増減数	-15	7	24	39	1	1	-1	1			4	増減数		1					2	-1

(注)※1は、平成15年11月5日以降届出対象疾患

***は前期計が“0”のとき

※2は、平成25年10月14日以降届出対象疾患