

# 福井県感染症発生動向調査速報

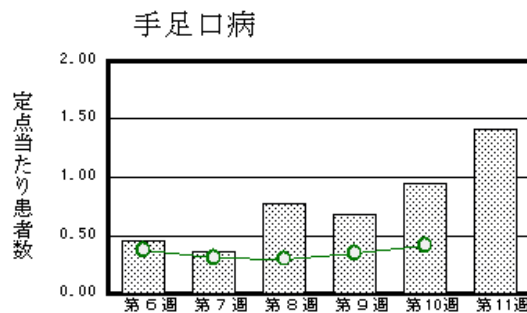
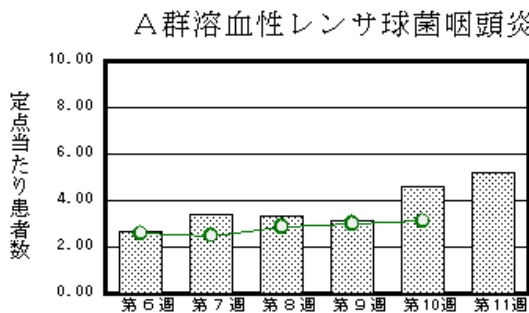
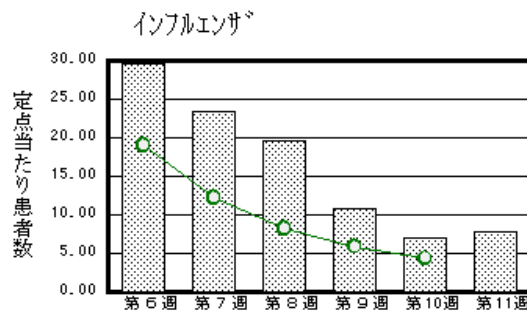
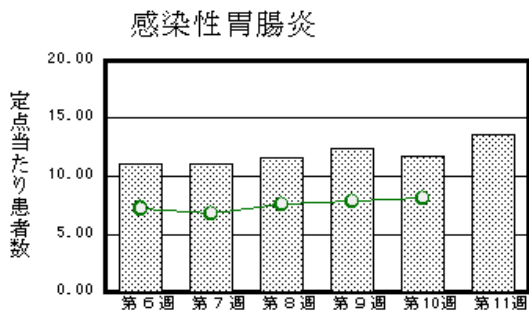
<<平成27年>>

<週報> 第11週 (平成27年3月9日～3月15日)  
 <月報> 2月 (平成27年2月1日～2月28日)

発行日: 平成27年3月18日  
 発行: 福井県健康福祉部健康増進課  
 福井県衛生環境研究センター  
 kansen@erc.pref.fukui.jp

## ◆注目疾患の動向

- 【今週の上位5疾患】①感染性胃腸炎299名(13.59名) ②インフルエンザ252名(7.88名) ③A群溶血性レンサ球菌咽頭炎115名(5.23名) ④手足口病31名(1.41名) ⑤流行性耳下腺炎15名(0.68名)  
 ( )内は定点当たり人数
- 【報告数の多い疾患】①感染性胃腸炎(299名) ②インフルエンザ(252名) ③A群溶血性レンサ球菌咽頭炎(115名) ④手足口病(31名) ⑤流行性耳下腺炎(15名)
- 【感染性胃腸炎】報告数は299名です。定点当たり報告数は増加しました(11.68名→13.59名)。地域別にみると、二州地区29.00名、福井地区14.43名、丹南地区12.20名、奥越地区10.50名、坂井地区9.33名、若狭地区0.50名の順となっています。
- 【インフルエンザ】報告数は252名です。定点当たり報告数は増加しました(7.00名→7.88名)。地域別にみると、奥越地区12.67名、丹南地区10.25名、二州地区8.75名、福井地区7.82名、若狭地区2.33名、坂井地区1.33名の順となっています。
- 【A群溶血性レンサ球菌咽頭炎】報告数は115名です。定点当たり報告数は増加しました(4.59名→5.23名)。地域別にみると、二州地区14.00名、丹南地区5.40名、坂井地区5.33名、福井地区3.71名、奥越地区1.50名、若狭地区0.50名の順となっています。
- 【手足口病】報告数は31名です。定点当たり報告数は増加しました(0.95名→1.41名)。地域別にみると、丹南地区4.00名、奥越地区1.50名、福井地区1.00名、二州地区0.33名の順となっています。



※ 棒グラフは福井県、折れ線グラフは全国の数値を表しています。  
 ◎ 各疾患の動向グラフについては福井県感染症情報のホームページをご覧ください。

## ◆感染症週報全国版の要点

2015年第9週号(2月23日～3月1日)要点

発生動向総覧	<第9週>A群溶血性レンサ球菌咽頭炎の定点当たり報告数は2週連続で増加し、過去5年間の同時期と比較してかなり多い/ その他最新動向
注目すべき感染症	<海外で注目すべき感染症-麻しん>本年、欧州、北米等で麻しんの報告が増加しているため、注目を集めている
病原体情報	◆病原体情報 <分離・検出情報>インフルエンザウイルス分離・検出状況/ノロウイルス等検出状況/麻疹ウイルス分離・検出状況/A型肝炎ウイルス分離・検出状況/RSウイルス分離・検出状況 ◆海外感染症情報 エボラ出血熱の発生状況/モザンビークでコレラが流行しています/ウガンダのカンパラ市で腸チフスが流行しています/欧州各地で麻しんの流行が続いています ◆その他 2015年からのIDWRの変更について
速報	<今週は該当記事はありません>

※ 詳細は国立感染症研究所感染症疫学センターのホームページをご覧ください。http://www.niid.go.jp/niid/ja/from-idsc.html

◆全数届出の感染症(福井県)

- 1類感染症:報告はありませんでした。
- 2類感染症:結核5名の報告がありました。  
(なお、結核は第10週に1名の報告がありました。)
- 3類感染症:報告はありませんでした。
- 4類感染症:E型肝炎1名の報告がありました。
- 5類感染症全数把握対象:報告はありませんでした。

◆福井県感染症発生動向調査

[定点報告:五類感染症(週報分)]      平成27年 第11週      平成27年3月9日(月)～平成27年3月15日(日)

定点種別 (定点数)	保健所 病名	福井	坂井	二州	若狭	奥越	丹南	計	前週	全国(10週)
インフルエンザ <sup>1</sup> (32)	インフルエンザ (鳥インフルエンザを除く)	86 7.82	4 1.33	35 8.75	7 2.33	38 12.67	82 10.25	252 7.88	224 7.00	21323 4.32
小児科 (22)	※1 RSウイルス感染症	2 0.29		1 0.33		3 1.50		6 0.27	20 0.91	1361 0.43
	咽頭結膜熱	5 0.71	2 0.67			3 1.50	3 0.60	13 0.59	14 0.64	996 0.32
	A群溶血性レンサ球菌咽頭炎	26 3.71	16 5.33	42 14.00	1 0.50	3 1.50	27 5.40	115 5.23	101 4.59	9793 3.11
	感染性胃腸炎	101 14.43	28 9.33	87 29.00	1 0.50	21 10.50	61 12.20	299 13.59	257 11.68	25407 8.07
	水痘	4 0.57		7 2.33			3 0.60	14 0.64	12 0.55	1613 0.51
	手足口病	7 1.00		1 0.33		3 1.50	20 4.00	31 1.41	21 0.95	1276 0.41
	伝染性紅斑	1 0.14						1 0.05	4 0.18	1178 0.37
	突発性発しん	4 0.57	3 1.00	6 2.00			1 0.20	14 0.64	7 0.32	1463 0.46
	百日咳	1 0.14						1 0.05		34 0.01
	ヘルパンギーナ						1 0.20	1 0.05		60 0.02
流行性耳下腺炎	6 0.86			3 1.50	6 3.00		15 0.68	17 0.77	1038 0.33	
眼科 (3)	急性出血性結膜炎		*	*	*	*				7 0.01
	流行性角結膜炎									273 0.40
基幹 (6)	細菌性髄膜炎									6 0.01
	無菌性髄膜炎	2 1.00						2 0.33		12 0.03
	マイコプラズマ肺炎						1 1.00	1 0.17		107 0.23
	クラミジア肺炎(オウム病は除く)									14 0.03
	※2 感染性胃腸炎(ロタウイルス)	1 0.50					1 1.00	2 0.33	3 0.50	201 0.42
	インフルエンザ(入院患者数)	5 2.50			1 1.00	1 1.00	0 0.00	6 1.00	3 0.50	257 0.55

インフルエンザは、小児科定点+内科定点      \*欄には定点はありません

細字は定点当たり患者数

(注) ※1は、平成15年11月5日以降届出対象疾患。

※2は、平成25年10月14日以降届出対象疾患。

◆福井県感染症発生動向調査(定点報告:五類感染症)

平成27年第11週 平成27年3月9日(月)～平成27年3月15日(日)

インフルエンザ 定点	インフルエンザ(鳥インフルエンザを除く)	小児科 定点	※1 R Sウイルス感染症	咽頭結 膜熱	A群溶 血性レ ンサ球 菌咽頭 炎	感染性 胃腸炎	水痘	手足口 病	伝染性 紅斑	突発性 発しん	百日咳	ヘルパ ンギー ナ	流行性 耳下腺 炎	眼科・基幹 定点	急性出血 性結膜炎	流行性角 結膜炎	細菌性髄 膜炎	無菌性髄 膜炎	マイコプラ ズマ肺炎	※2 感染 性胃腸炎 (ロタウィ ルス)	インフル エンザ(入 院患者 数)	
～5ヶ月	1	～5ヶ月	2			2					1			～5ヶ月								
～11ヶ月	4	～11ヶ月	2	1	1	12	1			4			1	～11ヶ月								
1歳	16	1歳	1	6	2	50		11		7			1	1歳								
2歳	14	2歳	1	3	2	35		13		2				2歳							1	
3歳	11	3歳		1	11	26	2	3		1			1	3歳								
4歳	15	4歳			26	27	3	2					4	4歳								
5歳	22	5歳		1	18	29	5	1					2	5歳								
6歳	21	6歳			20	27							1	6歳								1
7歳	16	7歳			12	11			1				2	7歳								
8歳	8	8歳		1	3	30								8歳								
9歳	13	9歳			8	9	2							9歳								
10～14歳	46	10～14歳			5	22		1				1	2	10～14歳								
15～19歳	7	15～19歳				4								15～19歳					1			
20～29歳	11	20歳以上			7	15	1						1	20～29歳				1				
30～39歳	16													30～39歳								
40～49歳	8													40～49歳								1
50～59歳	5													50～59歳				1				
60～69歳	10													60～69歳								2
70～79歳	4													70歳以上								3
80歳以上	4																					
合計	252	合計	6	13	115	299	14	31	1	14	1	1	15	合計				2	1		2	6
前期計	224	前期計	20	14	101	257	12	21	4	7			17	前期計							3	3
当期間/前期	1.13	当期間/前期	0.3	0.93	1.14	1.16	1.17	1.48	0.25	2	***	***	0.88	当期間/前期	***	***	***	***	***	***	0.67	2
増減数	28	増減数	-14	-1	14	42	2	10	-3	7	1	1	-2	増減数				2	1		-1	3

(注)※1は、平成15年11月5日以降届出対象疾患

\*\*\*は前期計が“0”のとき

※2は、平成25年10月14日以降届出対象疾患

◆福井県感染症発生動向調査(定点報告:五類感染症月報分)

平成27年2月

[患者数:人]

	STD 定点数	性器クラミジア		性器ヘルペス		尖圭コンジローマ		淋菌感染症		合計		基幹 定点数	メチシリン 耐性黄色 ブドウ球 菌感染症	ペニシリン 耐性肺炎 球菌感 染症	薬剤耐 性緑膿 菌感 染症	薬剤耐 性アシ ネクター 感染 症	合計
		男	女	男	女	男	女	男	女	男	女						
福井	2		1	1	4	1	1	3		5	6	2					
坂井	1	1		2				1		4		0					
二州	1								1		1	1					
若狭	0											1					
奥越	0											1					
丹南	1							1		1		1					
合計	5	1	1	3	4	1	1	5	1	10	7	6	18	5			23
前期計	5	2	6	1	2		1	3		6	9	6	12	7			19
当期間/前期		0.5	0.17	3	2	***	1	1.67	***	1.67	0.78		1.5	0.71	***	***	1.21
増減数		-1	-5	2	2	1		2	1	4	-2		6	-2			4

[定点当たり患者数:人/定点]

	STD 定点数	性器クラミジア		性器ヘルペス		尖圭コンジローマ		淋菌感染症		合計		基幹 定点数	メチシリン 耐性黄色 ブドウ球 菌感染症	ペニシリン 耐性肺炎 球菌感 染症	薬剤耐 性緑膿 菌感 染症	薬剤耐 性アシ ネクター 感染 症	合計
		男	女	男	女	男	女	男	女	男	女						
福井	2		0.50	0.50	2.00	0.50	0.50	1.50		2.50	3.00	2					
坂井	1	1.00		2.00				1.00		4.00		0					
二州	1								1.00		1.00	1					
若狭	0											1					
奥越	0											1					
丹南	1							1.00		1.00		1					
合計	5	0.20	0.20	0.60	0.80	0.20	0.20	1.00	0.20	2.00	1.40	6	3.00	0.83			3.83
全国2月	980	0.91	1.01	0.31	0.43	0.28	0.21	0.55	0.16	2.05	1.81	472	3.05	0.34	0.04		3.43

[年齢階層別患者数:人]

	STD	性器クラミジア		性器ヘルペス		尖圭コンジローマ		淋菌感染症		合計		基幹	メチシリン 耐性黄色 ブドウ球 菌感 染症	ペニシリン 耐性肺炎 球菌感 染症	薬剤耐 性緑膿 菌感 染症	薬剤耐 性アシ ネクター 感染 症	合計
		男	女	男	女	男	女	男	女	男	女						
0歳														1			1
1歳~4歳													1	1			2
5歳~9歳																	
10歳~14歳																	
15歳~19歳																	
20歳~24歳								1	1	1	1						
25歳~29歳			1								1						
30歳~34歳				1				1		2				1			1
35歳~39歳							1	1		1	1			1			1
40歳~44歳				1	2	1				2	2						
45歳~49歳				1						1							
50歳~54歳													1				1
55歳~59歳					1			1		1	1			1			1
60歳~64歳													3				3
65歳~69歳		1						1		2			2				2
70歳以上					1						1		11				11
合計		1	1	3	4	1	1	5	1	10	7		18	5			23
前期計		2	6	1	2		1	3		6	9		12	7			19
当期間/前期		0.5	0.17	3	2	***	1	1.67	***	1.67	0.78		1.5	0.71	***	***	1.21
増減数		-1	-5	2	2	1		2	1	4	-2		6	-2			4

\*\*\*は前期計が"0"のとき