

# 福井県感染症発生動向調査速報

<<平成27年>>

<週報> 第7週 (平成27年2月9日～2月15日)

発行日：平成27年2月18日

<月報> 1月 (平成27年1月1日～1月31日)

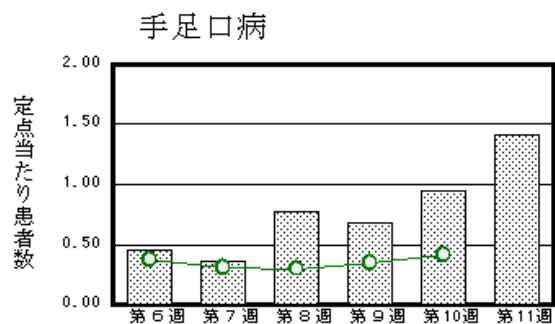
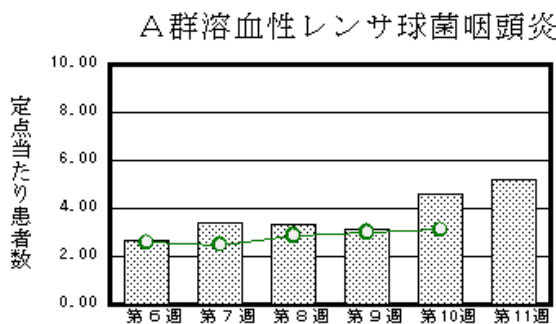
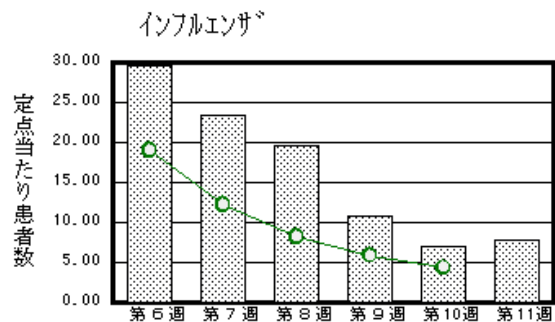
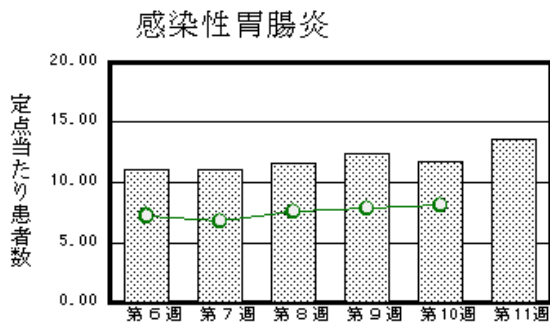
発行：福井県健康福祉部健康増進課

福井県衛生環境研究センター

kansen@erc.pref.fukui.jp

## ◆注目疾患の動向

- 【今週の上位5疾患】①インフルエンザ750名(23.44名) ②感染性胃腸炎243名(11.05名) ③A群溶血性レンサ球菌咽頭炎75名(3.41名) ④RSウイルス感染症17名(0.77名) ⑤水痘15名(0.68名)  
( )内は定点当たり人数
- 【報告数の多い疾患】①インフルエンザ(750名) ②感染性胃腸炎(243名) ③A群溶血性レンサ球菌咽頭炎(75名) ④RSウイルス感染症(17名) ⑤水痘(15名)
- 【インフルエンザ】報告数は750名です。定点当たり報告数は減少しました(29.53名→23.44名)。地域別にみると、坂井地区37.00名、丹南地区27.38名、福井地区24.83名、二州地区17.75名、奥越地区13.67名、若狭地区11.67名の順となっています。
- 【感染性胃腸炎】報告数は243名です。定点当たり報告数の増減はありませんでした(11.05名→11.05名)。地域別にみると、坂井地区14.00名、福井地区13.00名、二州地区12.67名、奥越地区9.50名、丹南地区9.40名、若狭地区3.00名の順となっています。
- 【A群溶血性レンサ球菌咽頭炎】報告数は75名です。定点当たり報告数は増加しました(2.64名→3.41名)。地域別にみると、二州地区9.00名、坂井地区4.33名、福井地区2.71名、丹南地区2.60名、奥越地区1.50名の順となっています。
- 【RSウイルス感染症】報告数は17名です。定点当たり報告数は増加しました(0.41名→0.77名)。地域別にみると、奥越地区2.50名、福井地区1.43名、坂井地区0.33名、丹南地区0.20名の順となっています。



※ 棒グラフは福井県、折れ線グラフは全国の数値を表しています。

◎ 各疾患の動向グラフについては福井県感染症情報のホームページをご覧ください。

## ◆感染症週報全国版の要点

2015年第5週号(1月26日～2月1日)要点

発生動向総覧	<第5週>インフルエンザの定点当たり報告数は減少に転じた。基幹定点からのインフルエンザ入院サーベイランスにおける報告数も前週と比較して減少した/その他最新動向
注目すべき感染症	<今週は該当記事はありません>
病原体情報	◆病原体情報<速報記事> <分離・検出情報>インフルエンザウイルス分離・検出状況/ノロウイルス等検出状況/麻疹ウイルス分離・検出状況/A型肝炎ウイルス分離・検出状況/RSウイルス分離・検出状況 ◆ベルリン、ドイツにおける麻しんの流行発生/エボラウイルス病の発生状況/中東呼吸器症候群(MERS)の発生状況(更新6)/鳥インフルエンザA(H7N9)の発生状況(更新3) ◆その他/ハンセン病とは/疥癬とは/ブルーリ潰瘍とは/2015年からのIDWRの変更について
速報	<今週は該当記事はありません>

※ 詳細は国立感染症研究所感染症疫学センターのホームページをご覧ください。http://www.nih.go.jp/niid/ja/from-idsc.html

◆全数届出の感染症(福井県)

- 1類感染症:報告はありませんでした。
- 2類感染症:結核1名の報告がありました。
- 3類感染症:報告はありませんでした。
- 4類感染症:報告はありませんでした。
- 5類感染症全数把握対象:報告はありませんでした。

◆福井県感染症発生動向調査

[定点報告:五類感染症(週報分)] 平成27年 第7週 平成27年2月9日(月)～平成27年2月15日(日)

定点種別 (定点数)	保健所 病名	福井	坂井	二州	若狭	奥越	丹南	計	前週	全国(6週)
インフルエンザ <sup>*</sup> (32)	インフルエンザ (鳥インフルエンザ <sup>*</sup> を除く)	273 24.82	111 37.00	71 17.75	35 11.67	41 13.67	219 27.38	750 23.44	945 29.53	94107 19.03
小児科 (22)	※1 RSウイルス 感染症	10 1.43	1 0.33			5 2.50	1 0.20	17 0.77	9 0.41	1885 0.60
	咽頭結膜熱	2 0.29	1 0.33			1 0.50		4 0.18	11 0.50	984 0.31
	A群溶血性レンサ 球菌咽頭炎	19 2.71	13 4.33	27 9.00		3 1.50	13 2.60	75 3.41	58 2.64	8116 2.57
	感染性胃腸炎	91 13.00	42 14.00	38 12.67	6 3.00	19 9.50	47 9.40	243 11.05	243 11.05	22786 7.22
	水痘	5 0.71		5 1.67		1 0.50	4 0.80	15 0.68	9 0.41	1598 0.51
	手足口病			2 0.67			6 1.20	8 0.36	10 0.45	1183 0.37
	伝染性紅斑		1 0.33					1 0.05	1 0.05	1096 0.35
	突発性発しん	2 0.29		1 0.33	2 1.00		3 0.60	8 0.36	15 0.68	1250 0.40
	百日咳									41 0.01
	ヘルパンギー ナ									69 0.02
流行性耳下腺 炎	2 0.29	1 0.33	1 0.33	6 3.00	4 2.00		14 0.64	16 0.73	726 0.23	
眼科 (3)	急性出血性結膜 炎		*	*	*	*				4 0.01
	流行性角結膜 炎									244 0.36
基幹 (6)	細菌性髄膜炎								1 0.17	5 0.01
	無菌性髄膜炎									12 0.03
	マイコプラズマ肺 炎		*						1 0.17	92 0.20
	クラミア肺炎(オウム 病は除く)									10 0.02
	※2 感染性胃腸 炎(ロタウイルス)								1 0.17	71 0.15
	インフルエンザ (入院患者数)	8 4.00				2 2.00	1 1.00	11 1.83	15 2.50	794 1.70

インフルエンザは、小児科定点+内科定点  
細字は定点当たり患者数

\*欄には定点はありません

(注) ※1は、平成15年11月5日以降届出対象疾患。  
※2は、平成25年10月14日以降届出対象疾患。

◆福井県感染症発生動向調査(定点報告:五類感染症)

平成27年第7週

平成27年2月9日(月)～平成27年2月15日(日)

インフルエンザ 定点	インフルエ ンザ(鳥イン フルエンザ を除く)	小児科 定点	※1 R Sウイ ルス感 染症	咽頭結 膜熱	A群溶 血性レ ンサ球 菌咽頭 炎	感染性 胃腸炎	水痘	手足口 病	伝染性 紅斑	突発性 発しん	百日咳	ヘルパ ンギー ナ	流行性 耳下腺 炎	眼科・基幹 定点	急性出血 性結膜炎	流行性角 結膜炎	細菌性髄 膜炎	無菌性髄 膜炎	マイコプラ ズマ肺炎	※2 感染 性胃腸炎 (ロタウイ ルス)	インフル エンザ(入 院患者 数)	
～5ヶ月		～5ヶ月	4			2								～5ヶ月								
～11ヶ月	8	～11ヶ月	1			14				2				～11ヶ月								
1歳	26	1歳	6	1	2	37	3	3		4				1歳								
2歳	37	2歳	4	1	3	35	1	3		2			1	2歳								
3歳	35	3歳	2		5	23	2	2						3歳								
4歳	54	4歳			13	22	2						2	4歳								1
5歳	49	5歳		1	14	19	2		1				3	5歳								1
6歳	40	6歳			11	11	3						2	6歳								
7歳	43	7歳		1	5	15							3	7歳								
8歳	24	8歳			4	10	1							8歳								
9歳	28	9歳			5	6							1	9歳								
10～14歳	122	10～14歳			9	27							2	10～14歳								1
15～19歳	31	15～19歳				7								15～19歳								
20～29歳	43	20歳以上			4	15	1							20～29歳								
30～39歳	52													30～39歳								
40～49歳	41													40～49歳								
50～59歳	40													50～59歳								
60～69歳	44													60～69歳								1
70～79歳	16													70歳以上								7
80歳以上	17																					
合 計	750	合 計	17	4	75	243	15	8	1	8			14	合 計								11
前期計	945	前期計	9	11	58	243	9	10	1	15			16	前期計			1		1		1	15
当期間/前期	0.79	当期間/前期	1.89	0.36	1.29	1	1.67	0.8	1	0.53	***	***	0.88	当期間/前期	***	***		***		***		0.73
増減数	-195	増減数	8	-7	17		6	-2		-7			-2	増減数			-1		-1		-1	-4

(注)※1は、平成15年11月5日以降届出対象疾患

\*\*\*は前期計が“0”のとき

※2は、平成25年10月14日以降届出対象疾患

◆福井県感染症発生動向調査(定点報告:五類感染症月報分)

平成27年1月

[患者数:人]

	STD 定点数	性器クラミジア		性器ヘルペス		尖圭コンジローマ		淋菌感染症		合計		基幹 定点数	メチシリン 耐性黄色 ブドウ球 菌感染症	ペニシリン 耐性肺炎 球菌感 染症	薬剤耐 性緑膿 菌感 染症	薬剤耐 性アシ ネクター 感染症	合計	
		男	女	男	女	男	女	男	女	男	女							
福井	2		3	1	2		1	1		2	6	2						
坂井	1	1						1		2		0						
二州	1		3								3	1						
若狭	0											1						
奥越	0											1						
丹南	1	1						1		2		1						
合計	5	2	6	1	2		1	3		6	9	6	12	7				19
前期計	5	1	1		2	2	1	1		4	4	6	15	13				28
当期間/前期		2	6	***	1		1	3	***	1.5	2.25		0.8	0.54	***	***		0.68
増減数		1	5	1		-2		2		2	5		-3	-6				-9

[定点当たり患者数:人/定点]

	STD 定点数	性器クラミジア		性器ヘルペス		尖圭コンジローマ		淋菌感染症		合計		基幹 定点数	メチシリン 耐性黄色 ブドウ球 菌感染症	ペニシリン 耐性肺炎 球菌感 染症	薬剤耐 性緑膿 菌感 染症	薬剤耐 性アシ ネクター 感染症	合計	
		男	女	男	女	男	女	男	女	男	女							
福井	2		1.50	0.50	1.00		0.50	0.50		1.00	3.00	2						
坂井	1	1.00						1.00		2.00		0						
二州	1		3.00								3.00	1						
若狭	0											1						
奥越	0											1						
丹南	1	1.00						1.00		2.00		1						
合計	5	0.40	1.20	0.20	0.40		0.20	0.60		1.20	1.80	6	2.00	1.17				3.17
全国1月	974	1.06	1.05	0.32	0.47	0.27	0.20	0.68	0.17	2.33	1.89	475	3.04	0.39	0.04			3.47

[年齢階層別患者数:人]

	STD	性器クラミジア		性器ヘルペス		尖圭コンジローマ		淋菌感染症		合計		基幹	メチシリン 耐性黄色 ブドウ球 菌感染症	ペニシリン 耐性肺炎 球菌感 染症	薬剤耐 性緑膿 菌感 染症	薬剤耐 性アシ ネクター 感染症	合計	
		男	女	男	女	男	女	男	女	男	女							
0歳																		
1歳～4歳														2				2
5歳～9歳													1					1
10歳～14歳																		
15歳～19歳																		
20歳～24歳			2								2							
25歳～29歳		1						2		3								
30歳～34歳			1		1			1		1	2							
35歳～39歳			2		1					1	2							
40歳～44歳			1				1				2		1					1
45歳～49歳		1								1								
50歳～54歳																		
55歳～59歳					1						1		1					1
60歳～64歳																		
65歳～69歳													1					1
70歳以上													8	5				13
合計		2	6	1	2		1	3		6	9		12	7				19
前期計		1	1		2	2	1	1		4	4		15	13				28
当期間/前期		2	6	***	1		1	3	***	1.5	2.25		0.8	0.54	***	***		0.68
増減数		1	5	1		-2		2		2	5		-3	-6				-9

\*\*\*は前期計が"0"のとき