

# 福井県感染症発生動向調査速報

<<平成26年>>

<週報> 第42週 (平成26年10月13日～10月19日)

発行日: 平成26年10月22日

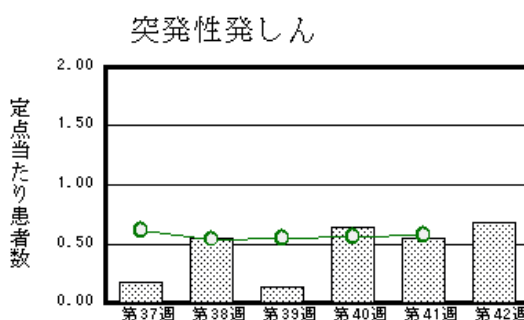
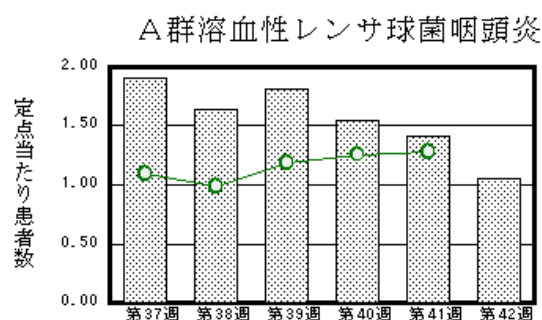
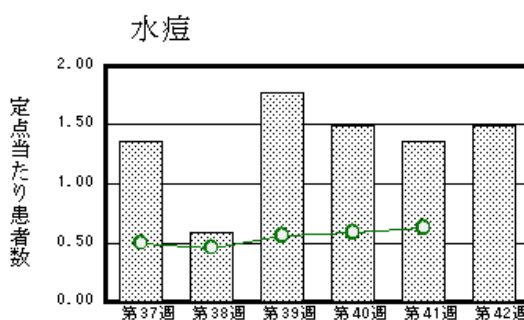
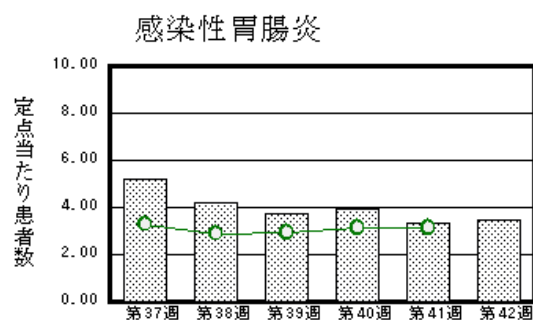
発行: 福井県健康福祉部健康増進課

福井県衛生環境研究センター

kansen@erc.pref.fukui.jp

## ◆注目疾患の動向

- 【今週の上位5疾患】①感染性胃腸炎77名(3.50名) ②水痘33名(1.50名) ③A群溶血性レンサ球菌咽頭炎23名(1.05名) ④突発性発しん15名(0.68名) ⑤手足口病14名(0.64名)  
( )内は定点当たり人数
- 【報告数の多い疾患】①感染性胃腸炎(77名) ②水痘(33名) ③A群溶血性レンサ球菌咽頭炎(23名) ④突発性発しん(15名) ⑤手足口病(14名)
- 【感染性胃腸炎】報告数は77名です。定点当たり報告数は増加しました(3.32名→3.50名)。地域別にみると、福井地区4.71名、坂井地区4.67名、丹南地区3.60名、二州地区2.67名、奥越地区1.50名の順となっています。
- 【水痘】報告数は33名です。定点当たり報告数は増加しました(1.36名→1.50名)。地域別にみると、奥越地区3.00名、坂井地区2.33名、丹南地区2.20名、若狭地区2.00名、福井地区0.71名の順となっています。
- 【A群溶血性レンサ球菌咽頭炎】報告数は23名です。定点当たり報告数は減少しました(1.41名→1.05名)。地域別にみると、二州地区3.67名、奥越地区2.50名、坂井地区0.67名、福井地区0.43名、丹南地区0.40名の順となっています。
- 【突発性発しん】報告数は15名です。定点当たり報告数は増加しました(0.55名→0.68名)。地域別にみると、奥越地区1.50名、丹南地区0.80名、二州地区0.67名、福井地区0.57名、若狭地区0.50名の順となっています。



※ 棒グラフは福井県、折れ線グラフは全国の数値を表しています。

◎ 各疾患の動向グラフについては福井県感染症情報のホームページをご覧ください。

## ◆感染症週報全国版の要点

2014年第40週号(9月29日～10月5日)要点

発生動向総覧	<第40週>A群溶血性レンサ球菌咽頭炎の定点当たり報告数は2週連続で増加し、過去5年間の同時期と比較してかなり多い/その他最新動向
注目すべき感染症	<今週は該当記事はありません>
感染症関連情報	<ul style="list-style-type: none"> <li>◆病原体情報&lt;速報記事&gt;2013/14シーズン後半から2014/15シーズン初め(2014年第35～36週)に分離されたAH3亜型インフルエンザウイルスー三重県/平成25年度感染症流行予測調査事業ポリオ環境水調査期間中(2013年4月～12月)に検出されたエンテロウイルスについて&lt;分離・検出情報&gt;インフルエンザウイルス分離・検出状況/ノロウイルス等検出状況/麻疹ウイルス分離・検出状況/A型肝炎ウイルス分離・検出状況/RSウイルス分離・検出状況</li> <li>◆海外感染症情報 世界におけるインフルエンザの流行状況について(更新19)/中東呼吸器症候群(MERS)の発生状況について(更新40)/エボラ対応に関するロードマップ(更新9)</li> <li>◆その他 手足口病とは/デング熱とは/日本の小児における予防接種スケジュール</li> </ul>
速報	<今週は該当記事はありません>

※ 詳細は国立感染症研究所感染症疫学センターのホームページをご覧ください。http://www.nih.go.jp/niid/ja/from-idsc.html

◆全数届出の感染症(福井県)

- 1類感染症:報告はありませんでした。
- 2類感染症:結核1名の報告がありました。
- 3類感染症:報告はありませんでした。
- 4類感染症:日本紅斑熱1名、レジオネラ症1名の報告がありました。
- 5類感染症全数把握対象:報告はありませんでした。

◆福井県感染症発生動向調査

[定点報告:五類感染症(週報分)] 平成26年 第42週 平成26年10月13日(月)～平成26年10月19日(日)

定点種別 (定点数)	保健所 病名	福井	坂井	二州	若狭	奥越	丹南	計	前週	全国(41週)
インフルエンザ <sup>1</sup> (32)	インフルエンザ (鳥インフルエンザを除く)								1 0.03	278 0.06
小児科 (22)	※1 RSウイルス感染症	7 1.00	3 1.00				1 0.20	11 0.50	16 0.73	2946 0.94
	咽頭結膜熱	2 0.29	2 0.67	1 0.33		3 1.50	3 0.60	11 0.50	3 0.14	837 0.27
	A群溶血性レンサ球菌咽頭炎	3 0.43	2 0.67	11 3.67		5 2.50	2 0.40	23 1.05	31 1.41	3996 1.28
	感染性胃腸炎	33 4.71	14 4.67	8 2.67	1 0.50	3 1.50	18 3.60	77 3.50	73 3.32	9743 3.12
	水痘	5 0.71	7 2.33		4 2.00	6 3.00	11 2.20	33 1.50	30 1.36	1953 0.63
	手足口病	4 0.57	2 0.67	5 1.67	1 0.50	1 0.50	1 0.20	14 0.64	16 0.73	2436 0.78
	伝染性紅斑			2 0.67				2 0.09	2 0.09	455 0.15
	突発性発しん	4 0.57	1 0.33	2 0.67	1 0.50	3 1.50	4 0.80	15 0.68	12 0.55	1788 0.57
	百日咳									37 0.01
	ヘルパンギーナ	3 0.43	1 0.33					4 0.18	3 0.14	1178 0.38
流行性耳下腺炎	7 1.00	1 0.33		1 0.50	1 0.50	2 0.40	12 0.55	18 0.82	884 0.28	
眼科 (3)	急性出血性結膜炎		*	*	*	*				9 0.01
	流行性角結膜炎									334 0.49
基幹 (6)	細菌性髄膜炎	2 1.00						2 0.33	1 0.17	10 0.02
	無菌性髄膜炎									24 0.05
	マイコプラズマ肺炎								1 0.17	158 0.33
	クラミジア肺炎(オウム病は除く)									3 0.01
	※2 感染性胃腸炎(ロタウイルス)									3 0.01
インフルエンザ <sup>1</sup> (入院患者数)									5 0.01	

インフルエンザは、小児科定点+内科定点 \*欄には定点はありません

細字は定点当たり患者数

(注) ※1印は、平成15年11月5日以降届出対象疾患。

※2印は、平成25年10月14日以降届出対象疾患。

◆福井県感染症発生動向調査(定点報告:五類感染症)

平成26年第42週 平成26年10月13日(月)～平成26年10月19日(日)

インフルエンザ 定点	インフルエ ンザ(鳥イン フルエンザ を除く)	小児科 定点	※1 RSウイ ルス感 染症	咽頭結 膜熱	A群溶 血性レ ンサ球 菌咽頭 炎	感染性 胃腸炎	水痘	手足口 病	伝染性 紅斑	突発性 発しん	百日咳	ヘルパ ンギー ナ	流行性 耳下腺 炎	眼科・基幹 定点	急性出血 性結膜炎	流行性角 結膜炎	細菌性髄 膜炎	無菌性髄 膜炎	マイコプラ ズマ肺炎	クラミジア 肺炎(オウ ム病を除 く)	※2 感染性胃 腸炎(ロタ ウイルス)	インフルエ ンザ*(入院 患者数)	
～5ヶ月		～5ヶ月	1							1				～5ヶ月			1						
～11ヶ月		～11ヶ月	4			6	3			5				～11ヶ月									
1歳		1歳	2	2	1	9	10	4		6		2		1歳									
2歳		2歳	3	3	3	8	8	1	1	2		1	1	2歳									
3歳		3歳	1	3	3	6	6	3		1			1	3歳									
4歳		4歳		1	3	11	3	3	1				4	4歳									
5歳		5歳		1	5	6	3	1					3	5歳									
6歳		6歳			2	2		2				1	2	6歳									
7歳		7歳			6	5								7歳									
8歳		8歳				2							1	8歳									
9歳		9歳												9歳									
10～14歳		10～14歳		1		13								10～14歳									
15～19歳		15～19歳				4								15～19歳									
20～29歳		20歳以上				5								20～29歳									
30～39歳														30～39歳									
40～49歳														40～49歳									
50～59歳														50～59歳									
60～69歳														60～69歳									
70～79歳														70歳以上			1						
80歳以上																							
合 計		合 計	11	11	23	77	33	14	2	15		4	12	合 計			2						
前期計	1	前期計	16	3	31	73	30	16	2	12		3	18	前期計			1		1				
当期間/前期		当期間/前期	0.69	3.67	0.74	1.05	1.1	0.88	1	1.25	***	1.33	0.67	当期間/前期	***	***	2	***		***	***	***	
増減数	-1	増減数	-5	8	-8	4	3	-2		3		1	-6	増減数			1		-1				

(注)※1印は、平成15年11月5日以降届出対象疾患

\*\*\*は前期計が“0”のとき

※2印は、平成25年10月14日以降届出対象疾患