

# 福井県感染症発生動向調査速報

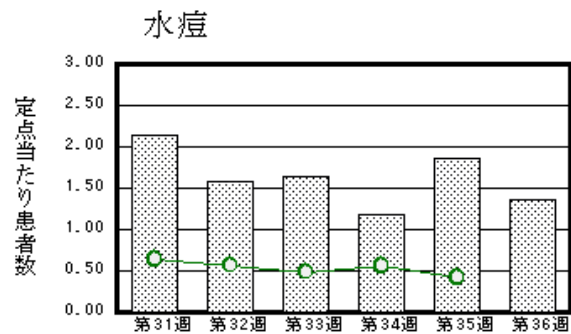
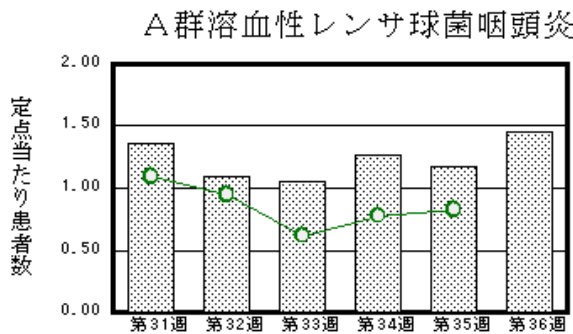
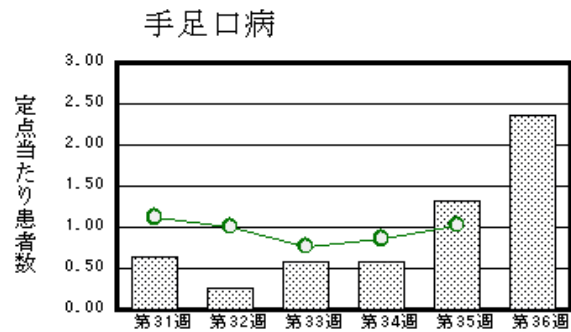
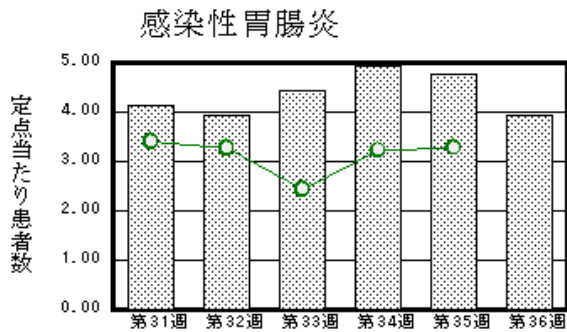
<<平成26年>>

<週報> 第36週 (平成26年 9月 1日～9月 7日)  
 <月報> 8月 (平成26年 8月 1日～8月31日)

発行日：平成26年9月10日  
 発行：福井県健康福祉部健康増進課  
 福井県衛生環境研究センター  
 kansens@erc.pref.fukui.jp

## ◆注目疾患の動向

- 【今週の上位5疾患】①感染性胃腸炎87名(3.95名) ②手足口病52名(2.36名) ③A群溶血性レンサ球菌咽頭炎32名(1.45名) ④水痘30名(1.36名) ⑤ヘルパンギーナ27名(1.23名) ( )内は定点当たり人数
- 【報告数の多い疾患】①感染性胃腸炎(87名) ②手足口病(52名) ③A群溶血性レンサ球菌咽頭炎(32名) ④水痘(30名) ⑤ヘルパンギーナ(27名)
- 【感染性胃腸炎】報告数は87名です。定点当たり報告数は減少しました(4.77名→3.95名)。地域別にみると、福井地区7.29名、丹南地区3.20名、坂井地区3.00名、二州地区3.00名、奥越地区1.00名の順となっています。
- 【手足口病】報告数は52名です。定点当たり報告数は増加しました(1.32名→2.36名)。地域別にみると、坂井地区7.67名、奥越地区6.00名、福井地区1.43名、丹南地区1.00名、若狭地区0.50名、二州地区0.33名の順となっています。
- 【A群溶血性レンサ球菌咽頭炎】報告数は32名です。定点当たり報告数は増加しました(1.18名→1.45名)。地域別にみると、奥越地区4.00名、二州地区3.67名、丹南地区1.40名、坂井地区1.33名、若狭地区0.50名、福井地区0.14名の順となっています。
- 【水痘】報告数は30名です。定点当たり報告数は減少しました(1.86名→1.36名)。地域別にみると、丹南地区4.00名、奥越地区2.00名、福井地区0.71名、二州地区0.33名の順となっています。



※ 棒グラフは福井県、折れ線グラフは全国の数値を表しています。  
 ◎ 各疾患の動向グラフについては福井県感染症情報のホームページをご覧ください。

## ◆感染症週報全国版の要点

2014年第34週号(8月18日～8月24日)要点

発生動向総覧	<第34週>A群溶血性レンサ球菌咽頭炎の定点当たり報告数は増加し、過去5年間の同時期と比較してかなり多い/その他最新動向
注目すべき感染症	<デング熱の国内感染症例について> デング熱は、デングウイルスによって起こる急性熱性疾患で、感染したヒトから未感染のヒトへ蚊の刺咬により伝播する
感染症関連情報	◆病原体情報<速報記事>沖縄県八重山地域で発生したレプトスピラ症2014年8月/2014年上半年、手足口病等からのエンテロウイルス71検出-熊本県/鳥取県内におけるヘルパンギーナ患者からのコクサッキーウイルスA4型分離状況/本邦で初めて分離されたヒトアデノウイルス57型(HAdV57)の1例-鳥根県 <分離・検出情報>EHEC/VTEC分離状況/麻疹ウイルス分離・検出状況/パレコウイルス分離・検出状況/A型肝炎ウイルス分離・検出状況/RSウイルス分離・検出状況 ◆海外感染症情報 世界におけるインフルエンザの流行状況について/コンゴ民主共和国でエボラ出血熱が発生しています/西アフリカでエボラ出血熱が発生しています/セネガルでエボラ出血熱が発生しています/フィリピンにおける麻疹の発生状況について
速報	<今週は該当記事はありません>

※ 詳細は国立感染症研究所感染症疫学センターのホームページをご覧ください。http://www.nih.go.jp/niid/ja/from-idsc.html

◆全数届出の感染症(福井県)

- 1類感染症: 報告はありませんでした。
- 2類感染症: 結核2名の報告がありました。
- 3類感染症: 腸管出血性大腸菌感染症1名の報告がありました(下表参照)。
- 4類感染症: 報告はありませんでした。
- 5類感染症全数把握対象: 侵襲性肺炎球菌感染症1名の報告がありました。

疾病名	腸管出血性大腸菌感染症(3類感染症)	
患者	男性 1名	
血清型	O111	
主な症状	腹痛、水様性下痢、血便	
感染原因・感染経路	調査中	
平成26年	福井県	有症者 23名、無症者 12名
	全国	2,771名(8月24日現在)
平成25年同時期届出累計	有症者 6名、無症者 0名、全国 2,305名	

◆福井県感染症発生動向調査

[定点報告:五類感染症(週報分)] 平成26年 第36週 平成26年9月1日(月)～平成26年9月7日(日)

定点種別 (定点数)	保健所 病名	福井	坂井	二州	若狭	奥越	丹南	計	前週	全国(35週)
インフルエンザ <sup>*</sup> (32)	インフルエンザ (鳥インフルエンザ <sup>*</sup> を除く)								1 0.03	123 0.03
小児科 (22)	※1 RSウイルス 感染症	5 0.71	2 0.67			4 2.00	2 0.40	13 0.59	16 0.73	1234 0.39
	咽頭結膜熱	2 0.29	3 1.00			1 0.50	1 0.20	7 0.32	2 0.09	1301 0.41
	A群溶血性レンサ 球菌咽頭炎	1 0.14	4 1.33	11 3.67	1 0.50	8 4.00	7 1.40	32 1.45	26 1.18	2612 0.83
	感染性胃腸炎	51 7.29	9 3.00	9 3.00		2 1.00	16 3.20	87 3.95	105 4.77	10308 3.28
	水痘	5 0.71		1 0.33		4 2.00	20 4.00	30 1.36	41 1.86	1315 0.42
	手足口病	10 1.43	23 7.67	1 0.33	1 0.50	12 6.00	5 1.00	52 2.36	29 1.32	3244 1.03
	伝染性紅斑								1 0.05	447 0.14
	突発性発しん	4 0.57	1 0.33	2 0.67		1 0.50	6 1.20	14 0.64	10 0.45	2009 0.64
	百日咳									62 0.02
	ヘルパンギー ナ	6 0.86	5 1.67	3 1.00		2 1.00	11 2.20	27 1.23	35 1.59	7079 2.25
眼科 (3)	流行性耳下腺 炎	13 1.86	1 0.33	1 0.33	1 0.50	8 4.00	1 0.20	25 1.14	20 0.91	944 0.30
	急性出血性結膜 炎		*	*	*	*				7 0.01
基幹 (6)	流行性角結膜 炎								1 0.33	506 0.74
	細菌性髄膜炎	1 0.50						1 0.17	1 0.17	6 0.01
	無菌性髄膜炎								2 0.33	22 0.05
	マイコプラズマ肺 炎	1 0.50						1 0.17	1 0.17	113 0.24
	クラミジア肺炎(オウム 病は除く)									5 0.01
	※2 感染性胃腸 炎(ロタウイルス)									5 0.01
インフルエンザ (入院患者数)										

インフルエンザは、小児科定点+内科定点  
細字は定点当たり患者数

\*欄には定点はありません

(注) ※1は、平成15年11月5日以降届出対象疾患。  
※2は、平成25年10月14日以降届出対象疾患。

◆福井県感染症発生動向調査(定点報告:五類感染症)

平成26年第36週 平成26年9月1日(月)～平成26年9月7日(日)

インフルエンザ 定点	インフルエンザ(鳥イン フルエンザを除く)	小児科 定点	※1 RSウイルス感 染症	咽頭結 膜熱	A群溶 血性レ ンサ球 菌咽頭 炎	感染性 胃腸炎	水痘	手足口 病	伝染性 紅斑	突発性 発しん	百日咳	ヘルパ ンギー ナ	流行性 耳下腺 炎	眼科・基幹 定点	急性出血 性結膜炎	流行性角 結膜炎	細菌性髄 膜炎	無菌性髄 膜炎	マイコプラ ズマ肺炎	クラミジア 肺炎(オウ ム病を除 く)	※2 感染 性胃腸炎 (ロタウィ ルス)	インフル エンザ(入 院患者 数)	
～5ヶ月		～5ヶ月	3			2								～5ヶ月			1						
～11ヶ月		～11ヶ月	1			7	1	5		6		5		～11ヶ月									
1歳		1歳	7	1		12	7	6		8		4	5	1歳									
2歳		2歳	2	1	2	10	5	18				6	2	2歳									
3歳		3歳		2	1	13	9	13				2	4	3歳									
4歳		4歳		2	7	7	3	3				4	2	4歳									
5歳		5歳		1	7	6	5	3				3	5	5歳									
6歳		6歳			2	3		2				2	3	6歳									
7歳		7歳			3	3		1					3	7歳									
8歳		8歳				1								8歳									
9歳		9歳			4	2								9歳									
10～14歳		10～14歳			3	14		1					1	10～14歳									
15～19歳		15～19歳				2								15～19歳									
20～29歳		20歳以上			3	5						1		20～29歳					1				
30～39歳														30～39歳									
40～49歳														40～49歳									
50～59歳														50～59歳									
60～69歳														60～69歳									
70～79歳														70歳以上									
80歳以上																							
合 計		合 計	13	7	32	87	30	52		14		27	25	合 計			1		1				
前期計	1	前期計	16	2	26	105	41	29	1	10		35	20	前期計		1	1	2	1				
当期間/前期		当期間/前期	0.81	3.5	1.23	0.83	0.73	1.79		1.4	***	0.77	1.25	当期間/前期	***		1		1	***	***	***	
増減数	-1	増減数	-3	5	6	-18	-11	23	-1	4		-8	5	増減数		-1		-2					

(注)※1は、平成15年11月5日以降届出対象疾患

\*\*\*は前期計が“0”のとき

※2は、平成25年10月14日以降届出対象疾患

◆福井県感染症発生動向調査(定点報告:五類感染症月報分)

平成26年8月

[患者数:人]

	STD 定点数	性器クラミジア		性器ヘルペス		尖圭コンジローマ		淋菌感染症		合計		基幹 定点数	メチシリン 耐性黄色 ブドウ球 菌感染症	ペニシリン 耐性肺炎 球菌感 染症	薬剤耐 性緑膿 菌感 染症	薬剤耐 性アシ ネクター 感染症	合計
		男	女	男	女	男	女	男	女	男	女						
福井	2		1	4			1			4	2	2					
坂井	1								1	1		0					
二州	1		2								2	1					
若狭	0											1					
奥越	0											1					
丹南	1											1					
合計	5		3	4			1	1		5	4	6	15	4	4		23
前期計	5	2	2	1	3	2	2	1		6	7	6	19	7			26
当期間/前期			1.5	4			0.5	1	***	0.83	0.57		0.79	0.57	***	***	0.88
増減数		-2	1	3	-3	-2	-1			-1	-3		-4	-3	4		-3

[定点当たり患者数:人/定点]

	STD 定点数	性器クラミジア		性器ヘルペス		尖圭コンジローマ		淋菌感染症		合計		基幹 定点数	メチシリン 耐性黄色 ブドウ球 菌感染症	ペニシリン 耐性肺炎 球菌感 染症	薬剤耐 性緑膿 菌感 染症	薬剤耐 性アシ ネクター 感染症	合計
		男	女	男	女	男	女	男	女	男	女						
福井	2		0.50	2.00			0.50			2.00	1.00	2					
坂井	1								1.00	1.00		0					
二州	1		2.00								2.00	1					
若狭	0											1					
奥越	0											1					
丹南	1											1					
合計	5		0.60	0.80			0.20	0.20		1.00	0.80	6	2.50	0.67	0.67		3.83
全国7月	976	1.10	1.22	0.30	0.49	0.34	0.22	0.70	0.21	2.44	2.14	474	3.21	0.38	0.05		3.64

[年齢階層別患者数:人]

	STD	性器クラミジア		性器ヘルペス		尖圭コンジローマ		淋菌感染症		合計		基幹	メチシリン 耐性黄色 ブドウ球 菌感染症	ペニシリン 耐性肺炎 球菌感 染症	薬剤耐 性緑膿 菌感 染症	薬剤耐 性アシ ネクター 感染症	合計
		男	女	男	女	男	女	男	女	男	女						
0歳																	
1歳～4歳													2	3			5
5歳～9歳													1				1
10歳～14歳																	
15歳～19歳			1								1						
20歳～24歳			1								1						
25歳～29歳																	
30歳～34歳				1				1		2							
35歳～39歳																	
40歳～44歳													1				1
45歳～49歳			1	1			1			1	2						
50歳～54歳				1						1							
55歳～59歳													1				1
60歳～64歳														1			1
65歳～69歳													1				1
70歳以上				1						1			9		4		13
合計			3	4			1	1		5	4		15	4	4		23
前期計		2	2	1	3	2	2	1		6	7		19	7			26
当期間/前期			1.5	4			0.5	1	***	0.83	0.57		0.79	0.57	***	***	0.88
増減数		-2	1	3	-3	-2	-1			-1	-3		-4	-3	4		-3

\*\*\*は前期計が"0"のとき