

福井県感染症発生動向調査速報

<<平成26年>>

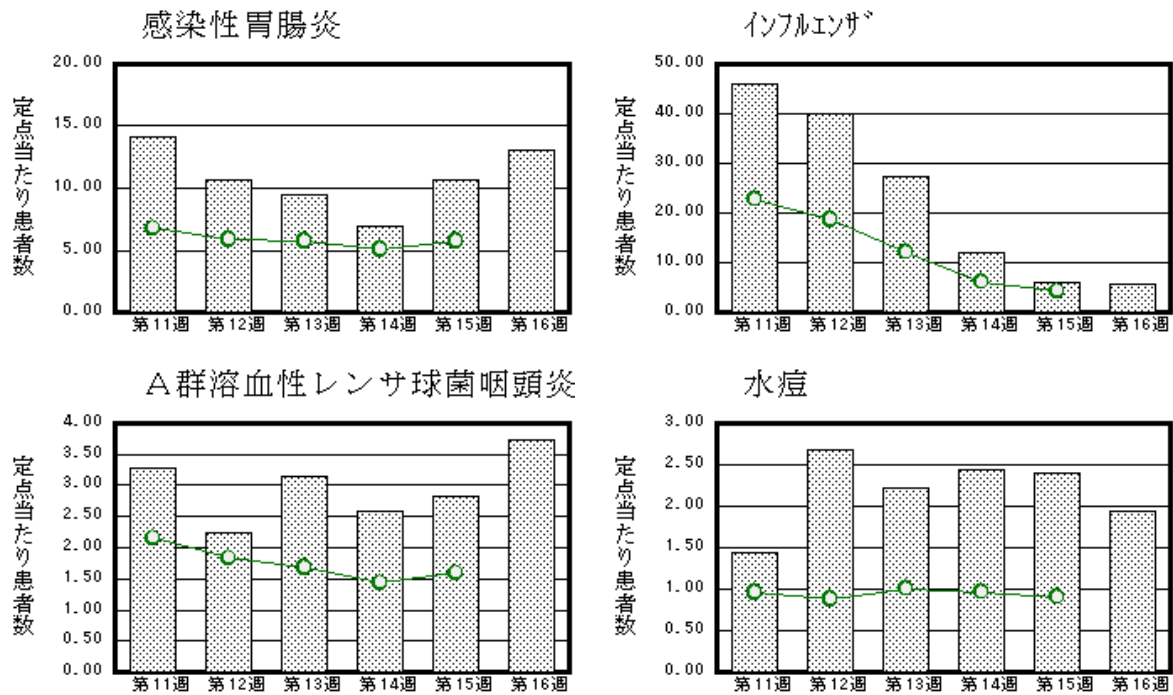
<週報> 第16週 (平成26年 4月14日～4月20日)

発行日：平成26年4月23日

発行：福井県健康福祉部健康増進課
福井県衛生環境研究センター
kansen@erc.pref.fukui.jp

◆注目疾患の動向

- 【今週の上位5疾患】①感染性胃腸炎288名(13.09名) ②インフルエンザ186名(5.81名) ③A群溶血性レンサ球菌咽頭炎82名(3.73名) ④水痘43名(1.95名) ⑤咽頭結膜熱13名(0.59名)
()内は定点当たり人数
- 【報告数の多い疾患】①感染性胃腸炎(288名) ②インフルエンザ(186名) ③A群溶血性レンサ球菌咽頭炎(82名) ④水痘(43名) ⑤咽頭結膜熱(13名) ⑥流行性耳下腺炎(13名)
- 【感染性胃腸炎】報告数は288名です。定点当たり報告数は増加しました(10.68名→13.09名)。地域別にみると、坂井地区20.67名、福井地区16.43名、丹南地区14.40名、奥越地区9.00名、二州地区6.67名、若狭地区0.50名の順となっています。
- 【インフルエンザ】報告数は186名です。定点当たり報告数は減少しました(6.03→5.81名)。地域別にみると、二州地区10.50名、坂井地区9.67名、丹南地区6.25名、奥越地区5.00名、福井地区3.82名、若狭地区2.67名の順となっています。
- 【A群溶血性レンサ球菌咽頭炎】報告数は82名です。定点当たり報告数は増加しました(2.82名→3.73名)。地域別にみると、奥越地区7.50名、二州地区5.00名、丹南地区4.40名、坂井地区4.33名、福井地区2.43名の順となっています。
- 【水痘】報告数は43名です。定点当たり報告数は減少しました(2.41名→1.95名)。地域別にみると、福井地区3.86名、丹南地区1.40名、坂井地区1.33名、二州地区1.33名、奥越地区0.50名の順となっています。



※ 棒グラフは福井県、折れ線グラフは全国の数値を表しています。

◎ 各疾患の動向グラフについては福井県感染症情報のホームページをご覧ください。

◆感染症週報全国版の要点

2014年第14週号(3月31日～4月6日)要点

発生動向総覧	<14週>インフルエンザの定点当たり報告数は第10週以降減少が続いている/その他最新動向
注目すべき感染症	<今週は該当記事はありません>
感染症関連情報	<p>◆病原体情報<速報記事>成田空港検疫所で確定診断されたデング熱・チクングニア熱症例(2013)/フィリピン渡航者からのD9型麻疹ウイルスの検出ー福岡市 <分離・検出情報>麻疹ウイルス分離・検出状況/インフルエンザウイルス分離・検出状況/ノロウイルス等検出状況</p> <p>◆海外感染症情報 世界におけるインフルエンザの流行状況について/西アフリカでエボラ出血熱が発生しています/中東呼吸器症候群(MERS)の発生状況について/鳥インフルエンザA(H7N9)の発生状況について</p>
速報	<今週は該当記事はありません>

※ 詳細は国立感染症研究所感染症疫学センターのホームページをご覧ください。http://www.niid.go.jp/niid/ja/from-idsc.html

◆全数届出の感染症(福井県)

1類感染症:報告はありませんでした。

2類感染症:結核2名の報告がありました。

(なお、結核は第13週に1名、第14週に1名の報告がありました。)

3類感染症:報告はありませんでした。

4類感染症:A型肝炎1名の報告がありました。

5類感染症全数把握対象:報告はありませんでした。

◆福井県感染症発生動向調査

[定点報告:五類感染症(週報分)] 平成26年 第16週 平成26年4月14日(月)～平成26年4月20日(日)

定点種別 (定点数)	保健所 病名	福井	坂井	二州	若狭	奥越	丹南	計	前週	全国(15週)
インフルエンザ [*] (32)	インフルエンザ (鳥インフルエンザ [*] を除く)	42 3.82	29 9.67	42 10.50	8 2.67	15 5.00	50 6.25	186 5.81	193 6.03	20618 4.18
小児科 (22)	※1 RSウイルス 感染症	2 0.29	1 0.33				4 0.80	7 0.32	14 0.64	513 0.16
	咽頭結膜熱	7 1.00					6 1.20	13 0.59	12 0.55	963 0.31
	A群溶血性レンサ 球菌咽頭炎	17 2.43	13 4.33	15 5.00		15 7.50	22 4.40	82 3.73	62 2.82	5014 1.59
	感染性胃腸炎	115 16.43	62 20.67	20 6.67	1 0.50	18 9.00	72 14.40	288 13.09	235 10.68	18123 5.76
	水痘	27 3.86	4 1.33	4 1.33		1 0.50	7 1.40	43 1.95	53 2.41	2876 0.91
	手足口病	1 0.14					2 0.40	3 0.14		364 0.12
	伝染性紅斑			3 1.00				3 0.14	1 0.05	433 0.14
	突発性発しん	2 0.29	1 0.33	3 1.00			1 0.20	7 0.32	14 0.64	1672 0.53
	百日咳	1 0.14						1 0.05		35 0.01
	ヘルパンギー ナ						1 0.20	1 0.05		130 0.04
流行性耳下腺 炎			9 3.00		3 1.50	1 0.20	13 0.59	14 0.64	736 0.23	
眼科 (3)	急性出血性結膜 炎		*	*	*	*				10 0.01
	流行性角結膜 炎									331 0.48
基幹 (6)	細菌性髄膜炎	1 0.50						1 0.17	1 0.17	6 0.01
	無菌性髄膜炎	1 0.50						1 0.17		17 0.04
	マイコプラズマ肺 炎									96 0.20
	クラミジア肺炎(オウム 病は除く)									5 0.01
	※2 感染性胃腸 炎(ロタウイルス)									183 0.39
	インフルエンザ (入院患者数)	1 0.50					1 1.00	2 0.33	5 0.83	210 0.45

インフルエンザは、小児科定点+内科定点
細字は定点当たり患者数

(注) ※1は、平成15年11月5日以降届出対象疾患。

※2は、平成25年10月14日以降届出対象疾患。

*欄には定点はありません

◆福井県感染症発生動向調査(定点報告:五類感染症)

平成26年第16週 平成26年4月14日(月)～平成26年4月20日(日)

インフルエンザ 定点	インフルエ ンザ(鳥イン フルエンザ を除く)	小児科 定点	※1 RSウイ ルス感 染症	咽頭結 膜熱	A群溶 血性レ ンサ球 菌咽頭 炎	感染性 胃腸炎	水痘	手足口 病	伝染性 紅斑	突発性 発しん	百日咳	ヘルパ ンギー ナ	流行性 耳下腺 炎	眼科・基幹 定点	急性出血 性結膜炎	流行性角 結膜炎	細菌性髄 膜炎	無菌性髄 膜炎	マイコプラ ズマ肺炎	クラミジア 肺炎(オウ ム病を除 く)	※2 感染 性胃腸炎 (ロタウイ ルス)	インフル エンザ(入 院患者 数)	
～5ヶ月	1	～5ヶ月	2			3								～5ヶ月									
～11ヶ月	2	～11ヶ月	1	2		13	2			2				～11ヶ月									
1歳	4	1歳	4	6	2	39	8	2		4		1		1歳									
2歳	11	2歳		2	8	42	8				1			2歳									
3歳	15	3歳			8	38	9		1	1				3歳									
4歳	15	4歳		1	10	20	9	1	1				2	4歳									
5歳	16	5歳		2	14	24	5						3	5歳									
6歳	10	6歳			11	21	1		1				3	6歳									
7歳	18	7歳			11	20							1	7歳									1
8歳	8	8歳			4	6							4	8歳									
9歳	5	9歳			2	14								9歳									
10～14歳	23	10～14歳			7	21								10～14歳									
15～19歳	6	15～19歳				6								15～19歳									
20～29歳	12	20歳以上			5	21	1							20～29歳									
30～39歳	17													30～39歳				1					
40～49歳	6													40～49歳									
50～59歳	4													50～59歳									
60～69歳	7													60～69歳			1						
70～79歳	3													70歳以上									1
80歳以上	3																						
合計	186	合計	7	13	82	288	43	3	3	7	1	1	13	合計			1	1					2
前期計	193	前期計	14	12	62	235	53		1	14			14	前期計			1						5
当期間/前期	0.96	当期間/前期	0.5	1.08	1.32	1.23	0.81	***	3	0.5	***	***	0.93	当期間/前期	***	***	1	***	***	***	***	***	0.4
増減数	-7	増減数	-7	1	20	53	-10	3	2	-7	1	1	-1	増減数				1					-3

(注)※1は、平成15年11月5日以降届出対象疾患

***は前期計が“0”のとき

※2は、平成25年10月14日以降届出対象疾患