

福井県感染症発生動向調査速報

<<令和7年>>

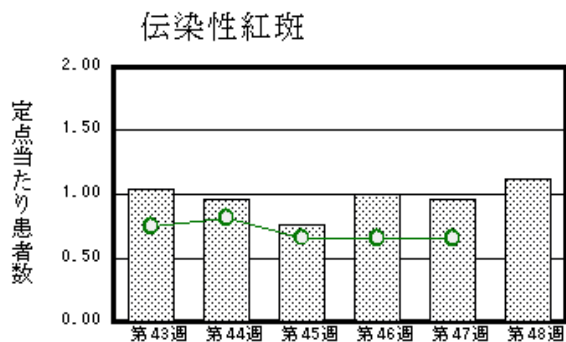
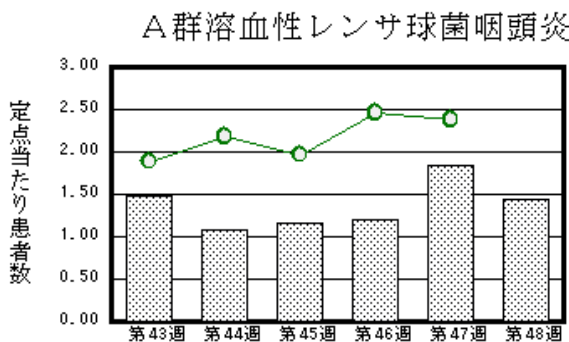
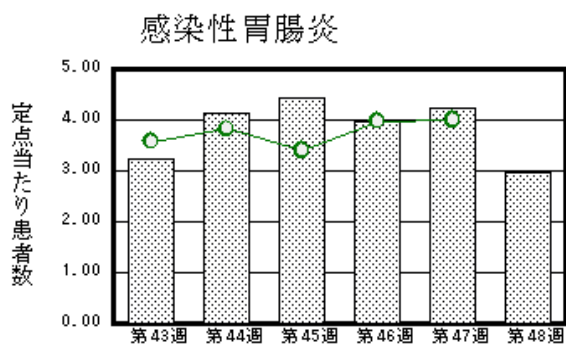
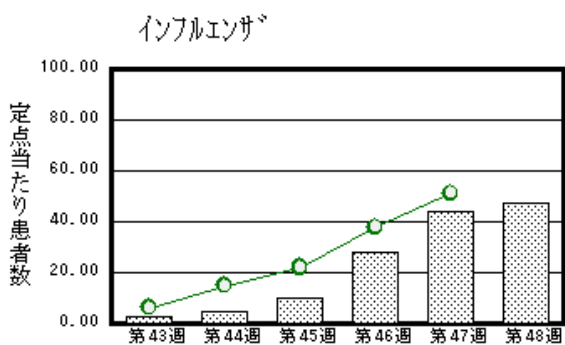
<週報> 第48週 (令和7年11月24日～11月30日)

発行日: 令和7年12月3日

発行: 福井県健康福祉部健康医療局保健予防課
福井県感染症情報センター
(福井県衛生環境研究センター)
kansen-fk@pref.fukui.lg.jp

◆注目疾患の動向

- 【今週の上位5疾患】①インフルエンザ1840名(47.18名) ②感染性胃腸炎74名(2.96名) ③A群溶血性レンサ球菌咽頭炎36名(1.44名) ④伝染性紅斑28名(1.12名) ⑤新型コロナウイルス感染症35名(0.90名)
()内は定点当たり人数
- 【報告数の多い疾患】①インフルエンザ(1840名) ②感染性胃腸炎(74名) ③A群溶血性レンサ球菌咽頭炎(36名) ④新型コロナウイルス感染症(35名) ⑤伝染性紅斑(28名)

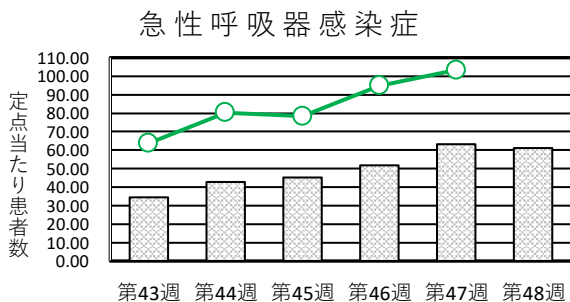


※ 棒グラフは福井県、折れ線グラフは全国の数値を表しています。

◎ 各疾患の動向グラフについては福井県感染症情報のホームページをご覧ください。

◆急性呼吸器感染症の動向

急性呼吸器感染症(Acute Respiratory Infection: ARI)とは、急性の上気道炎(鼻炎、副鼻腔炎、中耳炎、咽頭炎、喉頭炎)又は下気道炎(気管支炎、細気管支炎、肺炎)を指す病原体による症候群の総称です。
インフルエンザ、新型コロナウイルス、RSウイルス、咽頭結膜熱、A群溶血性レンサ球菌咽頭炎、ヘルパンギーナなどが含まれます。



◆感染症週報全国版の要点

2025年第46週(11月10日～11月16日)

発生動向総覧	<第46週>インフルエンザの定点当たり報告数は第34週以降増加が続いている。過去5年間の同時期の平均と比較してかなり多い
注目すべき感染症	<今週は該当記事はありません>
感染症関連情報	◆病原体情報 病原微生物検出情報(IASR) ◆海外感染症情報 厚生労働省検疫所(FORTH)チクングニア熱ー世界情勢(2025年10月3日)
速報	<今週は該当記事はありません>

※ 詳細は国立健康危機管理研究機構のホームページをご覧ください。 <https://id-info.jhs.go.jp/surveillance/idwr/>

◆全数届出の感染症(福井県)

一類感染症：報告はありませんでした。
二類感染症：結核（丹南1名）の報告がありました。
三類感染症：腸管出血性大腸菌感染症（福井市1名）の報告がありました。
四類感染症：レジオネラ症（福井市1名）の報告がありました。
五類感染症全数把握対象：百日咳（若狭1名）の報告がありました。

類型	病名	年齢	0～9	10～19	20～29	30～39	40～49	50～59	60以上	計
二類	結核				1					1
三類	腸管出血性大腸菌感染症								1	1
四類	レジオネラ症							1		1
五類	百日咳			1						1

◆福井県感染症発生動向調査

[定点報告:五類感染症(週報分)] 令和7年 第48週 令和7年11月24日(月)～令和7年11月30日(日)

定点種別 (定点数)	保健所 病名	福井市	福井	坂井	奥越	丹南	二州	若狭	計	前週	全国(47週)
急性 呼吸器 感染症 (39)	急性呼吸器感染症※1	503 41.92	31 15.50	412 82.40	188 47.00	430 53.75	612 122.40	205 68.33	2381 61.05	2460 63.08	396446 103.38
	インフルエンザ	531 44.25	17 8.50	186 37.20	124 31.00	468 58.50	365 73.00	149 49.67	1840 47.18	1708 43.79	196895 51.12
	新型コロナウイルス感染症	10 0.83		1 0.20	5 1.25	14 1.75	4 0.80	1 0.33	35 0.90	36 0.92	6302 1.64
小児科 (25)	RSウイルス感染症	4 0.50					10 3.33	2 1.00	16 0.64	44 1.76	1699 0.73
	咽頭結膜熱			2 0.67	2 0.67				4 0.16	15 0.60	665 0.28
	A群溶血性レンサ球菌咽頭炎	11 1.38		4 1.33	1 0.33	12 2.40	6 2.00	2 1.00	36 1.44	46 1.84	5565 2.38
	感染性胃腸炎	32 4.00		6 2.00	1 0.33	12 2.40	13 4.33	10 5.00	74 2.96	106 4.24	9394 4.01
	水痘	2 0.25			12 4.00		1 0.33	1 0.50	16 0.64	6 0.24	710 0.30
	手足口病			4 1.33		1 0.20			5 0.20	4 0.16	286 0.12
	伝染性紅斑	4 0.50		2 0.67	16 5.33	2 0.40		4 2.00	28 1.12	24 0.96	1523 0.65
	突発性発しん	1 0.13		1 0.33			2 0.67		4 0.16	8 0.32	514 0.22
	ヘルパンギーナ						1 0.33		1 0.04	2 0.08	135 0.06
	流行性耳下腺炎				1 0.33				1 0.04		88 0.04
眼科 (3)	急性出血性結膜炎		*	*	*		*	*			5 0.01
	流行性角結膜炎										529 0.76
基幹 (6)	細菌性髄膜炎	1 0.50							1 0.17		6 0.01
	無菌性髄膜炎										9 0.02
	マイコプラズマ肺炎	2 1.00				2 2.00			4 0.67	9 1.50	625 1.30
	クラミジア肺炎(オウム病は除く)										2 0.00
	感染性胃腸炎(ロタウイルス)										4 0.01
	インフルエンザ(入院患者)	9 4.50			3 3.00	6 6.00	5 5.00		23 3.83	22 3.67	2055 4.27
	新型コロナウイルス感染症(入院患者)	3 1.50				1 1.00	1 1.00		5 0.83	7 1.17	884 1.84

細字は定点当たり患者数 *欄には定点はありません
※1) 急性呼吸器感染症は、発症から10日以内の急性的な症状(咳嗽、咽頭痛、呼吸困難、鼻汁、鼻閉のいずれか1つ以上)があり、かつ感染症を疑う外来症例の報告のため、インフルエンザ等の報告を含みます。

◆福井県感染症発生動向調査(定点報告:五類感染症)

令和7年第48週 令和7年12月24日(月)～令和7年12月30日(日)

急性呼吸器感染症定点					小児科定点										眼科・基幹定点										
年齢区分	急性呼吸器感染症	年齢区分	インフルエンザ	新型コロナウイルス感染症	年齢区分	RSウイルス感染症	咽頭結膜熱	A群溶血性レンサ球菌咽頭炎	感染性胃腸炎	水痘	手足口病	伝染性紅斑	突発性発しん	ヘルパンギーナ	流行性耳下腺炎	年齢区分	急性出血性結膜炎	流行性角結膜炎	細菌性髄膜炎	無菌性髄膜炎	マイコプラズマ肺炎	クラミジア肺炎 （オウム病を除く）	感染性胃腸炎 （ロタウイルス）	インフルエンザ （入院患者）	新型コロナウイルス感染症 （入院患者）
～11ヶ月	132	～5ヶ月	15	1	～5ヶ月	2										～5ヶ月									
		～11ヶ月	35		～11ヶ月	3			6			1	1			～11ヶ月									
1～4歳	657	1歳	81	2	1歳	7	2	1	11	1	1		2			1歳					1				
		2歳	117	1	2歳	1	2		11		1	2	1			2歳									
		3歳	106	2	3歳	1		4	10		2	3				3歳								1	
		4歳	125	1	4歳				8	8	1	1	3				4歳								
5～9歳	558	5歳	128		5歳			4	3	5		3		1		5歳					1				
		6歳	125		6歳	1		5	5	6		13				6歳									
		7歳	109	1	7歳			4	3	2		1				7歳					1				
		8歳	89		8歳	1		1	3			2				8歳								1	
		9歳	96	1	9歳				3						1	9歳					1				
10～14歳	384	10～14歳	388	5	10～14歳			5	11	1						10～14歳									
15～19歳	127	15～19歳	150	3	15～19歳											15～19歳								1	
20～29歳	78	20～29歳	45	4	20歳以上			1	3							20～29歳								1	
30～39歳	91	30～39歳	58	2												30～39歳									
40～49歳	70	40～49歳	54	2												40～49歳									
50～59歳	69	50～59歳	36	1												50～59歳								1	
60～69歳	60	60～69歳	43	3												60～69歳			1						1
70～79歳	81	70～79歳	26	3												70歳以上								18	4
80歳以上	74	80歳以上	14	3																					
合 計	2381		1840	35		16	4	36	74	16	5	28	4	1	1				1		4			23	5
前週計	2460		1708	36		44	15	46	106	6	4	24	8	2							9			22	7
前週比	0.97		1.08	0.97		0.36	0.27	0.78	0.7	2.67	1.25	1.17	0.5	0.5	***		***	***	***	***	0.44	***	***	1.05	0.71
増減数	-79		132	-1		-28	-11	-10	-32	10	1	4	-4	-1	1				1		-5			1	-2

***は前週計が“0”のとき