

福井県感染症発生動向調査速報

<<令和7年>>

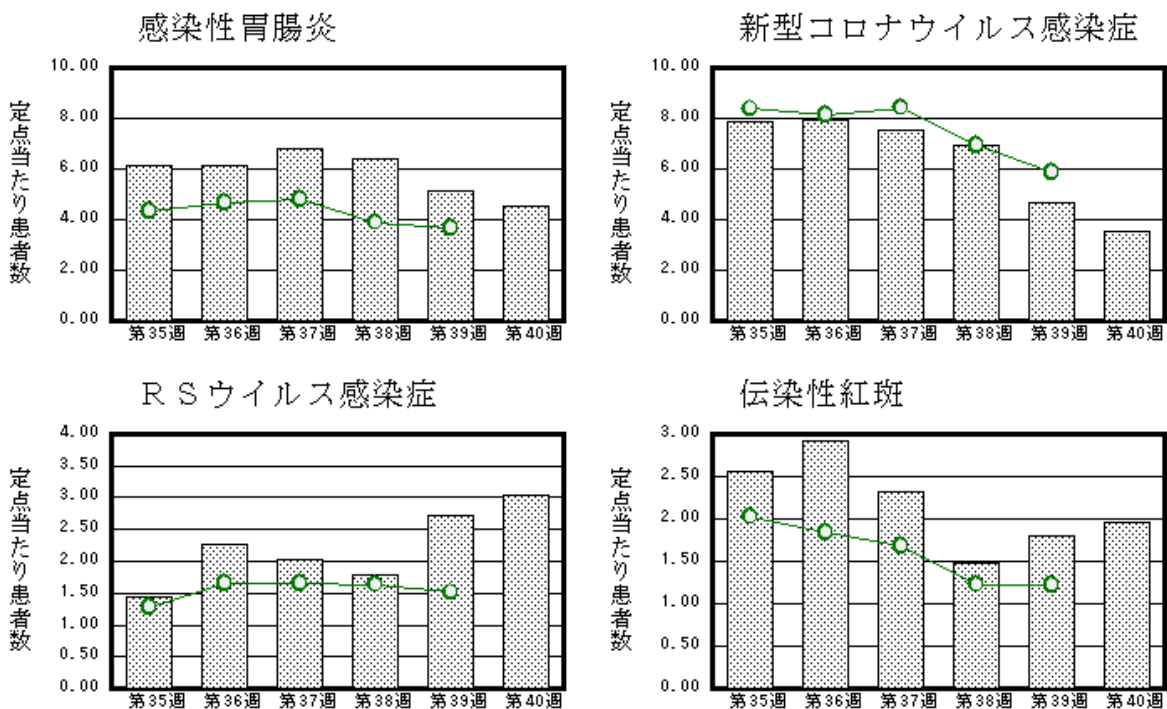
〈週報〉第40週（令和7年9月29日～10月5日）

発行日：令和7年10月8日

発行：福井県健康福祉部健康医療局保健予防課
福井県感染症情報センター
（福井県衛生環境研究センター）
kansen-fk@pref.fukui.lg.jp

◆注目疾患の動向

- 【今週の上位5疾患】①感染性胃腸炎114名(4.56名) ②新型コロナウイルス感染症139名(3.56名) ③RSウイルス感染症76名(3.04名) ④伝染性紅斑49名(1.96名) ⑤インフルエンザ48名(1.23名)
()内は定点当たり人数
- 【報告数の多い疾患】①新型コロナウイルス感染症(139名) ②感染性胃腸炎(114名) ③RSウイルス感染症(76名) ④伝染性紅斑(49名) ⑤インフルエンザ(48名)



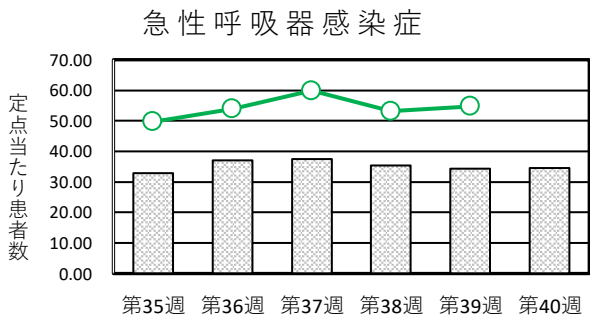
※ 棒グラフは福井県、折れ線グラフは全国の数値を表しています。

◎ 各疾患の動向グラフについては福井県感染症情報のホームページをご覧ください。

◆急性呼吸器感染症の動向

急性呼吸器感染症(Acute Respiratory Infection: ARD)とは、急性の上気道炎(鼻炎、副鼻腔炎、中耳炎、咽頭炎、喉頭炎)又は下気道炎(気管支炎、細気管支炎、肺炎)を指す病原体による症候群の総称です。

インフルエンザ、新型コロナウイルス、RSウイルス、咽頭結膜熱、A群溶血性レンサ球菌咽頭炎、ヘルパンギーナなどが含まれます。



◆感染症週報全国版の要点

2025年第38週(9月15日～9月21日)

発生動向総覧	<第38週>マイコプラズマ肺炎の定点当たり報告数は2週連続で増加した。過去5年間の同時期の平均と比較してやや多い
注目すべき感染症	<今週は該当記事はありません>
感染症関連情報	◆病原体情報 病原微生物検出情報(IASR) ◆海外感染症情報 厚生労働省検疫所(FORTH)
速報	<今週は該当記事はありません>

※ 詳細は国立健康危機管理研究機構のホームページをご覧ください。 <https://id-info.jhs.go.jp/surveillance/idwr/>

◆全数届出の感染症(福井県)

一類感染症：報告はありませんでした。
 二類感染症：報告はありませんでした。
 三類感染症：腸管出血性大腸菌感染症（福井市1名）の報告がありました。
 四類感染症：報告はありませんでした。
 五類感染症全数把握対象：百日咳（福井市2名、奥越1名、若狭1名）の報告がありました。

類型	年齢 病名	0～9	10～19	20～29	30～39	40～49	50～59	60以上	計
三類	腸管出血性大腸菌感染症				1				1
五類	百日咳	2	1			1			4

◆福井県感染症発生動向調査

[定点報告:五類感染症(週報分)] 令和7年 第40週 令和7年9月29日(月)～令和7年10月5日(日)

定点種別 (定点数)	保健所 病名	福井市	福井	坂井	奥越	丹南	二州	若狭	計	前週	全国(39週)
急性 呼吸器 感染症 (39)	急性呼吸器感染症※1	449 37.42	23 11.50	214 42.80	90 22.50	211 26.38	200 40.00	157 52.33	1344 34.46	1339 34.33	210468 54.70
	インフルエンザ	11 0.92		1 0.20	14 3.50	10 1.25	12 2.40		48 1.23	41 1.05	4030 1.04
	新型コロナウイルス感染症	48 4.00	9 4.50	12 2.40	4 1.00	52 6.50	12 2.40	2 0.67	139 3.56	182 4.67	22640 5.87
小児科 (25)	RSウイルス感染症	36 4.50		3 1.00	4 1.33	26 5.20	2 0.67	5 2.50	76 3.04	68 2.72	3546 1.51
	咽頭結膜熱	1 0.13		1 0.33		1 0.20	1 0.33		4 0.16	9 0.36	632 0.27
	A群溶血性レンサ球菌咽頭炎	12 1.50	1 1.00	2 0.67		6 1.20	4 1.33	2 1.00	27 1.08	22 0.88	3508 1.49
	感染性胃腸炎	37 4.63	2 2.00	10 3.33	3 1.00	22 4.40	33 11.00	7 3.50	114 4.56	128 5.12	8615 3.67
	水痘					3 0.60			3 0.12	4 0.16	507 0.22
	手足口病									7 0.28	933 0.40
	伝染性紅斑	12 1.50		10 3.33	14 4.67	8 1.60	1 0.33	4 2.00	49 1.96	45 1.80	2869 1.22
	突発性発しん	1 0.13				5 1.00	2 0.67		8 0.32	3 0.12	659 0.28
	ヘルパンギーナ	4 0.50	1 1.00	6 2.00	1 0.33	1 0.20			13 0.52	10 0.40	1380 0.59
	流行性耳下腺炎	1 0.13							1 0.04		125 0.05
眼科 (3)	急性出血性結膜炎		*	*	*		*	*			9 0.01
	流行性角結膜炎										741 1.06
基幹 (6)	細菌性髄膜炎									1 0.17	3 0.01
	無菌性髄膜炎									1 0.17	26 0.05
	マイコプラズマ肺炎	1 0.50				3 3.00			4 0.67	5 0.83	616 1.28
	クラミジア肺炎(オウム病は除く)										3 0.01
	感染性胃腸炎(ロタウイルス)										1 0.00
	インフルエンザ(入院患者)	1 0.50							1 0.17	1 0.17	46 0.10
	新型コロナウイルス感染症(入院患者)	7 3.50			1 1.00	2 2.00	2 2.00	1 1.00	13 2.17	12 2.00	1428 2.97

細字は定点当たり患者数

*欄には定点はありません

※1) 急性呼吸器感染症は、発症から10日以内の急性的な症状(咳嗽、咽頭痛、呼吸困難、鼻汁、鼻閉のいずれか1つ以上)があり、かつ感染症を疑う外来症例の報告のため、インフルエンザ等の報告を含みます。

◆福井県感染症発生動向調査(定点報告:五類感染症)

令和7年第40週 令和7年9月29日(月)～令和7年10月5日(日)

急性呼吸器感染症定点					小児科定点										眼科・基幹定点											
年齢区分	急性呼吸器感染症	年齢区分	インフルエンザ	新型コロナウイルス感染症	年齢区分	RSウイルス感染症	咽頭結膜熱	A群溶血性レンサ球菌咽頭炎	感染性胃腸炎	水痘	手足口病	伝染性紅斑	突発性発しん	ヘルパンギーナ	流行性耳下腺炎	年齢区分	急性出血性結膜炎	流行性角結膜炎	細菌性髄膜炎	無菌性髄膜炎	マイコプラズマ肺炎	（クラミジア肺炎 （オウム病を除く）	（感染性胃腸炎 （ロタウイルス）	インフルエンザ （入院患者）	新型コロナウイルス （入院患者）	感染症
～11ヶ月	119	～5ヶ月		5	～5ヶ月	12							1			～5ヶ月										
		～11ヶ月		4	～11ヶ月	12			9			2	2	1		～11ヶ月										
1～4歳	553	1歳	4	7	1歳	24	2	1	31			1	4			1歳									1	
		2歳	2	1	2歳	17	1	1	17			4	1	8		2歳										
		3歳	3	1	3歳	9	1	3	9			4		2		3歳										
		4歳	8	3	4歳	1		5	13			8				4歳					1					
5～9歳	279	5歳	6	1	5歳			8	9			20		2	1	5歳										
		6歳	2	5	6歳			4	9			3				6歳					1					
		7歳	4	1	7歳	1		3	4	1		2				7歳										
		8歳	1	2	8歳			1	3	1						8歳					1					
		9歳	3	1	9歳				1	1		1				9歳										
10～14歳	149	10～14歳	11	25	10～14歳			7			3				10～14歳											
15～19歳	40	15～19歳	1	7	15～19歳			1							15～19歳											
20～29歳	25	20～29歳	1	5	20歳以上			1	1			1			20～29歳					1						
30～39歳	33	30～39歳	1	9											30～39歳											
40～49歳	27	40～49歳	1	15											40～49歳											
50～59歳	24	50～59歳		15											50～59歳										1	
60～69歳	23	60～69歳		7											60～69歳											
70～79歳	36	70～79歳		13											70歳以上										12	
80歳以上	36	80歳以上		12																						
合 計	1344		48	139		76	4	27	114	3		49	8	13	1						4			1	13	
前週計	1339		41	182		68	9	22	128	4	7	45	3	10					1	1	5			1	12	
前週比	1.00		1.17	0.76		1.12	0.44	1.23	0.89	0.75		1.09	2.67	1.3	***		***	***			0.8	***	***	1	1.08	
増減数	5		7	-43		8	-5	5	-14	-1	-7	4	5	3	1				-1	-1	-1				1	

***は前週計が“0”のとき