

福井県感染症発生動向調査速報

<<令和7年>>

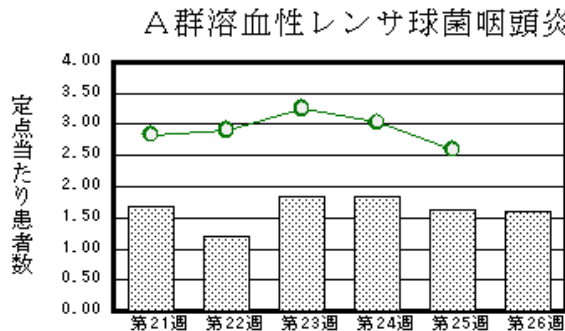
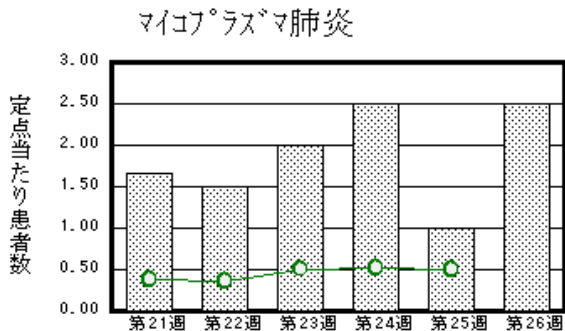
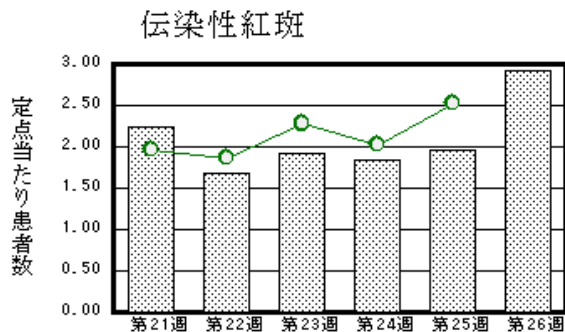
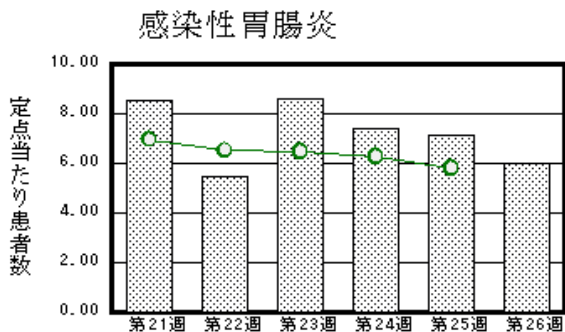
<週報> 第26週 (令和7年6月23日～6月29日)

発行日: 令和7年7月2日

発行: 福井県健康福祉部健康医療局保健予防課
福井県感染症情報センター
(福井県衛生環境研究センター)
kansen-fk@pref.fukui.lg.jp

◆注目疾患の動向

- 【今週の上位5疾患】①感染性胃腸炎150名(6.00名) ②伝染性紅斑73名(2.92名) ③マイコプラズマ肺炎15名(2.50名) ④A群溶血性レンサ球菌咽頭炎40名(1.60名) ⑤咽頭結膜熱22名(0.88名)
()内は定点当たり人数
- 【報告数の多い疾患】①感染性胃腸炎(150名) ②伝染性紅斑(73名) ③A群溶血性レンサ球菌咽頭炎(40名) ④新型コロナウイルス感染症(25名) ⑤咽頭結膜熱(22名)



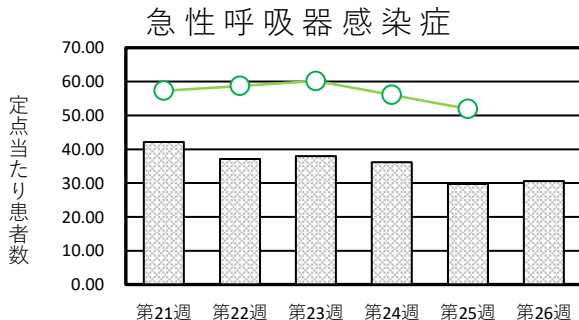
※ 棒グラフは福井県、折れ線グラフは全国の数値を表しています。

◎ 各疾患の動向グラフについては福井県感染症情報のホームページをご覧ください。

◆急性呼吸器感染症の動向

急性呼吸器感染症(Acute Respiratory Infection: ARI)とは、急性の上気道炎(鼻炎、副鼻腔炎、中耳炎、咽頭炎、喉頭炎)又は下気道炎(気管支炎、細気管支炎、肺炎)を指す病原体による症候群の総称です。

インフルエンザ、新型コロナウイルス、RSウイルス、咽頭結膜熱、A群溶血性レンサ球菌咽頭炎、ヘルパンギーナなどが含まれます。



◆感染症週報全国版の要点

2025年第24週(6月9日～6月15日)

発生動向総覧	<第24週>伝染性紅斑の定点当たり報告数は減少した。過去5年間の同時期の平均と比較してかなり多い
注目すべき感染症	<水痘>直近5週間の定点当たり報告数は過去5年間の同時期と比較して最も高い水準であった
感染症関連情報	◆病原体情報 病原微生物検出情報(IASR) ◆海外感染症情報 厚生労働省検疫所(FORTH)/チクングニア熱-レユニオン島とマヨット島(2025年5月12日)
速報	<今週は該当記事はありません>

※ 詳細は国立健康危機管理研究機構のホームページをご覧ください。 <https://id-info.jhs.go.jp/surveillance/idwr/>

◆全数届出の感染症(福井県)

一類感染症：報告はありませんでした。
二類感染症：結核（福井市1名）の報告がありました。
三類感染症：報告はありませんでした。
四類感染症：A型肝炎（福井市1名）の報告がありました。
五類感染症全数把握対象：梅毒（福井市1名）、百日咳（福井市8名、坂井3名、奥越4名、丹南3名、若狭2名）の報告がありました。（なお、百日咳は第25週に丹南1名の追加報告がありました。）

類型	年齢 病名	0～9	10～19	20～29	30～39	40～49	50～59	60以上	計
二類	結核				1				1
四類	A型肝炎							1	1
五類	梅毒				1				1
	百日咳	11	6				2	1	20

◆福井県感染症発生動向調査

[定点報告:五類感染症(週報分)] 令和7年 第26週 令和7年6月23日(月)～令和7年6月29日(日)

定点種別 (定点数)	保健所 病名	福井市	福井	坂井	奥越	丹南	二州	若狭	計	前週	全国(25週)
急性 呼吸器 感染症 (39)	急性呼吸器感染症※1	332 27.67	15 7.50	255 51.00	125 31.25	172 21.50	160 32.00	133 44.33	1192 30.56	1160 29.74	200018 51.93
	インフルエンザ			1 0.20					1 0.03	2 0.05	1048 0.27
	新型コロナウイルス感染症	5 0.42		4 0.80		9 1.13	7 1.40		25 0.64	23 0.59	3841 1.00
小児科 (25)	RSウイルス感染症	2 0.25							2 0.08	5 0.20	560 0.24
	咽頭結膜熱	8 1.00		7 2.33	3 1.00	2 0.40		2 1.00	22 0.88	27 1.08	1706 0.73
	A群溶血性レンサ球菌咽頭炎	10 1.25		13 4.33	4 1.33	4 0.80	5 1.67	4 2.00	40 1.60	41 1.64	6096 2.60
	感染性胃腸炎	58 7.25		23 7.67		24 4.80	31 10.33	14 7.00	150 6.00	178 7.12	13621 5.81
	水痘	2 0.25							2 0.08	6 0.24	1041 0.44
	手足口病	1 0.13				1 0.20	3 1.00	4 2.00	9 0.36	2 0.08	773 0.33
	伝染性紅斑	20 2.50		5 1.67	5 1.67	27 5.40	10 3.33	6 3.00	73 2.92	49 1.96	5943 2.53
	突発性発しん	2 0.25		2 0.67		2 0.40			6 0.24	4 0.16	884 0.38
	ヘルパンギーナ	7 0.88		6 2.00			2 0.67	1 0.50	16 0.64	15 0.60	1450 0.62
	流行性耳下腺炎	1 0.13							1 0.04		213 0.09
眼科 (3)	急性出血性結膜炎		*	*	*		*	*			20 0.03
	流行性角結膜炎	1 0.50							1 0.33		603 0.87
基幹 (6)	細菌性髄膜炎		*	*							9 0.02
	無菌性髄膜炎										19 0.04
	マイコプラズマ肺炎					9 9.00		6 6.00	15 2.50	6 1.00	240 0.50
	クラミジア肺炎(オウム病は除く)										2 0.00
	感染性胃腸炎(ロタウイルス)	1 0.50							1 0.17	1 0.17	25 0.05
	インフルエンザ(入院患者)										※2
	新型コロナウイルス感染症(入院患者)	2 1.00			3 3.00				5 0.83	3 0.50	334 0.69

細字は定点当たり患者数 *欄には定点はありません
※1) 急性呼吸器感染症は、発症から10日以内の急性的な症状(咳嗽、咽頭痛、呼吸困難、鼻汁、鼻閉のいずれか1つ以上)があり、かつ感染症を疑う外来症例の報告のため、インフルエンザ等の報告を含みます。
※2)は、2024/2025シーズンの全国の集計は第19週で終了いたしました。

◆福井県感染症発生動向調査(定点報告:五類感染症)

令和7年第26週 令和7年6月23日(月)～令和7年6月29日(日)

急性呼吸器感染症定点					小児科定点										眼科・基幹定点										
年齢区分	急性呼吸器感染症	年齢区分	インフルエンザ	新型コロナウイルス感染症	年齢区分	RSウイルス感染症	咽頭結膜熱	A群溶血性レンサ球菌咽頭炎	感染性胃腸炎	水痘	手足口病	伝染性紅斑	突発性発しん	ヘルパンギーナ	流行性耳下腺炎	年齢区分	急性出血性結膜炎	流行性角結膜炎	細菌性髄膜炎	無菌性髄膜炎	マイコプラズマ肺炎	クラミジア肺炎 （オウム病を除く）	感染性胃腸炎 （ロタウイルス）	インフルエンザ （入院患者）	新型コロナウイルス感染症 （入院患者）
～11ヶ月	111	～5ヶ月		1	～5ヶ月				2							～5ヶ月									
		～11ヶ月		1	～11ヶ月	1	2		9		2		2	2		～11ヶ月									
1～4歳	447	1歳		1	1歳		12	1	38	1		3	4	6		1歳					1		1		
		2歳			2歳		4	1	20		1	4		2		2歳					2				
		3歳			3歳		1	6	17		1	9		1		3歳					2				
		4歳			4歳		1	6	9		2	16		2		4歳									
5～9歳	238	5歳		2	5歳		2	2	11		2	14		3		5歳					1				
		6歳			6歳			8	8	1		10			1	6歳									
		7歳			7歳			2	4		1	6				7歳									
		8歳			8歳	1		4	7			5				8歳					4				
		9歳			9歳			3	1			2				9歳									
10～14歳	150	10～14歳		1	10～14歳			4	18			4				10～14歳					3				
15～19歳	46	15～19歳			15～19歳			1	1							15～19歳									
20～29歳	17	20～29歳		4	20歳以上			2	5							20～29歳					2				
30～39歳	30	30～39歳														30～39歳									
40～49歳	26	40～49歳	1	4												40～49歳		1							
50～59歳	24	50～59歳		3												50～59歳									
60～69歳	34	60～69歳		2												60～69歳									
70～79歳	28	70～79歳		4												70歳以上									5
80歳以上	41	80歳以上		2																					
合 計	1192		1	25		2	22	40	150	2	9	73	6	16	1			1			15		1		5
前週計	1160		2	23		5	27	41	178	6	2	49	4	15							6		1		3
前週比	1.03		0.5	1.09		0.4	0.81	0.98	0.84	0.33	4.5	1.49	1.5	1.07	***		***	***	***	***	2.5	***	1	***	1.67
増減数	32		-1	2		-3	-5	-1	-28	-4	7	24	2	1	1			1			9				2

***は前週計が“0”のとき