

福井県感染症発生動向調査速報

<<令和7年>>

<週報> 第20週 (令和7年5月12日～5月18日)

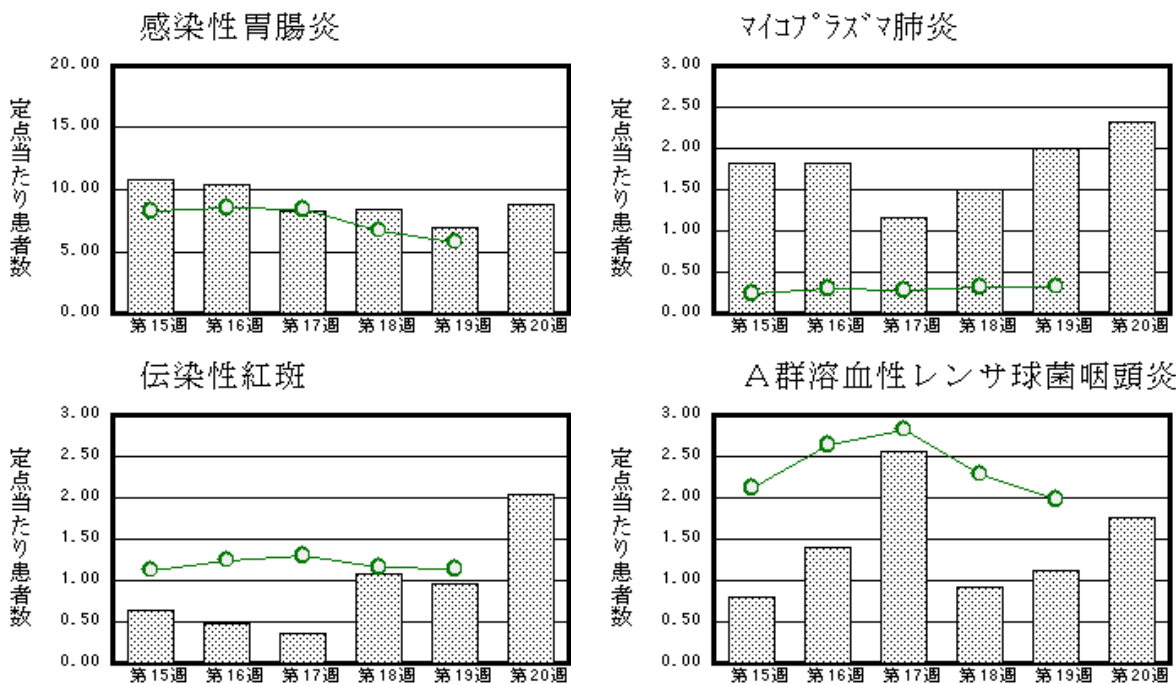
発行日: 令和7年5月21日

<月報> 4月 (令和7年4月1日～4月30日)

発行: 福井県健康福祉部健康医療局保健予防課
福井県感染症情報センター
(福井県衛生環境研究センター)
kansen-fk@pref.fukui.lg.jp

◆注目疾患の動向

- 【今週の上位5疾患】①感染性胃腸炎219名(8.76名) ②マイコプラズマ肺炎14名(2.33名) ③伝染性紅斑51名(2.04名) ④A群溶血性レンサ球菌咽頭炎44名(1.76名) ⑤咽頭結膜熱32名(1.28名)
()内は定点当たり人数
- 【報告数の多い疾患】①感染性胃腸炎(219名) ②伝染性紅斑(51名) ③A群溶血性レンサ球菌咽頭炎(44名) ④咽頭結膜熱(32名) ⑤新型コロナウイルス感染症(19名)



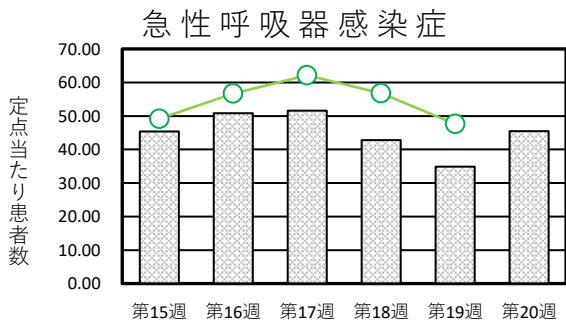
※ 棒グラフは福井県、折れ線グラフは全国の数値を表しています。

◎ 各疾患の動向グラフについては福井県感染症情報のホームページをご覧ください。

◆急性呼吸器感染症の動向

急性呼吸器感染症(Acute Respiratory Infection: ARI)とは、急性の上気道炎(鼻炎、副鼻腔炎、中耳炎、咽頭炎、喉頭炎)又は下気道炎(気管支炎、細気管支炎、肺炎)を指す病原体による症候群の総称です。

インフルエンザ、新型コロナウイルス、RSウイルス、咽頭結膜熱、A群溶血性レンサ球菌咽頭炎、ヘルパンギーナなどが含まれます。



◆感染症週報全国版の要点

2025年第17・18週合併号(4月21日～5月4日)

発生動向総覧	<第17・18週>第18週の伝染性紅斑の定点当たり報告数は減少した。過去5年間の同時期の平均と比較してかなり多い
注目すべき感染症	<今週は該当記事はありません>
感染症関連情報	◆病原体情報 病原微生物検出情報(IASR) ◆海外感染症情報 厚生労働省検疫所(FORTH) 侵襲性髄膜炎菌感染症ーサウジアラビア王国(2025年4月11日)
速報	<今週は該当記事はありません>

※ 詳細は国立健康危機管理研究機構のホームページをご覧ください。 <https://id-info.jihs.go.jp/surveillance/idwr/>

◆全数届出の感染症(福井県)

一類感染症：報告はありませんでした。
二類感染症：結核（福井市2名）の報告がありました。
（なお、結核は第19週に福井市1名の報告がありました。）
三類感染症：報告はありませんでした。
四類感染症：報告はありませんでした。（なお、レジオネラ症は第19週に福井市1名の報告がありました。）
五類感染症全数把握対象：侵襲性肺炎球菌感染症（福井1名、奥越1名）の報告がありました。百日咳（福井市14名、奥越10名、丹南10名、二州2名）の報告がありました。（なお、第19週に侵襲性肺炎球菌感染症は福井市1名、百日咳は福井市10名、奥越11名、丹南2名、麻しんは福井市1名の追加報告がありました。）

類型	病名	年齢	0～9	10～19	20～29	30～39	40～49	50～59	60以上	計
二類	結核				1				1	2
五類	侵襲性肺炎球菌感染症								2	2
	百日咳		7	28			1			36

◆福井県感染症発生動向調査

[定点報告：五類感染症（週報分）] 令和7年 第20週 令和7年5月12日(月)～令和7年5月18日(日)

定点種別 (定点数)	保健所 病名	福井市	福井	坂井	奥越	丹南	二州	若狭	計	前週	全国(19週)
急性 呼吸器 感染症 (39)	急性呼吸器感染症※1	596 49.67	32 16.00	316 63.20	128 32.00	288 36.00	245 49.00	167 55.67	1772 45.44	1362 34.92	182709 47.63
	インフルエンザ	1 0.08		1 0.20			1 0.20	4 1.33	7 0.18	19 0.49	2580 0.67
	新型コロナウイルス感染症	10 0.83		1 0.20	1 0.25	6 0.75	1 0.20		19 0.49	30 0.77	3604 0.94
小児科 (25)	RSウイルス感染症	3 0.38		3 1.00	3 1.00	2 0.40		2 1.00	13 0.52	14 0.56	710 0.30
	咽頭結膜熱	9 1.13		10 3.33	2 0.67	7 1.40	1 0.33	3 1.50	32 1.28	25 1.00	934 0.40
	A群溶血性レンサ球菌咽頭炎	12 1.50		5 1.67	1 0.33	8 1.60	13 4.33	5 2.50	44 1.76	28 1.12	4667 1.98
	感染性胃腸炎	85 10.63	1 1.00	22 7.33		49 9.80	52 17.33	10 5.00	219 8.76	173 6.92	13636 5.78
	水痘	4 0.50		2 0.67		1 0.20			7 0.28	4 0.16	1190 0.50
	手足口病						1 0.33		1 0.04		189 0.08
	伝染性紅斑	14 1.75	1 1.00	7 2.33		18 3.60	3 1.00	8 4.00	51 2.04	24 0.96	2680 1.14
	突発性発しん	1 0.13	1 1.00			1 0.20		1 0.50	4 0.16	4 0.16	706 0.30
	ヘルパンギーナ	1 0.13							1 0.04	2 0.08	62 0.03
	流行性耳下腺炎	1 0.13							1 0.04	1 0.04	140 0.06
眼科 (3)	急性出血性結膜炎		*	*	*		*	*			27 0.04
	流行性角結膜炎										523 0.75
基幹 (6)	細菌性髄膜炎										8 0.02
	無菌性髄膜炎										9 0.02
	マイコプラズマ肺炎	2 1.00				9 9.00		3 3.00	14 2.33	12 2.00	158 0.33
	クラミジア肺炎(オウム病は除く)		*	*							2 0.00
	感染性胃腸炎(ロタウイルス)					1 1.00			1 0.17	1 0.17	106 0.22
	インフルエンザ(入院患者)									1 0.17	53 0.11
	新型コロナウイルス感染症(入院患者)	2 1.00			6 6.00		1 1.00		9 1.50	6 1.00	449 0.93

細字は定点当たり患者数 *欄には定点はありません
※1) 急性呼吸器感染症は、発症から10日以内の急性的な症状(咳嗽、咽頭痛、呼吸困難、鼻汁、鼻閉のいずれか1つ以上)があり、かつ感染症を疑う外来症例の報告のため、インフルエンザ等の報告を含みます。

◆福井県感染症発生動向調査(定点報告:五類感染症)

令和7年第20週 令和7年5月12日(月)～令和7年5月18日(日)

急性呼吸器感染症定点					小児科定点										眼科・基幹定点										
年齢区分	急性呼吸器感染症	年齢区分	インフルエンザ	新型コロナウイルス感染症	年齢区分	RSウイルス感染症	咽頭結膜熱	A群溶血性レンサ球菌咽頭炎	感染性胃腸炎	水痘	手足口病	伝染性紅斑	突発性発しん	ヘルパンギーナ	流行性耳下腺炎	年齢区分	急性出血性結膜炎	流行性角結膜炎	細菌性髄膜炎	無菌性髄膜炎	マイコプラズマ肺炎	クラミジア肺炎 （オウム病を除く）	感染性胃腸炎 （ロタウイルス）	インフルエンザ （入院患者）	新型コロナウイルス感染症 （入院患者）
～11ヶ月	156	～5ヶ月			～5ヶ月	2	2		2							～5ヶ月									
		～11ヶ月		2	～11ヶ月	4	3		10		1	1				～11ヶ月									
1～4歳	743	1歳		2	1歳	3	13	3	36				4	1		1歳					2				
		2歳	1		2歳	1	4	1	26	1		1				2歳					1				
		3歳			3歳		4	5	20			9				3歳					1				
		4歳			4歳	1	2	8	22	1		10				4歳									
5～9歳	291	5歳			5歳		1	6	26			6				5歳									
		6歳	3		6歳			5	18	1		10				6歳									
		7歳			7歳	1	1	5	11			6			1	7歳					2		1		
		8歳			8歳	1		4	18	1		3				8歳					3				
		9歳		1	9歳		1	1	9			3				9歳					1				
10～14歳	226	10～14歳	2	4	10～14歳		1	6	16	3		2				10～14歳					4				
15～19歳	47	15～19歳			15～19歳											15～19歳									
20～29歳	34	20～29歳		1	20歳以上				5							20～29歳									
30～39歳	46	30～39歳		2												30～39歳									
40～49歳	32	40～49歳														40～49歳									
50～59歳	39	50～59歳		4												50～59歳									1
60～69歳	55	60～69歳	1	1												60～69歳									2
70～79歳	46	70～79歳														70歳以上									6
80歳以上	57	80歳以上		2																					
合 計	1772		7	19		13	32	44	219	7	1	51	4	1	1						14		1		9
前週計	1362		19	30		14	25	28	173	4		24	4	2	1						12		1	1	6
前週比	1.3		0.37	0.63		0.93	1.28	1.57	1.27	1.75	***	2.13	1	0.5	1		***	***	***	***	1.17	***	1		1.5
増減数	410		-12	-11		-1	7	16	46	3	1	27		-1							2			-1	3

***は前週計が“0”のとき

◆福井県感染症発生動向調査(定点報告:五類感染症月報分)

令和7年4月

[患者数:人]

	STD 定点数	性器クラミジア		性器ヘルペス		尖圭コンジローマ		淋菌感染症		合計		基幹 定点数	メチシリン耐性黄色ブドウ球菌感染症	ペニシリン耐性肺炎球菌感染症	薬剤耐性緑膿菌感染症	合計
		男	女	男	女	男	女	男	女	男	女					
福井市	2		1		1		2				4	2				
福井	0											0				
坂井	1			1						1		0				
奥越	0											1				
丹南	1	1	1							1	1	1				
二州	1	1								1		1				
若狭	0											1				
合計	5	2	2	1	1		2			3	5	6	10	2		12
前期計	5	2	2	2	3		2			4	7	6	15	7		22
当期間/前期		1	1	0.5	0.33	***	1	***	***	0.75	0.71		0.67	0.29	***	0.55
増減数				-1	-2					-1	-2		-5	-5		-10

[定点当たり患者数:人/定点]

	STD 定点数	性器クラミジア		性器ヘルペス		尖圭コンジローマ		淋菌感染症		合計		基幹 定点数	メチシリン耐性黄色ブドウ球菌感染症	ペニシリン耐性肺炎球菌感染症	薬剤耐性緑膿菌感染症	合計
		男	女	男	女	男	女	男	女	男	女					
福井市	2		0.50		0.50		1.00				2.00	2				
福井	0											0				
坂井	1			1.00						1.00		0				
奥越	0											1				
丹南	1	1.00	1.00							1.00	1.00	1				
二州	1	1.00								1.00		1				
若狭	0											1				
合計	5	0.40	0.40	0.20	0.20		0.40			0.60	1.00	6	1.67	0.33		2.00
全国4月	967	1.22	1.17	0.31	0.59	0.37	0.17	0.48	0.15	2.38	2.08	477	2.75	0.09	0.02	2.86

[年齢階層別患者数:人]

	STD	性器クラミジア		性器ヘルペス		尖圭コンジローマ		淋菌感染症		合計		基幹	メチシリン耐性黄色ブドウ球菌感染症	ペニシリン耐性肺炎球菌感染症	薬剤耐性緑膿菌感染症	合計
		男	女	男	女	男	女	男	女	男	女					
0歳																
1歳～4歳													1			1
5歳～9歳																
10歳～14歳																
15歳～19歳			1								1					
20歳～24歳		2	1							2	1					
25歳～29歳																
30歳～34歳							1				1					
35歳～39歳							1				1			1		1
40歳～44歳																
45歳～49歳					1						1					
50歳～54歳				1						1						
55歳～59歳																
60歳～64歳													1			1
65歳～69歳																
70歳以上													8	1		9
合計		2	2	1	1		2			3	5		10	2		12
前期計		2	2	2	3		2			4	7		15	7		22
当期間/前期		1	1	0.5	0.33	***	1	***	***	0.75	0.71		0.67	0.29	***	0.55
増減数				-1	-2					-1	-2		-5	-5		-10

***は前期計が"0"のとき