

# 福井県感染症発生動向調査速報

<<令和7年>>

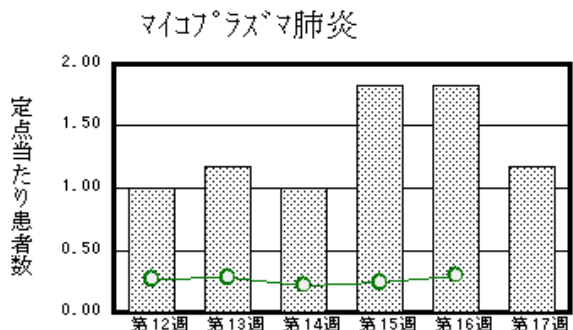
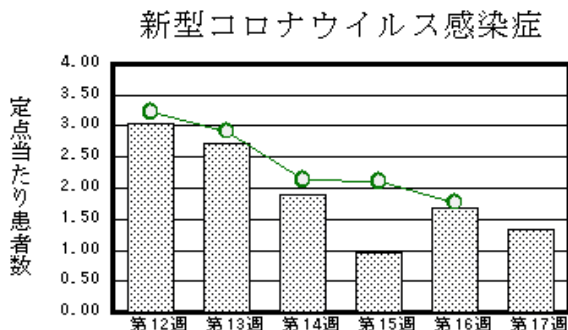
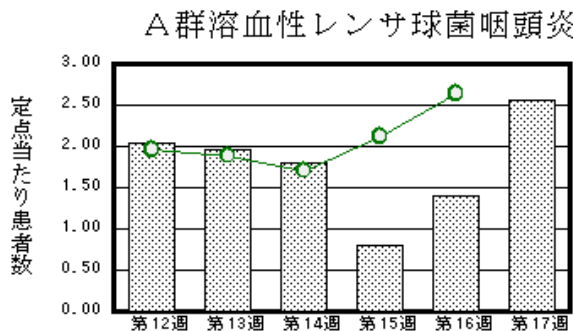
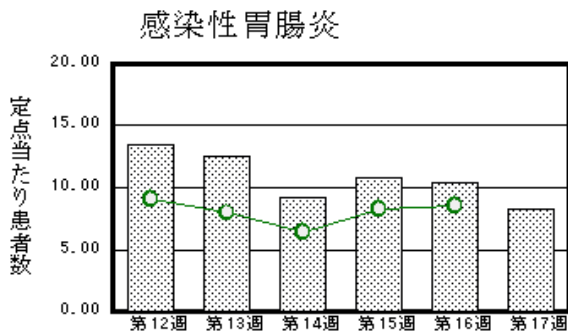
〈週報〉 第17週（令和7年4月21日～4月27日）

発行日： 令和7年5月1日

発行： 福井県健康福祉部健康医療局保健予防課  
福井県衛生環境研究センター  
kansen-fk@pref.fukui.lg.jp

## ◆注目疾患の動向

- 【今週の上位5疾患】①感染性胃腸炎206名(8.24名) ②A群溶血性レンサ球菌咽頭炎64名(2.56名) ③新型コロナウイルス感染症52名(1.33名) ④マイコプラズマ肺炎7名(1.17名) ⑤咽頭結膜熱25名(1.00名)  
( )内は定点当たり人数
- 【報告数の多い疾患】①感染性胃腸炎(206名) ②A群溶血性レンサ球菌咽頭炎(64名) ③新型コロナウイルス感染症(52名) ④インフルエンザ(28名) ⑤咽頭結膜熱(25名)



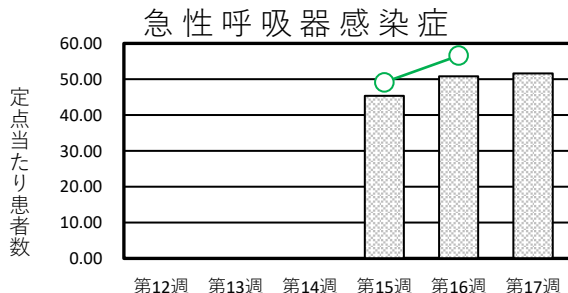
※ 棒グラフは福井県、折れ線グラフは全国の数値を表しています。

◎ 各疾患の動向グラフについては福井県感染症情報のホームページをご覧ください。

## ◆急性呼吸器感染症の動向

急性呼吸器感染症(Acute Respiratory Infection: ARI)とは、急性の上気道炎(鼻炎、副鼻腔炎、中耳炎、咽頭炎、喉頭炎)又は下気道炎(気管支炎、細気管支炎、肺炎)を指す病原体による症候群の総称です。

インフルエンザ、新型コロナウイルス、RSウイルス、咽頭結膜熱、A群溶血性レンサ球菌咽頭炎、ヘルパンギーナなどが含まれます。



## ◆感染症週報全国版の要点

2025年第15週(4月7日～4月13日)

発生動向総覧	<第15週>感染性胃腸炎の定点当たり報告数は増加した。過去5年間の同時期の平均と比較してかなり多い<3月>性感染症・薬剤耐性菌感染症について
注目すべき感染症	<今週は該当記事はありません>
感染症関連情報	◆病原体情報 病原微生物検出情報(IASR) <速報記事>東京都の小児病院におけるマクロライド耐性百日咳菌感染症例の検出◆海外感染症情報 厚生労働省検疫所(FORTH)コレーアンゴラ共和国(2025年3月28日)／マールブルグ病ータンザニア連合共和国(2025年3月13日)／麻しん(はしか)ーアメリカ合衆国(2025年3月27日)◆その他 急性呼吸器感染症(ARI)の届出の開始について
速報	<今週は該当記事はありません>

※ 詳細は国立健康危機管理研究機構のホームページをご覧ください。 <https://id-info.jihs.go.jp/surveillance/idwr/>

## ◆全数届出の感染症(福井県)

一類感染症：報告はありませんでした。

二類感染症：報告はありませんでした。

(なお、結核は第16週に福井市1名の報告がありました。)

三類感染症：報告はありませんでした。

四類感染症：報告はありませんでした。

五類感染症全数把握対象：後天性免疫不全症候群（福井市1名）、百日咳（福井市8名、奥越17名、丹南2名）の報告がありました。（なお、第16週にカルバペネム耐性腸内細菌目細菌感染症は福井市1名、梅毒は福井市1名、百日咳は福井市6名、奥越2名、丹南14名の報告がありました。）

類型	年齢 病名	0～9	10～19	20～29	30～39	40～49	50～59	60以上
五類	後天性免疫不全症候群				1			
	百日咳	3	22			2		

## ◆福井県感染症発生動向調査

[定点報告:五類感染症(週報分)] 令和7年 第17週 令和7年4月21日(月)～令和7年4月27日(日)

定点種別 (定点数)	保健所 病名	福井市	福井	坂井	奥越	丹南	二州	若狭	計	前週	全国(16週)
急性 呼吸器 感染症 (39)	急性呼吸器感染症※1	662 55.17	22 11.00	356 71.20	136 34.00	423 52.88	253 50.60	161 53.67	2013 51.62	1974 50.62	216136 56.58
	インフルエンザ	5 0.42	1 0.50			3 0.38	17 3.40	2 0.67	28 0.72	38 0.97	4627 1.20
	新型コロナウイルス感染症	17 1.42	1 0.50	5 1.00	2 0.50	16 2.00	8 1.60	3 1.00	52 1.33	65 1.67	6852 1.77
小児科 (25)	RSウイルス感染症	6 0.75		2 0.67	2 0.67	4 0.80	1 0.33	5 2.50	20 0.80	38 1.52	2012 0.85
	咽頭結膜熱	11 1.38		6 2.00		7 1.40	1 0.33		25 1.00	16 0.64	755 0.32
	A群溶血性レンサ球菌咽頭炎	10 1.25		3 1.00	1 0.33	33 6.60	15 5.00	2 1.00	64 2.56	35 1.40	6250 2.64
	感染性胃腸炎	94 11.75	8 8.00	25 8.33		32 6.40	37 12.33	10 5.00	206 8.24	260 10.40	20169 8.54
	水痘	1 0.13						2 1.00	3 0.12	1 0.04	868 0.37
	手足口病										171 0.07
	伝染性紅斑	5 0.63				2 0.40	2 0.67		9 0.36	12 0.48	2963 1.25
	突発性発しん	3 0.38			1 0.33	1 0.20		1 0.50	6 0.24	12 0.48	709 0.30
	ヘルパンギーナ										48 0.02
眼科 (3)	流行性耳下腺炎									4 0.16	143 0.06
	急性出血性結膜炎		*	*	*		*	*			45 0.06
基幹 (6)	細菌性髄膜炎										7 0.01
	無菌性髄膜炎										9 0.02
	マイコプラズマ肺炎	2 1.00				5 5.00			7 1.17	11 1.83	144 0.30
	クラミジア肺炎(オウム病は除く)										3 0.01
	感染性胃腸炎(ロタウイルス)	1 0.50							1 0.17		114 0.24
	インフルエンザ(入院患者)									1 0.17	93 0.19
	新型コロナウイルス感染症(入院患者)	2 1.00			2 2.00	1 1.00	2 2.00	1 1.00	8 1.33	22 3.67	888 1.85

細字は定点当たり患者数

\*欄には定点はありません

※1) 急性呼吸器感染症は、発症から10日以内の急性的な症状(咳嗽、咽頭痛、呼吸困難、鼻汁、鼻閉のいずれか1つ以上)があり、かつ感染症を疑う外来症例の報告のため、インフルエンザ等の報告を含みます。

## ◆福井県感染症発生動向調査(定点報告:五類感染症)

令和7年第17週 令和7年4月21日(月)～令和7年4月27日(日)

急性呼吸器感染症定点					小児科定点										眼科・基幹定点										
年齢区分	急性呼吸器感染症	年齢区分	インフルエンザ	新型コロナウイルス感染症	年齢区分	RSウイルス感染症	咽頭結膜熱	A群溶血性レンサ球菌咽頭炎	感染性胃腸炎	水痘	手足口病	伝染性紅斑	突発性発しん	ヘルパンギーナ	流行性耳下腺炎	年齢区分	急性出血性結膜炎	流行性角結膜炎	細菌性髄膜炎	無菌性髄膜炎	マイコプラズマ肺炎	クラミジア肺炎 （オウム病を除く）	感染性胃腸炎 （ロタウイルス）	インフルエンザ （入院患者）	新型コロナウイルス感染症 （入院患者）
～11ヶ月	199	～5ヶ月	1		～5ヶ月	6			3							～5ヶ月									
		～11ヶ月		1	～11ヶ月	4	1	1	10				1			～11ヶ月					1				
1～4歳	938	1歳	1	3	1歳	5	12	7	29				4			1歳					3				1
		2歳	2	2	2歳	4	5	1	25				1			2歳									1
		3歳	2		3歳	1	1	5	21			2				3歳							1		
		4歳	2	2	4歳		1	8	24	1		2				4歳									
5～9歳	318	5歳		1	5歳		2	8	19	2		1				5歳									
		6歳		2	6歳			7	14			2				6歳					2				
		7歳	1	2	7歳		1	12	13							7歳									
		8歳	4		8歳			10	17			1				8歳									
		9歳	4	1	9歳				1	10			1				9歳								
10～14歳	222	10～14歳	3	5	10～14歳		2	3	13							10～14歳									
15～19歳	54	15～19歳	4	2	15～19歳				1							15～19歳									
20～29歳	28	20～29歳		3	20歳以上			1	7							20～29歳									
30～39歳	39	30～39歳	1	5												30～39歳					1				
40～49歳	37	40～49歳	2	5												40～49歳									
50～59歳	42	50～59歳	1	4												50～59歳									
60～69歳	40	60～69歳		4												60～69歳									3
70～79歳	40	70～79歳		4												70歳以上									3
80歳以上	56	80歳以上		6																					
合 計	2013		28	52		20	25	64	206	3		9	6								7		1		8
前週計	1974		38	65		38	16	35	260	1		12	12		4						11			1	22
前週比	1.02		1	1		0.53	1.56	1.83	0.79	3	***	0.75	0.5	***			***	***	***	***	0.64	***	***		0.36
増減数	39		-10	-13		-18	9	29	-54	2		-3	-6		-4						-4		1	-1	-14

\*\*\*は前週計が“0”のとき