

# 福井県感染症発生動向調査速報

＜＜令和6年＞＞

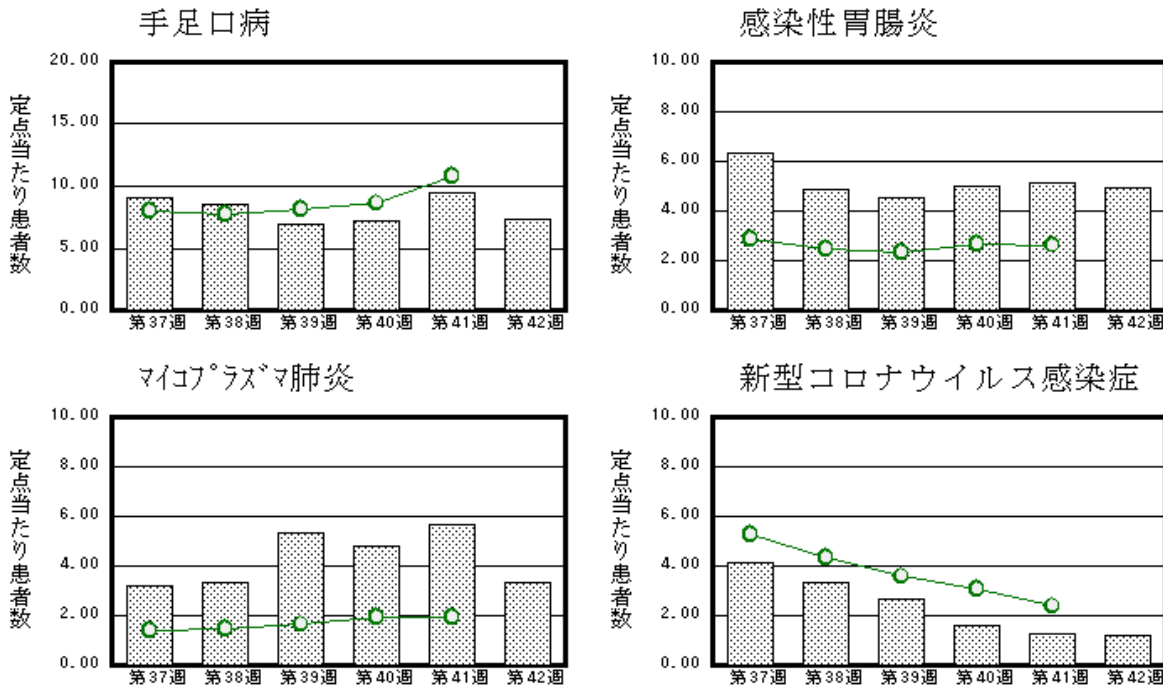
＜週報＞ 第42週（令和6年10月14日～10月20日）

発行日： 令和6年10月23日

発行： 福井県健康福祉部健康医療局保健予防課  
福井県衛生環境研究センター  
kansen-fk@pref.fukui.lg.jp

## ◆注目疾患の動向

- 【今週の上位5疾患】①手足口病185名(7.40名) ②感染性胃腸炎124名(4.96名) ③マイコプラズマ肺炎20名(3.33名) ④新型コロナウイルス感染症48名(1.23名) ⑤A群溶血性レンサ球菌咽頭炎22名(0.88名)  
( )内は定点当たり人数
- 【報告数の多い疾患】①手足口病(185名) ②感染性胃腸炎(124名) ③新型コロナウイルス感染症(48名) ④インフルエンザ(26名) ⑤A群溶血性レンサ球菌咽頭炎(22名)
- 【手足口病】報告数は185名です。定点当たり報告数は減少しました(9.44名→7.40名)。地域別にみると、丹南地区14.20名、二州地区11.00名、坂井地区10.00名、若狭地区6.50名、福井市地区4.13名、奥越地区1.33名、福井地区1.00名の順となっています。
- 【感染性胃腸炎】報告数は124名です。定点当たり報告数は減少しました(5.12名→4.96名)。地域別にみると、二州地区14.00名、丹南地区6.00名、福井市地区4.25名、若狭地区3.50名、坂井地区3.33名、福井地区1.00名の順となっています。
- 【マイコプラズマ肺炎】報告数は20名です。定点当たり報告数は減少しました(5.67名→3.33名)。地域別にみると、丹南地区11.00名、二州地区3.00名、福井市地区2.50名、奥越地区1.00名の順となっています。
- 【新型コロナウイルス感染症】報告数は48名です。定点当たり報告数は減少しました(1.26名→1.23名)。地域別にみると、丹南地区2.00名、若狭地区2.00名、奥越地区1.25名、福井市地区1.08名、二州地区1.00名、坂井地区0.60名の順となっています。



※ 棒グラフは福井県、折れ線グラフは全国の数値を表しています。

◎ 各疾患の動向グラフについては福井県感染症情報のホームページをご覧ください。

## ◆感染症週報全国版の要点

2024年第40週(9月30日～10月6日)

発生動向総覧	＜第40週＞マイコプラズマ肺炎の定点当たり報告数は第35週以降、増加が続いている。過去5年間の同時期の平均と比較してかなり多い
注目すべき感染症	＜今週は該当記事はありません＞
感染症関連情報	◆病原体情報 病原微生物検出情報(IASR) ◆海外感染症情報 厚生労働省検疫所(FORTH) ◆その他 新型コロナウイルス感染症関連情報について
速報	＜今週は該当記事はありません＞

※ 詳細は国立感染症研究所感染症疫学センターのホームページをご覧ください。 <https://www.niid.go.jp/niid/ja/from-idsc.html>

◆全数届出の感染症(福井県)

一類感染症：報告はありませんでした。  
 二類感染症：報告はありませんでした。  
 (なお、結核は第41週に丹南1名の報告がありました。)  
 三類感染症：報告はありませんでした。  
 四類感染症：レジオネラ症(丹南1名)の報告がありました。  
 五類感染症全数把握対象：クロイツフェルト・ヤコブ病(福井市1名)、梅毒(福井1名)の報告がありました。

類型	病名	年齢							
		0～9	10～19	20～29	30～39	40～49	50～59	60以上	
四類	レジオネラ症								1
五類	クロイツフェルト・ヤコブ病								1
	梅毒					1			

◆福井県感染症発生動向調査

[定点報告:五類感染症(週報分)] 令和6年 第42週 令和6年10月14日(月)～令和6年10月20日(日)

定点種別 (定点数)	保健所 病名	福井市	福井	坂井	奥越	丹南	二州	若狭	計	前週	全国(41週)
インフル エンザ・ 新型コロ ナウイルス 感染症 (39)	インフルエンザ (鳥インフルエンザ を除く)	2 0.17		2 0.40	1 0.25	1 0.13	13 2.60	7 2.33	26 0.67	10 0.26	4391 0.89
	新型コロナウイルス 感染症	13 1.08		3 0.60	5 1.25	16 2.00	5 1.00	6 2.00	48 1.23	49 1.26	11717 2.38
小児科 (25)	RSウイルス感染 症	6 0.75		1 0.33				1 0.50	8 0.32	17 0.68	992 0.32
	咽頭結膜熱	3 0.38		2 0.67	3 1.00		1 0.33	2 1.00	11 0.44	7 0.28	697 0.22
	A群溶血性レンサ 球菌咽頭炎	5 0.63			8 2.67	1 0.20	5 1.67	3 1.50	22 0.88	27 1.08	6262 2.00
	感染性胃腸炎	34 4.25	1 1.00	10 3.33		30 6.00	42 14.00	7 3.50	124 4.96	128 5.12	8237 2.63
	水痘			1 0.33			1 0.33		2 0.08		457 0.15
	手足口病	33 4.13	1 1.00	30 10.00	4 1.33	71 14.20	33 11.00	13 6.50	185 7.40	236 9.44	33760 10.78
	伝染性紅斑					1 0.20			1 0.04		791 0.25
	突発性発しん	2 0.25		2 0.67	1 0.33	3 0.60			8 0.32	5 0.20	788 0.25
	ヘルパンギー ナ	1 0.13			1 0.33	1 0.20	3 1.00		6 0.24	11 0.44	1189 0.38
流行性耳下腺 炎					1 0.20			1 0.04		95 0.03	
眼科 (3)	急性出血性結膜 炎		*	*	*		*	*			5 0.01
	流行性角結膜 炎										346 0.50
基幹 (6)	細菌性髄膜炎										11 0.02
	無菌性髄膜炎						1 1.00		1 0.17		27 0.06
	マイコプラズマ肺 炎	5 2.50			1 1.00	11 11.00	3 3.00		20 3.33	34 5.67	935 1.95
	クラミジア肺炎(オウム 病は除く)		*	*							1 0.00
	感染性胃腸炎(ロ タウイルス)										4 0.01
	インフルエンザ (入院患者数)										96 0.20
新型コロナウイルス 感染症 (入院患者数)	3 1.50							3 0.50	6 1.00	1015 2.11	

インフルエンザ・新型コロナウイルス感染症は、小児科定点+内科定点 \*欄には定点はありません  
 細字は定点当たり患者数

◆福井県感染症発生動向調査(定点報告:五類感染症)

令和6年第42週 令和6年10月14日(月)～令和6年10月20日(日)

インフルエンザ・ 新型コロナウイルス 感染症定点	インフルエンザ(鳥イン フルエンザを 除く)	新型コロナ ウイルス感 染症	小児科 定点	RSウイ ルス感 染症	咽頭結 膜熱	A群溶 血性レ ンサ球 菌咽頭 炎	感染性 胃腸炎	水痘	手足口 病	伝染性 紅斑	突発性 発しん	ヘルペ ンギー ナ	流行性 耳下腺 炎	眼科・基幹 定点	急性出血 性結膜炎	流行性角 結膜炎	細菌性髄 膜炎	無菌性髄 膜炎	マイコプラ ズマ肺炎	クラミジア 肺炎(オウ ム病を除 く)	感染性胃 腸炎(ロタ ウイルス)	インフル エンザ(入 院患者 数)	新型コロ ナウイル ス感染症 (入院患 者数)	
～5ヶ月	1	2	～5ヶ月				1		4		1	1		～5ヶ月										
～11ヶ月	1		～11ヶ月	4			12		6		3	1		～11ヶ月										
1歳	1	1	1歳	3	6	1	19		46		3	1		1歳										
2歳		1	2歳	1	4	2	15		29		1			2歳					1					
3歳	3		3歳		1	3	15		27			1		3歳										
4歳		2	4歳			1	15		29			1		4歳					2					
5歳	2	1	5歳			1	11		16					5歳					4					
6歳	2		6歳				5	12	16			1		6歳										
7歳	2	1	7歳			3	6		7					7歳					1					
8歳		1	8歳			1	2		2				1	8歳					2					
9歳	2	3	9歳			1	7		1					9歳					1					
10～14歳	4	6	10～14歳			4	6	2	1	1				10～14歳					7					
15～19歳	6	1	15～19歳				3							15～19歳					1					
20～29歳		1	20歳以上						1					20～29歳				1						
30～39歳	1													30～39歳					1					
40～49歳	1	8												40～49歳										
50～59歳		5												50～59歳										
60～69歳		3												60～69歳										1
70～79歳		5												70歳以上										2
80歳以上		7																						
合計	26	48	合計	8	11	22	124	2	185	1	8	6	1	合計				1	20					3
前期計	10	49	前期計	17	7	27	128		236		5	11		前期計					34					6
当期間/前期	2.6	0.98	当期間/前期	0.47	1.57	0.81	0.97	***	0.78	***	1.6	0.55	***	当期間/前期	***	***	***	***	0.59	***	***	***		0.5
増減数	16	-1	増減数	-9	4	-5	-4	2	-51	1	3	-5	1	増減数				1	-14					-3

\*\*\*は前期計が"0"のとき