

福井県感染症発生動向調査速報

＜＜令和6年＞＞

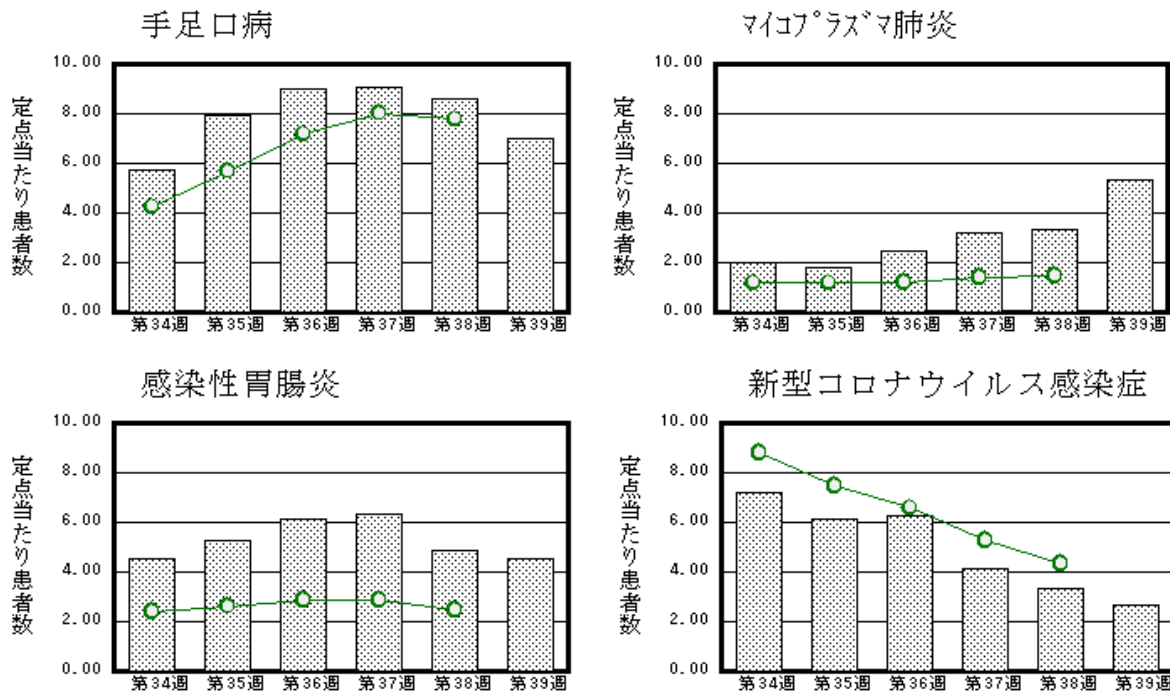
＜週報＞ 第39週（令和6年9月23日～9月29日）

発行日：令和6年10月2日

発行：福井県健康福祉部健康医療局保健予防課
福井県衛生環境研究センター
kansen-fk@pref.fukui.lg.jp

◆注目疾患の動向

- 【今週の上位5疾患】①手足口病175名(7.00名) ②マイコプラズマ肺炎32名(5.33名) ③感染性胃腸炎113名(4.52名) ④新型コロナウイルス感染症103名(2.64名) ⑤A群溶血性レンサ球菌咽頭炎29名(1.16名) ()内は定点当たり人数
- 【報告数の多い疾患】①手足口病(175名) ②感染性胃腸炎(113名) ③新型コロナウイルス感染症(103名) ④マイコプラズマ肺炎(32名) ⑤A群溶血性レンサ球菌咽頭炎(29名)
- 【手足口病】報告数は175名です。定点当たり報告数は減少しました(8.60名→7.00名)。地域別にみると、坂井地区11.33名、二州地区10.33名、丹南地区8.60名、福井市地区5.63名、奥越地区4.33名、若狭地区3.50名、福井地区2.00名の順となっています。
- 【マイコプラズマ肺炎】報告数は32名です。定点当たり報告数は増加しました(3.33名→5.33名)。地域別にみると、丹南地区13.00名、二州地区8.00名、若狭地区4.00名、福井市地区3.50名の順となっています。
- 【感染性胃腸炎】報告数は113名です。定点当たり報告数は減少しました(4.88名→4.52名)。地域別にみると、二州地区11.33名、坂井地区5.67名、丹南地区5.60名、若狭地区3.50名、福井市地区3.13名、福井地区1.00名、奥越地区0.33名の順となっています。
- 【新型コロナウイルス感染症】報告数は103名です。定点当たり報告数は減少しました(3.31名→2.64名)。地域別にみると、若狭地区5.00名、丹南地区4.00名、二州地区4.00名、福井市地区1.83名、坂井地区1.80名、福井地区1.50名、奥越地区0.50名の順となっています。



※ 棒グラフは福井県、折れ線グラフは全国の数値を表しています。

◎ 各疾患の動向グラフについては福井県感染症情報のホームページをご覧ください。

◆感染症週報全国版の要点

2024年第37週(9月9日～9月15日)

発生動向総覧	＜第37週＞手足口病の定点当たり報告数は第34週以降、増加が続いている。過去5年間の同時期の平均と比較してかなり多い
注目すべき感染症	＜今週は該当記事はありません＞
感染症関連情報	◆病原体情報 病原微生物検出情報(IASR)＜速報記事＞高知県内におけるギラン・バレー症候群症例の集積に関する主に2023年の状況について◆海外感染症情報 厚生労働省検疫所(FORTH)エムボックス-アフリカ地域 ◆その他 新型コロナウイルス感染症関連情報について
速報	＜今週は該当記事はありません＞

※ 詳細は国立感染症研究所感染症疫学センターのホームページをご覧ください。 <https://www.niid.go.jp/niid/ja/from-idsc.html>

◆全数届出の感染症(福井県)

- 一類感染症：報告はありませんでした。
- 二類感染症：結核（福井市1名、丹南1名）の報告がありました。
- 三類感染症：報告はありませんでした。
- 四類感染症：報告はありませんでした。
- 五類感染症全数把握対象：報告はありませんでした。

類型	病名	年齢						
		0～9	10～19	20～29	30～39	40～49	50～59	60以上
二類	結核							2

◆福井県感染症発生動向調査

[定点報告:五類感染症(週報分)] 令和6年 第39週 令和6年9月23日(月)～令和6年9月29日(日)

定点種別 (定点数)	保健所 病名	福井市	福井	坂井	奥越	丹南	二州	若狭	計	前週	全国(38週)
インフル エンザ・ 新型コロ ナウイルス 感染症 (39)	インフルエンザ (鳥インフルエンザ を除く)	4 0.33		8 1.60		3 0.38			15 0.38	35 0.90	2725 0.55
	新型コロナウイルス 感染症	22 1.83	3 1.50	9 1.80	2 0.50	32 4.00	20 4.00	15 5.00	103 2.64	129 3.31	21400 4.35
小児科 (25)	RSウイルス感染 症	8 1.00		1 0.33	2 0.67			3 1.50	14 0.56	35 1.40	1423 0.46
	咽頭結膜熱	1 0.13		1 0.33					2 0.08	3 0.12	793 0.25
	A群溶血性レンサ 球菌咽頭炎	4 0.50		5 1.67	7 2.33	4 0.80	6 2.00	3 1.50	29 1.16	37 1.48	5579 1.78
	感染性胃腸炎	25 3.13	1 1.00	17 5.67	1 0.33	28 5.60	34 11.33	7 3.50	113 4.52	122 4.88	7738 2.47
	水痘			1 0.33	1 0.33				2 0.08	4 0.16	469 0.15
	手足口病	45 5.63	2 2.00	34 11.33	13 4.33	43 8.60	31 10.33	7 3.50	175 7.00	215 8.60	24298 7.77
	伝染性紅斑					1 0.20			1 0.04		516 0.17
	突発性発しん	3 0.38	1 1.00			1 0.20	2 0.67	1 0.50	8 0.32	4 0.16	792 0.25
	ヘルパンギー ナ			4 1.33		3 0.60			7 0.28	4 0.16	1559 0.50
	流行性耳下腺 炎										130 0.04
眼科 (3)	急性出血性結膜 炎		*	*	*		*	*			8 0.01
	流行性角結膜 炎									1 0.33	281 0.41
基幹 (6)	細菌性髄膜炎	1 0.50							1 0.17		8 0.02
	無菌性髄膜炎										24 0.05
	マイコプラズマ肺 炎	7 3.50				13 13.00	8 8.00	4 4.00	32 5.33	20 3.33	712 1.48
	クラミジア肺炎(オウム 病は除く)		*	*							
	感染性胃腸炎(ロ タウイルス)										3 0.01
	インフルエンザ (入院患者数)										60 0.12
	新型コロナウイルス 感染症 (入院患者数)	8 4.00			1 1.00		1 1.00	1 1.00	11 1.83	16 2.67	1471 3.06

インフルエンザ・新型コロナウイルス感染症は、小児科定点＋内科定点
細字は定点当たり患者数 *欄には定点はありません

◆福井県感染症発生動向調査(定点報告:五類感染症)

令和6年第39週 令和6年9月23日(月)～令和6年9月29日(日)

インフルエンザ・ 新型コロナウイルス 感染症定点	インフルエンザ(鳥イン フルエンザを 除く)	新型コロナ ウイルス感 染症	小児科 定点	RSウイ ルス感 染症	咽頭結 膜熱	A群溶 血性レ ンサ球 菌咽頭 炎	感染性 胃腸炎	水痘	手足口 病	伝染性 紅斑	突発性 発しん	ヘルペ ンギー ナ	流行性 耳下腺 炎	眼科・基幹 定点	急性出血 性結膜炎	流行性角 結膜炎	細菌性髄 膜炎	無菌性髄 膜炎	マイコプラ ズマ肺炎	クラミジア 肺炎(オウ ム病を除 く)	感染性胃 腸炎(ロタ ウイルス)	インフル エンザ(入 院患者 数)	新型コロ ナウイル ス感染症 (入院患 者数)
～5ヶ月			～5ヶ月	2			1		3					～5ヶ月			1		1				
～11ヶ月		2	～11ヶ月	2	1		5	1	16		4	1		～11ヶ月									
1歳	3	3	1歳	8		1	18		41		3	3		1歳					1				
2歳		1	2歳	2		2	11		35					2歳					1				
3歳	1	2	3歳			1	18	1	17		1			3歳					1				
4歳			4歳			2	13		15					4歳					2				
5歳		1	5歳			5	20		20	1				5歳					3				
6歳		1	6歳			2	5		7			1		6歳					3				
7歳		2	7歳		1	2	3		12					7歳					4				
8歳		1	8歳			4	3		3			1		8歳					4				
9歳	1	1	9歳			5	1		2					9歳									
10～14歳	5	23	10～14歳			4	13		4			1		10～14歳					8				1
15～19歳		9	15～19歳				1							15～19歳					1				
20～29歳		4	20歳以上			1	1							20～29歳					1				
30～39歳	2	7												30～39歳					2				
40～49歳	1	12												40～49歳									
50～59歳	1	8												50～59歳									
60～69歳	1	5												60～69歳									
70～79歳		11												70歳以上									10
80歳以上		10																					
合計	15	103	合計	14	2	29	113	2	175	1	8	7		合計			1		32				11
前期計	35	129	前期計	35	3	37	122	4	215		4	4		前期計		1			20				16
当期間/前期	0.43	0.8	当期間/前期	0.4	0.67	0.78	0.93	0.5	0.81	***	2	1.75	***	当期間/前期	***		***	***	1.6	***	***	***	0.69
増減数	-20	-26	増減数	-21	-1	-8	-9	-2	-40	1	4	3		増減数		-1	1		12				-5

***は前期計が"0"のとき