

福井県感染症発生動向調査速報

＜＜令和6年＞＞

＜週報＞ 第31週（令和6年7月29日～8月4日）

発行日：令和6年8月7日

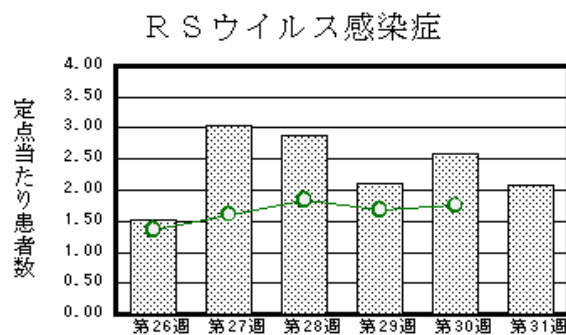
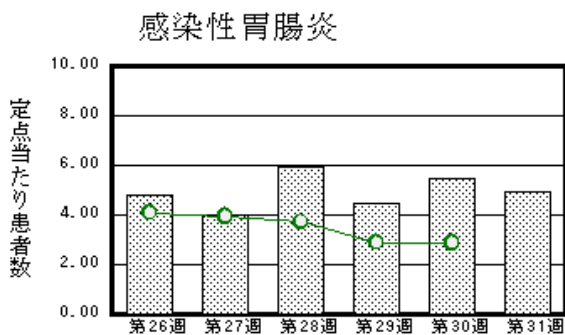
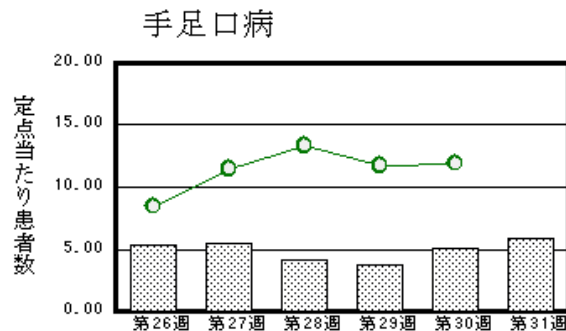
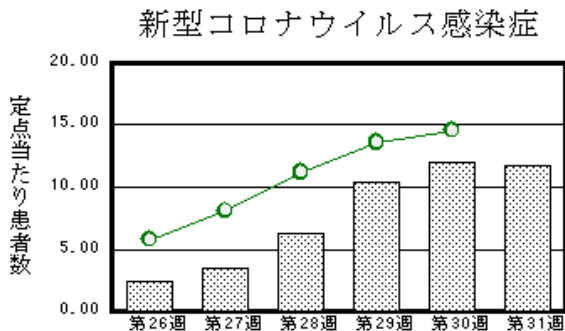
発行：福井県健康福祉部健康医療局保健予防課

福井県衛生環境研究センター

kansen-fk@pref.fukui.lg.jp

◆注目疾患の動向

- 【今週の上位5疾患】①新型コロナウイルス感染症457名(11.72名) ②手足口病146名(5.84名) ③感染性胃腸炎124名(4.96名) ④RSウイルス感染症52名(2.08名) ⑤マイコプラズマ肺炎11名(1.83名)
()内は定点当たり人数
- 【報告数の多い疾患】①新型コロナウイルス感染症(457名) ②手足口病(146名) ③感染性胃腸炎(124名) ④RSウイルス感染症(52名) ⑤A群溶血性レンサ球菌咽頭炎(45名)
- 【新型コロナウイルス感染症】報告数は457名です。定点当たり報告数は減少しました(11.97名→11.72名)。地域別にみると、二州地区17.60名、丹南地区15.25名、坂井地区14.80名、福井市地区8.83名、奥越地区8.75名、福井地区6.50名、若狭地区6.33名の順となっています。
- 【手足口病】報告数は146名です。定点当たり報告数は増加しました(5.12名→5.84名)。地域別にみると、二州地区11.67名、坂井地区8.67名、福井市地区5.00名、丹南地区4.80名、奥越地区4.67名、若狭地区3.50名の順となっています。
- 【感染性胃腸炎】報告数は124名です。定点当たり報告数は減少しました(5.44名→4.96名)。地域別にみると、坂井地区6.67名、福井市地区6.25名、二州地区6.00名、丹南地区5.00名、若狭地区3.50名、福井地区1.00名の順となっています。
- 【RSウイルス感染症】報告数は52名です。定点当たり報告数は減少しました(2.60名→2.08名)。地域別にみると、坂井地区3.67名、二州地区3.33名、丹南地区3.20名、若狭地区3.00名、福井地区2.00名、奥越地区0.67、福井市地区0.63名の順となっています。



※ 棒グラフは福井県、折れ線グラフは全国の数値を表しています。

◎ 各疾患の動向グラフについては福井県感染症情報のホームページをご覧ください。

◆感染症週報全国版の要点

2024年第29週（7月15日～7月21日）

発生動向総覧	＜第29週＞マイコプラズマ肺炎の定点当たり報告数は3週連続で増加した。過去5年間の同時期の平均と比較してかなり多い
注目すべき感染症	＜今週は該当記事はありません＞
感染症関連情報	◆病原体情報 病原微生物検出情報(IASR) ◆海外感染症情報 厚生労働省検疫所(FORTH)鳥インフルエンザA(H5N2)ーメキシコ ◆その他 新型コロナウイルス感染症関連情報について
速報	＜今週は該当記事はありません＞

※ 詳細は国立感染症研究所感染症疫学センターのホームページをご覧ください。 <https://www.niid.go.jp/niid/ja/from-idsc.html>

◆全数届出の感染症(福井県)

- 一類感染症：報告はありませんでした。
- 二類感染症：結核（丹南1名）の報告がありました。
（なお、結核は第30週に福井市2名、丹南1名、若狭1名の報告がありました。）
- 三類感染症：報告はありませんでした。
- 四類感染症：報告はありませんでした。
- 五類感染症全数把握対象：報告はありませんでした。
（なお、梅毒は第29週に福井市1名の報告がありました。）

類型	病名	年齢							
		0～9	10～19	20～29	30～39	40～49	50～59	60以上	
二類	結核								1

◆福井県感染症発生動向調査

[定点報告:五類感染症(週報分)] 令和6年 第31週 令和6年7月29日(月)～令和6年8月4日(日)

定点種別 (定点数)	保健所 病名	福井市	福井	坂井	奥越	丹南	二州	若狭	計	前週	全国(30週)
インフルエンザ・ 新型コロナウイルス 感染症 (39)	インフルエンザ (鳥インフルエンザ を除く)	6 0.50			1 0.25	4 0.50			11 0.28	10 0.26	1925 0.39
	新型コロナウイルス 感染症	106 8.83	13 6.50	74 14.80	35 8.75	122 15.25	88 17.60	19 6.33	457 11.72	467 11.97	72003 14.58
小児科 (25)	RSウイルス感染症	5 0.63	2 2.00	11 3.67	2 0.67	16 3.20	10 3.33	6 3.00	52 2.08	65 2.60	5502 1.75
	咽頭結膜熱	4 0.50		1 0.33	1 0.33	3 0.60			9 0.36	14 0.56	1506 0.48
	A群溶血性レンサ 球菌咽頭炎	15 1.88		5 1.67	11 3.67	6 1.20	5 1.67	3 1.50	45 1.80	49 1.96	7104 2.26
	感染性胃腸炎	50 6.25	1 1.00	20 6.67	3 1.00	25 5.00	18 6.00	7 3.50	124 4.96	136 5.44	8952 2.85
	水痘	1 0.13		2 0.67				1 0.50	4 0.16	5 0.20	563 0.18
	手足口病	40 5.00		26 8.67	14 4.67	24 4.80	35 11.67	7 3.50	146 5.84	128 5.12	37428 11.93
	伝染性紅斑	1 0.13						3 1.50	4 0.16	1 0.04	334 0.11
	突発性発しん	2 0.25			1 0.33	3 0.60	2 0.67	1 0.50	9 0.36	8 0.32	811 0.26
	ヘルパンギー ナ	2 0.25		9 3.00		1 0.20			12 0.48	16 0.64	6610 2.11
流行性耳下腺 炎	1 0.13							1 0.04	2 0.08	156 0.05	
眼科 (3)	急性出血性結膜 炎		*	*	*		*	*			19 0.03
	流行性角結膜 炎									1 0.33	351 0.50
基幹 (6)	細菌性髄膜炎									1 0.17	10 0.02
	無菌性髄膜炎										14 0.03
	マイコプラズマ肺 炎	9 4.50				2 2.00			11 1.83	12 2.00	374 0.78
	クラミジア肺炎(オウム 病は除く)		*	*							2 0.00
	感染性胃腸炎(ロ タウイルス)										1 0.00
	インフルエンザ (入院患者数)	1 0.50							1 0.17		※1
新型コロナウイルス 感染症 (入院患者数)	44 22.00				6 6.00	8 8.00	22 22.00	7 7.00	87 14.50	68 11.33	4579 9.52

インフルエンザ・新型コロナウイルス感染症は、小児科定点+内科定点 *欄には定点はありません

細字は定点当たり患者数

※1は、2023/2024シーズンの全国の集計は第19週で終了いたしました。

◆福井県感染症発生動向調査(定点報告:五類感染症)

令和6年第31週 令和6年7月29日(月)～令和6年8月4日(日)

インフルエンザ、 新型コロナウイルス 感染症定点	インフルエンザ(鳥イン フルエンザ を除く)	新型コロナ ウイルス感 染症	小児科 定点	RSウイ ルス感 染症	咽頭結 膜熱	A群溶 血性レ ンサ球 菌咽頭 炎	感染性 胃腸炎	水痘	手足口 病	伝染性 紅斑	突発性 発しん	ヘルペ ンギー ナ	流行性 耳下腺 炎	眼科・基幹 定点	急性出血 性結膜炎	流行性角 結膜炎	細菌性髄 膜炎	無菌性髄 膜炎	マイコプラ ズマ肺炎	クラミジア 肺炎(オウ ム病を除 く)	感染性胃 腸炎(ロタ ウイルス)	インフル エンザ(入 院患者 数)	新型コロ ナウイル ス感染症 (入院患 者数)	
～5ヶ月		15	～5ヶ月	4					1					～5ヶ月										1
～11ヶ月		9	～11ヶ月	8	1		6		5		2			～11ヶ月					1					
1歳		12	1歳	28	5	2	19		45		5	4		1歳										
2歳		10	2歳	6	1	4	20		27	1	2	5		2歳										
3歳	1	14	3歳	3		3	20	1	29	1				3歳										1
4歳	2	7	4歳	3		7	17	2	12					4歳					1					
5歳	2	7	5歳		1	5	6		13	1		3		5歳					3					
6歳		7	6歳		1	7	9		4					6歳										1
7歳	1	8	7歳			5	12		4	1				7歳					2					
8歳	1	7	8歳			2	4		3					8歳										
9歳	1	6	9歳			4	3							9歳					1					
10～14歳		38	10～14歳			6	4	1	3				1	10～14歳					2					
15～19歳	1	18	15～19歳				2							15～19歳										1
20～29歳	1	26	20歳以上				2							20～29歳										1
30～39歳		22												30～39歳										1
40～49歳		38												40～49歳					1					3
50～59歳		48												50～59歳										5
60～69歳		54												60～69歳										11
70～79歳		55												70歳以上								1		62
80歳以上	1	56																						
合計	11	457	合計	52	9	45	124	4	146	4	9	12	1	合計					11			1		87
前期計	10	467	前期計	65	14	49	136	5	128	1	8	16	2	前期計		1	1		12					68
当期間/前期	1.1	0.98	当期間/前期	0.8	0.64	0.92	0.91	0.8	1.14	4	1.13	0.75	0.5	当期間/前期	***			***	0.92	***	***	***		1.28
増減数	1	-10	増減数	-13	-5	-4	-12	-1	18	3	1	-4	-1	増減数		-1	-1		-1			1		19

***は前期計が"0"のとき