

福井県感染症発生動向調査速報

<<令和6年>>

<週報> 第27週 (令和6年7月1日～7月7日)

発行日: 令和6年7月10日

<月報> 6月 (令和6年6月1日～6月30日)

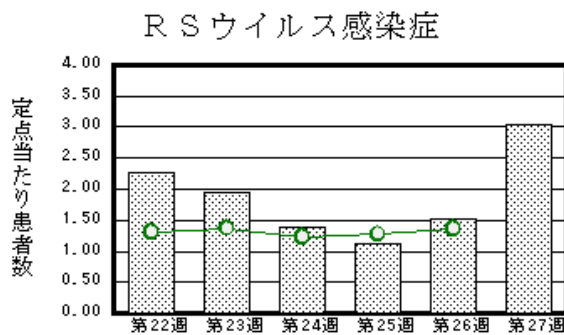
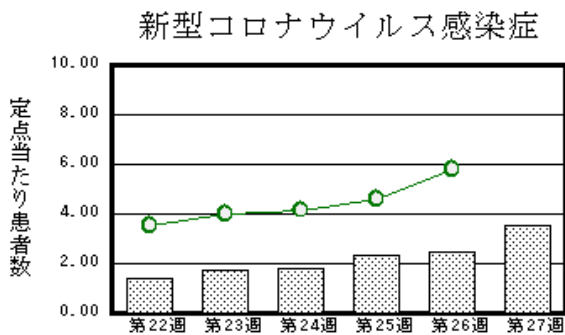
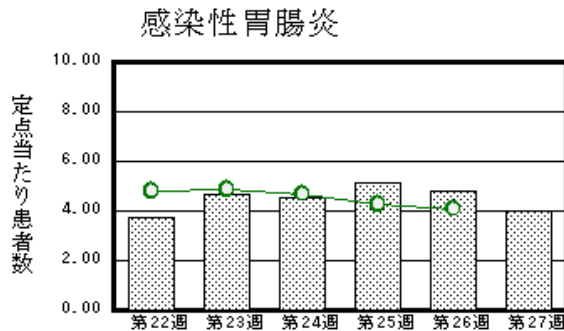
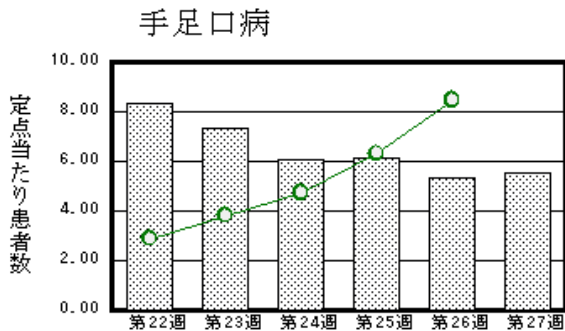
発行: 福井県健康福祉部健康医療局保健予防課

福井県衛生環境研究センター

kansen-fk@pref.fukui.lg.jp

◆注目疾患の動向

- 【今週の上位5疾患】①手足口病138名(5.52名) ②感染性胃腸炎100名(4.00名) ③新型コロナウイルス感染症137名(3.51名) ④RSウイルス感染症76名(3.04名) ⑤A群溶血性レンサ球菌咽頭炎57名(2.28名) ()内は定点当たり人数
- 【報告数の多い疾患】①手足口病(138名) ②新型コロナウイルス感染症(137名) ③感染性胃腸炎(100名) ④RSウイルス感染症(76名) ⑤A群溶血性レンサ球菌咽頭炎(57名)
- 【手足口病】報告数は138名です。定点当たり報告数は増加しました(5.32名→5.52名)。地域別にみると、二州地区24.00名、若狭地区6.50名、丹南地区5.00名、福井市地区2.38名、坂井地区1.67名、奥越地区1.33名の順となっています。
- 【感染性胃腸炎】報告数は100名です。定点当たり報告数は減少しました(4.80名→4.00名)。地域別にみると、二州地区7.00名、福井市地区5.25名、若狭地区3.50名、丹南地区3.20名、坂井地区2.33名、福井地区2.00名、奥越地区1.67名の順となっています。
- 【新型コロナウイルス感染症】報告数は137名です。定点当たり報告数は増加しました(2.44名→3.51名)。地域別にみると、福井地区6.50名、二州地区6.40名、丹南地区4.88名、若狭地区3.67名、福井市地区2.58名、坂井地区1.60名、奥越地区0.75名の順となっています。
- 【RSウイルス感染症】報告数は76名です。定点当たり報告数は増加しました(1.52名→3.04名)。地域別にみると、奥越地区6.67名、丹南地区4.20名、若狭地区4.00名、福井市地区2.38名、坂井地区2.00名、福井地区1.00名、二州地区0.33名の順となっています。



※ 棒グラフは福井県、折れ線グラフは全国の数値を表しています。

◎ 各疾患の動向グラフについては福井県感染症情報のホームページをご覧ください。

◆感染症週報全国版の要点

2024年第25週(6月17日～6月23日)

発生動向総覧	<第25週>マイコプラズマ肺炎の定点当たり報告数は3週連続で増加した。過去5年間の同時期の平均と比較してかなり多い
注目すべき感染症	<今週は該当記事はありません>
感染症関連情報	◆病原体情報 病原微生物検出情報(IASR) ◆海外感染症情報 厚生労働省検疫所(FORTH) 鳥インフルエンザA(H9N2)ーインド ◆その他 新型コロナウイルス感染症関連情報について
速報	<今週は該当記事はありません>

※ 詳細は国立感染症研究所感染症疫学センターのホームページをご覧ください。 <https://www.niid.go.jp/niid/ja/from-idsc.html>

◆全数届出の感染症(福井県)

一類感染症：報告はありませんでした。
 二類感染症：結核（丹南1名）の報告がありました。
 三類感染症：報告はありませんでした。
 （なお、腸管出血性大腸菌感染症は第26週に丹南1名の報告がありました。）
 四類感染症：報告はありませんでした。
 五類感染症全数把握対象：報告はありませんでした。

類型	病名	年齢							
		0～9	10～19	20～29	30～39	40～49	50～59	60以上	
二類	結核								1

◆福井県感染症発生動向調査

[定点報告：五類感染症(週報分)] 令和6年 第27週 令和6年7月1日(月)～令和6年7月7日(日)

定点種別 (定点数)	保健所 病名	福井市	福井	坂井	奥越	丹南	二州	若狭	計	前週	全国(26週)
インフルエンザ・ 新型コロナウイルス 感染症 (39)	インフルエンザ (鳥インフルエンザ を除く)	2 0.17					2 0.40		4 0.10	11 0.28	966 0.20
	新型コロナウイルス 感染症	31 2.58	13 6.50	8 1.60	3 0.75	39 4.88	32 6.40	11 3.67	137 3.51	95 2.44	28614 5.79
小児科 (25)	RSウイルス感染症	19 2.38	1 1.00	6 2.00	20 6.67	21 4.20	1 0.33	8 4.00	76 3.04	38 1.52	4263 1.36
	咽頭結膜熱	7 0.88		1 0.33		5 1.00	2 0.67		15 0.60	20 0.80	2338 0.74
	A群溶血性レンサ 球菌咽頭炎	13 1.63	1 1.00	7 2.33	17 5.67	10 2.00	7 2.33	2 1.00	57 2.28	78 3.12	12021 3.83
	感染性胃腸炎	42 5.25	2 2.00	7 2.33	5 1.67	16 3.20	21 7.00	7 3.50	100 4.00	120 4.80	12838 4.09
	水痘					1 0.20	1 0.33		2 0.08	3 0.12	694 0.22
	手足口病	19 2.38		5 1.67	4 1.33	25 5.00	72 24.00	13 6.50	138 5.52	133 5.32	26544 8.45
	伝染性紅斑	1 0.13							1 0.04		312 0.10
	突発性発しん		1 1.00				3 0.60		5 0.20	10 0.40	1046 0.33
	ヘルパンギー ナ	1 0.13				2 0.67		10 3.33	14 0.56	6 0.24	4949 1.58
流行性耳下腺 炎			1 0.33					1 0.04	3 0.12	226 0.07	
眼科 (3)	急性出血性結膜 炎		*	*	*		*	*			24 0.03
	流行性角結膜 炎									1 0.33	468 0.67
基幹 (6)	細菌性髄膜炎										19 0.04
	無菌性髄膜炎										23 0.05
	マイコプラズマ肺 炎	3 1.50				1 1.00			4 0.67	7 1.17	187 0.39
	クラミジア肺炎(オウム 病は除く)		*	*							
	感染性胃腸炎(ロ タウイルス)										11 0.02
	インフルエンザ (入院患者数)	2 1.00							2 0.33		※1
新型コロナウイルス 感染症 (入院患者数)	8 4.00					1 1.00	2 2.00	6 6.00	17 2.83	16 2.67	1691 3.52

インフルエンザ・新型コロナウイルス感染症は、小児科定点＋内科定点 *欄には定点はありません
 細字は定点当たり患者数
 ※1は、2023/2024シーズンの全国の集計は第19週で終了いたしました。

◆福井県感染症発生動向調査(定点報告:五類感染症)

令和6年第27週 令和6年7月1日(月)～令和6年7月7日(日)

インフルエンザ、 新型コロナウイルス 感染症定点	インフルエンザ(鳥イン フルエンザを除く)	新型コロナ ウイルス感 染症	小児科 定点	RSウイ ルス感 染症	咽頭結 膜熱	A群溶 血性レ ンサ球 菌咽頭 炎	感染性 胃腸炎	水痘	手足口 病	伝染性 紅斑	突発性 発しん	ヘルパ ンギー ナ	流行性 耳下腺 炎	眼科・基幹 定点	急性出血 性結膜炎	流行性角 結膜炎	細菌性髄 膜炎	無菌性髄 膜炎	マイコプラ ズマ肺炎	クラミジア 肺炎(オウ ム病を除 く)	感染性胃 腸炎(ロタ ウイルス)	インフル エンザ(入 院患者 数)	新型コロ ナウイル ス感染症 (入院患 者数)	
～5ヶ月		4	～5ヶ月	9			1		5					～5ヶ月										1
～11ヶ月		5	～11ヶ月	9			5		15		2			～11ヶ月										
1歳		1	1歳	39	12	3	15		39		3	2		1歳										
2歳		1	2歳	11	1	5	11		27			6		2歳										
3歳	1	3	3歳	4		8	12		27			3		3歳						1		1		
4歳	1	6	4歳	3	1	7	5		10			2		4歳						2				1
5歳		3	5歳	1	1	8	10		9					5歳										
6歳		3	6歳			5	7	1	3				1	6歳										
7歳		4	7歳			6	10	1	1	1				7歳										
8歳		1	8歳			4	4		1					8歳										
9歳		4	9歳			7	5							9歳										
10～14歳		7	10～14歳			4	13					1		10～14歳						1				
15～19歳		8	15～19歳											15～19歳										
20～29歳		8	20歳以上				2		1					20～29歳										1
30～39歳		6												30～39歳										
40～49歳	1	13												40～49歳										
50～59歳		19												50～59歳										1
60～69歳	1	12												60～69歳										1
70～79歳		13												70歳以上								1	12	
80歳以上		16																						
合計	4	137	合計	76	15	57	100	2	138	1	5	14	1	合計						4		2	17	
前期計	11	95	前期計	38	20	78	120	3	133		10	6	3	前期計			1			7			16	
当期間/前期	0.36	1.44	当期間/前期	2	0.75	0.73	0.83	0.67	1.04	***	0.5	2.33	0.33	当期間/前期	***		***	***	0.57	***	***	***	1.06	
増減数	-7	42	増減数	38	-5	-21	-20	-1	5	1	-5	8	-2	増減数		-1				-3		2	1	

***は前期計が"0"のとき

◆福井県感染症発生動向調査(定点報告:五類感染症月報分)

令和6年6月

[患者数:人]

	STD 定点数	性器クラミジア		性器ヘルペス		尖圭コンジローマ		淋菌感染症		合計		基幹 定点数	メチン リン耐 性黄色 ブドウ 球菌感 染症	ペニシ リン耐 性肺炎 球菌感 染症	薬剤耐 性緑膿 菌感 染症	合計	
		男	女	男	女	男	女	男	女	男	女						
福井市	2		1		5						6	2					
福井	0											0					
坂井	1			1						1		0					
奥越	0											1					
丹南	1											1					
二州	1	1	2							1	2	1					
若狭	0											1					
合計	5	1	3	1	5					2	8	6	17	1			18
前期計	5	5	1	2	5	1	3			8	9	6	12	2			14
当期間/前期		0.2	3	0.5	1			***	***	0.25	0.89		1.42	0.5	***		1.29
増減数		-4	2	-1		-1	-3			-6	-1		5	-1			4

[定点当たり患者数:人/定点]

	STD 定点数	性器クラミジア		性器ヘルペス		尖圭コンジローマ		淋菌感染症		合計		基幹 定点数	メチン リン耐 性黄色 ブドウ 球菌感 染症	ペニシ リン耐 性肺炎 球菌感 染症	薬剤耐 性緑膿 菌感 染症	合計	
		男	女	男	女	男	女	男	女	男	女						
福井市	2		0.50		2.50						3.00	2					
福井	0											0					
坂井	1			1.00						1.00		0					
奥越	0											1					
丹南	1											1					
二州	1	1.00	2.00							1.00	2.00	1					
若狭	0											1					
合計	5	0.20	0.60	0.20	1.00					0.40	1.60	6	2.83	0.17			3.00
全国5月	978	1.30	1.28	0.34	0.52	0.40	0.22	0.56	0.20	2.60	2.22	479	2.66	0.20	0.02		2.88

[年齢階層別患者数:人]

	STD	性器クラミジア		性器ヘルペス		尖圭コンジローマ		淋菌感染症		合計		基幹	メチン リン耐 性黄色 ブドウ 球菌感 染症	ペニシ リン耐 性肺炎 球菌感 染症	薬剤耐 性緑膿 菌感 染症	合計	
		男	女	男	女	男	女	男	女	男	女						
0歳													2				2
1歳~4歳														1			1
5歳~9歳																	
10歳~14歳				1						1							
15歳~19歳																	
20歳~24歳			2		1						3						
25歳~29歳			1								1						
30歳~34歳		1								1							
35歳~39歳					1						1		1				1
40歳~44歳																	
45歳~49歳					1						1		1				1
50歳~54歳					1						1						
55歳~59歳																	
60歳~64歳					1						1		1				1
65歳~69歳													1				1
70歳以上													11				11
合計		1	3	1	5					2	8		17	1			18
前期計		5	1	2	5	1	3			8	9		12	2			14
当期間/前期		0.2	3	0.5	1			***	***	0.25	0.89		1.42	0.5	***		1.29
増減数		-4	2	-1		-1	-3			-6	-1		5	-1			4

***は前期計が"0"のとき