

福井県感染症発生動向調査速報

＜＜令和5年＞＞

＜週報＞ 第42週（令和5年10月16日～10月22日）

発行日：令和5年10月25日

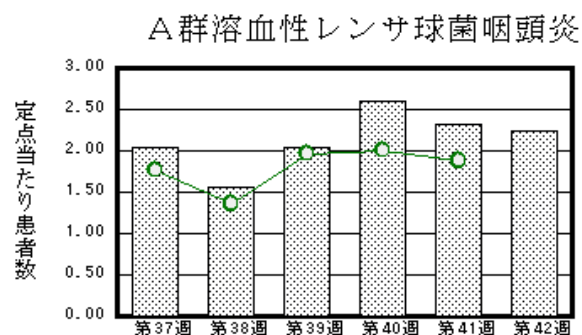
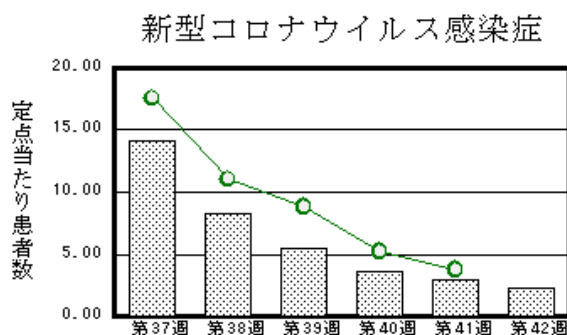
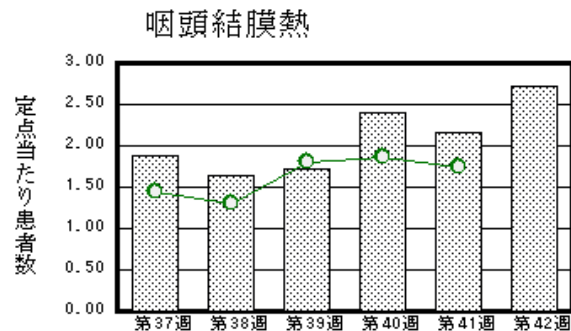
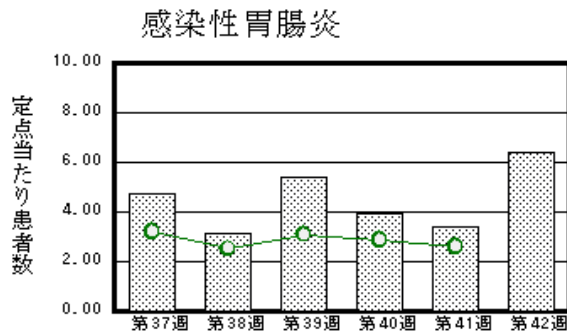
発行：福井県健康福祉部健康医療局保健予防課

福井県衛生環境研究センター

kansen-fk@pref.fukui.lg.jp

◆注目疾患の動向

- 【今週の上位5疾患】①感染性胃腸炎160名(6.40名) ②咽頭結膜熱68名(2.72名) ③新型コロナウイルス感染症90名(2.31名) ④A群溶血性レンサ球菌咽頭炎56名(2.24名) ⑤インフルエンザ84名(2.15名)
()内は定点当たり人数
- 【報告数の多い疾患】①感染性胃腸炎(160名) ②新型コロナウイルス感染症(90名) ③インフルエンザ(84名) ④咽頭結膜熱(68名) ⑤A群溶血性レンサ球菌咽頭炎(56名)
- 【感染性胃腸炎】報告数は160名です。定点当たり報告数は増加しました(3.40名→6.40名)。地域別にみると、二州地区24.00名、若狭地区7.50名、坂井地区5.00名、丹南地区4.60名、福井市地区4.13名、福井地区1.00名、奥越地区0.33名の順となっています。
- 【咽頭結膜熱】報告数は68名です。定点当たり報告数は増加しました(2.16名→2.72名)。地域別にみると、福井市地区5.50名、若狭地区3.50名、福井地区3.00名、奥越地区2.33名、坂井地区1.67名、丹南地区0.40名の順となっています。
- 【新型コロナウイルス感染症】報告数は90名です。定点当たり報告数は減少しました(2.97名→2.31名)。地域別にみると、丹南地区4.13名、二州地区3.80名、坂井地区2.60名、福井地区2.00名、若狭地区2.00名、奥越地区1.50名、福井市地区0.75名の順となっています。
- 【A群溶血性レンサ球菌咽頭炎】報告数は56名です。定点当たり報告数は減少しました(2.60名→2.32名)。地域別にみると、坂井地区4.00名、福井市地区3.88名、丹南地区1.80名、二州地区1.33名、若狭地区1.00名の順となっています。



※ 棒グラフは福井県、折れ線グラフは全国の数値を表しています。

◎ 各疾患の動向グラフについては福井県感染症情報のホームページをご覧ください。

◆感染症週報全国版の要点

2023年第40週(10月2日～10月8日)

発生動向総覧	＜第40週＞咽頭結膜熱の定点当たり報告数は2週連続で増加し、過去5年間の同時期と比較してかなり多い
注目すべき感染症	＜今週は該当記事はありません＞
感染症関連情報	◆病原体情報 病原微生物検出情報(IASR) ◆海外感染症情報 厚生労働省検疫所(FORTH) ◆その他 新型コロナウイルス感染症関連情報について
速報	＜今週は該当記事はありません＞

※ 詳細は国立感染症研究所感染症疫学センターのホームページをご覧ください。 <http://www.nih.go.jp/niid/ja/from-idsc.html>

◆全数届出の感染症(福井県)

一類感染症：報告はありませんでした。
 二類感染症：報告はありませんでした。
 三類感染症：報告はありませんでした。
 四類感染症：レジオネラ症（丹南1名）の報告がありました。
 五類感染症全数把握対象：梅毒（丹南1名）の報告がありました。
 （なお、梅毒は第40週に福井市1名、百日咳は第41週に福井市1名の報告がありました。）

類型	病名	年齢							
		0～9	10～19	20～29	30～39	40～49	50～59	60以上	
四類	レジオネラ症								1
五類	梅毒							1	

◆福井県感染症発生動向調査

[定点報告:五類感染症(週報分)] 令和5年 第42週 令和5年10月16日(月)～令和5年10月22日(日)

定点種別 (定点数)	保健所 病名	福井市	福井	坂井	奥越	丹南	二州	若狭	計	前週	全国(41週)
インフル エンザ・ 新型コロ ナウイルス 感染症 (39)	インフルエンザ (鳥インフルエンザ を除く)	28 2.33		8 1.60	10 2.50	28 3.50	7 1.40	3 1.00	84 2.15	82 2.10	54709 11.07
	新型コロナウイルス 感染症	9 0.75	4 2.00	13 2.60	6 1.50	33 4.13	19 3.80	6 2.00	90 2.31	116 2.97	18587 3.76
小児科 (25)	RSウイルス感染 症	1 0.13				1 0.20		1 0.50	3 0.12	3 0.12	381 0.12
	咽頭結膜熱	44 5.50	3 3.00	5 1.67	7 2.33	2 0.40		7 3.50	68 2.72	54 2.16	5516 1.75
	A群溶血性レンサ 球菌咽頭炎	14 1.75	1 1.00	16 5.33	4 1.33	16 3.20	4 1.33	1 0.50	56 2.24	58 2.32	5902 1.88
	感染性胃腸炎	33 4.13	1 1.00	15 5.00	1 0.33	23 4.60	72 24.00	15 7.50	160 6.40	85 3.40	8235 2.62
	水痘			1 0.33					1 0.04	1 0.04	261 0.08
	手足口病	4 0.50		9 3.00	11 3.67	5 1.00		9 4.50	38 1.52	61 2.44	3760 1.20
	伝染性紅斑						5 1.67		5 0.20		26 0.01
	突発性発しん	2 0.25				1 0.20	3 1.00	2 1.00	8 0.32	6 0.24	688 0.22
	ヘルパンギー ナ					1 0.20			1 0.04	3 0.12	929 0.30
流行性耳下腺 炎	1 0.13							1 0.04	1 0.04	115 0.04	
眼科 (3)	急性出血性結膜 炎		*	*	*		*	*			8 0.01
	流行性角結膜 炎										581 0.83
基幹 (6)	細菌性髄膜炎										6 0.01
	無菌性髄膜炎									2 0.33	22 0.05
	マイコプラズマ肺 炎	1 0.50							1 0.17		25 0.05
	クラミア肺炎(オウム 病は除く)		*	*							
	感染性胃腸炎(ロ タウイルス)										1 0.00
	インフルエンザ (入院患者数)	1 0.50							1 0.17		297 0.62
新型コロナウイルス 感染症 (入院患者数)	14 7.00					1 1.00		15 2.50	16 2.67	1245 2.59	

インフルエンザ・新型コロナウイルス感染症は、小児科定点+内科定点 *欄には定点はありません
 細字は定点当たり患者数

◆福井県感染症発生動向調査(定点報告:五類感染症)

令和5年第42週 令和5年10月16日(月)～令和5年10月22日(日)

インフルエンザ・ 新型コロナウイルス 感染症定点	インフルエンザ(鳥イン フルエンザ を除く)	新型コロナ ウイルス感 染症	小児科 定点	RSウイ ルス感 染症	咽頭結 膜熱	A群溶 血性レ ンサ球 菌咽頭 炎	感染性 胃腸炎	水痘	手足口 病	伝染性 紅斑	突発性 発しん	ヘルペ ンギー ナ	流行性 耳下腺 炎	眼科・基幹 定点	急性出血 性結膜炎	流行性角 結膜炎	細菌性髄 膜炎	無菌性髄 膜炎	マイコプラ ズマ肺炎	クラミジア 肺炎(オウ ム病を除 く)	感染性胃 腸炎(ロタ ウイルス)	インフル エンザ(入 院患者 数)	新型コロ ナウイル ス感染症 (入院患 者数)	
～5ヶ月	1	2	～5ヶ月	2			2							～5ヶ月										
～11ヶ月	1	2	～11ヶ月		3		8		2					～11ヶ月										
1歳	4	2	1歳	1	15	2	28		7		7			1歳										
2歳	4	2	2歳		9	3	20		14	2	1			2歳										
3歳	4	3	3歳		16	4	21		6	1		1		3歳										
4歳	7	1	4歳		10	6	16		6				1	4歳										
5歳	12	1	5歳		7	6	20		3					5歳										
6歳	2	2	6歳		3	11	17	1		2				6歳										
7歳	5	2	7歳		2	13	6							7歳										
8歳	5	4	8歳		3	5	8							8歳					1					
9歳	2	1	9歳			1	5							9歳										
10～14歳	9	15	10～14歳			5	6							10～14歳										
15～19歳	7	3	15～19歳				1							15～19歳										
20～29歳	3	7	20歳以上				2							20～29歳										2
30～39歳	4	3												30～39歳										1
40～49歳	6	10												40～49歳									1	
50～59歳	3	10												50～59歳										1
60～69歳	2	8												60～69歳										1
70～79歳	3	5												70歳以上										10
80歳以上		7																						
合計	84	90	合計	3	68	56	160	1	38	5	8	1	1	合計					1				1	15
前期計	82	116	前期計	3	54	58	85	1	61		6	3	1	前期計				2						16
当期間/前期	1.02	0.78	当期間/前期	1	1.26	0.97	1.88	1	0.62	***	1.33	0.33	1	当期間/前期	***	***	***		***	***	***	***		0.94
増減数	2	-26	増減数		14	-2	75		-23	5	2	-2		増減数				-2	1			1		-1

***は前期計が"0"のとき