

福井県感染症発生動向調査速報

＜＜令和5年＞＞

＜週報＞ 第38週（令和5年9月18日～9月24日）

発行日：令和5年9月27日

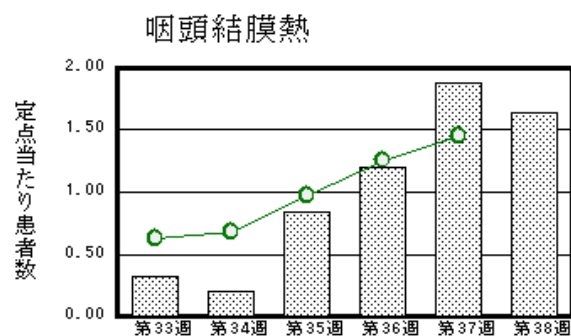
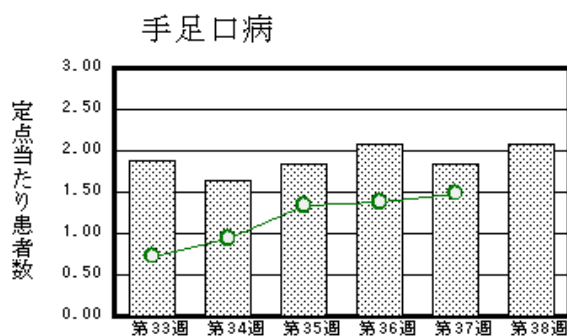
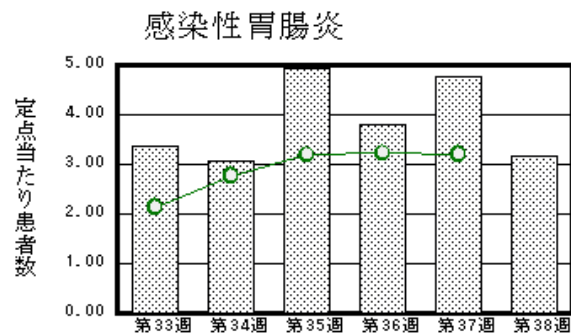
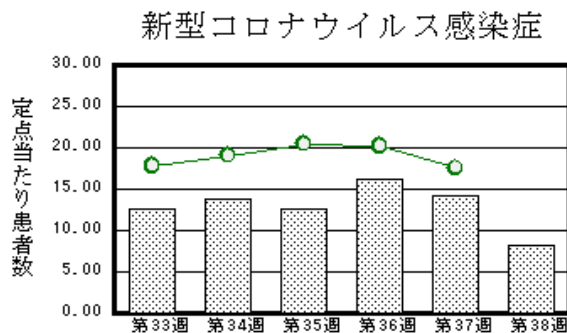
発行：福井県健康福祉部健康医療局保健予防課

福井県衛生環境研究センター

kansen-fk@pref.fukui.lg.jp

◆注目疾患の動向

- 【今週の上位5疾患】①新型コロナウイルス感染症321名(8.23名) ②感染性胃腸炎79名(3.16名) ③手足口病52名(2.08名) ④咽頭結膜熱41名(1.64名) ⑤A群溶血性レンサ球菌咽頭炎39名(1.56名)
()内は定点当たり人数
- 【報告数の多い疾患】①新型コロナウイルス感染症(321名) ②感染性胃腸炎(79名) ③手足口病(52名) ④咽頭結膜熱(41名) ⑤A群溶血性レンサ球菌咽頭炎(39名)
- 【新型コロナウイルス感染症】報告数は321名です。定点当たり報告数は減少しました(14.18名→8.23名)。地域別にみると、二州地区14.80名、丹南地区11.25名、坂井地区8.20名、福井市地区6.75名、若狭地区4.33名、奥越地区3.75名、福井地区3.50名の順となっています。
- 【感染性胃腸炎】報告数は79名です。定点当たり報告数は減少しました(4.76名→3.16名)。地域別にみると、二州地区7.00名、丹南地区3.60名、福井市地区3.25名、若狭地区3.00名、坂井地区2.33名、福井地区1.00名の順となっています。
- 【手足口病】報告数は52名です。定点当たり報告数は増加しました(1.84名→2.08名)。地域別にみると、坂井地区7.00名、福井市地区1.88名、丹南地区1.60名、若狭地区1.50名、奥越地区1.33名、二州地区0.33名の順となっています。
- 【咽頭結膜熱】報告数は41名です。定点当たり報告数は減少しました(1.88名→1.64名)。地域別にみると、若狭地区7.00名、奥越地区2.33名、福井市地区1.88名、坂井地区1.00名、二州地区0.33名、丹南地区0.20名の順となっています。



※ 棒グラフは福井県、折れ線グラフは全国の数値を表しています。

◎ 各疾患の動向グラフについては福井県感染症情報のホームページをご覧ください。

◆感染症週報全国版の要点

2023年第36週(9月4日～9月10日)

| | |
|----------|---|
| 発生動向総覧 | ＜第36週＞咽頭結膜熱の定点当たり報告数は第33週以降増加が続いており、過去5年間の同時期と比較してかなり多い |
| 注目すべき感染症 | ＜今週は該当記事はありません＞ |
| 感染症関連情報 | ◆病原体情報 病原微生物検出情報(IASR) ◆海外感染症情報 厚生労働省検疫所(FORTH) ◆その他 ベストとは/新型コロナウイルス感染症関連情報について |
| 速報 | ＜今週は該当記事はありません＞ |

※ 詳細は国立感染症研究所感染症疫学センターのホームページをご覧ください。 <http://www.nih.go.jp/niid/ja/from-idsc.html>

◆全数届出の感染症(福井県)

- 一類感染症：報告はありませんでした。
- 二類感染症：報告はありませんでした。
- 三類感染症：報告はありませんでした。
- 四類感染症：レジオネラ症（福井市1名）の報告がありました。
- 五類感染症全数把握対象：侵襲性肺炎球菌感染症（福井市1名）の報告がありました。
（なお、梅毒は第37週に二州2名の報告がありました。）

| 類型 | 病名 | 年齢 | | | | | | | |
|----|------------|-----|-------|-------|-------|-------|-------|------|---|
| | | 0～9 | 10～19 | 20～29 | 30～39 | 40～49 | 50～59 | 60以上 | |
| 四類 | レジオネラ症 | | | | | | | | 1 |
| 五類 | 侵襲性肺炎球菌感染症 | | | | | | | | 1 |

◆福井県感染症発生動向調査

[定点報告:五類感染症(週報分)] 令和5年 第38週 令和5年9月18日(月)～令和5年9月24日(日)

| 定点種別 (定点数) | 保健所 病名 | 福井市 | 福井 | 坂井 | 奥越 | 丹南 | 二州 | 若狭 | 計 | 前週 | 全国(37週) |
|--|------------------------------|---------|--------|---------|---------|----------|----------|---------|----------|-----------|-------------|
| インフル エンザ・ 新型コロ ナウイルス 感染症 (39) | インフルエンザ (鳥インフルエンザ を除く) | 9 0.75 | | 11 2.20 | 1 0.25 | 4 0.50 | 4 0.80 | 9 3.00 | 38 0.97 | 63 1.62 | 34665 7.03 |
| | 新型コロナウイルス 感染症 | 81 6.75 | 7 3.50 | 41 8.20 | 15 3.75 | 90 11.25 | 74 14.80 | 13 4.33 | 321 8.23 | 553 14.18 | 86510 17.54 |
| 小児科 (25) | RSウイルス感染症 | 8 1.00 | | | | 2 0.40 | 1 0.33 | | 11 0.44 | 10 0.40 | 1258 0.40 |
| | 咽頭結膜熱 | 15 1.88 | | 3 1.00 | 7 2.33 | 1 0.20 | 1 0.33 | 14 7.00 | 41 1.64 | 47 1.88 | 4539 1.45 |
| | A群溶血性レンサ 球菌咽頭炎 | 16 2.00 | | 7 2.33 | 1 0.33 | 11 2.20 | 2 0.67 | 2 1.00 | 39 1.56 | 51 2.04 | 5562 1.77 |
| | 感染性胃腸炎 | 26 3.25 | 1 1.00 | 7 2.33 | | 18 3.60 | 21 7.00 | 6 3.00 | 79 3.16 | 119 4.76 | 10035 3.20 |
| | 水痘 | | | | | | 1 0.33 | | 1 0.04 | 2 0.08 | 267 0.09 |
| | 手足口病 | 15 1.88 | | 21 7.00 | 4 1.33 | 8 1.60 | 1 0.33 | 3 1.50 | 52 2.08 | 46 1.84 | 4688 1.49 |
| | 伝染性紅斑 | | | | | | | 1 0.50 | 1 0.04 | | 51 0.02 |
| | 突発性発しん | | | | | 1 0.20 | 1 0.33 | 1 0.50 | 3 0.12 | 5 0.20 | 853 0.27 |
| | ヘルパンギー ナ | 1 0.13 | | | 1 0.33 | 1 0.20 | 1 0.33 | 4 2.00 | 8 0.32 | 16 0.64 | 2442 0.78 |
| | 流行性耳下腺 炎 | 2 0.25 | | | | | | | 2 0.08 | 2 0.08 | 147 0.05 |
| 眼科 (3) | 急性出血性結膜 炎 | | * | * | * | | * | * | | | 10 0.01 |
| | 流行性角結膜 炎 | | | | | | | | | | 544 0.79 |
| 基幹 (6) | 細菌性髄膜炎 | | | | | | | | | | 5 0.01 |
| | 無菌性髄膜炎 | | | | | | | | | 1 0.17 | 13 0.03 |
| | マイコプラズマ肺 炎 | | * | * | | | | | | | 16 0.03 |
| | クラミジア肺炎(オウム 病は除く) | | | | | | | | | | |
| | 感染性胃腸炎(ロ タウイルス) | | | | | | | | | | 2 0.00 |
| | インフルエンザ (入院患者数) | | | | | | | | | 1 0.17 | 167 0.36 |

インフルエンザ・新型コロナウイルス感染症は、小児科定点＋内科定点
細字は定点当たり患者数 *欄には定点はありません

◆福井県感染症発生動向調査(定点報告:五類感染症)

令和5年第38週 令和5年9月18日(月)～令和5年9月24日(日)

| インフルエンザ・ 新型コロナウイルス 感染症定点 | インフルエンザ(鳥イン フルエンザを除く) | 新型コロナ ウイルス感 染症 | 小児科 定点 | RSウイ ルス感 染症 | 咽頭結 膜熱 | A群溶 血性レ ンサ球 菌咽頭 炎 | 感染性 胃腸炎 | 水痘 | 手足口 病 | 伝染性 紅斑 | 突発性 発しん | ヘルパ ンギー ナ | 流行性 耳下腺 炎 | 眼科・基幹 定点 | 急性出血 性結膜炎 | 流行性角 結膜炎 | 細菌性髄 膜炎 | 無菌性髄 膜炎 | マイコプラ ズマ肺炎 | クラミジア 肺炎(オウ ム病を除 く) | 感染性胃 腸炎(ロタ ウイルス) | インフル エンザ(入 院患者 数) | |
|--------------------------------|--------------------------|----------------------|-----------|-------------------|-----------|-------------------------------|------------|-----|----------|-----------|------------|-----------------|-----------------|-------------|--------------|-------------|------------|------------|---------------|------------------------------|------------------------|----------------------------|----|
| ～5ヶ月 | | 4 | ～5ヶ月 | 3 | 1 | | 1 | | | | | | | ～5ヶ月 | | | | | | | | | |
| ～11ヶ月 | | 9 | ～11ヶ月 | 2 | 1 | | 3 | | 2 | | 1 | | | ～11ヶ月 | | | | | | | | | |
| 1歳 | | 17 | 1歳 | 4 | 4 | | 12 | | 21 | | 1 | 3 | | 1歳 | | | | | | | | | |
| 2歳 | 2 | 9 | 2歳 | | 10 | 4 | 10 | | 15 | | 1 | 3 | | 2歳 | | | | | | | | | |
| 3歳 | 1 | 9 | 3歳 | 1 | 12 | 5 | 6 | | 6 | 1 | | 1 | | 3歳 | | | | | | | | | |
| 4歳 | 1 | 6 | 4歳 | 1 | 5 | 8 | 10 | 1 | 6 | | | 1 | | 4歳 | | | | | | | | | |
| 5歳 | 2 | 7 | 5歳 | | 3 | 10 | 14 | | 1 | | | | | 5歳 | | | | | | | | | |
| 6歳 | 3 | 9 | 6歳 | | 2 | 6 | 5 | | | | | | | 6歳 | | | | | | | | | |
| 7歳 | 3 | 6 | 7歳 | | 2 | 4 | 4 | | | | | | | 7歳 | | | | | | | | | |
| 8歳 | 1 | 9 | 8歳 | | 1 | 2 | 3 | | | | | | 2 | 8歳 | | | | | | | | | |
| 9歳 | 1 | 12 | 9歳 | | | | 1 | | 1 | | | | | 9歳 | | | | | | | | | |
| 10～14歳 | 14 | 76 | 10～14歳 | | | | 8 | | | | | | | 10～14歳 | | | | | | | | | |
| 15～19歳 | 1 | 16 | 15～19歳 | | | | 1 | | | | | | | 15～19歳 | | | | | | | | | |
| 20～29歳 | 1 | 17 | 20歳以上 | | | | 1 | | | | | | | 20～29歳 | | | | | | | | | |
| 30～39歳 | | 21 | | | | | | | | | | | | 30～39歳 | | | | | | | | | |
| 40～49歳 | 4 | 26 | | | | | | | | | | | | 40～49歳 | | | | | | | | | |
| 50～59歳 | 2 | 21 | | | | | | | | | | | | 50～59歳 | | | | | | | | | |
| 60～69歳 | 1 | 18 | | | | | | | | | | | | 60～69歳 | | | | | | | | | |
| 70～79歳 | 1 | 13 | | | | | | | | | | | | 70歳以上 | | | | | | | | | |
| 80歳以上 | | 16 | | | | | | | | | | | | | | | | | | | | | |
| 合計 | 38 | 321 | 合計 | 11 | 41 | 39 | 79 | 1 | 52 | 1 | 3 | 8 | 2 | 合計 | | | | | | | | | |
| 前期計 | 63 | 553 | 前期計 | 10 | 47 | 51 | 119 | 2 | 46 | | 5 | 16 | 2 | 前期計 | | | | 1 | | | | | 1 |
| 当期間/前期 | 0.6 | 0.58 | 当期間/前期 | 1.1 | 0.87 | 0.76 | 0.66 | 0.5 | 1.13 | *** | 0.6 | 0.5 | 1 | 当期間/前期 | *** | *** | *** | | *** | *** | *** | | |
| 増減数 | -25 | -232 | 増減数 | 1 | -6 | -12 | -40 | -1 | 6 | 1 | -2 | -8 | | 増減数 | | | | -1 | | | | | -1 |

***は前期計が“0”のとき