

福井県感染症発生動向調査速報

＜＜令和5年＞＞

＜週報＞ 第35週（令和5年8月28日～9月3日）

発行日：令和5年9月6日

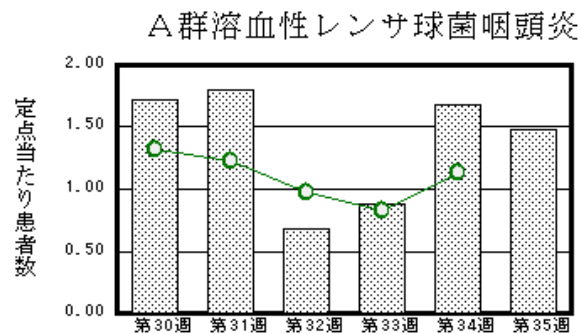
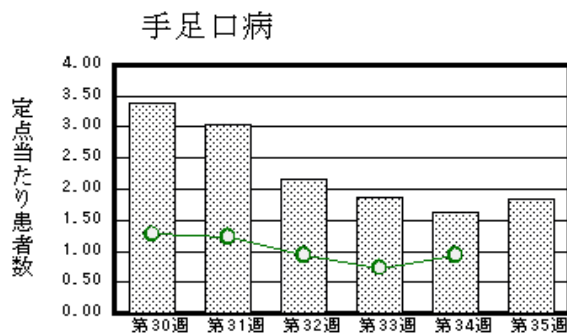
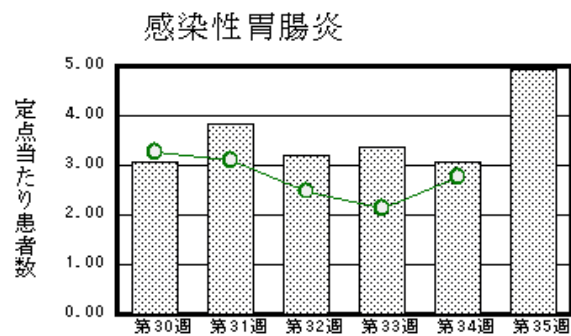
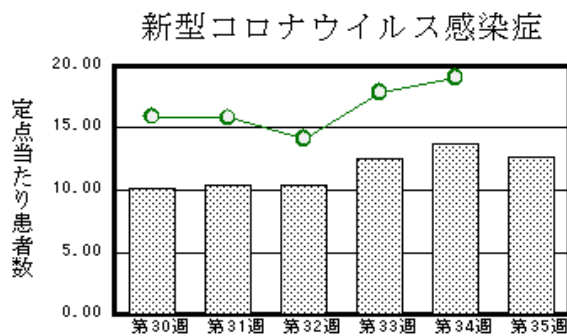
発行：福井県健康福祉部健康医療局保健予防課

福井県衛生環境研究センター

kansen-fk@pref.fukui.lg.jp

◆注目疾患の動向

- 【今週の上位5疾患】①新型コロナウイルス感染症494名(12.67名) ②感染性胃腸炎123名(4.92名) ③手足口病46名(1.84名) ④A群溶血性レンサ球菌咽頭炎37名(1.48名) ⑤咽頭結膜熱21名(0.84名)
()内は定点当たり人数
- 【報告数の多い疾患】①新型コロナウイルス感染症(494名) ②感染性胃腸炎(123名) ③手足口病(46名) ④A群溶血性レンサ球菌咽頭炎(37名) ⑤インフルエンザ(30名)
- 【新型コロナウイルス感染症】報告数は494名です。定点当たり報告数は減少しました(13.72名→12.67名)。地域別にみると、二州地区23.80名、丹南地区15.88名、坂井地区11.00名、奥越地区10.75名、福井市地区10.08名、福井地区7.50名、若狭地区4.67名の順となっています。
- 【感染性胃腸炎】報告数は123名です。定点当たり報告数は増加しました(3.08名→4.92名)。地域別にみると、二州地区8.00名、丹南地区6.00名、福井市地区5.75名、坂井地区4.67名、若狭地区3.50名、奥越地区0.67名の順となっています。
- 【手足口病】報告数は46名です。定点当たり報告数は増加しました(1.64名→1.84名)。地域別にみると、福井市地区2.50名、丹南地区2.40名、坂井地区2.00名、奥越地区1.33名、二州地区1.00名、若狭地区0.50名の順となっています。
- 【A群溶血性レンサ球菌咽頭炎】報告数は37名です。定点当たり報告数は減少しました(1.68名→1.48名)。地域別にみると、坂井地区4.00名、丹南地区3.00名、福井市地区1.25名の順となっています。



※ 棒グラフは福井県、折れ線グラフは全国の数値を表しています。

◎ 各疾患の動向グラフについては福井県感染症情報のホームページをご覧ください。

◆感染症週報全国版の要点

2023年第33週(8月14日～8月20日)

発生動向総覧	＜第33週＞咽頭結膜熱の定点当たり報告数は増加し、過去5年間の同時期と比較してかなり多い
注目すべき感染症	＜今週は該当記事はありません＞
感染症関連情報	◆病原体情報 病原微生物検出情報(IASR)＜速報記事＞東京都で発生したレプトスピラ症の国内感染例の報告 ◆海外感染症情報 厚生労働省検疫所(FORTH) ◆その他 新型コロナウイルス感染症関連情報について
速報	＜今週は該当記事はありません＞

※ 詳細は国立感染症研究所感染症疫学センターのホームページをご覧ください。http://www.nih.go.jp/niid/ja/from-idsc.html

◆全数届出の感染症(福井県)

- 一類感染症：報告はありませんでした。
- 二類感染症：結核（福井市1名）の報告がありました。
（なお、結核は第34週に福井市1名の報告がありました。）
- 三類感染症：報告はありませんでした。
- 四類感染症：報告はありませんでした。
（なお、日本紅斑熱は第33週に丹南1名、二州1名の報告がありました。）
- 五類感染症全数把握対象：梅毒（福井市2名、福井1名）の報告がありました。
（なお、侵襲性肺炎球菌感染症は第34週に二州1名、百日咳は第34週に若狭1名の報告がありました。）

類型	病名	年齢							
		0～9	10～19	20～29	30～39	40～49	50～59	60以上	
二類	結核								1
五類	梅毒				1	1			1

◆福井県感染症発生動向調査

[定点報告:五類感染症(週報分)] 令和5年 第35週 令和5年8月28日(月)～令和5年9月3日(日)

定点種別 (定点数)	保健所 病名	福井市	福井	坂井	奥越	丹南	二州	若狭	計	前週	全国(34週)	
インフル エンザ・ 新型コロ ナウイルス 感染症 (39)	インフルエンザ (鳥インフルエンザ を除く)	7 0.58		4 0.80	5 1.25	7 0.88	5 1.00	2 0.67	30 0.77	11 0.28	6910 1.40	
	新型コロナウイルス 感染症	121 10.08	15 7.50	55 11.00	43 10.75	127 15.88	119 23.80	14 4.67	494 12.67	535 13.72	93792 19.07	
小児科 (25)	RSウイルス感染 症	6 0.75		1 0.33	2 0.67	1 0.20	4 1.33	1 0.50	15 0.60	12 0.48	1992 0.64	
	咽頭結膜熱	4 0.50		3 1.00	1 0.33		8 2.67	5 2.50	21 0.84	5 0.20	2128 0.68	
	A群溶血性レンサ 球菌咽頭炎	10 1.25		12 4.00		15 3.00			37 1.48	42 1.68	3546 1.13	
	感染性胃腸炎	46 5.75		14 4.67	2 0.67	30 6.00	24 8.00	7 3.50	123 4.92	77 3.08	8631 2.76	
	水痘	3 0.38		1 0.33					4 0.16	2 0.08	251 0.08	
	手足口病	20 2.50		6 2.00	4 1.33	12 2.40	3 1.00	1 0.50	46 1.84	41 1.64	2945 0.94	
	伝染性紅斑											37 0.01
	突発性発しん	1 0.13						1 0.33	2 0.08	6 0.24		911 0.29
	ヘルパンギー ナ	2 0.25		1 0.33	2 0.67	2 0.40	4 1.33	5 2.50	16 0.64	22 0.88		3399 1.09
	流行性耳下腺 炎					1 0.20			1 0.04	4 0.16		133 0.04
眼科 (3)	急性出血性結膜 炎		*	*	*		*	*			13 0.02	
	流行性角結膜 炎										440 0.63	
基幹 (6)	細菌性髄膜炎										9 0.02	
	無菌性髄膜炎									1 0.17	18 0.04	
	マイコプラズマ肺 炎	1 0.50	*	*					1 0.17		13 0.03	
	クラミア肺炎(オウム 病は除く)											
	感染性胃腸炎(ロ タウイルス)					1 1.00			1 0.17		3 0.01	
	インフルエンザ (入院患者数)									1 0.17	166 0.36	

インフルエンザ・新型コロナウイルス感染症は、小児科定点+内科定点
細字は定点当たり患者数 *欄には定点はありません

◆福井県感染症発生動向調査(定点報告:五類感染症)

令和5年第35週 令和5年8月28日(月)～令和5年9月3日(日)

インフルエンザ・ 新型コロナウイルス 感染症定点	インフルエ ンザ(鳥イン フルエンザ を除く)	新型コロナ ウイルス感 染症	小児科 定点	RSウイ ルス感 染症	咽頭結 膜熱	A群溶 血性レ ンサ球 菌咽頭 炎	感染性 胃腸炎	水痘	手足口 病	伝染性 紅斑	突発性 発しん	ヘルパ ンギー ナ	流行性 耳下腺 炎	眼科・基幹 定点	急性出血 性結膜炎	流行性角 結膜炎	細菌性髄 膜炎	無菌性髄 膜炎	マイコプラ ズマ肺炎	クラミジア 肺炎(オウ ム病を除 く)	感染性胃 腸炎(ロタ ウイルス)	インフル エンザ(入 院患者 数)	
～5ヶ月		8	～5ヶ月	4	2		2		2					～5ヶ月									
～11ヶ月		14	～11ヶ月	3	2		13	1	1		1			～11ヶ月									
1歳		19	1歳	6	4		19	2	6			5		1歳									
2歳	1	16	2歳	1	6	3	12		15			1		2歳									
3歳	3	17	3歳	1	4	7	10		9			1		3歳									
4歳	3	9	4歳		3	10	10		10		1	7	1	4歳								1	
5歳	4	8	5歳			6	16	1	2			1		5歳									
6歳	3	12	6歳			7	15		1			1		6歳									
7歳	2	15	7歳			3	5							7歳									
8歳	1	22	8歳				7							8歳									
9歳		20	9歳				3							9歳									
10～14歳	1	83	10～14歳			1	8							10～14歳									
15～19歳	6	48	15～19歳				1							15～19歳									
20～29歳	3	23	20歳以上				2							20～29歳					1				
30～39歳		27												30～39歳									
40～49歳	1	31												40～49歳									
50～59歳	1	40												50～59歳									
60～69歳	1	23												60～69歳									
70～79歳		30												70歳以上									
80歳以上		29																					
合 計	30	494	合 計	15	21	37	123	4	46		2	16	1	合 計					1			1	
前期計	11	535	前期計	12	5	42	77	2	41		6	22	4	前期計				1					1
当期間/前期	2.73	0.92	当期間/前期	1.25	4.2	0.88	1.6	2	1.12	***	0.33	0.73	0.25	当期間/前期	***	***	***		***	***	***		
増減数	19	-41	増減数	3	16	-5	46	2	5		-4	-6	-3	増減数				-1	1		1	-1	

***は前期計が“0”のとき