

福井県感染症発生動向調査速報

＜＜令和5年＞＞

＜週報＞ 第34週（令和5年8月21日～8月27日）

発行日：令和5年8月30日

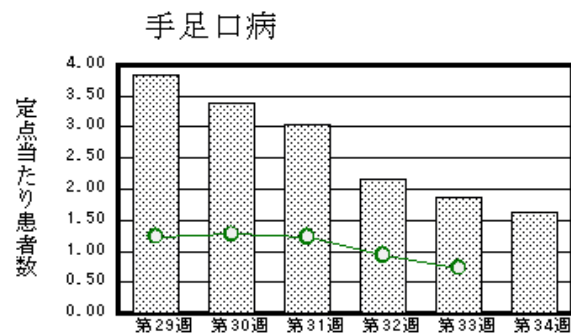
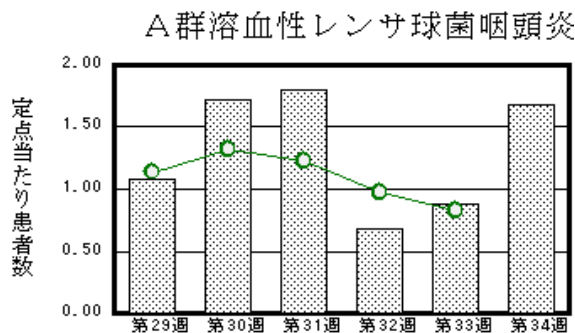
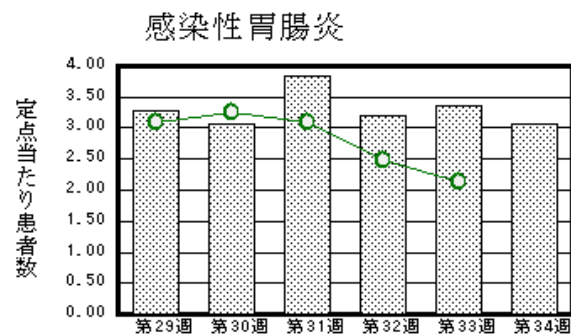
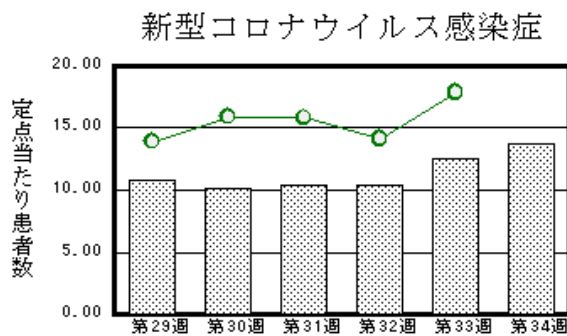
発行：福井県健康福祉部健康医療局保健予防課

福井県衛生環境研究センター

kansen-fk@pref.fukui.lg.jp

◆注目疾患の動向

- 【今週の上位5疾患】①新型コロナウイルス感染症535名(13.72名) ②感染性胃腸炎77名(3.08名) ③A群溶血性レンサ球菌咽頭炎42名(1.68名) ④手足口病41名(1.64名) ⑤ヘルパンギーナ22名(0.88名)
- 【報告数の多い疾患】①新型コロナウイルス感染症(535名) ②感染性胃腸炎(77名) ③A群溶血性レンサ球菌咽頭炎(42名) ④手足口病(41名) ⑤ヘルパンギーナ(22名)
- 【新型コロナウイルス感染症】報告数は535名です。定点当たり報告数は増加しました(12.51名→13.72名)。地域別にみると、丹南地区21.75名、二州地区15.60名、奥越地区15.00名、福井市地区10.83名、福井地区10.50名、坂井地区9.20名、若狭地区8.67名の順となっています。
- 【感染性胃腸炎】報告数は77名です。定点当たり報告数は減少しました(3.36名→3.08名)。地域別にみると、二州地区5.67名、丹南地区5.00名、坂井地区3.67名、若狭地区3.00名、福井市地区2.00名、奥越地区0.67名の順となっています。
- 【A群溶血性レンサ球菌咽頭炎】報告数は42名です。定点当たり報告数は増加しました(0.88名→1.68名)。地域別にみると、坂井地区4.00名、丹南地区3.40名、福井市地区1.38名、二州地区0.67名の順となっています。
- 【手足口病】報告数は41名です。定点当たり報告数は減少しました(1.88名→1.64名)。地域別にみると、福井市地区3.13名、坂井地区1.67名、二州地区1.33名、丹南地区1.00名、若狭地区0.50名、奥越地区0.33名の順となっています。



※ 棒グラフは福井県、折れ線グラフは全国の数値を表しています。

◎ 各疾患の動向グラフについては福井県感染症情報のホームページをご覧ください。

◆感染症週報全国版の要点

2023年第32週(8月7日～8月13日)

発生動向総覧	＜第32週＞咽頭結膜熱の定点当たり報告数は減少したが、過去5年間の同時期と比較してかなり多い
注目すべき感染症	＜今週は該当記事はありません＞
感染症関連情報	◆病原体情報 病原微生物検出情報(IASR) ◆海外感染症情報 厚生労働省検疫所(FORTH)インフルエンザA(H1N2)変異型ウイルス-アメリカ合衆国/デング熱-バングラデシュ人民共和国 ◆その他 新型コロナウイルス感染症関連情報について
速報	＜今週は該当記事はありません＞

※ 詳細は国立感染症研究所感染症疫学センターのホームページをご覧ください。 <http://www.nih.go.jp/niid/ja/from-idsc.html>

◆全数届出の感染症(福井県)

一類感染症：報告はありませんでした。
 二類感染症：結核（福井市1名、坂井1名、丹南1名）の報告がありました。
 三類感染症：腸管出血性大腸菌感染症（二州4名）の報告がありました。
 四類感染症：報告はありませんでした。
 五類感染症全数把握対象：梅毒（丹南1名、二州1名）の報告がありました。
 （なお、梅毒は第33週に二州1名の報告がありました。）

類型	病名	年齢						
		0～9	10～19	20～29	30～39	40～49	50～59	60以上
二類	結核			1		1		1
三類	腸管出血性大腸菌感染症						1	3
五類	梅毒				1	1		

◆福井県感染症発生動向調査

[定点報告:五類感染症(週報分)] 令和5年 第34週 令和5年8月21日(月)～令和5年8月27日(日)

定点種別 (定点数)	保健所 病名	福井市	福井	坂井	奥越	丹南	二州	若狭	計	前週	全国(33週)
インフルエンザ・ 新型コロナウイルス 感染症 (39)	インフルエンザ (鳥インフルエンザ を除く)	4 0.33		2 0.40		3 0.38	1 0.20	1 0.33	11 0.28	13 0.33	4913 1.01
	新型コロナウイルス 感染症	130 10.83	21 10.50	46 9.20	60 15.00	174 21.75	78 15.60	26 8.67	535 13.72	488 12.51	86756 17.84
小児科 (25)	RSウイルス感染 症					7 1.40	4 1.33	1 0.50	12 0.48	24 0.96	2492 0.81
	咽頭結膜熱	1 0.13				1 0.20		3 1.50	5 0.20	8 0.32	1952 0.63
	A群溶血性レンサ 球菌咽頭炎	11 1.38		12 4.00		17 3.40	2 0.67		42 1.68	22 0.88	2561 0.83
	感染性胃腸炎	16 2.00		11 3.67	2 0.67	25 5.00	17 5.67	6 3.00	77 3.08	84 3.36	6579 2.13
	水痘			1 0.33			1 0.33		2 0.08	3 0.12	289 0.09
	手足口病	25 3.13		5 1.67	1 0.33	5 1.00	4 1.33	1 0.50	41 1.64	47 1.88	2239 0.73
	伝染性紅斑									1 0.04	30 0.01
	突発性発しん	2 0.25				2 0.40	2 0.67		6 0.24	4 0.16	603 0.20
	ヘルパンギー ナ	4 0.50	1 1.00	4 1.33		7 1.40	2 0.67	4 2.00	22 0.88	25 1.00	2873 0.93
流行性耳下腺 炎	2 0.25	1 1.00					1 0.50	4 0.16	1 0.04	109 0.04	
眼科 (3)	急性出血性結膜 炎		*	*	*		*	*			4 0.01
	流行性角結膜 炎									1 0.33	325 0.47
基幹 (6)	細菌性髄膜炎										10 0.02
	無菌性髄膜炎	1 0.50							1 0.17		20 0.04
	マイコプラズマ肺 炎									1 0.17	13 0.03
	クラミジア肺炎(オウム 病は除く)		*	*							
	感染性胃腸炎(ロ タウイルス)										
	インフルエンザ (入院患者数)	1 0.50							1 0.17		146 0.31

インフルエンザ・新型コロナウイルス感染症は、小児科定点＋内科定点
 細字は定点当たり患者数 *欄には定点はありません

◆福井県感染症発生動向調査(定点報告:五類感染症)

令和5年第34週 令和5年8月21日(月)～令和5年8月27日(日)

インフルエンザ・ 新型コロナウイルス 感染症定点	インフルエ ンザ(鳥イン フルエンザ を除く)	新型コロナ ウイルス感 染症	小児科 定点	RSウイ ルス感 染症	咽頭結 膜熱	A群溶 血性レ ンサ球 菌咽頭 炎	感染性 胃腸炎	水痘	手足口 病	伝染性 紅斑	突発性 発しん ナ	ヘルパ ンギー ナ	流行性 耳下腺 炎	眼科・基幹 定点	急性出血 性結膜炎	流行性角 結膜炎	細菌性髄 膜炎	無菌性髄 膜炎	マイコプラ ズマ肺炎	クラミジア 肺炎(オウ ム病を除 く)	感染性胃 腸炎(ロタ ウイルス)	インフル エンザ(入 院患者 数)	
～5ヶ月		10	～5ヶ月	2										～5ヶ月									
～11ヶ月		21	～11ヶ月	3			8		5		3	4		～11ヶ月									
1歳		35	1歳	5	1		12	1	10		3	9		1歳									
2歳		18	2歳	1		3	12		10			3		2歳									
3歳		21	3歳	1	1	1	9		7			2		3歳									
4歳	1	13	4歳		3	5	8		5			2		4歳									
5歳		13	5歳			7	9		2			1	2	5歳									
6歳		14	6歳			12	5					1		6歳									
7歳		15	7歳			9	5						1	7歳									
8歳		19	8歳			3	1		1					8歳									
9歳		14	9歳				1						1	9歳									
10～14歳	1	60	10～14歳			2	3	1	1					10～14歳									
15～19歳	4	16	15～19歳				1							15～19歳									
20～29歳	1	24	20歳以上				3							20～29歳									
30～39歳	1	42												30～39歳				1					
40～49歳	1	31												40～49歳									
50～59歳	1	48												50～59歳									1
60～69歳		48												60～69歳									
70～79歳	1	38												70歳以上									
80歳以上		35																					
合 計	11	535	合 計	12	5	42	77	2	41		6	22	4	合 計				1					1
前期計	13	488	前期計	24	8	22	84	3	47	1	4	25	1	前期計		1			1				
当期間/前期	0.85	1.1	当期間/前期	0.5	0.63	1.91	0.92	0.67	0.87		1.5	0.88	4	当期間/前期	***		***	***		***	***	***	***
増減数	-2	47	増減数	-12	-3	20	-7	-1	-6	-1	2	-3	3	増減数		-1		1		-1			1

***は前期計が“0”のとき