

福井県感染症発生動向調査速報

＜＜令和5年＞＞

＜週報＞ 第33週（令和5年8月14日～8月20日）

発行日：令和5年8月23日

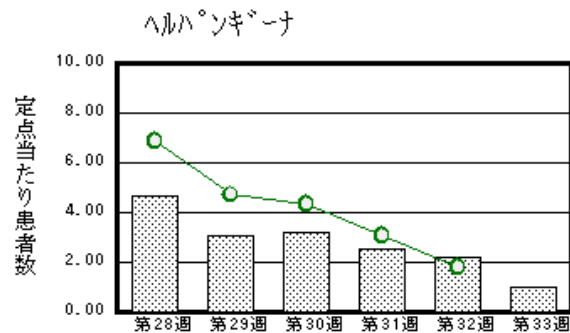
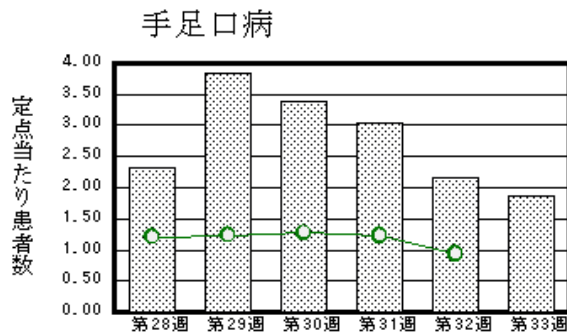
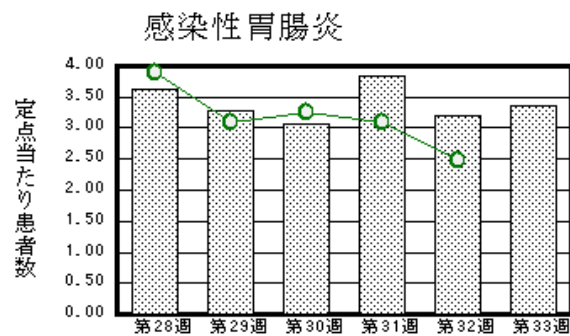
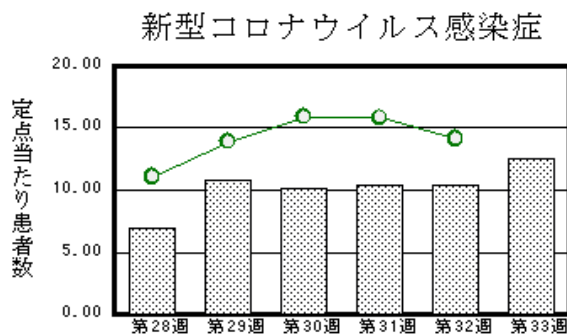
発行：福井県健康福祉部健康医療局保健予防課

福井県衛生環境研究センター

kansen-fk@pref.fukui.lg.jp

◆注目疾患の動向

- 【今週の上位5疾患】①新型コロナウイルス感染症488名(12.51名) ②感染性胃腸炎84名(3.36名) ③手足口病47名(1.88名) ④ヘルパンギーナ25名(1.00名) ⑤RSウイルス感染症24名(0.96名)
()内は定点当たり人数
- 【報告数の多い疾患】①新型コロナウイルス感染症(488名) ②感染性胃腸炎(84名) ③手足口病(47名) ④ヘルパンギーナ(25名) ⑤RSウイルス感染症(24名)
- 【新型コロナウイルス感染症】報告数は488名です。定点当たり報告数は増加しました(10.44名→12.51名)。地域別にみると、丹南地区19.25名、二州地区19.00名、福井市地区10.42名、坂井地区10.20名、若狭地区9.00名、福井地区6.50名、奥越地区5.75名の順となっています。
- 【感染性胃腸炎】報告数は84名です。定点当たり報告数は増加しました(3.20名→3.36名)。地域別にみると、二州地区5.00名、丹南地区4.60名、福井市地区4.13名、坂井地区2.33名、若狭地区2.00名、奥越地区0.67名の順となっています。
- 【手足口病】報告数は47名です。定点当たり報告数は減少しました(2.16名→1.88名)。地域別にみると、坂井地区4.00名、福井市地区3.25名、二州地区1.33名、丹南地区1.00名の順となっています。
- 【ヘルパンギーナ】報告数は25名です。定点当たり報告数は減少しました(2.20名→1.00名)。地域別にみると、二州地区2.33名、若狭地区2.00名、坂井地区1.33名、丹南地区0.80名、福井市地区0.63名、奥越地区0.33名の順となっています。



※ 棒グラフは福井県、折れ線グラフは全国の数値を表しています。

◎ 各疾患の動向グラフについては福井県感染症情報のホームページをご覧ください。

◆感染症週報全国版の要点

2023年第30・31週合併号(7月24日～8月6日)

発生動向総覧	<第30・31週>第31週の咽頭結膜熱の定点当たり報告数は2週連続で増加し、過去5年間の同時期と比較してかなり多い
注目すべき感染症	<今週は該当記事はありません>
感染症関連情報	◆病原体情報 病原微生物検出情報(IASR) ◆海外感染症情報 厚生労働省検疫所(FORTH)伝播型ワクチン由来ポリオウイルス2型(cVDPV2)-タンザニア連合共和国 ◆その他新型コロナウイルス感染症関連情報について
速報	<今週は該当記事はありません>

※ 詳細は国立感染症研究所感染症疫学センターのホームページをご覧ください。http://www.nih.go.jp/niid/ja/from-idsc.html

◆全数届出の感染症(福井県)

一類感染症：報告はありませんでした。
 二類感染症：結核（若狭1名）の報告がありました。
 三類感染症：報告はありませんでした。
 四類感染症：報告はありませんでした。
 五類感染症全数把握対象：カルバペネム耐性腸内細菌目細菌感染症（福井1名）、梅毒（丹南1名）の報告がありました。
 （なお、クロイツフェルト・ヤコブ病は第32週に福井1名、梅毒は第32週に福井市1名の報告がありました。）

類型	病名	年齢							
		0～9	10～19	20～29	30～39	40～49	50～59	60以上	
二類	結核								1
五類	カルバペネム耐性腸内細菌目細菌感染症								1
	梅毒						1		

◆福井県感染症発生動向調査

[定点報告:五類感染症(週報分)] 令和5年 第33週 令和5年8月14日(月)～令和5年8月20日(日)

定点種別 (定点数)	保健所 病名	福井市	福井	坂井	奥越	丹南	二州	若狭	計	前週	全国(32週)
インフルエンザ・ 新型コロナウイルス 感染症 (39)	インフルエンザ (鳥インフルエンザ を除く)	3 0.25		1 0.20		3 0.38	5 1.00	1 0.33	13 0.33	6 0.15	5082 1.07
	新型コロナウイルス 感染症	125 10.42	13 6.50	51 10.20	23 5.75	154 19.25	95 19.00	27 9.00	488 12.51	407 10.44	67070 14.16
小児科 (25)	RSウイルス感染 症	6 0.75				4 0.80	8 2.67	6 3.00	24 0.96	19 0.76	3729 1.23
	咽頭結膜熱	5 0.63				2 0.40		1 0.50	8 0.32	9 0.36	1681 0.56
	A群溶血性レンサ 球菌咽頭炎	8 1.00		4 1.33	1 0.33	7 1.40	1 0.33	1 0.50	22 0.88	17 0.68	2944 0.97
	感染性胃腸炎	33 4.13		7 2.33	2 0.67	23 4.60	15 5.00	4 2.00	84 3.36	80 3.20	7489 2.48
	水痘	2 0.25		1 0.33					3 0.12	1 0.04	232 0.08
	手足口病	26 3.25		12 4.00		5 1.00	4 1.33		47 1.88	54 2.16	2801 0.93
	伝染性紅斑	1 0.13							1 0.04	1 0.04	37 0.01
	突発性発しん	1 0.13		1 0.33		2 0.40			4 0.16	8 0.32	679 0.22
	ヘルパンギー ナ	5 0.63		4 1.33	1 0.33	4 0.80	7 2.33	4 2.00	25 1.00	55 2.20	5470 1.81
	流行性耳下腺 炎	1 0.13							1 0.04		144 0.05
眼科 (3)	急性出血性結膜 炎		*	*	*		*	*			3 0.00
	流行性角結膜 炎					1 1.00			1 0.33		235 0.36
基幹 (6)	細菌性髄膜炎										7 0.01
	無菌性髄膜炎										18 0.04
	マイコプラズマ肺 炎	1 0.50	*	*					1 0.17		11 0.02
	クラミジア肺炎(オウム 病は除く)										1 0.00
	感染性胃腸炎(ロ タウイルス)										3 0.01
	インフルエンザ (入院患者数)										118 0.25

インフルエンザ・新型コロナウイルス感染症は、小児科定点+内科定点
 細字は定点当たり患者数 *欄には定点はありません

◆福井県感染症発生動向調査(定点報告:五類感染症)

令和5年第33週 令和5年8月14日(月)～令和5年8月20日(日)

インフルエンザ・ 新型コロナウイルス 感染症定点	インフルエ ンザ(鳥イン フルエンザ を除く)	新型コロナ ウイルス感 染症	小児科 定点	RSウイ ルス感 染症	咽頭結 膜熱	A群溶 血性レ ンサ球 菌咽頭 炎	感染性 胃腸炎	水痘	手足口 病	伝染性 紅斑	突発性 発しん	ヘルパ ンギー ナ	流行性 耳下腺 炎	眼科・基幹 定点	急性出血 性結膜炎	流行性角 結膜炎	細菌性髄 膜炎	無菌性髄 膜炎	マイコプラ ズマ肺炎	クラミジア 肺炎(オウ ム病を除 く)	感染性胃 腸炎(ロタ ウイルス)	インフル エンザ(入 院患者 数)	
～5ヶ月		7	～5ヶ月	9			1		1			1		～5ヶ月									
～11ヶ月		23	～11ヶ月	3	1		6		1			5		～11ヶ月									
1歳	2	31	1歳	6	4		16		18		4	4		1歳									
2歳		11	2歳	3		1	7		12			6		2歳									
3歳		13	3歳	2		2	10	1	5			2		3歳									
4歳	1	12	4歳		1	3	10		5	1		4		4歳									
5歳	1	10	5歳	1	2	3	7		3					5歳									
6歳		8	6歳			4	6					1		6歳									
7歳	2	11	7歳			5	3							7歳									
8歳		13	8歳			1	3	1				1		8歳									
9歳		10	9歳			2	4							9歳									
10～14歳	2	58	10～14歳			1	8	1	2				1	10～14歳									
15～19歳	1	20	15～19歳									1		15～19歳									
20～29歳	2	42	20歳以上				3							20～29歳					1				
30～39歳	1	33												30～39歳		1							
40～49歳		32												40～49歳									
50～59歳		34												50～59歳									
60～69歳		43												60～69歳									
70～79歳	1	42												70歳以上									
80歳以上		35																					
合計	13	488	合計	24	8	22	84	3	47	1	4	25	1	合計		1			1				
前期計	6	407	前期計	19	9	17	80	1	54	1	8	55		前期計									
当期間/前期	2.17	1.2	当期間/前期	1.26	0.89	1.29	1.05	3	0.87	1	0.5	0.45	***	当期間/前期	***	***	***	***	***	***	***	***	***
増減数	7	81	増減数	5	-1	5	4	2	-7		-4	-30	1	増減数		1			1				

***は前期計が“0”のとき