

# 福井県感染症発生動向調査速報

＜＜令和5年＞＞

＜週報＞ 第30週（令和5年7月24日～7月30日）

発行日：令和5年8月2日

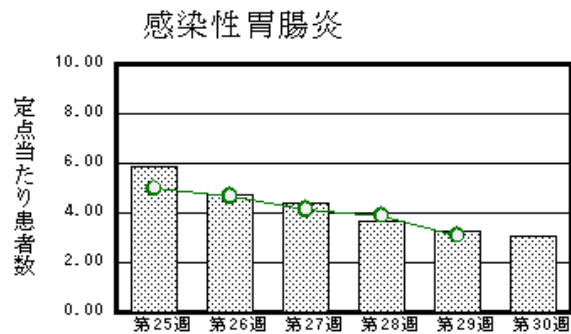
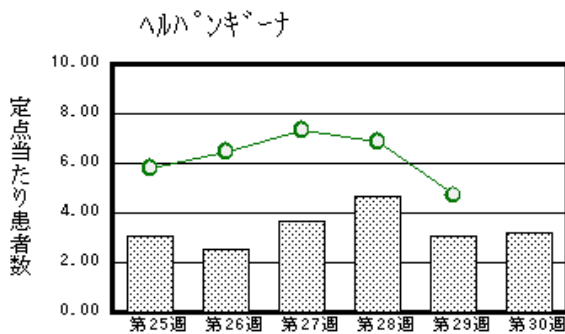
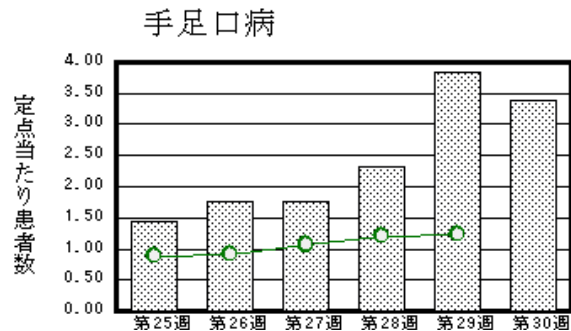
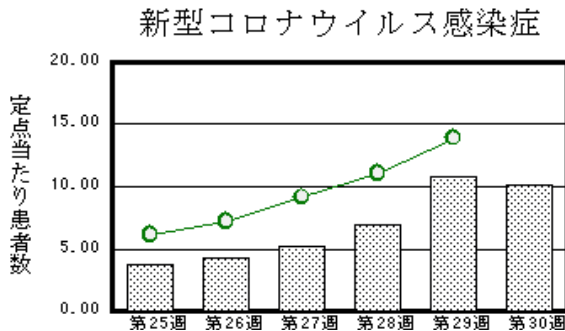
発行：福井県健康福祉部健康医療局保健予防課

福井県衛生環境研究センター

kansen-fk@pref.fukui.lg.jp

## ◆注目疾患の動向

- 【今週の上位5疾患】①新型コロナウイルス感染症393名(10.08名) ②手足口病85名(3.40名) ③ヘルパンギーナ80名(3.20名) ④感染性胃腸炎77名(3.08名) ⑤A群溶血性レンサ球菌咽頭炎43名(1.72名)  
( )内は定点当たり人数
- 【報告数の多い疾患】①新型コロナウイルス感染症(393名) ②手足口病(85名) ③ヘルパンギーナ(80名) ④感染性胃腸炎(77名) ⑤A群溶血性レンサ球菌咽頭炎(43名)
- 【新型コロナウイルス感染症】報告数は393名です。定点当たり報告数は減少しました(10.79名→10.08名)。地域別にみると、二州地区19.20名、丹南地区14.63名、若狭地区10.00名、坂井地区7.60名、奥越地区6.50名、福井市地区6.33名、福井地区5.00名の順となっています。
- 【手足口病】報告数は85名です。定点当たり報告数は減少しました(3.84名→3.40名)。地域別にみると、坂井地区5.33名、奥越地区4.33名、福井市地区4.25名、丹南地区3.20名、福井地区2.00名、若狭地区1.00名、二州地区0.67名の順となっています。
- 【ヘルパンギーナ】報告数は80名です。定点当たり報告数は増加しました(3.04名→3.20名)。地域別にみると、丹南地区6.60名、坂井地区3.33名、二州地区3.00名、若狭地区3.00名、福井市地区2.63名、奥越地区0.33名の順となっています。
- 【感染性胃腸炎】報告数は77名です。定点当たり報告数は減少しました(3.28名→3.08名)。地域別にみると、二州地区6.33名、坂井地区4.00名、福井市地区3.75名、若狭地区3.00名、丹南地区1.80名、福井地区1.00名の順となっています。



※ 棒グラフは福井県、折れ線グラフは全国の数値を表しています。

◎ 各疾患の動向グラフについては福井県感染症情報のホームページをご覧ください。

## ◆感染症週報全国版の要点

2023年第28週(7月10日～7月16日)

発生動向総覧	<第28週>インフルエンザの定点当たり報告数は3週連続で増加し、過去5年間の同時期と比較してかなり多い<6月>性感染症・薬剤耐性菌感染症について
注目すべき感染症	<ヘルパンギーナ・RSウイルス感染症>ヘルパンギーナ、RSウイルス感染症ともに第28週は前週より減少したが、依然として高い水準で推移している
感染症関連情報	◆病原体情報 病原微生物検出情報(IASR)◆海外感染症情報 厚生労働省検疫所(FORTH)デング熱-WHOアメリカ地域/ネコにおけるインフルエンザA(H5N1)-ポーランド共和国◆その他 新型コロナウイルス感染症関連情報について
速報	<今週は該当記事はありません>

※ 詳細は国立感染症研究所感染症疫学センターのホームページをご覧ください。http://www.nih.go.jp/niid/ja/from-idsc.html

◆全数届出の感染症(福井県)

- 一類感染症：報告はありませんでした。
- 二類感染症：結核（福井市1名）の報告がありました。
- 三類感染症：報告はありませんでした。
- 四類感染症：レジオネラ症（坂井1名、二州1名）の報告がありました。
- 五類感染症全数把握対象：百日咳（福井市1名）の報告がありました。

類型	病名	年齢							
		0～9	10～19	20～29	30～39	40～49	50～59	60以上	
二類	結核			1					
四類	レジオネラ症								2
五類	百日咳				1				

◆福井県感染症発生動向調査

[定点報告:五類感染症(週報分)] 令和5年 第30週 令和5年7月24日(月)～令和5年7月30日(日)

定点種別 (定点数)	保健所 病名	福井市	福井	坂井	奥越	丹南	二州	若狭	計	前週	全国(29週)	
小児科 (25)	インフルエンザ (鳥インフルエンザ を除く)					2	0.25		2	0.05	7847 1.59	
	新型コロナウイルス 感染症 (39)	76 6.33	10 5.00	38 7.60	26 6.50	117 14.63	96 19.20	30 10.00	393 10.08	421 10.79	68601 13.91	
	RSウイルス感染症	10 1.25	1 1.00	6 2.00	4 1.33	1 0.20	13 4.33	3 1.50	38 1.52	64 2.56	8124 2.59	
	咽頭結膜熱	4 0.50		1 0.33	1 0.33		1 0.33		7 0.28	11 0.44	1596 0.51	
	A群溶血性レンサ 球菌咽頭炎	12 1.50		10 3.33			19 3.80	1 0.33	1 0.50	43 1.72	27 1.08	3567 1.14
	感染性胃腸炎	30 3.75	1 1.00	12 4.00			9 1.80	19 6.33	6 3.00	77 3.08	82 3.28	9697 3.09
	水痘	1 0.13							1 0.04	6 0.24	345 0.11	
	手足口病	34 4.25	2 2.00	16 5.33	13 4.33	16 3.20	2 0.67	2 1.00	85 3.40	96 3.84	3883 1.24	
	伝染性紅斑										68 0.02	
	突発性発しん	2 0.25		1 0.33					2 1.00	5 0.20	5 0.20	765 0.24
ヘルパンギー ナ	21 2.63		10 3.33	1 0.33	33 6.60	9 3.00	6 3.00	80 3.20	76 3.04	14789 4.71		
流行性耳下腺 炎									2 0.08	167 0.05		
眼科 (3)	急性出血性結膜 炎		*	*	*		*	*			8 0.01	
	流行性角結膜 炎									1 0.33	251 0.36	
基幹 (6)	細菌性髄膜炎						1 1.00		1 0.17	1 0.17	9 0.02	
	無菌性髄膜炎									1 0.17	18 0.04	
	マイコプラズマ肺 炎		*	*						1 0.17	9 0.02	
	クラミア肺炎(オウム 病は除く)										1 0.00	
	感染性胃腸炎(ロ タウイルス)										1 0.00	
	インフルエンザ (入院患者数)										93 0.20	

インフルエンザ・新型コロナウイルス感染症は、小児科定点+内科定点  
細字は定点当たり患者数

\*欄には定点はありません

◆福井県感染症発生動向調査(定点報告:五類感染症)

令和5年第30週 令和5年7月24日(月)～令和5年7月30日(日)

インフルエンザ・ 新型コロナウイルス 感染症定点	インフルエ ンザ(鳥イン フルエンザ を除く)	新型コロナ ウイルス感 染症	小児科 定点	RSウイ ルス感 染症	咽頭結 膜熱	A群溶 血性レ ンサ球 菌咽頭 炎	感染性 胃腸炎	水痘	手足口 病	伝染性 紅斑	突発性 発しん	ヘルパ ンギー ナ	流行性 耳下腺 炎	眼科・基幹 定点	急性出血 性結膜炎	流行性角 結膜炎	細菌性髄 膜炎	無菌性髄 膜炎	マイコプラ ズマ肺炎	クラミジア 肺炎(オウ ム病を除 く)	感染性胃 腸炎(ロタ ウイルス)	インフル エンザ(入 院患者 数)	
～5ヶ月		7	～5ヶ月	7			2		1			1		～5ヶ月									
～11ヶ月		14	～11ヶ月	9			9		2		2	9		～11ヶ月									
1歳		12	1歳	11	5	3	10		20		2	16		1歳									
2歳		12	2歳	8	2	5	8		26			20		2歳									
3歳		13	3歳	1		5	10		10			15		3歳									
4歳		6	4歳			6	6		19		1	9		4歳									
5歳		10	5歳	2		6	9		5			5		5歳									
6歳		2	6歳			5	4		1			2		6歳									
7歳		9	7歳			3	5					1		7歳									
8歳		8	8歳			5	5							8歳									
9歳		9	9歳					1						9歳									
10～14歳	1	47	10～14歳			4	5		1			1		10～14歳									
15～19歳		17	15～19歳									1		15～19歳									
20～29歳		30	20歳以上			1	4							20～29歳									
30～39歳		40												30～39歳									
40～49歳		24												40～49歳									
50～59歳		40												50～59歳			1						
60～69歳		35												60～69歳									
70～79歳		34												70歳以上									
80歳以上	1	24																					
合 計	2	393	合 計	38	7	43	77	1	85		5	80		合 計			1						
前期計	7	421	前期計	64	11	27	82	6	96		5	76	2	前期計		1	1	1	1				
当期間/前期	0.29	0.93	当期間/前期	0.59	0.64	1.59	0.94	0.17	0.89	***	1	1.05		当期間/前期	***	***	1			***	***	***	
増減数	-5	-28	増減数	-26	-4	16	-5	-5	-11			4	-2	増減数		-1		-1	-1				

\*\*\*は前期計が“0”のとき