

福井県感染症発生動向調査速報

＜＜令和5年＞＞

＜週報＞ 第25週（令和5年6月19日～6月25日）

発行日： 令和5年6月28日

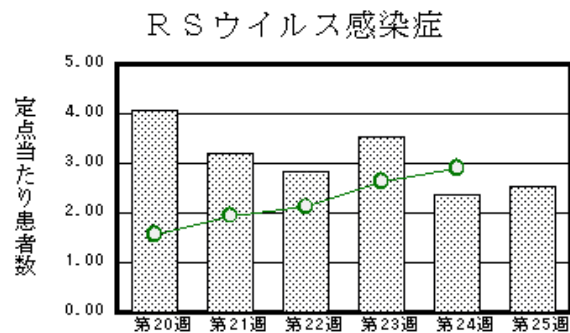
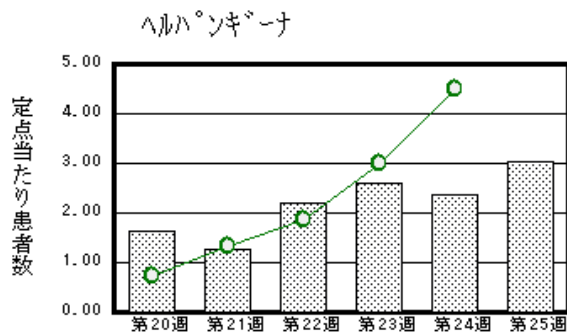
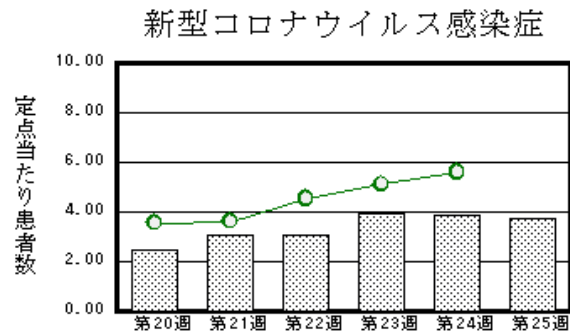
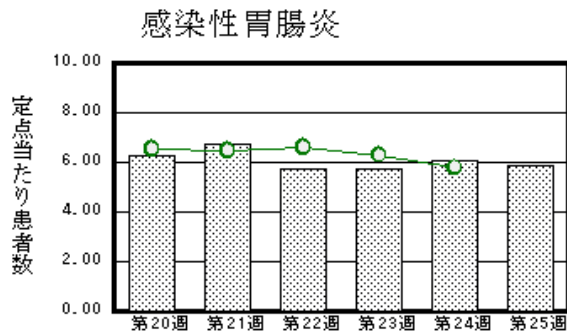
発行： 福井県健康福祉部健康医療局保健予防課

福井県衛生環境研究センター

kansen-fk@pref.fukui.lg.jp

◆注目疾患の動向

- 【今週の上位5疾患】①感染性胃腸炎146名(5.84名) ②新型コロナウイルス感染症145名(3.72名) ③ヘルパンギーナ76名(3.04名) ④RSウイルス感染症63名(2.52名) ⑤手足口病36名(1.44名)
()内は定点当たり人数
- 【報告数の多い疾患】①感染性胃腸炎(146名) ②新型コロナウイルス感染症(145名) ③ヘルパンギーナ(76名) ④RSウイルス感染症(63名) ⑤手足口病(36名)
- 【感染性胃腸炎】報告数は146名です。定点当たり報告数は減少しました(6.08名→5.84名)。地域別にみると、二州地区13.67名、坂井地区7.67名、若狭地区5.50名、福井市地区5.38名、丹南地区4.80名、福井地区2.00名、奥越地区0.67名の順となっています。
- 【新型コロナウイルス感染症】報告数は145名です。定点当たり報告数は減少しました(3.85名→3.72名)。地域別にみると、若狭地区6.33名、丹南地区6.13名、二州地区3.80名、福井地区3.00名、坂井地区2.80名、福井市地区2.42名、奥越地区2.25名の順となっています。
- 【ヘルパンギーナ】報告数は76名です。定点当たり報告数は増加しました(2.36名→3.04名)。地域別にみると、坂井地区9.00名、二州地区4.67名、若狭地区3.50名、丹南地区3.40名、福井市地区1.00名、奥越地区1.00名の順となっています。
- 【RSウイルス感染症】報告数は63名です。定点当たり報告数は増加しました(2.36名→2.52名)。地域別にみると、丹南地区4.40名、福井市地区3.25名、二州地区2.33名、坂井地区1.33名、奥越地区1.33名の順となっています。



※ 棒グラフは福井県、折れ線グラフは全国の数値を表しています。

◎ 各疾患の動向グラフについては福井県感染症情報のホームページをご覧ください。

◆感染症週報全国版の要点

2023年第23週(6月5日～6月11日)

発生動向総覧	＜第23週＞ヘルパンギーナの定点当たり報告数は第19週以降増加が続いており、過去5年間の同時期と比較してかなり多い
注目すべき感染症	＜今週は該当記事はありません＞
感染症関連情報	◆病原体情報 病原微生物検出情報(IASR) ◆海外感染症情報 厚生労働省検疫所(FORTH)インフルエンザA(H1N1)変異型ウイルスブラジル連邦共和国 ◆その他 新型コロナウイルス感染症関連情報について
速報	＜今週は該当記事はありません＞

※ 詳細は国立感染症研究所感染症疫学センターのホームページをご覧ください。 <http://www.nih.go.jp/niid/ja/from-idsc.html>

◆全数届出の感染症(福井県)

- 一類感染症：報告はありませんでした。
- 二類感染症：結核（若狭1名）の報告がありました。
- 三類感染症：報告はありませんでした。
- 四類感染症：報告はありませんでした。
- 五類感染症全数把握対象：報告はありませんでした。

類型	病名	年齢							
		0～9	10～19	20～29	30～39	40～49	50～59	60以上	
二類	結核								1

◆福井県感染症発生動向調査

[定点報告:五類感染症(週報分)] 令和5年 第25週 令和5年6月19日(月)～令和5年6月25日(日)

定点種別 (定点数)	保健所 病名	福井市	福井	坂井	奥越	丹南	二州	若狭	計	前週	全国(24週)
インフル エンザ・ 新型コロ ナウイルス 感染症 (39)	インフルエンザ (鳥インフルエンザ を除く)	1 0.08		1 0.20	2 0.50	1 0.13	1 0.20		6 0.15	15 0.38	6344 1.29
	新型コロナウイルス 感染症	29 2.42	6 3.00	14 2.80	9 2.25	49 6.13	19 3.80	19 6.33	145 3.72	150 3.85	27614 5.60
小児科 (25)	RSウイルス感染 症	26 3.25		4 1.33	4 1.33	22 4.40	7 2.33		63 2.52	59 2.36	9093 2.90
	咽頭結膜熱	14 1.75		6 2.00	3 1.00	3 0.60		3 1.50	29 1.16	23 0.92	2082 0.66
	A群溶血性レンサ 球菌咽頭炎	9 1.13	1 1.00	7 2.33		16 3.20	1 0.33		34 1.36	38 1.52	5083 1.62
	感染性胃腸炎	43 5.38	2 2.00	23 7.67	2 0.67	24 4.80	41 13.67	11 5.50	146 5.84	152 6.08	18121 5.77
	水痘	3 0.38				2 0.40			5 0.20	9 0.36	401 0.13
	手足口病	10 1.25		5 1.67	1 0.33	20 4.00			36 1.44	38 1.52	2412 0.77
	伝染性紅斑	1 0.13							1 0.04	1 0.04	53 0.02
	突発性発しん	3 0.38			1 0.33	1 0.20	1 0.33	2 1.00	8 0.32	8 0.32	982 0.31
	ヘルパンギー ナ	8 1.00		27 9.00	3 1.00	17 3.40	14 4.67	7 3.50	76 3.04	59 2.36	14112 4.50
	流行性耳下腺 炎	1 0.13				1 0.20			2 0.08	2 0.08	281 0.09
眼科 (3)	急性出血性結膜 炎		*	*	*		*	*			8 0.01
	流行性角結膜 炎									1 0.33	240 0.35
基幹 (6)	細菌性髄膜炎										5 0.01
	無菌性髄膜炎										13 0.03
	マイコプラズマ肺 炎		*	*							25 0.05
	クラミジア肺炎(オウム 病は除く)										
	感染性胃腸炎(ロ タウイルス)										
	インフルエンザ (入院患者数)										50 0.11

インフルエンザ・新型コロナウイルス感染症は、小児科定点+内科定点
細字は定点当たり患者数

*欄には定点はありません

◆福井県感染症発生動向調査(定点報告:五類感染症)

令和5年第25週 令和5年6月19日(月)～令和5年6月25日(日)

インフルエンザ・ 新型コロナウイルス 感染症定点	インフルエ ンザ(鳥イン フルエンザ を除く)	新型コロナ ウイルス感 染症	小児科 定点	RSウイ ルス感 染症	咽頭結 膜熱	A群溶 血性レ ンサ球 菌咽頭 炎	感染性 胃腸炎	水痘	手足口 病	伝染性 紅斑	突発性 発しん	ヘルパ ンギー ナ	流行性 耳下腺 炎	眼科・基幹 定点	急性出血 性結膜炎	流行性角 結膜炎	細菌性髄 膜炎	無菌性髄 膜炎	マイコプラ ズマ肺炎	クラミジア 肺炎(オウ ム病を除 く)	感染性胃 腸炎(ロタ ウイルス)	インフル エンザ(入 院患者 数)	
～5ヶ月			～5ヶ月	17			2							～5ヶ月									
～11ヶ月		1	～11ヶ月	9	1		5				2	2		～11ヶ月									
1歳		7	1歳	26	17		17	1	13		4	14		1歳									
2歳	1	2	2歳	6	7	1	22	1	9	1	1	17		2歳									
3歳	1		3歳	3	2	5	24		3			16	1	3歳									
4歳		2	4歳	1		6	13	2	3		1	13		4歳									
5歳		1	5歳	1	1	6	8	1	4			10	1	5歳									
6歳		2	6歳			1	9		3			2		6歳									
7歳	1	4	7歳			6	8					1		7歳									
8歳		3	8歳		1	4	19							8歳									
9歳		7	9歳			1	2							9歳									
10～14歳	1	29	10～14歳			2	9		1			1		10～14歳									
15～19歳	1	14	15～19歳			1	1							15～19歳									
20～29歳		12	20歳以上			1	7							20～29歳									
30～39歳		11												30～39歳									
40～49歳	1	15												40～49歳									
50～59歳		12												50～59歳									
60～69歳		11												60～69歳									
70～79歳		8												70歳以上									
80歳以上		4																					
合 計	6	145	合 計	63	29	34	146	5	36	1	8	76	2	合 計									
前期計	15	150	前期計	59	23	38	152	9	38	1	8	59	2	前期計		1							
当期間/前期	0.4	0.97	当期間/前期	1.07	1.26	0.89	0.96	0.56	0.95	1	1	1.29	1	当期間/前期	***		***	***	***	***	***	***	***
増減数	-9	-5	増減数	4	6	-4	-6	-4	-2			17		増減数		-1							

***は前期計が“0”のとき