

福井県感染症発生動向調査速報

＜＜令和5年＞＞

＜週報＞ 第16週（令和5年4月17日～4月23日）

発行日： 令和5年4月26日

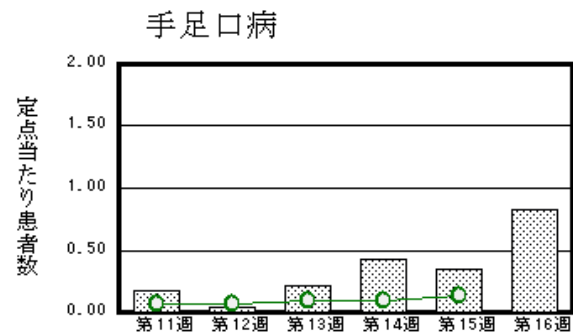
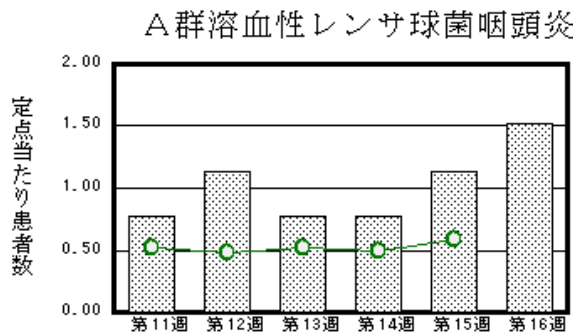
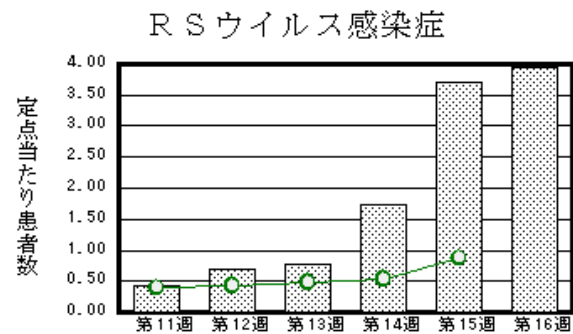
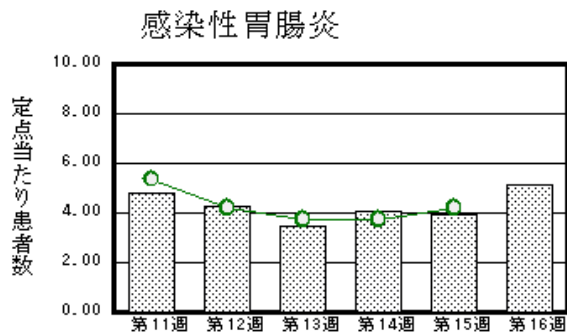
発行： 福井県健康福祉部保健予防課

福井県衛生環境研究センター

kansen-fk@pref.fukui.lg.jp

◆注目疾患の動向

- 【報告数の多い疾患】①感染性胃腸炎118名(5.13名) ②RSウイルス感染症91名(3.96名) ③A群溶血性レンサ球菌咽頭炎35名(1.52名) ④手足口病19名(0.83名) ⑤ヘルパンギーナ18名(0.78名)
()内は定点当たり人数
- 【今週の上位5疾患】①感染性胃腸炎(118名) ②RSウイルス感染症(91名) ③A群溶血性レンサ球菌咽頭炎(35名) ④手足口病(19名) ⑤ヘルパンギーナ(18名)
- 【感染性胃腸炎】報告数は118名です。定点当たり報告数は増加しました(3.91名→5.13名)。地域別にみると、二州地区8.33名、福井市地区7.29名、坂井地区6.33名、若狭地区4.50名、丹南地区2.60名、奥越地区0.50名の順となっています。
- 【RSウイルス感染症】報告数は91名です。定点当たり報告数は増加しました(3.70名→3.96名)。地域別にみると、坂井地区8.00名、奥越地区8.00名、丹南地区5.20名、若狭地区3.50名、福井市地区2.14名、二州地区1.00名の順となっています。
- 【A群溶血性レンサ球菌咽頭炎】報告数は35名です。定点当たり報告数は増加しました(1.13名→1.52名)。地域別にみると、丹南地区4.40名、坂井地区2.33名、福井市地区0.71名、二州地区0.33名の順となっています。
- 【手足口病】報告数は19名です。定点当たり報告数は増加しました(0.35名→0.83名)。地域別にみると、坂井地区2.67名、福井市地区1.43名、丹南地区0.20名の順となっています。



※ 棒グラフは福井県、折れ線グラフは全国の数値を表しています。

◎ 各疾患の動向グラフについては福井県感染症情報のホームページをご覧ください。

◆感染症週報全国版の要点

2023年第14週(4月3日～4月9日)

発生動向総覧	＜第14週＞RSウイルス感染症の定点当たり報告数は過去5年間の同時期の平均より多く、第9週以降増加が続いている
注目すべき感染症	＜今週は該当記事はありません＞
感染症関連情報	◆病原体情報 病原微生物検出情報(IASR) ◆海外感染症情報 厚生労働省検疫所(FORTH)新型コロナウイルス感染症に係る世界の状況報告(更新110)/鳥インフルエンザ(H3N8)-中華人民共和国/肺炎球菌性髄膜炎-トーゴ共和国/複数国におけるmpox(サル痘)のアウトブレイク(更新19) ◆その他 新型コロナウイルス感染症関連情報について
速報	＜今週は該当記事はありません＞

※ 詳細は国立感染症研究所感染症疫学センターのホームページをご覧ください。 <http://www.nih.go.jp/niid/ja/from-idsc.html>

◆全数届出の感染症(福井県)

一類感染症：報告はありませんでした。
 二類感染症：結核（二州1名）の報告がありました。
 三類感染症：報告はありませんでした。
 四類感染症：報告はありませんでした。
 五類感染症全数把握対象：報告はありませんでした。
 新型インフルエンザ等感染症：新型コロナウイルス感染症（福井県554名）の報告がありました。

類型	病名	年齢								
		0～9	10～19	20～29	30～39	40～49	50～59	60以上	不明	
二類	結核					1				
新型インフルエンザ等感染症	新型コロナウイルス感染症	52	60	81	60	95	70	136		

◆福井県感染症発生動向調査

[定点報告:五類感染症(週報分)] 令和5年 第16週 令和5年4月17日(月)～令和5年4月23日(日)

定点種別 (定点数)	保健所 病名	福井市	福井	坂井	奥越	丹南	二州	若狭	計	前週	全国(15週)
インフルエンザ (37)	インフルエンザ (鳥インフルエンザを除く)	3 0.27		1 0.20		2 0.25	8 1.60		14 0.38	33 0.89	10587 2.16
小児科 (23)	RSウイルス感染症	15 2.14		24 8.00	16 8.00	26 5.20	3 1.00	7 3.50	91 3.96	85 3.70	2711 0.87
	咽頭結膜熱	3 0.43		7 2.33	1 0.50	2 0.40	1 0.33		14 0.61	11 0.48	615 0.20
	A群溶血性レンサ球菌咽頭炎	5 0.71		7 2.33		22 4.40	1 0.33		35 1.52	26 1.13	1845 0.59
	感染性胃腸炎	51 7.29		19 6.33	1 0.50	13 2.60	25 8.33	9 4.50	118 5.13	90 3.91	13149 4.20
	水痘			1 0.33	1 0.50				2 0.09	4 0.17	283 0.09
	手足口病	10 1.43		8 2.67		1 0.20			19 0.83	8 0.35	417 0.13
	伝染性紅斑										43 0.01
	突発性発しん	2 0.29		3 1.00		1 0.20	2 0.67	2 1.00	10 0.43	9 0.39	806 0.26
	ヘルパンギーナ	4 0.57		4 1.33		10 2.00			18 0.78	19 0.83	577 0.18
流行性耳下腺炎	1 0.14							1 0.04		114 0.04	
眼科 (3)	急性出血性結膜炎										7 0.01
	流行性角結膜炎		*	*	*		*	*			166 0.24
基幹 (6)	細菌性髄膜炎										7 0.01
	無菌性髄膜炎	1 0.50							1 0.17		11 0.02
	マイコプラズマ肺炎										10 0.02
	クラミジア肺炎(オウム病は除く)										
	感染性胃腸炎(ロタウイルス)										2 0.00
インフルエンザ(入院患者数)	1 0.50					4 4.00		5 0.83	7 1.17	90 0.19	

インフルエンザは、小児科定点+内科定点
 細字は定点当たり患者数

*欄には定点はありません

◆福井県感染症発生動向調査(定点報告:五類感染症)

令和5年第16週 令和5年4月17日(月)～令和5年4月23日(日)

インフルエンザ 定点	インフルエンザ(鳥イン フルエンザを除く)	小児科 定点	RSウイ ルス感 染症	咽頭結 膜熱	A群溶 血性レ ンサ球 菌咽頭 炎	感染性 胃腸炎	水痘	手足口 病	伝染性 紅斑	突発性 発しん	ヘルパ ンギー ナ	流行性 耳下腺 炎	眼科・基幹 定点	急性出血 性結膜炎	流行性角 結膜炎	細菌性髄 膜炎	無菌性髄 膜炎	マイコプラ ズマ肺炎	クラミジア 肺炎(オウ ム病を除 く)	感染性胃 腸炎(ロタ ウイルス)	インフル エンザ(入 院患者 数)	
～5ヶ月		～5ヶ月	10								1		～5ヶ月									
～11ヶ月		～11ヶ月	13			6		1		3			～11ヶ月									
1歳	2	1歳	34	8		19		5		7	5		1歳									1
2歳	2	2歳	21	4	2	11		7			7		2歳									1
3歳		3歳	9	1	5	20		3			3		3歳									
4歳	1	4歳	3	1	6	17		2			1	1	4歳									
5歳		5歳			6	20		1			1		5歳									
6歳		6歳	1		2	8							6歳									
7歳	1	7歳			5	2	1						7歳									
8歳	1	8歳			1	3							8歳									
9歳		9歳			2	4							9歳									
10～14歳	5	10～14歳			4	7	1						10～14歳									
15～19歳	1	15～19歳											15～19歳									
20～29歳		20歳以上			2	1							20～29歳									
30～39歳													30～39歳									1
40～49歳	1												40～49歳									
50～59歳													50～59歳									
60～69歳													60～69歳									
70～79歳													70歳以上				1					2
80歳以上																						
合計	14	合計	91	14	35	118	2	19		10	18	1	合計				1					5
前期計	33	前期計	85	11	26	90	4	8		9	19		前期計									7
当期間/前期	0.42	当期間/前期	1.07	1.27	1.35	1.31	0.5	2.38	***	1.11	0.95	***	当期間/前期	***	***	***	***	***	***	***	***	0.71
増減数	-19	増減数	6	3	9	28	-2	11		1	-1	1	増減数				1					-2

***は前期計が"0"のとき