

# 福井県感染症発生動向調査速報

＜＜令和5年＞＞

＜週報＞ 第7週（令和5年2月13日～2月19日）

発行日：令和5年2月22日

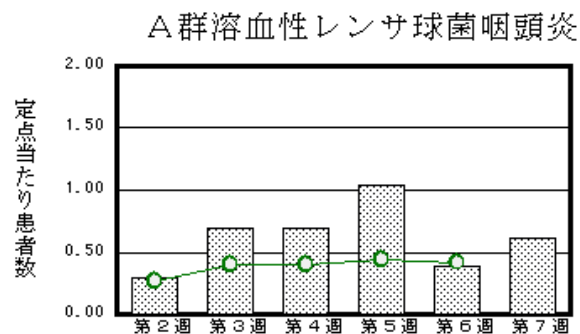
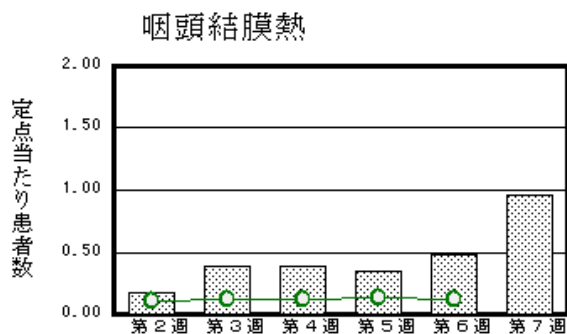
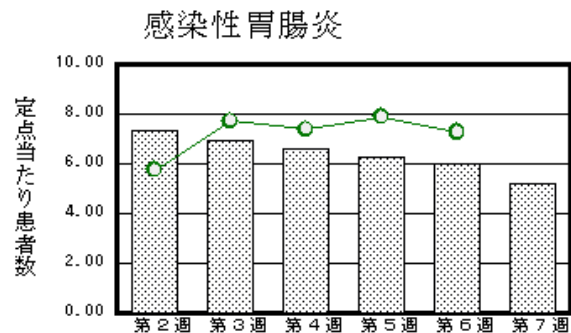
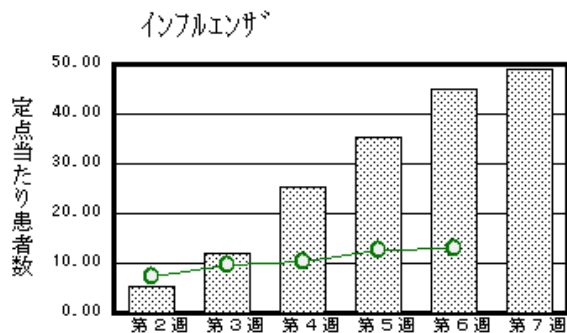
発行：福井県健康福祉部保健予防課

福井県衛生環境研究センター

kansen@erc.pref.fukui.jp

## ◆注目疾患の動向

- 【報告数の多い疾患】①インフルエンザ1811名(48.95名) ②感染性胃腸炎119名(5.17名) ③咽頭結膜熱22名(0.96名) ④A群溶血性レンサ球菌咽頭炎14名(0.61名) ⑤手足口病12名(0.52名)  
( )内は定点当たり人数
- 【今週の上位5疾患】①インフルエンザ(1811名) ②感染性胃腸炎(119名) ③咽頭結膜熱(22名) ④A群溶血性レンサ球菌咽頭炎(14名) ⑤手足口病(12名)
- 【インフルエンザ】報告数は1811名です。定点当たり報告数は増加しました(45.03名→48.95名)。地域別にみると、丹南地区73.38名、坂井地区64.40名、福井市地区51.73名、奥越地区35.33名、若狭地区28.33名、二州地区24.80名、福井地区9.00名の順となっています。
- 【感染性胃腸炎】報告数は119名です。定点当たり報告数は減少しました(6.00→5.17名)。地域別にみると、若狭地区14.00名、二州地区13.33名、坂井地区4.00名、福井市地区3.43名、丹南地区2.80名、奥越地区0.50名の順となっています。
- 【咽頭結膜熱】報告数は22名です。定点当たり報告数は増加しました(0.48名→0.96名)。地域別にみると、奥越地区6.00名、若狭地区1.50名、丹南地区1.20名、福井市地区0.14名の順となっています。
- 【A群溶血性レンサ球菌咽頭炎】報告数は14名です。定点当たり報告数は増加しました(0.39名→0.61名)。地域別にみると、丹南地区2.00名、坂井地区0.67名、福井市地区0.29名の順となっています。



※ 棒グラフは福井県、折れ線グラフは全国の数値を表しています。

◎ 各疾患の動向グラフについては福井県感染症情報のホームページをご覧ください。

## ◆感染症週報全国版の要点

2023年第5週(1月30日～2月5日)

発生動向総覧	<第5週>インフルエンザの定点当たり報告数は過去5年間の同時期の平均より少ないが、第48週以降増加が続いている。基幹定点医療機関からのインフルエンザによる入院患者報告数は、2023年第1週以降、毎週150例を上回っている
注目すべき感染症	<今週は該当記事はありません>
感染症関連情報	◆病原体情報 病原微生物検出情報(IASR) ◆海外感染症情報 厚生労働省検疫所(FORTH) 髄膜炎-ニジェール共和国/中東呼吸器症候群-オマーン国/新型コロナウイルス感染症に係る世界の状況報告(更新101) ◆その他 風疹に関する疫学情報(2023年2月8日現在)/新型コロナウイルス感染症関連情報について
速報	<今週は該当記事はありません>

※ 詳細は国立感染症研究所感染症疫学センターのホームページをご覧ください。 <http://www.nih.go.jp/niid/ja/from-idsc.html>

◆全数届出の感染症(福井県)

一類感染症：報告はありませんでした。  
 二類感染症：報告はありませんでした。  
 三類感染症：報告はありませんでした。  
 四類感染症：報告はありませんでした。  
 五類感染症全数把握対象：報告はありませんでした。  
 新型インフルエンザ等感染症：新型コロナウイルス感染症（福井県1117名）の報告がありました。

類型	病名	年齢							
		0～9	10～19	20～29	30～39	40～49	50～59	60以上	不明
新型インフルエンザ等感染症	新型コロナウイルス感染症	159	132	120	159	162	137	248	

◆福井県感染症発生動向調査

[定点報告：五類感染症(週報分)] 令和5年 第7週 令和5年2月13日(月)～令和5年2月19日(日)

定点種別 (定点数)	保健所 病名	福井市	福井	坂井	奥越	丹南	二州	若狭	計	前週	全国(6週)
インフル エンザ* (37)	インフルエンザ (鳥インフルエンザ* を除く)	569 51.73	18 9.00	322 64.40	106 35.33	587 73.38	124 24.80	85 28.33	1811 48.95	1666 45.03	63786 12.91
小児科 (23)	RSウイルス感染症	1 0.14		1 0.33		2 0.40	1 0.33	1 0.50	6 0.26	6 0.26	952 0.30
	咽頭結膜熱	1 0.14			12 6.00	6 1.20		3 1.50	22 0.96	11 0.48	389 0.12
	A群溶血性レンサ 球菌咽頭炎	2 0.29		2 0.67		10 2.00			14 0.61	9 0.39	1313 0.42
	感染性胃腸炎	24 3.43		12 4.00	1 0.50	14 2.80	40 13.33	28 14.00	119 5.17	138 6.00	22843 7.26
	水痘									3 0.13	185 0.06
	手足口病	5 0.71		2 0.67		5 1.00			12 0.52	7 0.30	264 0.08
	伝染性紅斑									1 0.04	22 0.01
	突発性発しん				1 0.50	1 0.20		1 0.50	3 0.13	5 0.22	676 0.21
	ヘルパンギー ナ										126 0.04
流行性耳下腺 炎					1 0.20			1 0.04	1 0.04	91 0.03	
眼科 (3)	急性出血性結膜 炎		*	*	*		*	*			7 0.01
	流行性角結膜 炎	1 0.50							1 0.33		125 0.18
基幹 (6)	細菌性髄膜炎									1 0.17	7 0.01
	無菌性髄膜炎									1 0.17	9 0.02
	マイコプラズマ肺 炎										7 0.01
	クラミジア肺炎(オウム 病は除く)		*	*							
	感染性胃腸炎(ロ タウイルス)										4 0.01
	インフルエンザ (入院患者数)	8 4.00			1 1.00	3 3.00			12 2.00	11 1.83	217 0.47

インフルエンザは、小児科定点+内科定点  
 細字は定点当たり患者数

\*欄には定点はありません

◆福井県感染症発生動向調査(定点報告:五類感染症)

令和5年第7週

令和5年2月13日(月)～令和5年2月19日(日)

インフルエンザ 定点	インフルエ ンザ(鳥イン フルエンザ を除く)	小児科 定点	RSウイ ルス感 染症	咽頭結 膜熱	A群溶 血性レ ンサ球 菌咽頭 炎	感染性 胃腸炎	水痘	手足口 病	伝染性 紅斑	突発性 発しん	ヘルパ ンギー ナ	流行性 耳下腺 炎	眼科・基幹 定点	急性出血 性結膜炎	流行性角 結膜炎	細菌性髄 膜炎	無菌性髄 膜炎	マイコプラ ズマ肺炎	クラミジア 肺炎(オウ ム病を除 く)	感染性胃 腸炎(ロタ ウイルス)	インフル エンザ(入 院患者 数)	
～5ヶ月	9	～5ヶ月	1										～5ヶ月									2
～11ヶ月	13	～11ヶ月		1		2				2			～11ヶ月									
1歳	80	1歳	4	16		16		4		1			1歳									
2歳	88	2歳	1	3	1	21		4					2歳									1
3歳	139	3歳		2	3	13							3歳									2
4歳	145	4歳			1	10		3					4歳									
5歳	177	5歳			3	13							5歳									2
6歳	200	6歳			2	7		1				1	6歳									2
7歳	148	7歳			1	2							7歳									2
8歳	143	8歳			1	10							8歳									
9歳	108	9歳				5							9歳									
10～14歳	359	10～14歳			2	15							10～14歳									
15～19歳	57	15～19歳				1							15～19歳									
20～29歳	21	20歳以上				4							20～29歳									
30～39歳	37												30～39歳									
40～49歳	34												40～49歳									
50～59歳	19												50～59歳									
60～69歳	17												60～69歳									
70～79歳	9												70歳以上		1							1
80歳以上	8																					
合計	1811	合計	6	22	14	119		12		3		1	合計		1							12
前期計	1666	前期計	6	11	9	138	3	7	1	5		1	前期計			1	1					11
当期間/前期	1.09	当期間/前期	1	2	1.56	0.86		1.71		0.6	***	1	当期間/前期	***	***			***	***	***		1.09
増減数	145	増減数		11	5	-19	-3	5	-1	-2			増減数		1	-1	-1					1

\*\*\*は前期計が"0"のとき