

福井県感染症発生動向調査速報

<<令和4年>>

<週報> 第41週 (令和4年10月10日～10月16日)

発行日: 令和4年10月19日

<月報> 9月 (令和4年9月1日～9月30日)

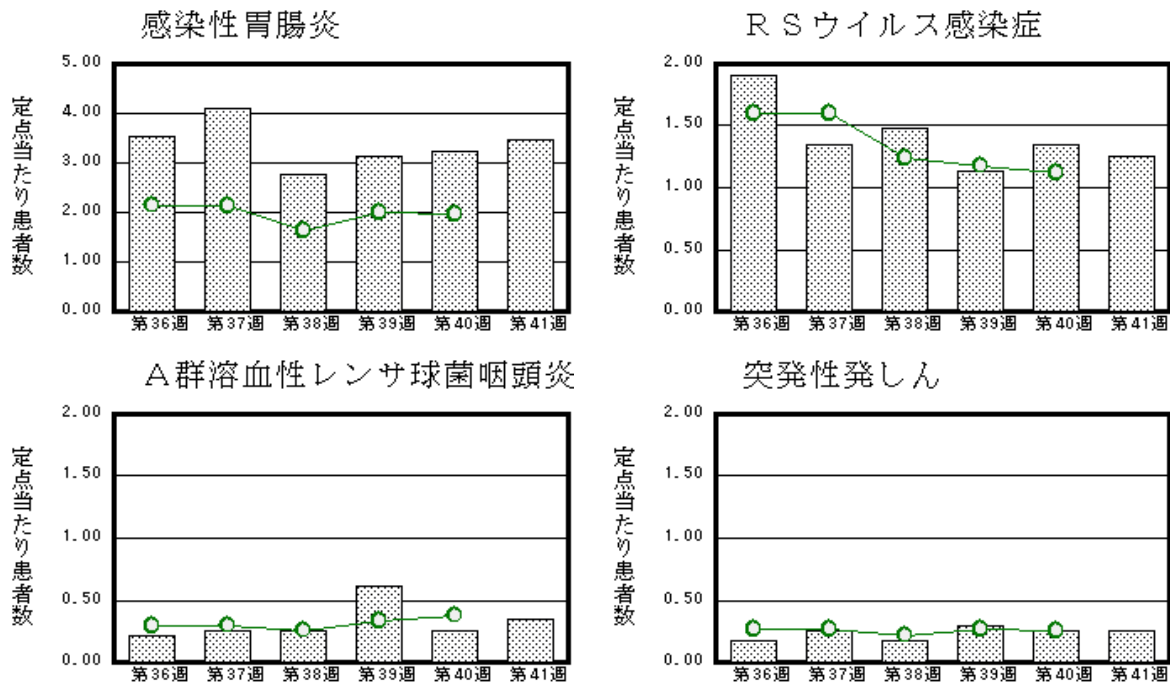
発行: 福井県健康福祉部保健予防課

福井県衛生環境研究センター

kansen@erc.pref.fukui.jp

◆注目疾患の動向

- 【今週の上位5疾患】①感染性胃腸炎80名(3.48名) ②RSウイルス感染症29名(1.26名) ③A群溶血性レンサ球菌咽頭炎8名(0.35名) ④突発性発しん6名(0.26名) ⑤手足口病3名(0.13名)
()内は定点当たり人数
- 【報告数の多い疾患】①感染性胃腸炎(80名) ②RSウイルス感染症(29名) ③A群溶血性レンサ球菌咽頭炎(8名) ④突発性発しん(6名) ⑤手足口病(3名)
- 【感染性胃腸炎】報告数は80名です。定点当たり報告数は増加しました(3.22名→3.48名)。地域別にみると、坂井地区5.33名、福井市地区5.14名、二州地区3.67名、丹南地区2.20名、若狭地区2.00名、福井地区1.00名、奥越地区0.50名、の順となっています。
- 【RSウイルス感染症】報告数は29名です。定点当たり報告数は減少しました(1.35名→1.26名)。地域別にみると、奥越地区4.00名、坂井地区2.67名、若狭地区2.50名、二州地区1.67名、福井市地区0.29名、丹南地区0.20名の順となっています。
- 【A群溶血性レンサ球菌咽頭炎】報告数は8名です。定点当たり報告数は増加しました(0.26名→0.35名)。地域別にみると、丹南地区0.80名、坂井地区0.67名、福井市地区0.29名の順となっています。
- 【突発性発しん】報告数は6名です。定点当たり報告数は変動ありませんでした(0.26名→0.26名)。地域別にみると、若狭地区1.50名、奥越地区0.50名、丹南地区0.40名の順となっています。



※ 棒グラフは福井県、折れ線グラフは全国の数値を表しています。

◎ 各疾患の動向グラフについては福井県感染症情報のホームページをご覧ください。

◆感染症週報全国版の要点

2022年第39週(9月26日～10月2日)

発生動向総覧	<第39週>手足口病の定点当たり報告数は3週連続で減少したが、過去5年間の同時期の平均より多い
注目すべき感染症	<今週は該当記事はありません>
感染症関連情報	◆病原体情報 病原微生物検出情報(IASR) ◆海外感染症情報 厚生労働省検疫所(FORTH) 新型コロナウイルス感染症に係る世界の状況報告(更新84) ◆その他 新型コロナウイルス感染症関連情報について
速報	<今週は該当記事はありません>

※ 詳細は国立感染症研究所感染症疫学センターのホームページをご覧ください。http://www.nih.go.jp/niid/ja/from-idsc.html

◆全数届出の感染症(福井県)

一類感染症：報告はありませんでした。
 二類感染症：結核（丹南1名）の報告がありました。
 三類感染症：腸管出血性大腸菌感染（福井市1名）の報告がありました。
 四類感染症：報告はありませんでした。
 五類感染症全数把握対象：アメーバ赤痢（丹南1名）の報告がありました。
 新型インフルエンザ等感染症：新型コロナウイルス感染症（福井県1582名）の報告がありました。

類型	病名	年齢								非公表
		0～9	10～19	20～29	30～39	40～49	50～59	60以上		
二類	結核		1							
三類	腸管出血性大腸菌感染症								1	
五類	アメーバ赤痢				1					
新型インフルエンザ等感染症	新型コロナウイルス感染症	200	250	163	257	258	189	265		

◆福井県感染症発生動向調査

[定点報告:五類感染症(週報分)] 令和4年 第41週 令和4年10月10日(月)～令和4年10月16日(日)

定点種別 (定点数)	保健所 病名	福井市	福井	坂井	奥越	丹南	二州	若狭	計	前週	全国(40週)
インフルエンザ (37)	インフルエンザ (鳥インフルエンザを除く)										68 0.01
小児科 (23)	RSウイルス感染症	2 0.29		8 2.67	8 4.00	1 0.20	5 1.67	5 2.50	29 1.26	31 1.35	3487 1.12
	咽頭結膜熱			1 0.33					1 0.04		154 0.05
	A群溶血性レンサ球菌咽頭炎	2 0.29		2 0.67		4 0.80			8 0.35	6 0.26	1185 0.38
	感染性胃腸炎	36 5.14	1 1.00	16 5.33	1 0.50	11 2.20	11 3.67	4 2.00	80 3.48	74 3.22	6144 1.97
	水痘							1 0.50	1 0.04	1 0.04	191 0.06
	手足口病	2 0.29				1 0.20			3 0.13	2 0.09	5288 1.70
	伝染性紅斑										21 0.01
	突発性発しん				1 0.50	2 0.40		3 1.50	6 0.26	6 0.26	765 0.25
	ヘルパンギーナ									3 0.13	1250 0.40
眼科 (3)	流行性耳下腺炎									1 0.04	95 0.03
	急性出血性結膜炎		*	*	*		*				4 0.01
基幹 (6)	流行性角結膜炎										126 0.18
	細菌性髄膜炎										8 0.02
	無菌性髄膜炎										12 0.03
	マイコプラズマ肺炎		*	*							11 0.02
	クラミジア肺炎(オウム病は除く)										1 0.00
	感染性胃腸炎(ロタウイルス)										
インフルエンザ(入院患者数)											0 0.00

インフルエンザは、小児科定点+内科定点
 細字は定点当たり患者数

*欄には定点はありません

◆福井県感染症発生動向調査(定点報告:五類感染症)

令和4年第41週 令和4年10月10日(月)～令和4年10月16日(日)

インフルエンザ 定点	インフルエンザ(鳥イン フルエンザを除く)	小児科 定点	RSウイ ルス感 染症	咽頭結 膜熱	A群溶 血性レ ンサ球 菌咽頭 炎	感染性 胃腸炎	水痘	手足口 病	伝染性 紅斑	突発性 発しん	ヘルパ ンギー ナ	流行性 耳下腺 炎	眼科・基幹 定点	急性出血 性結膜炎	流行性角 結膜炎	細菌性髄 膜炎	無菌性髄 膜炎	マイコプラ ズマ肺炎	クラミジア 肺炎(オウ ム病を除 く)	感染性胃 腸炎(ロタ ウイルス)	インフル エンザ(入 院患者 数)	
～5ヶ月		～5ヶ月	5										～5ヶ月									
～11ヶ月		～11ヶ月	8		1	6				2			～11ヶ月									
1歳		1歳	8		1	20		1		3			1歳									
2歳		2歳	5			13		1		1			2歳									
3歳		3歳	3		2	8							3歳									
4歳		4歳		1		5							4歳									
5歳		5歳			1	5	1						5歳									
6歳		6歳			1	3							6歳									
7歳		7歳				6							7歳									
8歳		8歳				2							8歳									
9歳		9歳			1	5		1					9歳									
10～14歳		10～14歳			1	2							10～14歳									
15～19歳		15～19歳											15～19歳									
20～29歳		20歳以上				5							20～29歳									
30～39歳													30～39歳									
40～49歳													40～49歳									
50～59歳													50～59歳									
60～69歳													60～69歳									
70～79歳													70歳以上									
80歳以上																						
合 計		合 計	29	1	8	80	1	3		6			合 計									
前期計		前期計	31		6	74	1	2		6	3	1	前期計									
当期間/前期	***	当期間/前期	0.94	***	1.33	1.08	1	1.5	***	1			当期間/前期	***	***	***	***	***	***	***	***	***
増減数		増減数	-2	1	2	6		1			-3	-1	増減数									

***は前期計が"0"のとき

◆福井県感染症発生動向調査(定点報告:五類感染症月報分)

令和4年9月

[患者数:人]

	STD 定点数	性器クラミジア		性器ヘルペス		尖圭コンジローマ		淋菌感染症		合計		基幹 定点数	メチシリン耐性黄色ブドウ球菌感染症	ペニシリン耐性肺炎球菌感染症	薬剤耐性緑膿菌感染症	合計
		男	女	男	女	男	女	男	女	男	女					
福井市	2	2	1	1	4					3	5	2				
福井	0											0				
坂井	1											0				
奥越	0											1				
丹南	1								1			1				
二州	1		1									1				
若狭	0											1				
合計	5	2	2	1	4				1	3	7	6	16	2		18
前期計	5		1		7			1	1	1	9	6	10	4		14
当期間/前期		***	2	***	0.57	***			***	3	0.78		1.6	0.5	***	1.29
増減数		2	1	1	-3			-1	-1	1	2	-2	6	-2		4

[定点当たり患者数:人/定点]

	STD 定点数	性器クラミジア		性器ヘルペス		尖圭コンジローマ		淋菌感染症		合計		基幹 定点数	メチシリン耐性黄色ブドウ球菌感染症	ペニシリン耐性肺炎球菌感染症	薬剤耐性緑膿菌感染症	合計
		男	女	男	女	男	女	男	女	男	女					
福井市	2	1.00	0.50	0.50	2.00					1.50	2.50	2				
福井	0											0				
坂井	1											0				
奥越	0											1				
丹南	1							1.00			1.00	1				
二州	1		1.00								1.00	1				
若狭	0											1				
合計	5	0.40	0.40	0.20	0.80			0.20	0.60	1.40	6	2.67	0.33			3.00
全国9月	980	1.30	1.30	0.26	0.42	0.32	0.19	0.64	0.21	2.52	2.12	476	2.68	0.10	0.02	2.80

[年齢階層別患者数:人]

	STD	性器クラミジア		性器ヘルペス		尖圭コンジローマ		淋菌感染症		合計		基幹	メチシリン耐性黄色ブドウ球菌感染症	ペニシリン耐性肺炎球菌感染症	薬剤耐性緑膿菌感染症	合計
		男	女	男	女	男	女	男	女	男	女					
0歳													1			1
1歳~4歳													1	2		3
5歳~9歳																
10歳~14歳																
15歳~19歳		1								1						
20歳~24歳		1	1							1	1					
25歳~29歳			1								1					
30歳~34歳																
35歳~39歳													1			1
40歳~44歳					1						1					
45歳~49歳					2						2					
50歳~54歳				1						1						
55歳~59歳					1					1	2		1			1
60歳~64歳																
65歳~69歳													2			2
70歳以上													10			10
合計		2	2	1	4				1	3	7		16	2		18
前期計			1		7			1	1	1	9		10	4		14
当期間/前期		***	2	***	0.57	***			***	3	0.78		1.6	0.5	***	1.29
増減数		2	1	1	-3			-1	-1	1	2	-2	6	-2		4

***は前期計が"0"のとき