

福井県感染症発生動向調査速報

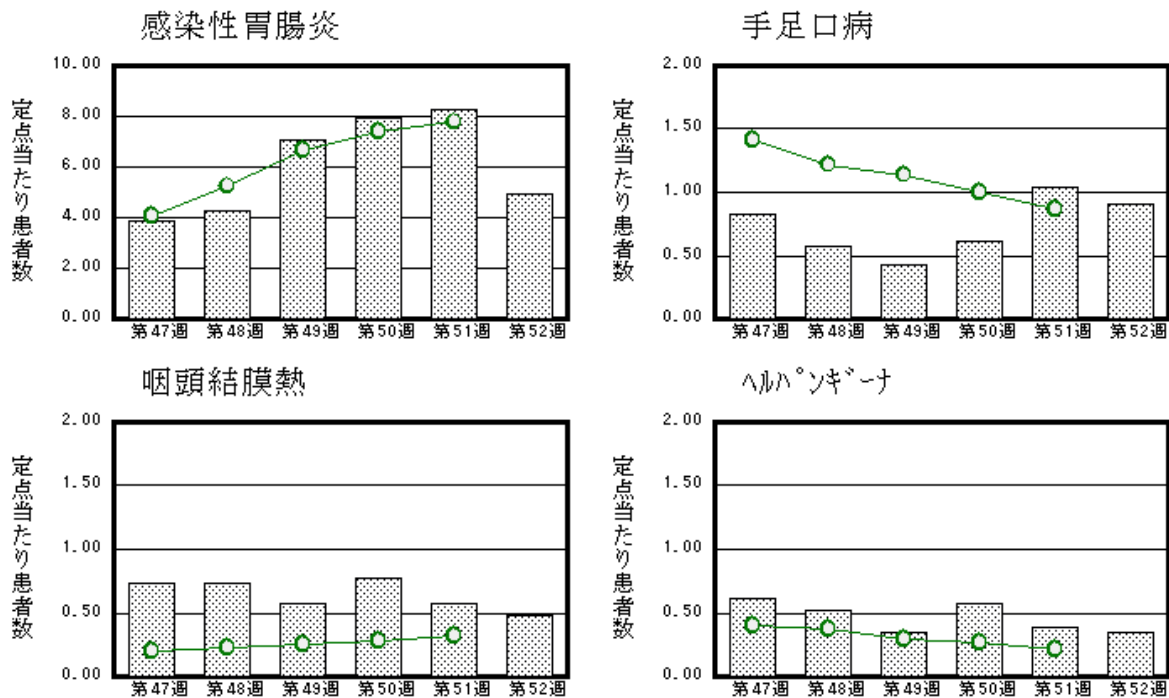
<<令和3年>>

<週報> 第52週 (令和3年12月27日～1月2日) 発行日: 令和4年1月6日

<月報> 第12月 (令和3年12月1日～12月31日) 発行: 福井県健康福祉部保健予防課
福井県衛生環境研究センター
kansen@erc.pref.fukui.jp

◆注目疾患の動向

- 【今週の上位5疾患】①感染性胃腸炎114名(4.96名) ②手足口病21名(0.91名) ③咽頭結膜熱11名(0.48名) ④ヘルパンギーナ8名(0.35名) ⑤RSウイルス感染症6名(0.26名)
()内は定点当たり人数
- 【報告数の多い疾患】①感染性胃腸炎(114名) ②手足口病(21名) ③咽頭結膜熱(11名) ④ヘルパンギーナ(8名) ⑤RSウイルス感染症(6名)
- 【感染性胃腸炎】報告数は114名です。定点当たり報告数は減少しました(8.26名→4.96名)。地域別にみると、福井市地区7.71名、二州地区5.67名、若狭地区5.50名、丹南地区4.40名、坂井地区3.00名、奥越地区0.50名の順となっています。
- 【手足口病】報告数は21名です。定点当たり報告数は減少しました(1.04名→0.91名)。地域別にみると、二州地区4.33名、福井市地区0.71名、坂井地区0.67名、丹南地区0.20名の順となっています。
- 【咽頭結膜熱】報告数は11名です。定点当たり報告数は減少しました(0.57名→0.48名)。地域別にみると、坂井地区1.67名、若狭地区0.50名、丹南地区0.40名、二州地区0.33名、福井市地区0.29名の順となっています。
- 【ヘルパンギーナ】報告数は8名です。定点当たり報告数は減少しました(0.39名→0.35名)。地域別にみると、丹南地区0.80名、福井市地区0.43名、坂井地区0.33名の順となっています。



※ 棒グラフは福井県、折れ線グラフは全国の数値を表しています。
◎ 各疾患の動向グラフについては福井県感染症情報のホームページをご覧ください。

◆感染症週報全国版の要点

2021年第49週(12月6日～12月12日)

発生動向総覧	<第49週> 感染性胃腸炎の定点当たり報告数は第43週以降増加が続いている
注目すべき感染症	<今週は該当記事はありません>
感染症関連情報	国内におけるSARS-CoV-2のゲノム解析 / 国立感染症研究所および地方衛生研究所等における全ゲノム解析により確認されたVOCs, VOIs, VUMs / 病原体情報(速報記事) / 海外感染症情報 / その他
速報	<今週は該当記事はありません>

※ 詳細は国立感染症研究所感染症疫学センターのホームページをご覧ください。 <http://www.nih.go.jp/niid/ja/from-idsc.html>

※ ◆感染症週報全国版の要点は、令和4年1月6日現在で最新のものです。

◆全数届出の感染症(福井県)

一類感染症：報告はありませんでした。
 二類感染症：報告はありませんでした。
 三類感染症：報告はありませんでした。
 四類感染症：報告はありませんでした。
 五類感染症全数把握対象：報告はありませんでした。
 新型インフルエンザ等感染症：新型コロナウイルス感染症（福井市1名、坂井1名、県外在住1名）の報告がありました。

類型	病名	年齢						
		0～9	10～19	20～29	30～39	40～49	50～59	60以上
新型インフルエンザ等感染症	新型コロナウイルス感染症		1		1	1		

◆福井県感染症発生動向調査

[定点報告:五類感染症(週報分)] 令和3年 第52週 令和3年12月27日(月)～令和4年1月2日(日)

定点種別 (定点数)	保健所 病名	福井市	福井	坂井	奥越	丹南	二州	若狭	計	前週	全国(51週)
インフル エンザ (37)	インフルエンザ (鳥インフルエンザ を除く)										49 0.01
小児科 (23)	RSウイルス感染症	3 0.43		1 0.33		1 0.20	1 0.33		6 0.26	2 0.09	1276 0.40
	咽頭結膜熱	2 0.29		5 1.67		2 0.40	1 0.33	1 0.50	11 0.48	13 0.57	999 0.32
	A群溶血性レンサ 球菌咽頭炎	3 0.43		1 0.33					4 0.17	8 0.35	2298 0.73
	感染性胃腸炎	54 7.71		9 3.00	1 0.50	22 4.40	17 5.67	11 5.50	114 4.96	190 8.26	24558 7.78
	水痘	1 0.14						1 0.50	2 0.09	1 0.04	499 0.16
	手足口病	5 0.71		2 0.67		1 0.20	13 4.33		21 0.91	24 1.04	2731 0.87
	伝染性紅斑										44 0.01
	突発性発しん				2 1.00			1 0.50	3 0.13	7 0.30	1008 0.32
	ヘルパンギー ナ	3 0.43		1 0.33			4 0.80		8 0.35	9 0.39	664 0.21
流行性耳下腺 炎										89 0.03	
眼科 (3)	急性出血性結膜 炎		*	*	*		*	*			3 0.00
	流行性角結膜 炎										135 0.20
基幹 (6)	細菌性髄膜炎	1 0.50							1 0.17		9 0.02
	無菌性髄膜炎										2 0.00
	マイコプラズマ肺 炎		*	*						2 0.33	5 0.01
	クラミジア肺炎(オウム 病は除く)										2 0.00
	感染性胃腸炎(ロ タウイルス)										1 0.00
	インフルエンザ (入院患者数)										◆

インフルエンザは、小児科定点+内科定点
 細字は定点当たり患者数

*欄には定点はありません

◆印は、令和4年1月6日時点で未発表です。

◆福井県感染症発生動向調査(定点報告:五類感染症)

令和3年第52週 令和3年12月27日(月)～令和4年1月2日(日)

インフルエンザ 定点	インフルエ ンザ(鳥イン フルエンザ を除く)	小児科 定点	RSウイ ルス感 染症	咽頭結 膜熱	A群溶 血性レ ンサ球 菌咽頭 炎	感染性 胃腸炎	水痘	手足口 病	伝染性 紅斑	突発性 発しん	ヘルパ ンギー ナ	流行性 耳下腺 炎	眼科・基幹 定点	急性出血 性結膜炎	流行性角 結膜炎	細菌性髄 膜炎	無菌性髄 膜炎	マイコプラ ズマ肺炎	クラミジア 肺炎(オウ ム病を除く)	感染性胃 腸炎(ロタ ウイルス)	インフル エンザ(入 院患者 数)	
～5ヶ月		～5ヶ月	2		2								～5ヶ月									
～11ヶ月		～11ヶ月	2	1	9	1				2			～11ヶ月									
1歳		1歳	1	6	16			11		1	5		1歳									
2歳		2歳	1	1	24			9					2歳									
3歳		3歳			16						1		3歳									
4歳		4歳		2	18			1					4歳									
5歳		5歳			3	6	1				1		5歳									
6歳		6歳			8								6歳									
7歳		7歳			1	4					1		7歳									
8歳		8歳				3							8歳									
9歳		9歳		1									9歳									
10～14歳		10～14歳			5								10～14歳									
15～19歳		15～19歳			1								15～19歳									
20～29歳		20歳以上			2								20～29歳									
30～39歳													30～39歳									
40～49歳													40～49歳									
50～59歳													50～59歳			1						
60～69歳													60～69歳									
70～79歳													70歳以上									
80歳以上																						
合計		合計	6	11	4	114	2	21		3	8		合計			1						
前期計		前期計	2	13	8	190	1	24		7	9		前期計					2				
当期間/前期	***	当期間/前期	3	0.85	0.5	0.6	2	0.88	***	0.43	0.89	***	当期間/前期	***	***	***	***		***	***		
増減数		増減数	4	-2	-4	-76	1	-3		-4	-1		増減数			1		-2				

***は前期計が"0"のとき

◆福井県感染症発生動向調査(定点報告:五類感染症月報分)

令和3年12月

[患者数:人]

	STD 定点数	性器クラミジア		性器ヘルペス		尖圭コンジローマ		淋菌感染症		合計		基幹 定点数	メチシリン耐性黄色ブドウ球菌感染症	ペニシリン耐性肺炎球菌感染症	薬剤耐性緑膿菌感染症	合計	
		男	女	男	女	男	女	男	女	男	女						
福井市	2				3						3	2					
福井	0											0					
坂井	1			1						1		0					
奥越	0											1					
丹南	1	1								1		1					
二州	1		1								1	1					
若狭	0											1					
合計	5	1	1	1	3					2	4	6	7	6		13	
前期計	5				7			1	2	1	2	9	6	7	3		10
当期間/前期		***	***	***	0.43	***					1	0.44		1	2	***	1.3
増減数		1	1	1	-4			-1	-2	-1		-5			3		3

[定点当たり患者数:人/定点]

	STD 定点数	性器クラミジア		性器ヘルペス		尖圭コンジローマ		淋菌感染症		合計		基幹 定点数	メチシリン耐性黄色ブドウ球菌感染症	ペニシリン耐性肺炎球菌感染症	薬剤耐性緑膿菌感染症	合計
		男	女	男	女	男	女	男	女	男	女					
福井市	2				1.50						1.50	2				
福井	0											0				
坂井	1			1.00						1.00		0				
奥越	0											1				
丹南	1	1.00								1.00		1				
二州	1		1.00								1.00	1				
若狭	0											1				
合計	5	0.20	0.20	0.20	0.60					0.40	0.80	6	1.17	1.00		2.17
全国11月	983	1.32	1.22	0.33	0.51	0.30	0.18	0.70	0.22	2.65	2.13	477	2.44	0.14	0.03	2.61

[年齢階層別患者数:人]

	STD	性器クラミジア		性器ヘルペス		尖圭コンジローマ		淋菌感染症		合計		基幹	メチシリン耐性黄色ブドウ球菌感染症	ペニシリン耐性肺炎球菌感染症	薬剤耐性緑膿菌感染症	合計	
		男	女	男	女	男	女	男	女	男	女						
0歳														2		2	
1歳~4歳													1	1		2	
5歳~9歳																	
10歳~14歳																	
15歳~19歳																	
20歳~24歳		1								1							
25歳~29歳			1	1						1	1						
30歳~34歳					1						1						
35歳~39歳																	
40歳~44歳																	
45歳~49歳																	
50歳~54歳																	
55歳~59歳													1			1	
60歳~64歳													1			1	
65歳~69歳																	
70歳以上					2						2		4	3		7	
合計		1	1	1	3					2	4		7	6		13	
前期計					7			1	2	1	2	9	7	3		10	
当期間/前期		***	***	***	0.43	***					1	0.44		1	2	***	1.3
増減数		1	1	1	-4			-1	-2	-1		-5			3		3

***は前期計が"0"のとき