

福井県感染症発生動向調査速報

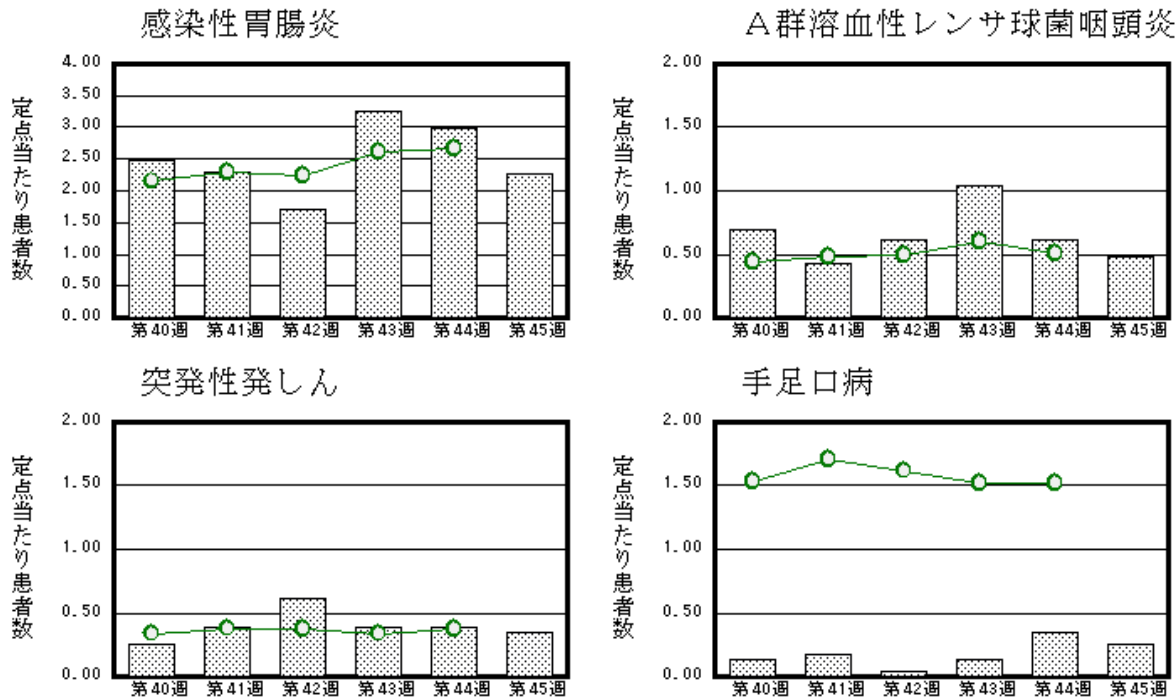
＜＜令和3年＞＞

＜週報＞ 第45週（令和3年11月8日～11月14日） 発行日： 令和3年11月17日

＜月報＞ 10月（令和3年10月1日～10月31日） 発行： 福井県健康福祉部保健予防課
福井県衛生環境研究センター
kansen@erc.pref.fukui.jp

◆注目疾患の動向

- 【今週の上位5疾患】①感染性胃腸炎52名(2.26名) ②A群溶血性レンサ球菌咽頭炎11名(0.48名) ③突発性発しん8名(0.35名) ④手足口病6名(0.26名) ⑤水痘5名(0.22名)、ヘルパンギーナ5名(0.22名)
()内は定点当たり人数
- 【報告数の多い疾患】①感染性胃腸炎(52名) ②A群溶血性レンサ球菌咽頭炎(11名) ③突発性発しん(8名) ④手足口病(6名) ⑤水痘(5名)、ヘルパンギーナ(5名)
- 【感染性胃腸炎】報告数は52名です。定点当たり報告数は減少しました(3.04名→2.26名)。地域別にみると、二州地区6.00名、若狭地区3.00名、福井市地区2.00名、丹南地区2.00名、坂井地区1.33名の順となっています。
- 【A群溶血性レンサ球菌咽頭炎】報告数は11名です。定点当たり報告数は減少しました(0.57名→0.48名)。地域別にみると、丹南地区1.20名、坂井地区0.67名、二州地区0.67名、福井市地区0.14名の順となっています。
- 【突発性発しん】報告数は8名です。定点当たり報告数は減少しました(0.39名→0.35名)。地域別にみると、若狭地区1.00名、丹南地区0.80名、福井市地区0.29名の順となっています。
- 【手足口病】報告数は6名です。定点当たり報告数は減少しました(0.35名→0.26名)。地域別にみると、若狭地区2.00名、丹南地区0.40名の順となっています。



※ 棒グラフは福井県、折れ線グラフは全国の数値を表しています。

◎ 各疾患の動向グラフについては福井県感染症情報のホームページをご覧ください。

◆感染症週報全国版の要点

2021年第43週号(10月25日～10月31日)

発生動向総覧	＜第43週＞ヘルパンギーナの定点当たり報告数は減少したが、過去5年間の同時期と比較してかなり多い
注目すべき感染症	＜手足口病・ヘルパンギーナ＞手足口病およびヘルパンギーナの流行のピークは例年7～8月が多いが、本年の傾向は通常と異なり例年のピークをむかえる時期を過ぎた後に増加した
感染症関連情報	国内におけるSARS-CoV-2のゲノム解析／国立感染症研究所および地方衛生研究所等における全ゲノム解析により確認されたVOCs, VOIs, VUMs／病原体情報／海外感染症情報／その他
速報	＜今週は該当記事はありません＞

※ 詳細は国立感染症研究所感染症疫学センターのホームページをご覧ください。http://www.nih.go.jp/niid/ja/from-idsc.html

◆全数届出の感染症(福井県)

一類感染症：報告はありませんでした。
 二類感染症：結核（福井市1名、坂井1名）の報告がありました。
 三類感染症：報告はありませんでした。
 四類感染症：報告はありませんでした。
 五類感染症全数把握対象：報告はありませんでした。
 新型インフルエンザ等感染症：新型コロナウイルス感染症（非公表2名）の報告がありました。

類型	病名	年齢								非公表
		0～9	10～19	20～29	30～39	40～49	50～59	60以上		
二類	結核								2	
新型インフルエンザ等感染症	新型コロナウイルス感染症									2

◆福井県感染症発生動向調査

[定点報告:五類感染症(週報分)] 令和3年 第45週 令和3年11月8日(月)～令和3年11月14日(日)

定点種別 (定点数)	保健所 病名	福井市	福井	坂井	奥越	丹南	二州	若狭	計	前週	全国(44週)	
インフル エンザ* (37)	インフルエンザ (鳥インフルエンザ* を除く)										23 0.00	
小児科 (23)	RSウイルス感染症						2 0.67		2 0.09	1 0.04	795 0.25	
	咽頭結膜熱			1 0.33		1 0.20	1 0.33		3 0.13	8 0.35	367 0.12	
	A群溶血性レンサ 球菌咽頭炎	1 0.14		2 0.67		6 1.20	2 0.67		11 0.48	13 0.57	1621 0.51	
	感染性胃腸炎	14 2.00		4 1.33		10 2.00	18 6.00	6 3.00	52 2.26	70 3.04	8416 2.67	
	水痘							5 2.50	5 0.22	5 0.22	323 0.10	
	手足口病					2 0.40		4 2.00	6 0.26	8 0.35	4805 1.52	
	伝染性紅斑										33 0.01	
	突発性発しん	2 0.29					4 0.80		2 1.00	8 0.35	9 0.39	1161 0.37
	ヘルパンギー ナ	2 0.29					3 0.60		5 0.22	7 0.30	1625 0.52	
流行性耳下腺 炎						1 0.20		1 0.04		115 0.04		
眼科 (3)	急性出血性結膜 炎		*	*	*		*	*				
	流行性角結膜 炎										141 0.20	
基幹 (6)	細菌性髄膜炎									1 0.17	7 0.01	
	無菌性髄膜炎										14 0.03	
	マイコプラズマ肺 炎		*	*						1 0.17	8 0.02	
	クラミジア肺炎(オウム 病は除く)											
	感染性胃腸炎(ロ タウイルス)											
インフルエンザ (入院患者数)										0 0.00		

インフルエンザは、小児科定点+内科定点
細字は定点当たり患者数

*欄には定点はありません

◆福井県感染症発生動向調査(定点報告:五類感染症)

令和3年第45週 令和3年11月8日(月)～令和3年11月14日(日)

インフルエンザ 定点	インフルエンザ(鳥インフルエンザを除く)	小児科 定点	RSウイルス感染症	咽頭結膜熱	A群溶血性レンサ球菌咽頭炎	感染性胃腸炎	水痘	手足口病	伝染性紅斑	突発性発疹	ヘルパンギーナ	流行性耳下腺炎	眼科・基幹 定点	急性出血性結膜炎	流行性角結膜炎	細菌性髄膜炎	無菌性髄膜炎	マイコプラズマ肺炎	クラミジア肺炎(オウム病を除く)	感染性胃腸炎(ロタウイルス)	インフルエンザ(入院患者数)	
～5ヶ月		～5ヶ月	1										～5ヶ月									
～11ヶ月		～11ヶ月				1				1			～11ヶ月									
1歳		1歳	1	2		11		1		6	1		1歳									
2歳		2歳			1	10		3		1	2		2歳									
3歳		3歳		1	2	4					2		3歳									
4歳		4歳			3	5		1					4歳									
5歳		5歳			3	4		1					5歳									
6歳		6歳			1	1							6歳									
7歳		7歳				3	2						7歳									
8歳		8歳				4	3						8歳									
9歳		9歳				2							9歳									
10～14歳		10～14歳			1	3						1	10～14歳									
15～19歳		15～19歳				1							15～19歳									
20～29歳		20歳以上				3							20～29歳									
30～39歳													30～39歳									
40～49歳													40～49歳									
50～59歳													50～59歳									
60～69歳													60～69歳									
70～79歳													70歳以上									
80歳以上																						
合計		合計	2	3	11	52	5	6		8	5	1	合計									
前期計		前期計	1	8	13	70	5	8		9	7		前期計			1		1				
当期間/前期	***	当期間/前期	2	0.38	0.85	0.74	1	0.75	***	0.89	0.71	***	当期間/前期	***	***		***		***	***		
増減数		増減数	1	-5	-2	-18		-2		-1	-2	1	増減数			-1		-1				

***は前期計が"0"のとき

◆福井県感染症発生動向調査(定点報告:五類感染症月報分)

令和3年10月

[患者数:人]

	STD 定点数	性器クラミジア		性器ヘルペス		尖圭コンジローマ		淋菌感染症		合計		基幹 定点数	メチシリン 耐性黄色 ブドウ球 菌感染症	ペニシリン 耐性肺炎 球菌感 染症	薬剤耐 性緑膿 菌感 染症	合計	
		男	女	男	女	男	女	男	女	男	女						
福井市	2	2			6		1	1		3	7	2					
福井	0											0					
坂井	1							2		2		0					
奥越	0											1					
丹南	1	1								1		1					
二州	1		2								2	1					
若狭	0											1					
合計	5	3	2		6		1	3		6	9	6	4	1			5
前期計	5		4		5		1	1		1	10	6	6	3			9
当期間/前期		***	0.5		***	1.2	***	1	3	***	0.9		0.67	0.33	***		0.56
増減数		3	-2		1			2		5	-1		-2	-2			-4

[定点当たり患者数:人/定点]

	STD 定点数	性器クラミジア		性器ヘルペス		尖圭コンジローマ		淋菌感染症		合計		基幹 定点数	メチシリン 耐性黄色 ブドウ球 菌感染症	ペニシリン 耐性肺炎 球菌感 染症	薬剤耐 性緑膿 菌感 染症	合計	
		男	女	男	女	男	女	男	女	男	女						
福井市	2	1.00			3.00		0.50	0.50		1.50	3.50	2					
福井	0											0					
坂井	1							2.00		2.00		0					
奥越	0											1					
丹南	1	1.00								1.00		1					
二州	1		2.00								2.00	1					
若狭	0											1					
合計	5	0.60	0.40		1.20		0.20	0.60		1.20	1.80	6	0.67	0.17			0.83
全国10月	980	1.37	1.24	0.30	0.49	0.33	0.18	0.71	0.23	2.71	2.14	479	2.51	0.13	0.04		2.68

[年齢階層別患者数:人]

	STD	性器クラミジア		性器ヘルペス		尖圭コンジローマ		淋菌感染症		合計		基幹	メチシリン 耐性黄色 ブドウ球 菌感染症	ペニシリン 耐性肺炎 球菌感 染症	薬剤耐 性緑膿 菌感 染症	合計
		男	女	男	女	男	女	男	女	男	女					
0歳														1		1
1歳~4歳																
5歳~9歳																
10歳~14歳																
15歳~19歳		1								1						
20歳~24歳			1					2		2	1					
25歳~29歳		1	1		1					1	2					
30歳~34歳																
35歳~39歳							1				1					
40歳~44歳					1						1					
45歳~49歳					1			1		1	1		1			1
50歳~54歳													1			1
55歳~59歳		1								1						
60歳~64歳					1						1					
65歳~69歳																
70歳以上					2						2		2			2
合計		3	2		6		1	3		6	9		4	1		5
前期計			4		5		1	1		1	10		6	3		9
当期間/前期		***	0.5		***	1.2	***	1	3	***	0.9		0.67	0.33	***	0.56
増減数		3	-2		1			2		5	-1		-2	-2		-4

***は前期計が"0"のとき