

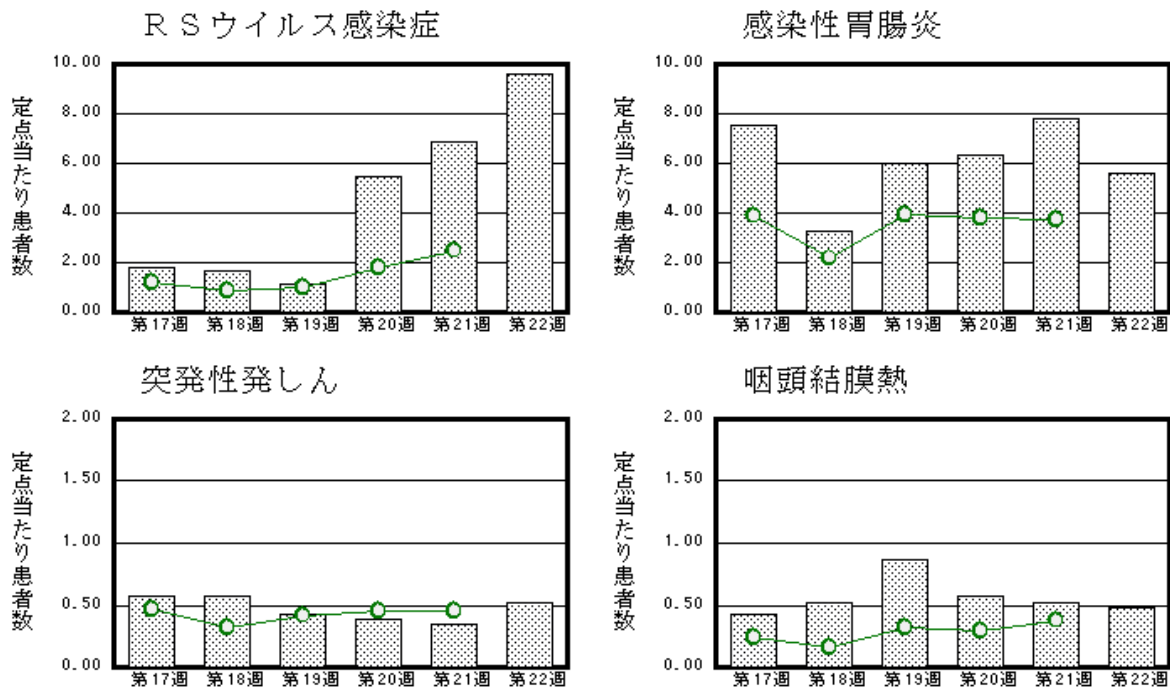
福井県感染症発生動向調査速報

<<令和3年>>

〈週報〉 第22週（令和3年5月31日～6月6日） 発行日： 令和3年6月9日
 〈月報〉 5月（令和3年5月1日～5月31日） 発行： 福井県健康福祉部保健予防課
 福井県衛生環境研究センター
 kansen@erc.pref.fukui.jp

◆注目疾患の動向

- 【今週の上位5疾患】①RSウイルス感染症221名(9.61名) ②感染性胃腸炎128名(5.57名) ③突発性発しん12名(0.52名) ④咽頭結膜熱11名(0.48名)、A群溶血性レンサ球菌咽頭炎11名(0.48名) ⑤水痘5名(0.22名) ()内は定点当たり人数
- 【報告数の多い疾患】①RSウイルス感染症(221名) ②感染性胃腸炎(128名) ③突発性発しん(12名) ④咽頭結膜熱(11名)、A群溶血性レンサ球菌咽頭炎(11名) ⑤水痘(5名)
- 【RSウイルス感染症】報告数は221名です。定点当たり報告数は増加しました(6.87名→9.61名)。地域別にみると、福井市地区16.14名、坂井地区15.33名、奥越地区10.00名、丹南地区8.20名、福井地区1.00名の順となっています。
- 【感染性胃腸炎】報告数は128名です。定点当たり報告数は減少しました(7.83名→5.57名)。地域別にみると、二州地区20.67名、福井市地区5.57名、丹南地区3.20名、坂井地区2.33名、若狭地区1.50名、福井地区1.00名の順となっています。
- 【突発性発しん】報告数は12名です。定点当たり報告数は増加しました(0.35名→0.52名)。地域別にみると、奥越地区1.00名、二州地区1.00名、若狭地区1.00名、丹南地区0.60名、坂井地区0.33名、福井市地区0.14名の順となっています。
- 【咽頭結膜熱】報告数は11名です。定点当たり報告数は減少しました(0.52名→0.48名)。地域別にみると、奥越地区1.50名、坂井地区0.67名、福井市地区0.57名、若狭地区0.50名、二州地区0.33名の順となっています。



※ 棒グラフは福井県、折れ線グラフは全国の数値を表しています。
 ◎ 各疾患の動向グラフについては福井県感染症情報のホームページをご覧ください。

◆感染症週報全国版の要点

2021年第20週(5月17日～5月23日)

発生動向総覧	<第20週>RSウイルス感染症の定点当たり報告数は2週連続で増加した
注目すべき感染症	<今週は該当記事はありません>
感染症関連情報	国内におけるSARS-CoV-2のゲノム解析/国立感染症研究所および地方衛生研究所等における全ゲノム解析により確認されたVOC、VOI/病原体情報/海外感染症情報/その他
速報	<今週は該当記事はありません>

※ 詳細は国立感染症研究所感染症疫学センターのホームページをご覧ください。http://www.nih.go.jp/niid/ja/from-idsc.html

◆全数届出の感染症(福井県)

一類感染症：報告はありませんでした。
 二類感染症：結核（福井市1名、丹南2名）の報告がありました。
 三類感染症：報告はありませんでした。
 四類感染症：報告はありませんでした。
 五類感染症全数把握対象：報告はありませんでした。
 新型インフルエンザ等感染症：新型コロナウイルス感染症（福井市7名、坂井6名、二州3名、県外在住1名）の報告がありました。

類型	病名	年齢								
		0～9	10～19	20～29	30～39	40～49	50～59	60以上	非公表	
二類	結核							1	2	
新型インフルエンザ等感染症	新型コロナウイルス感染症	1		5	3	2		1	4	1

◆福井県感染症発生動向調査

[定点報告:五類感染症(週報分)] 令和3年 第22週 令和3年5月31日(月)～令和3年6月6日(日)

定点種別 (定点数)	保健所 病名	福井市	福井	坂井	奥越	丹南	二州	若狭	計	前週	全国(21週)
インフルエンザ (37)	インフルエンザ (鳥インフルエンザを除く)										4 0.00
小児科 (23)	RSウイルス感染症	113 16.14	1 1.00	46 15.33	20 10.00	41 8.20			221 9.61	158 6.87	7818 2.49
	咽頭結膜熱	4 0.57		2 0.67	3 1.50		1 0.33	1 0.50	11 0.48	12 0.52	1182 0.38
	A群溶血性レンサ球菌咽頭炎	2 0.29		2 0.67		6 1.20		1 0.50	11 0.48	12 0.52	2030 0.65
	感染性胃腸炎	39 5.57	1 1.00	7 2.33		16 3.20	62 20.67	3 1.50	128 5.57	180 7.83	11793 3.75
	水痘	1 0.14				2 0.40	2 0.67		5 0.22		405 0.13
	手足口病										228 0.07
	伝染性紅斑										60 0.02
	突発性発しん	1 0.14		1 0.33	2 1.00	3 0.60	3 1.00	2 1.00	12 0.52	8 0.35	1403 0.45
	ヘルパンギーナ									1 0.04	300 0.10
流行性耳下腺炎										179 0.06	
眼科 (3)	急性出血性結膜炎		*	*	*		*	*			2 0.00
	流行性角結膜炎										159 0.23
基幹 (6)	細菌性髄膜炎							1 1.00	1 0.17	2 0.33	13 0.03
	無菌性髄膜炎						1 1.00		1 0.17		11 0.02
	マイコプラズマ肺炎										10 0.02
	クラミジア肺炎(オウム病は除く)		*	*							2 0.00
	感染性胃腸炎(ロタウイルス)										2 0.00
	インフルエンザ(入院患者数)										※1

インフルエンザは、小児科定点+内科定点 *欄には定点はありません
 細字は定点当たり患者数
 ※1は、2020/2021シーズンの全国の集計は第9週で終了いたしました。

◆福井県感染症発生動向調査(定点報告:五類感染症)

令和3年第22週 令和3年5月31日(月)～令和3年6月6日(日)

インフルエンザ 定点	インフルエンザ(鳥イン フルエンザを除く)	小児科 定点	RSウイ ルス感 染症	咽頭結 膜熱	A群溶 血性レ ンサ球 菌咽頭 炎	感染性 胃腸炎	水痘	手足口 病	伝染性 紅斑	突発性 発しん	ヘルペ ンギー ナ	流行性 耳下腺 炎	眼科・基幹 定点	急性出血 性結膜炎	流行性角 結膜炎	細菌性髄 膜炎	無菌性髄 膜炎	マイコプラ ズマ肺炎	クラミジア 肺炎(オウ ム病を除 く)	感染性胃 腸炎(ロタ ウイルス)	インフル エンザ(入 院患者 数)	
～5ヶ月		～5ヶ月	20			1							～5ヶ月									
～11ヶ月		～11ヶ月	23	2	1	7				2			～11ヶ月									
1歳		1歳	78	7		22				9			1歳									
2歳		2歳	51	1	3	24	1			1			2歳									
3歳		3歳	27	1	2	14							3歳									
4歳		4歳	14		1	12							4歳									
5歳		5歳	5		2	10	1						5歳									
6歳		6歳	1			7	2						6歳									
7歳		7歳	2			6							7歳									
8歳		8歳			1	5	1						8歳									
9歳		9歳				8							9歳									
10～14歳		10～14歳			1	9							10～14歳			1						
15～19歳		15～19歳				1							15～19歳									
20～29歳		20歳以上				2							20～29歳									
30～39歳													30～39歳									
40～49歳													40～49歳				1					
50～59歳													50～59歳									
60～69歳													60～69歳									
70～79歳													70歳以上									
80歳以上																						
合計		合計	221	11	11	128	5			12			合計			1	1					
前期計		前期計	158	12	12	180				8	1		前期計			2						
当期間/前期	***	当期間/前期	1.4	0.92	0.92	0.71	***	***	***	1.5		***	当期間/前期	***	***	0.5	***	***	***	***	***	
増減数		増減数	63	-1	-1	-52	5			4	-1		増減数			-1	1					

***は前期計が"0"のとき

◆福井県感染症発生動向調査(定点報告:五類感染症月報分)

令和3年5月

[患者数:人]

	STD 定点数	性器クラミジア		性器ヘルペス		尖圭コンジローマ		淋菌感染症		合計		基幹 定点数	メチン リン耐 性黄色 ブドウ 球菌感 染症	ペニシ リン耐 性肺炎 球菌感 染症	薬剤耐 性緑膿 菌感 染症	合計
		男	女	男	女	男	女	男	女	男	女					
福井市	2				3	1	2	1		2	5	2				
福井	0											0				
坂井	1											0				
奥越	0											1				
丹南	1											1				
二州	1											1				
若狭	0											1				
合計	5				3	1	2	1		2	5	6	12	1		13
前期計	5	3	2	1	4		1			4	7	6	4	2		6
当期間/前期					0.75	***	2	***	***	0.5	0.71		3	0.5	***	2.17
増減数		-3	-2	-1	-1	1	1	1		-2	-2		8	-1		7

[定点当たり患者数:人/定点]

	STD 定点数	性器クラミジア		性器ヘルペス		尖圭コンジローマ		淋菌感染症		合計		基幹 定点数	メチン リン耐 性黄色 ブドウ 球菌感 染症	ペニシ リン耐 性肺炎 球菌感 染症	薬剤耐 性緑膿 菌感 染症	合計
		男	女	男	女	男	女	男	女	男	女					
福井市	2				1.50	0.50	1.00	0.50		1.00	2.50	2				
福井	0											0				
坂井	1											0				
奥越	0											1				
丹南	1											1				
二州	1											1				
若狭	0											1				
合計	5				0.60	0.20	0.40	0.20		0.40	1.00	6	2.00	0.17		2.17
全国4月	976	1.23	1.18	0.26	0.46	0.33	0.18	0.72	0.18	2.54	2.00	478	2.40	0.15	0.02	2.57

[年齢階層別患者数:人]

	STD	性器クラミジア		性器ヘルペス		尖圭コンジローマ		淋菌感染症		合計		基幹	メチン リン耐 性黄色 ブドウ 球菌感 染症	ペニシ リン耐 性肺炎 球菌感 染症	薬剤耐 性緑膿 菌感 染症	合計
		男	女	男	女	男	女	男	女	男	女					
0歳													2			2
1歳~4歳																
5歳~9歳													2			2
10歳~14歳																
15歳~19歳																
20歳~24歳																
25歳~29歳																
30歳~34歳																
35歳~39歳						1				1						
40歳~44歳																
45歳~49歳					1		2	1		1	3		1			1
50歳~54歳					1						1		1			1
55歳~59歳																
60歳~64歳					1						1					
65歳~69歳																
70歳以上													6	1		7
合計					3	1	2	1		2	5		12	1		13
前期計		3	2	1	4		1			4	7		4	2		6
当期間/前期					0.75	***	2	***	***	0.5	0.71		3	0.5	***	2.17
増減数		-3	-2	-1	-1	1	1	1		-2	-2		8	-1		7

***は前期計が"0"のとき