

# 福井県感染症発生動向調査速報

＜＜令和3年＞＞

＜週報＞ 第5週（令和3年2月1日～2月7日）

発行日：令和3年2月10日

＜月報＞ 1月（令和3年1月1日～1月31日）

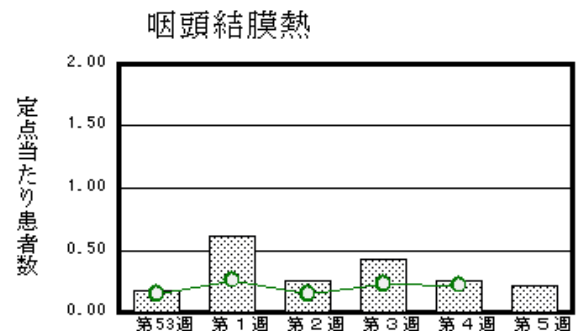
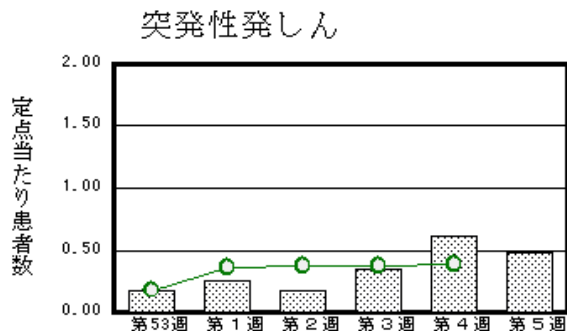
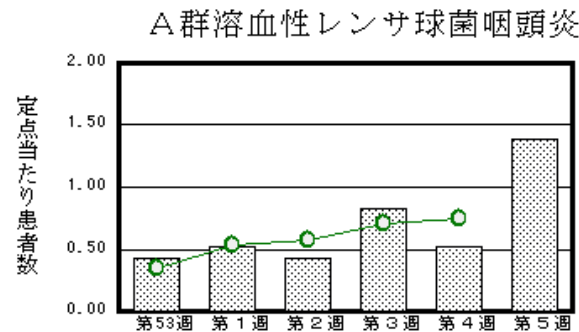
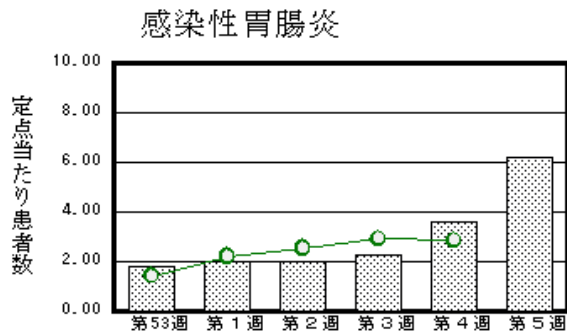
発行：福井県健康福祉部保健予防課

福井県衛生環境研究センター

kansen@erc.pref.fukui.jp

## ◆注目疾患の動向

- 【今週の上位5疾患】①感染性胃腸炎142名(6.17名) ②A群溶血性レンサ球菌咽頭炎32名(1.39名) ③突発性発しん11名(0.48名) ④咽頭結膜熱5名(0.22名) ⑤水痘3名(0.13名)  
( )内は定点当たり人数
- 【報告数の多い疾患】①感染性胃腸炎(142名) ②A群溶血性レンサ球菌咽頭炎(32名) ③突発性発しん(11名) ④咽頭結膜熱(5名) ⑤水痘(3名)
- 【感染性胃腸炎】報告数は142名です。定点当たり報告数は増加しました(3.57名→6.17名)。地域別にみると、坂井地区9.33名、福井市地区8.86名、丹南地区8.20名、二州地区2.67名、若狭地区1.00名、奥越地区0.50名の順となっています。
- 【A群溶血性レンサ球菌咽頭炎】報告数は32名です。定点当たり報告数は増加しました(0.52名→1.39名)。地域別にみると、坂井地区2.67名、丹南地区2.40名、若狭地区2.00名、福井市地区0.86名、二州地区0.67名の順となっています。
- 【突発性発しん】報告数は11名です。定点当たり報告数は減少しました(0.61名→0.48名)。地域別にみると、若狭地区1.50名、丹南地区1.20名、二州地区0.33名、福井市地区0.14名の順となっています。
- 【咽頭結膜熱】報告数は5名です。定点当たり報告数は減少しました(0.26名→0.22名)。地域別にみると、丹南地区0.40名、二州地区0.33名、福井市地区0.29名の順となっています。



※ 棒グラフは福井県、折れ線グラフは全国の数値を表しています。

◎ 各疾患の動向グラフについては福井県感染症情報のホームページをご覧ください。

## ◆感染症週報全国版の要点

2021年第3週号(1月18日～1月24日)

発生動向総覧	＜第3週＞インフルエンザの定点当たり報告数は2週連続で減少した
注目すべき感染症	＜直近の新型コロナウイルス感染症およびインフルエンザの状況＞ 新型コロナウイルス感染症は、1月29日15時現在、感染者数(死者数)は、世界で101,452,470例(2,191,027例)、194カ国・地域に広がった
感染症関連情報	◆病原体情報 病原微生物検出情報(IASR) ＜速報記事＞新型コロナウイルスSARS-CoV-2ゲノム情報による分子疫学調査(2021年1月14日現在) ◆海外感染症情報 厚生労働省検疫所(FORTH)／新型コロナウイルス感染症の検疫対応について1月13日更新 ◆その他 新型コロナウイルス感染症関連情報について／風疹に関する疫学情報(2021年1月27日現在)
速報	＜今週は該当記事はありません＞

※ 詳細は国立感染症研究所感染症疫学センターのホームページをご覧ください。http://www.nih.go.jp/niid/ja/from-idsc.html

◆全数届出の感染症(福井県)

一類感染症：報告はありませんでした。  
 二類感染症：結核（福井市1名、奥越1名、二州1名）の報告がありました。  
 三類感染症：報告はありませんでした。  
 四類感染症：報告はありませんでした。  
 五類感染症全数把握対象：報告はありませんでした。  
 指定感染症：新型コロナウイルス感染症（福井市3名、坂井2名、奥越1名、若狭1名）の報告がありました。

類型	病名	年齢							
		0～9	10～19	20～29	30～39	40～49	50～59	60以上	
二類	結核								3
指定感染症	新型コロナウイルス感染症		1	2	3			1	

◆福井県感染症発生動向調査

[定点報告:五類感染症(週報分)] 令和3年 第5週 令和3年2月1日(月)～令和3年2月7日(日)

定点種別 (定点数)	保健所 病名	福井市	福井	坂井	奥越	丹南	二州	若狭	計	前週	全国(4週)
インフルエンザ (37)	インフルエンザ (鳥インフルエンザを除く)										64 0.01
小児科 (23)	RSウイルス感染症										750 0.24
	咽頭結膜熱	2 0.29				2 0.40	1 0.33		5 0.22	6 0.26	684 0.22
	A群溶血性レンサ球菌咽頭炎	6 0.86		8 2.67		12 2.40	2 0.67	4 2.00	32 1.39	12 0.52	2353 0.75
	感染性胃腸炎	62 8.86		28 9.33	1 0.50	41 8.20	8 2.67	2 1.00	142 6.17	82 3.57	8959 2.84
	水痘					3 0.60			3 0.13	3 0.13	375 0.12
	手足口病										141 0.04
	伝染性紅斑										48 0.02
	突発性発しん	1 0.14				6 1.20	1 0.33	3 1.50	11 0.48	14 0.61	1230 0.39
	ヘルパンギーナ									3 0.13	104 0.03
流行性耳下腺炎	1 0.14							1 0.04	1 0.04	128 0.04	
眼科 (3)	急性出血性結膜炎		*	*	*		*	*			1 0.00
	流行性角結膜炎									1 0.33	128 0.18
基幹 (6)	細菌性髄膜炎									1 0.17	3 0.01
	無菌性髄膜炎										6 0.01
	マイコプラズマ肺炎		*	*							18 0.04
	クラミア肺炎(オウム病は除く)										1 0.00
	感染性胃腸炎(ロタウイルス)										2 0.00
	インフルエンザ(入院患者数)										8 0.02

インフルエンザは、小児科定点+内科定点  
細字は定点当たり患者数

\*欄には定点はありません

◆福井県感染症発生動向調査(定点報告:五類感染症)

令和3年第5週 令和3年2月1日(月)～令和3年2月7日(日)

インフルエンザ 定点	インフルエンザ(鳥イン フルエンザを除く)	小児科 定点	RSウイ ルス感 染症	咽頭結 膜熱	A群溶 血性レ ンサ球 菌咽頭 炎	感染性 胃腸炎	水痘	手足口 病	伝染性 紅斑	突発性 発しん	ヘルペ ンギー ナ	流行性 耳下腺 炎	眼科・基幹 定点	急性出血 性結膜炎	流行性角 結膜炎	細菌性髄 膜炎	無菌性髄 膜炎	マイコプラ ズマ肺炎	クラミジア 肺炎(オウ ム病を除 く)	感染性胃 腸炎(ロタ ウイルス)	インフル エンザ(入 院患者 数)	
～5ヶ月		～5ヶ月											～5ヶ月									
～11ヶ月		～11ヶ月		1		4				3			～11ヶ月									
1歳		1歳		3		31				6			1歳									
2歳		2歳			2	20	2			2			2歳									
3歳		3歳			2	15	1						3歳									
4歳		4歳		1	4	9							4歳									
5歳		5歳			3	18							5歳									
6歳		6歳			6	8						1	6歳									
7歳		7歳			3	6							7歳									
8歳		8歳			2	6							8歳									
9歳		9歳			1	4							9歳									
10～14歳		10～14歳			7	12							10～14歳									
15～19歳		15～19歳				5							15～19歳									
20～29歳		20歳以上			2	4							20～29歳									
30～39歳													30～39歳									
40～49歳													40～49歳									
50～59歳													50～59歳									
60～69歳													60～69歳									
70～79歳													70歳以上									
80歳以上																						
合 計		合 計		5	32	142	3			11		1	合 計									
前期計		前期計		6	12	82	3			14	3	1	前期計		1	1						
当期間/前期	***	当期間/前期	***	0.83	2.67	1.73	1	***	***	0.79		1	当期間/前期	***			***	***	***	***		
増減数		増減数		-1	20	60				-3	-3		増減数		-1	-1						

\*\*\*は前期計が"0"のとき

◆福井県感染症発生動向調査(定点報告:五類感染症月報分)

令和3年1月

[患者数:人]

	STD 定点数	性器クラミジア		性器ヘルペス		尖圭コンジローマ		淋菌感染症		合計		基幹 定点数	メチシリン耐性黄色ブドウ球菌感染症	ペニシリン耐性肺炎球菌感染症	薬剤耐性緑膿菌感染症	合計
		男	女	男	女	男	女	男	女	男	女					
福井市	2		1		6						7	2				
福井	0											0				
坂井	1											0				
奥越	0											1				
丹南	1											1				
二州	1											1				
若狭	0											1				
合計	5		1		6						7	6	11	1		12
前期計	5	1		2	3			1		4	3	6	12	3		15
当期間/前期			***		2	***	***		***		2.33		0.92	0.33	***	0.8
増減数		-1	1	-2	3			-1		-4	4		-1	-2		-3

[定点当たり患者数:人/定点]

	STD 定点数	性器クラミジア		性器ヘルペス		尖圭コンジローマ		淋菌感染症		合計		基幹 定点数	メチシリン耐性黄色ブドウ球菌感染症	ペニシリン耐性肺炎球菌感染症	薬剤耐性緑膿菌感染症	合計
		男	女	男	女	男	女	男	女	男	女					
福井市	2		0.50		3.00						3.50	2				
福井	0											0				
坂井	1											0				
奥越	0											1				
丹南	1											1				
二州	1											1				
若狭	0											1				
合計	5		0.20		1.20						1.40	6	1.83	0.17		2.00
全国12月	977	1.23	1.13	0.29	0.47	0.29	0.17	0.59	0.16	2.40	1.93	477	2.54	0.13	0.02	2.69

[年齢階層別患者数:人]

	STD	性器クラミジア		性器ヘルペス		尖圭コンジローマ		淋菌感染症		合計		基幹	メチシリン耐性黄色ブドウ球菌感染症	ペニシリン耐性肺炎球菌感染症	薬剤耐性緑膿菌感染症	合計
		男	女	男	女	男	女	男	女	男	女					
0歳																
1歳~4歳																
5歳~9歳																
10歳~14歳																
15歳~19歳																
20歳~24歳			1								1					
25歳~29歳																
30歳~34歳					1						1					
35歳~39歳					1						1					
40歳~44歳																
45歳~49歳					1						1					
50歳~54歳					1						1					
55歳~59歳																
60歳~64歳																
65歳~69歳																
70歳以上					2						2		11	1		12
合計			1		6						7		11	1		12
前期計		1		2	3			1		4	3		12	3		15
当期間/前期			***		2	***	***		***		2.33		0.92	0.33	***	0.8
増減数		-1	1	-2	3			-1		-4	4		-1	-2		-3

\*\*\*は前期計が"0"のとき