

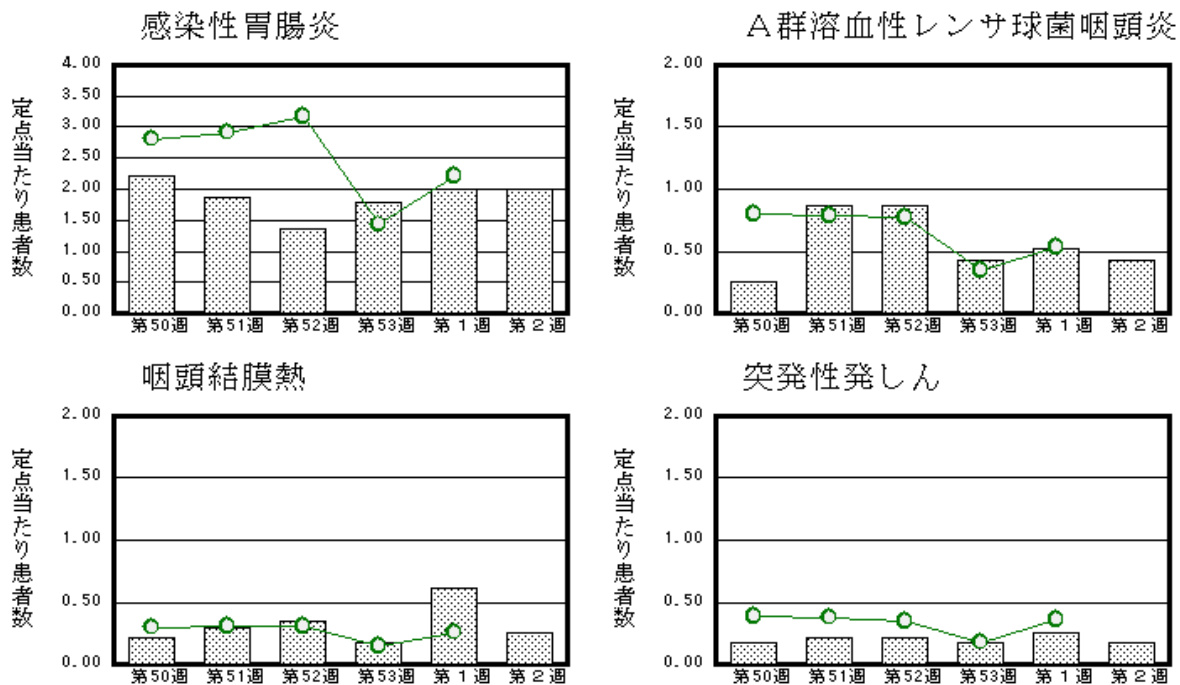
福井県感染症発生動向調査速報

＜＜令和3年＞＞

＜週報＞ 第2週（令和3年1月11日～1月17日） 発行日：令和3年1月20日
 ＜月報＞ 12月（令和2年12月1日～12月31日） 発行：福井県健康福祉部保健予防課
 福井県衛生環境研究センター
 kansen@erc.pref.fukui.jp

◆注目疾患の動向

- 【今週の上位5疾患】①感染性胃腸炎46名(2.00名) ②A群溶血性レンサ球菌咽頭炎10名(0.43名) ③咽頭結膜熱6名(0.26名) ④突発性発しん4名(0.17名) ⑤水痘2名(0.09名) ()内は定点当たり人数
- 【報告数の多い疾患】①感染性胃腸炎(46名) ②A群溶血性レンサ球菌咽頭炎(10名) ③咽頭結膜熱(6名) ④突発性発しん(4名) ⑤水痘(2名)
- 【感染性胃腸炎】報告数は46名です。定点当たり報告数は変動ありませんでした(2.00名→2.00名)。地域別にみると、丹南地区4.20名、福井市地区1.86名、二州地区1.67名、若狭地区1.50名、奥越地区1.00名、坂井地区0.67名の順となっています。
- 【A群溶血性レンサ球菌咽頭炎】報告数は10名です。定点当たり報告数は減少しました(0.52名→0.43名)。地域別にみると、若狭地区1.50名、坂井地区0.67名、奥越地区0.50名、福井市地区0.43名、二州地区0.33名の順となっています。
- 【咽頭結膜熱】報告数は6名です。定点当たり報告数は減少しました(0.61名→0.26名)。地域別にみると、丹南地区0.80名、奥越地区0.50名、福井市地区0.14名の順となっています。
- 【突発性発しん】報告数は4名です。定点当たり報告数は減少しました(0.26名→0.17名)。地域別にみると、二州地区0.67名、若狭地区0.50名、丹南地区0.20名の順となっています。



※ 棒グラフは福井県、折れ線グラフは全国の数値を表しています。
 ◎ 各疾患の動向グラフについては福井県感染症情報のホームページをご覧ください。

◆感染症週報全国版の要点 2020年第52・53週合併号(12月21日～1月3日)

発生動向総覧	＜第52・53週＞RSウイルス感染症の定点当たり報告数は第49週以降増加が続いていたが、第53週では減少した
注目すべき感染症	＜直近の新型コロナウイルス感染症およびインフルエンザの状況＞新型コロナウイルス感染症は、1月8日15時現在、感染者数(死亡者数)は、世界で88,040,978例(1,898,713例)、193カ国・地域に広がった
感染症関連情報	◆病原体情報 病原微生物検出情報(IASR)＜速報記事＞(12/28更新)新宿区繁華街におけるいわゆる「接待を伴う飲食店」における新型コロナウイルス感染症の感染リスクに関する調査研究(中間報告)／COVID-19レジストリデータを用いた新型コロナウイルス感染症における年齢別症例致命割合について◆海外感染症情報 厚生労働省検疫所(FORTH)黄熱-セネガル／黄熱-ギニア◆その他 新型コロナウイルス感染症関連情報について／破傷風とは／風疹に関する疫学情報(2021年1月7日現在)
速報	＜今週は該当記事はありません＞

※ 詳細は国立感染症研究所感染症疫学センターのホームページをご覧ください。http://www.nih.go.jp/niid/ja/from-idsc.html

◆全数届出の感染症(福井県)

一類感染症：報告はありませんでした。
 二類感染症：報告はありませんでした。
 三類感染症：報告はありませんでした。
 四類感染症：報告はありませんでした。
 五類感染症全数把握対象：報告はありませんでした。
 指定感染症：新型コロナウイルス感染症（福井市12名、坂井30名、丹南3名、二州4名、若狭1名）の報告がありました。

類型	病名	年齢							
		0～9	10～19	20～29	30～39	40～49	50～59	60以上	非公表
指定感染症	新型コロナウイルス感染症			3	1	7	3	34	2

◆福井県感染症発生動向調査

[定点報告：五類感染症(週報分)] 令和3年 第2週 令和3年1月11日(月)～令和3年1月17日(日)

定点種別 (定点数)	保健所 病名	福井県								計	前週	全国(1週)
		福井市	福井	坂井	奥越	丹南	二州	若狭				
インフルエンザ [*] (37)	インフルエンザ (鳥インフルエンザ [*] を除く)											73 0.01
小児科 (23)	RSウイルス感染症											257 0.08
	咽頭結膜熱	1 0.14			1 0.50	4 0.80			6 0.26	14 0.61	826 0.26	
	A群溶血性レンサ球菌咽頭炎	3 0.43		2 0.67	1 0.50		1 0.33	3 1.50	10 0.43	12 0.52	1670 0.53	
	感染性胃腸炎	13 1.86		2 0.67	2 1.00	21 4.20	5 1.67	3 1.50	46 2.00	46 2.00	6936 2.22	
	水痘			1 0.33		1 0.20			2 0.09	6 0.26	588 0.19	
	手足口病										164 0.05	
	伝染性紅斑										40 0.01	
	突発性発しん					1 0.20	2 0.67	1 0.50	4 0.17	6 0.26	1115 0.36	
	ヘルパンギーナ									1 0.04	69 0.02	
流行性耳下腺炎									1 0.04	102 0.03		
眼科 (3)	急性出血性結膜炎		*	*	*		*	*			3 0.00	
	流行性角結膜炎										158 0.23	
基幹 (6)	細菌性髄膜炎										8 0.02	
	無菌性髄膜炎										8 0.02	
	マイコプラズマ肺炎		*	*							22 0.05	
	クラミジア肺炎(オウム病は除く)											
	感染性胃腸炎(ロタウイルス)										4 0.01	
	インフルエンザ(入院患者数)										6 0.01	

インフルエンザは、小児科定点+内科定点
 細字は定点当たり患者数

*欄には定点はありません

◆福井県感染症発生動向調査(定点報告:五類感染症)

令和3年第2週 令和3年1月11日(月)～令和3年1月17日(日)

インフルエンザ 定点	インフルエンザ(鳥イン フルエンザを除く)	小児科 定点	RSウイ ルス感 染症	咽頭結 膜熱	A群溶 血性レ ンサ球 菌咽頭 炎	感染性 胃腸炎	水痘	手足口 病	伝染性 紅斑	突発性 発しん	ヘルペ ンギー ナ	流行性 耳下腺 炎	眼科・基幹 定点	急性出血 性結膜炎	流行性角 結膜炎	細菌性髄 膜炎	無菌性髄 膜炎	マイコプラ ズマ肺炎	クラミジア 肺炎(オウ ム病を除 く)	感染性胃 腸炎(ロタ ウイルス)	インフル エンザ(入 院患者 数)	
～5ヶ月		～5ヶ月		1									～5ヶ月									
～11ヶ月		～11ヶ月		1		6				3			～11ヶ月									
1歳		1歳		4		8				1			1歳									
2歳		2歳			1	11							2歳									
3歳		3歳			1	5							3歳									
4歳		4歳			1	6							4歳									
5歳		5歳			2	1							5歳									
6歳		6歳			3	2	1						6歳									
7歳		7歳			1	2							7歳									
8歳		8歳			1	1	1						8歳									
9歳		9歳				1							9歳									
10～14歳		10～14歳				2							10～14歳									
15～19歳		15～19歳				1							15～19歳									
20～29歳		20歳以上											20～29歳									
30～39歳													30～39歳									
40～49歳													40～49歳									
50～59歳													50～59歳									
60～69歳													60～69歳									
70～79歳													70歳以上									
80歳以上																						
合 計		合 計		6	10	46	2			4			合 計									
前期計		前期計		14	12	46	6			6	1	1	前期計									
当期間/前期	***	当期間/前期	***	0.43	0.83	1	0.33	***	***	0.67			当期間/前期	***	***	***	***	***	***	***	***	
増減数		増減数		-8	-2		-4			-2	-1	-1	増減数									

***は前期計が"0"のとき

◆福井県感染症発生動向調査(定点報告:五類感染症月報分)

令和2年12月

[患者数:人]

	STD 定点数	性器クラミジア		性器ヘルペス		尖圭コンジローマ		淋菌感染症		合計		基幹 定点数	メチシリン耐性黄色ブドウ球菌感染症	ペニシリン耐性肺炎球菌感染症	薬剤耐性緑膿菌感染症	合計		
		男	女	男	女	男	女	男	女	男	女							
福井市	2	1		1	3			1		3	3	2	/					
福井	0											0						
坂井	1			1						1		0						
奥越	0											1						
丹南	1											1						
二州	1											1						
若狭	0											1						
合計	5	1		2	3			1		4	3	6		12	3			15
前期計	5		1		4			1		1	5	6	17	6			23	
当期間/前期		***		***	0.75	***	***	1	***	4	0.6		0.71	0.5	***		0.65	
増減数		1	-1	2	-1					3	-2		-5	-3			-8	

[定点当たり患者数:人/定点]

	STD 定点数	性器クラミジア		性器ヘルペス		尖圭コンジローマ		淋菌感染症		合計		基幹 定点数	メチシリン耐性黄色ブドウ球菌感染症	ペニシリン耐性肺炎球菌感染症	薬剤耐性緑膿菌感染症	合計		
		男	女	男	女	男	女	男	女	男	女							
福井市	2	0.50		0.50	1.50			0.50		1.50	1.50	2	/					
福井	0											0						
坂井	1			1.00						1.00		0						
奥越	0											1						
丹南	1											1						
二州	1											1						
若狭	0											1						
合計	5	0.20		0.40	0.60			0.20		0.80	0.60	6		2.00	0.50			2.50
全国12月	977	1.23	1.13	0.29	0.47	0.29	0.17	0.59	0.16	2.40	1.93	477	2.54	0.13	0.02		2.69	

[年齢階層別患者数:人]

	STD	性器クラミジア		性器ヘルペス		尖圭コンジローマ		淋菌感染症		合計		基幹	メチシリン耐性黄色ブドウ球菌感染症	ペニシリン耐性肺炎球菌感染症	薬剤耐性緑膿菌感染症	合計
		男	女	男	女	男	女	男	女	男	女					
0歳													1			1
1歳~4歳													1	1		2
5歳~9歳																
10歳~14歳																
15歳~19歳																
20歳~24歳																
25歳~29歳				2						2						
30歳~34歳		1						1		2						
35歳~39歳																
40歳~44歳																
45歳~49歳					1						1					
50歳~54歳					2						2					
55歳~59歳																
60歳~64歳																
65歳~69歳													1			1
70歳以上													9	2		11
合計		1		2	3			1		4	3		12	3		15
前期計			1		4			1		1	5		17	6		23
当期間/前期		***		***	0.75	***	***	1	***	4	0.6		0.71	0.5	***	0.65
増減数		1	-1	2	-1					3	-2		-5	-3		-8

***は前期計が"0"のとき