

# 福井県感染症発生動向調査速報

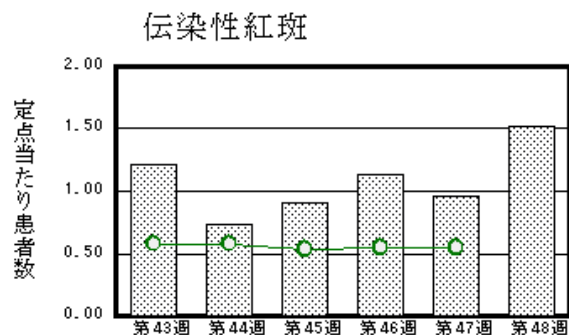
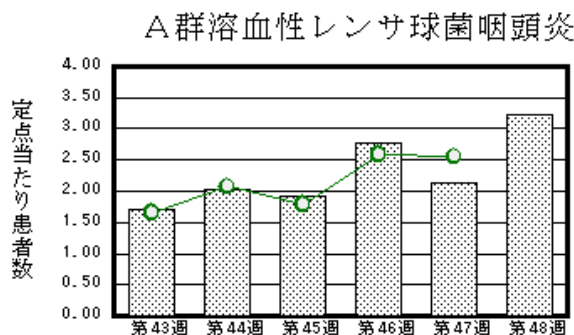
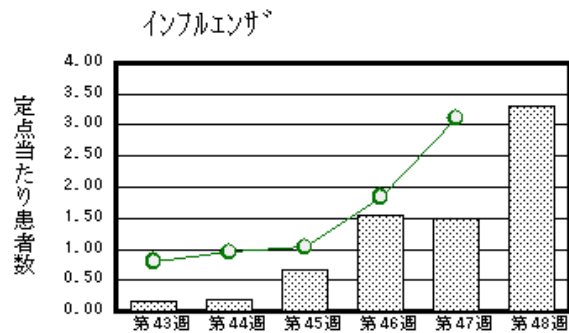
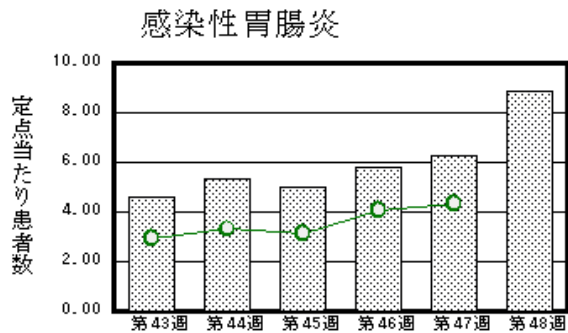
<<令和元年>>

<週報> 第48週 (令和元年11月25日～12月1日)  
 <月報> 11月 (令和元年11月1日～11月30日)

発行日: 令和元年12月4日  
 発行: 福井県健康福祉部保健予防課  
 福井県衛生環境研究センター  
 kansan@erc.pref.fukui.jp

## ◆注目疾患の動向

- 【今週の上位5疾患】①感染性胃腸炎204名(8.87名) ②インフルエンザ122名(3.30名) ③A群溶血性レンサ球菌咽頭炎74名(3.22名) ④伝染性紅斑35名(1.52名) ⑤咽頭結膜熱29名(1.26名) ( )内は定点当たり人数
- 【報告数の多い疾患】①感染性胃腸炎(204名) ②インフルエンザ(122名) ③A群溶血性レンサ球菌咽頭炎(74名) ④伝染性紅斑(35名) ⑤咽頭結膜熱(29名)
- 【感染性胃腸炎】報告数は204名です。定点当たり報告数は増加しました(6.30名→8.87名)。地域別にみると、二州地区24.67名、丹南地区10.20名、福井市地区8.00名、福井地区4.00名、坂井地区4.00名、奥越地区2.00名、若狭地区1.50名の順となっています。
- 【インフルエンザ】報告数は122名です。定点当たり報告数は増加しました(1.49名→3.30名)。地域別に見ると、若狭地区12.67名、奥越地区7.33名、福井市地区4.18名、坂井地区1.60名、二州地区0.60名、福井地区0.50名、丹南地区0.50名の順となっています。
- 【A群溶血性レンサ球菌咽頭炎】報告数は74名です。定点当たり報告数は増加しました(2.13名→3.22名)。地域別にみると、奥越地区10.50名、丹南地区4.20名、坂井地区2.67名、福井市地区2.43名、若狭地区1.50名、福井地区1.00名、二州地区1.00名の順となっています。
- 【伝染性紅斑】報告数は35名です。定点当たり報告数は増加しました(0.96名→1.52名)。地域別に見ると、若狭地区7.50名、坂井地区2.33名、奥越地区2.00名、福井市地区1.00名、丹南地区0.40名の順となっています。



※ 棒グラフは福井県、折れ線グラフは全国の数値を表しています。  
 ◎ 各疾患の動向グラフについては福井県感染症情報のホームページをご覧ください。

## ◆感染症週報全国版の要点

2019年第46週 (11月11日～11月17日)

発生動向総覧	<第46週> インフルエンザの定点当たり報告数は第43週以降増加が続いており、過去5年間の同時期と比較してかなり多い
注目すべき感染症	<今週は該当記事はありません>
感染症関連情報	◆海外感染症情報 ジカウイルス-フランス/中東呼吸器症候群コロナウイルス(MERS-CoV)-アラブ首長国連邦/オーストラリアにおける麻疹の流行にかかる情報/エボラウイルス病-コンゴ民主共和国(更新45)/黄熱-ナイジェリア ◆その他 Bウイルス病とは/風疹急増に関する緊急情報(2019年11月20日現在)
速報	<今週は該当記事はありません>

※ 詳細は国立感染症研究所感染症疫学センターのホームページをご覧ください。 <http://www.nih.go.jp/niid/ja/from-idsc.html>

◆全数届出の感染症(福井県)

- 1 類感染症：報告はありませんでした。
- 2 類感染症：結核（福井市2名）の報告がありました。
- 3 類感染症：報告はありませんでした。
- 4 類感染症：報告はありませんでした。
- 5 類感染症全数把握対象：カルバペネム耐性腸内細菌科細菌感染症（福井市1名）、百日咳（丹南1名）の報告がありました。

類型	病名	年齢							
		0～9	10～19	20～29	30～39	40～49	50～59	60以上	
2類	結核								2
5類	カルバペネム耐性腸内細菌科細菌感染症								1
	百日咳		1						

◆福井県感染症発生動向調査

[定点報告:五類感染症(週報分)] 令和元年 第48週 令和元年11月25日(月)～令和元年12月1日(日)

定点種別 (定点数)	保健所 病名	福井市		福井		坂井		奥越		丹南		二州		若狭		計		前週		全国(47週)	
		患者数	割合	患者数	割合	患者数	割合	患者数	割合	患者数	割合	患者数	割合	患者数	割合	患者数	割合	患者数	割合	患者数	割合
小児科 (23)	インフルエンザ* (鳥インフルエンザ*を除く)	46	4.18	1	0.50	8	1.60	22	7.33	4	0.50	3	0.60	38	12.67	122	3.30	55	1.49	15390	3.11
	RSウイルス感染症					1	0.33	5	2.50			5	1.67	1	0.50	12	0.52	3	0.13	1608	0.51
	咽頭結膜熱	6	0.86			3	1.00			10	2.00	3	1.00	7	3.50	29	1.26	19	0.83	1752	0.55
	A群溶血性レンサ球菌咽頭炎	17	2.43	1	1.00	8	2.67	21	10.50	21	4.20	3	1.00	3	1.50	74	3.22	49	2.13	8085	2.55
	感染性胃腸炎	56	8.00	4	4.00	12	4.00	4	2.00	51	10.20	74	24.67	3	1.50	204	8.87	145	6.30	13662	4.32
	水痘	1	0.14					1	0.50			7	2.33			9	0.39	7	0.30	1382	0.44
	手足口病	5	0.71							4	0.80	1	0.33			10	0.43	17	0.74	3353	1.06
	伝染性紅斑	7	1.00			7	2.33	4	2.00	2	0.40			15	7.50	35	1.52	22	0.96	1756	0.55
	突発性発しん	5	0.71			1	0.33			1	0.20	3	1.00			10	0.43	10	0.43	1110	0.35
	ヘルパンギーナ					2	0.67			5	1.00	1	0.33			8	0.35	9	0.39	445	0.14
眼科 (3)	流行性耳下腺炎																	1	0.04	221	0.07
	急性出血性結膜炎																			5	0.01
基幹 (6)	流行性角結膜炎			*	*	*				*	*									349	0.50
	細菌性髄膜炎											1	1.00			1	0.17			6	0.01
	無菌性髄膜炎																			15	0.03
	マイコプラズマ肺炎	1	0.50													1	0.17	1	0.17	243	0.51
	クラミジア肺炎(オウム病は除く)			*	*															1	0.00
	感染性胃腸炎(ロタウイルス)																			4	0.01
インフルエンザ(入院患者数)																		1	0.17	159	0.34

インフルエンザは、小児科定点+内科定点  
細字は定点当たり患者数

\*欄には定点はありません

◆福井県感染症発生動向調査(定点報告:五類感染症)

令和元年第48週 令和元年11月25日(月)～令和元年12月1日(日)

インフルエンザ 定点	インフルエンザ(鳥イン フルエンザを除く)	小児科 定点	RSウイ ルス感 染症	咽頭結 膜熱	A群溶 血性レ ンサ球 菌咽頭 炎	感染性 胃腸炎	水痘	手足口 病	伝染性 紅斑	突発性 発しん	ヘルパ ンギー ナ	流行性 耳下腺 炎	眼科・基幹 定点	急性出血 性結膜炎	流行性角 結膜炎	細菌性髄 膜炎	無菌性髄 膜炎	マイコプラ ズマ肺炎	クラミジア 肺炎(オウ ム病を除 く)	感染性胃 腸炎(ロタ ウイルス)	インフル エンザ(入 院患者 数)	
～5ヶ月		～5ヶ月	3			3							～5ヶ月									
～11ヶ月	3	～11ヶ月	2	2		4	2			3			～11ヶ月									
1歳	5	1歳	3	7	1	47	1	4	2	7	2		1歳									
2歳	5	2歳	2	2	5	34		2	2		1		2歳									
3歳	4	3歳	2	6	4	22			1		1		3歳									
4歳	7	4歳		4	11	22		2	6		3		4歳									
5歳	10	5歳		1	12	19			8		1		5歳									
6歳	15	6歳		3	9	10	1	1	6				6歳									
7歳	1	7歳		2	14	9	2	1	2				7歳									
8歳	13	8歳		2	9	9			3				8歳									
9歳	19	9歳			2	4	1		3				9歳									
10～14歳	17	10～14歳			3	12	2		1				10～14歳									
15～19歳	3	15～19歳				3							15～19歳					1				
20～29歳	3	20歳以上			4	6			1				20～29歳									
30～39歳	6												30～39歳									
40～49歳	7												40～49歳			1						
50～59歳	2												50～59歳									
60～69歳	1												60～69歳									
70～79歳	1												70歳以上									
80歳以上																						
合計	122	合計	12	29	74	204	9	10	35	10	8		合計			1		1				
前期計	55	前期計	3	19	49	145	7	17	22	10	9	1	前期計					1				1
当期間/前期	2.22	当期間/前期	4	1.53	1.51	1.41	1.29	0.59	1.59	1	0.89		当期間/前期	***	***	***	***	1	***	***		
増減数	67	増減数	9	10	25	59	2	-7	13		-1	-1	増減数			1						-1

\*\*\*は前期計が"0"のとき

◆福井県感染症発生動向調査(定点報告:五類感染症月報分)

令和元年11月

[患者数:人]

	STD 定点数	性器クラミジア		性器ヘルペス		尖圭コンジローマ		淋菌感染症		合計		基幹 定点数	メチシリン 耐性黄色 ブドウ 球菌感 染症	ペニシ リン耐 性肺炎 球菌感 染症	薬剤耐 性緑膿 菌感 染症	合計	
		男	女	男	女	男	女	男	女	男	女						
福井市	2		1		5		2				8	2					
福井	0											0					
坂井	1											0					
奥越	0											1					
丹南	1	1								1		1					
二州	1		1		1						2	1					
若狭	0											1					
合計	5	1	2		6		2			1	10	6	19	7			26
前期計	5	2	1		6	2				4	7	6	21	8			29
当期間/前期		0.5	2	***	1		***	***	***	0.25	1.43		0.9	0.88	***		0.9
増減数		-1	1			-2	2			-3	3		-2	-1			-3

[定点当たり患者数:人/定点]

	STD 定点数	性器クラミジア		性器ヘルペス		尖圭コンジローマ		淋菌感染症		合計		基幹 定点数	メチシリン 耐性黄色 ブドウ 球菌感 染症	ペニシ リン耐 性肺炎 球菌感 染症	薬剤耐 性緑膿 菌感 染症	合計	
		男	女	男	女	男	女	男	女	男	女						
福井市	2		0.50		2.50		1.00				4.00	2					
福井	0											0					
坂井	1											0					
奥越	0											1					
丹南	1	1.00								1.00		1					
二州	1		1.00		1.00						2.00	1					
若狭	0											1					
合計	5	0.20	0.40		1.20		0.40			0.20	2.00	6	3.17	1.17			4.33
全国10月	976	1.35	1.23	0.34	0.51	0.38	0.19	0.54	0.14	2.61	2.07	477	2.86	0.33	0.03		3.22

[年齢階層別患者数:人]

	STD	性器クラミジア		性器ヘルペス		尖圭コンジローマ		淋菌感染症		合計		基幹	メチシリン 耐性黄色 ブドウ 球菌感 染症	ペニシ リン耐 性肺炎 球菌感 染症	薬剤耐 性緑膿 菌感 染症	合計
		男	女	男	女	男	女	男	女	男	女					
0歳													1			1
1歳～4歳													1	2		3
5歳～9歳																
10歳～14歳																
15歳～19歳			1								1					
20歳～24歳							1				1					
25歳～29歳					2						2					
30歳～34歳		1					1			1	1			1		1
35歳～39歳			1								1					
40歳～44歳																
45歳～49歳																
50歳～54歳					1						1		1			1
55歳～59歳																
60歳～64歳													3			3
65歳～69歳					2						2					
70歳以上					1						1		13	4		17
合計		1	2		6		2			1	10		19	7		26
前期計		2	1		6	2				4	7		21	8		29
当期間/前期		0.5	2	***	1		***	***	***	0.25	1.43		0.9	0.88	***	0.9
増減数		-1	1			-2	2			-3	3		-2	-1		-3

\*\*\*は前期計が"0"のとき