

福井県感染症発生動向調査速報

<<令和元年>>

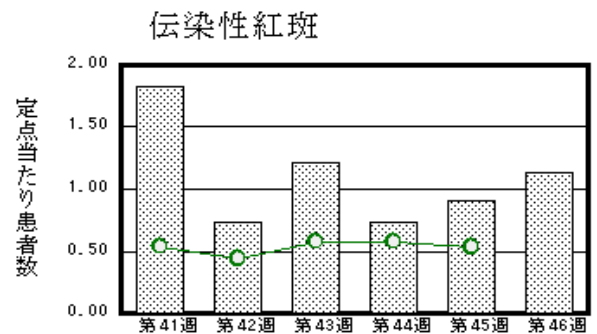
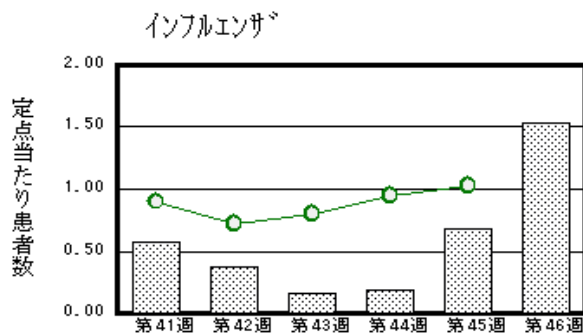
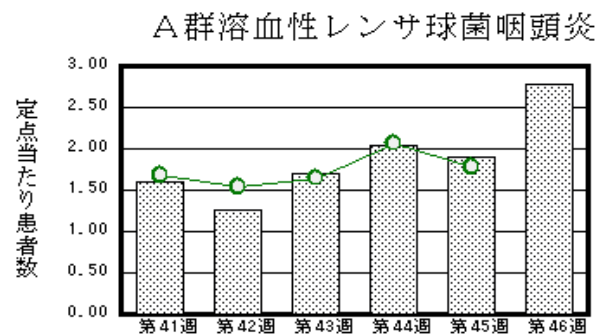
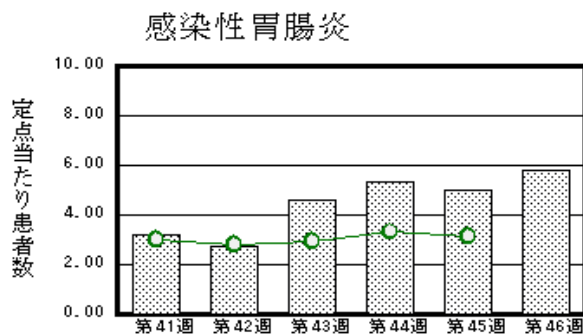
<週報> 第46週 (令和元年11月11日～11月17日)

発行日： 令和元年11月20日

発行： 福井県健康福祉部保健予防課
福井県衛生環境研究センター
kansens@erc.pref.fukui.jp

◆注目疾患の動向

- 【今週の上位5疾患】①感染性胃腸炎134名(5.83名) ②A群溶血性レンサ球菌咽頭炎64名(2.78名) ③インフルエンザ57名(1.54名) ④伝染性紅斑26名(1.13名) ⑤咽頭結膜熱23名(1.00名) ()内は定点当たり人数
- 【報告数の多い疾患】①感染性胃腸炎(134名) ②A群溶血性レンサ球菌咽頭炎(64名) ③インフルエンザ(57名) ④伝染性紅斑(26名) ⑤咽頭結膜熱(23名)
- 【感染性胃腸炎】報告数は134名です。定点当たり報告数は増加しました(5.00名→5.83名)。地域別にみると、二州地区14.00名、丹南地区6.60名、福井市地区6.00名、坂井地区4.00名、若狭地区2.00名、奥越地区0.50名の順となっています。
- 【A群溶血性レンサ球菌咽頭炎】報告数は64名です。定点当たり報告数は増加しました(1.91名→2.78名)。地域別にみると、奥越地区7.00名、若狭地区3.50名、丹南地区3.20名、二州地区3.00名、福井市地区2.29名、坂井地区0.67名の順となっています。
- 【インフルエンザ】報告数は57名です。定点当たり報告数は増加しました(0.68名→1.54名)。地域別に見ると、奥越地区9.00名、福井市地区1.09名、坂井地区1.00名、丹南地区1.00名、二州地区0.60名、福井地区0.50名、若狭地区0.33名の順となっています。
- 【伝染性紅斑】報告数は26名です。定点当たり報告数は増加しました(0.91名→1.13名)。地域別に見ると、奥越地区3.50名、坂井地区3.00名、若狭地区3.00名、二州地区0.33名、福井市地区0.29名、丹南地区0.20名の順となっています。



※ 棒グラフは福井県、折れ線グラフは全国の数値を表しています。

◎ 各疾患の動向グラフについては福井県感染症情報のホームページをご覧ください。

◆感染症週報全国版の要点

2019年第44週(10月28日～11月3日)

発生動向総覧	<第44週> 伝染性紅斑の定点当たり報告数は横ばいであったが、過去5年間の同時期と比較してやや多い
注目すべき感染症	<インフルエンザ> 沖縄県の流行による全国での定点当たり報告数の増加が第37～38週にみられたが、沖縄県の減少と共に第39週以降は減少傾向となり、第43週以降は再び増加傾向となっている
感染症関連情報	◆病原体情報 <速報記事> 宇和島保健所管内のD病院におけるインフルエンザA型の集団発生に伴う抗インフルエンザウイルス薬剤耐性株の検出について/2019/20シーズン初め(2019年9月上旬)に分離されたA(H1N1)pdm09ウイルス、AH3亜型インフルエンザウイルスおよびB型インフルエンザウイルス(ビクトリア系統)の性状—三重県 ◆海外感染症情報 伝播型ワクチン由来ポリオウイルス1型—フィリピン/麻疹—レバノン ◆その他 風疹急増に関する緊急情報(2019年11月6日現在)
速報	<今週は該当記事はありません>

※ 詳細は国立感染症研究所感染症疫学センターのホームページをご覧ください。 <http://www.nih.go.jp/niid/ja/from-idsc.html>

◆全数届出の感染症(福井県)

- 1 類感染症：報告はありませんでした。
- 2 類感染症：結核（坂井1名）の報告がありました。
- 3 類感染症：腸管出血性大腸菌感染症（坂井1名、丹南1名）の報告がありました。
- 4 類感染症：報告はありませんでした。
- 5 類感染症全数把握対象：劇症型溶血性レンサ球菌感染症（福井市1名）ジアルジア症（奥越1名）百日咳（福井市1名、二州1名）の報告がありました。

類型	病名	年齢						
		0～9	10～19	20～29	30～39	40～49	50～59	60以上
2類	結核			1				
3類	腸管出血性大腸菌感染症	1						1
5類	劇症型溶血性レンサ球菌感染症							1
	ジアルジア症					1		
	百日咳	2						

◆福井県感染症発生動向調査

[定点報告:五類感染症(週報分)] 令和元年 第46週 令和元年11月11日(月)～令和元年11月17日(日)

定点種別 (定点数)	保健所 病名	福井市	福井	坂井	奥越	丹南	二州	若狭	計	前週	全国(45週)
インフルエンザ ¹ (37)	インフルエンザ (鳥インフルエンザ ² を除く)	12 1.09	1 0.50	5 1.00	27 9.00	8 1.00	3 0.60	1 0.33	57 1.54	25 0.68	5084 1.03
小児科 (23)	RSウイルス感染症	1 0.14		1 0.33	2 1.00	1 0.20	5 1.67	2 1.00	12 0.52	14 0.61	2090 0.66
	咽頭結膜熱	3 0.43		2 0.67	2 1.00	7 1.40	1 0.33	8 4.00	23 1.00	23 1.00	1247 0.39
	A群溶血性レンサ球菌咽頭炎	16 2.29		2 0.67	14 7.00	16 3.20	9 3.00	7 3.50	64 2.78	44 1.91	5627 1.78
	感染性胃腸炎	42 6.00		12 4.00	1 0.50	33 6.60	42 14.00	4 2.00	134 5.83	115 5.00	9962 3.15
	水痘	2 0.29		2 0.67					4 0.17	3 0.13	1035 0.33
	手足口病	2 0.29			1 0.50		3 1.00	4 2.00	10 0.43	17 0.74	4320 1.36
	伝染性紅斑	2 0.29		9 3.00	7 3.50	1 0.20	1 0.33	6 3.00	26 1.13	21 0.91	1674 0.53
	突発性発しん	2 0.29			1 0.50	3 0.60	2 0.67	1 0.50	9 0.39	4 0.17	1038 0.33
	ヘルパンギーナ	1 0.14		5 1.67	2 1.00	7 1.40	1 0.33		16 0.70	14 0.61	668 0.21
	流行性耳下腺炎										216 0.07
眼科 (3)	急性出血性結膜炎		*	*	*		*	*			4 0.01
	流行性角結膜炎					1 1.00			1 0.33	2 0.67	418 0.60
基幹 (6)	細菌性髄膜炎										10 0.02
	無菌性髄膜炎										20 0.04
	マイコプラズマ肺炎		*	*						1 0.17	209 0.44
	クラミア肺炎(オウム病は除く)										
	感染性胃腸炎(ロタウイルス)										3 0.01
	インフルエンザ (入院患者数)	1 0.50							1 0.17		71 0.15

インフルエンザは、小児科定点+内科定点
細字は定点当たり患者数

*欄には定点はありません

◆福井県感染症発生動向調査(定点報告:五類感染症)

令和元年第46週 令和元年11月11日(月)～令和元年11月17日(日)

インフルエンザ 定点	インフルエンザ(鳥イン フルエンザを除く)	小児科 定点	RSウイ ルス感 染症	咽頭結 膜熱	A群溶 血性レ ンサ球 菌咽頭 炎	感染性 胃腸炎	水痘	手足口 病	伝染性 紅斑	突発性 発しん	ヘルパ ンギー ナ	流行性 耳下腺 炎	眼科・基幹 定点	急性出血 性結膜炎	流行性角 結膜炎	細菌性髄 膜炎	無菌性髄 膜炎	マイコプラ ズマ肺炎	クラミジア 肺炎(オウ ム病を除 く)	感染性胃 腸炎(ロタ ウイルス)	インフル エンザ(入 院患者 数)	
～5ヶ月		～5ヶ月	3										～5ヶ月									
～11ヶ月	1	～11ヶ月	7	1		8		1		4	1		～11ヶ月									
1歳	2	1歳	1	8	2	27	1	3	1	3	6		1歳									
2歳		2歳	1	5	5	21	1	3		1	3		2歳									
3歳	1	3歳		1	7	12		3	4	1	3		3歳									
4歳	8	4歳		4	11	13	1		5		2		4歳									
5歳	4	5歳		1	12	19	1		4				5歳									
6歳	1	6歳		1	15	9			3		1		6歳									
7歳	10	7歳			4	5			2				7歳									
8歳	4	8歳				1			1				8歳									
9歳	1	9歳			2	3			1				9歳									
10～14歳	15	10～14歳		1	4	9			4				10～14歳									
15～19歳	3	15～19歳				2							15～19歳									
20～29歳		20歳以上		1	2	5			1				20～29歳									
30～39歳													30～39歳		1							
40～49歳	3												40～49歳									
50～59歳	3												50～59歳									
60～69歳	1												60～69歳									
70～79歳													70歳以上									1
80歳以上																						
合 計	57	合 計	12	23	64	134	4	10	26	9	16		合 計		1							1
前期計	25	前期計	14	23	44	115	3	17	21	4	14		前期計		2			1				
当期間/前期	2.28	当期間/前期	0.86	1	1.45	1.17	1.33	0.59	1.24	2.25	1.14	***	当期間/前期	***	0.5	***	***		***	***	***	
増減数	32	増減数	-2		20	19	1	-7	5	5	2		増減数		-1			-1				1

***は前期計が"0"のとき