

福井県感染症発生動向調査速報

<<令和元年>>

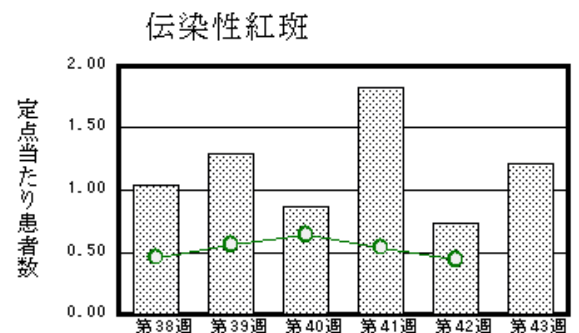
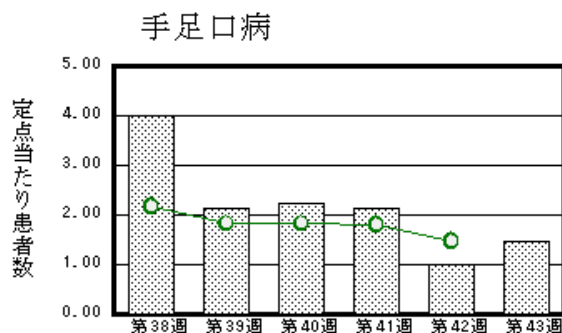
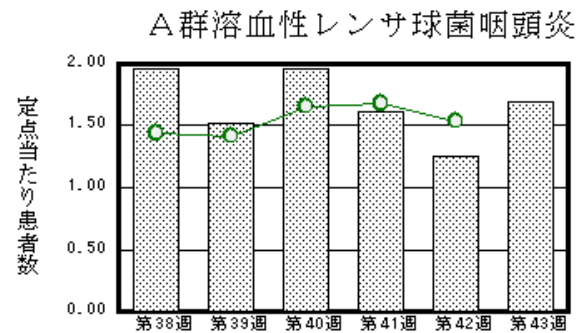
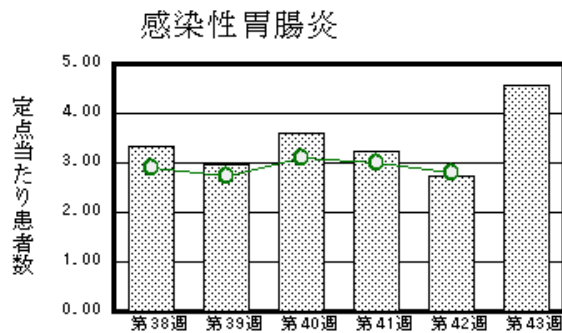
<週報> 第43週 (令和元年10月21日～10月27日)

発行日： 令和元年10月30日

発行： 福井県健康福祉部保健予防課
福井県衛生環境研究センター
kansen@erc.pref.fukui.jp

◆注目疾患の動向

- 【今週の上位5疾患】①感染性胃腸炎105名(4.57名) ②A群溶血性レンサ球菌咽頭炎39名(1.70名) ③手足口病34名(1.48名) ④伝染性紅斑28名(1.22名) ⑤RSウイルス感染症17名(0.74名) ()内は定点当たり人数
- 【報告数の多い疾患】①感染性胃腸炎(105名) ②A群溶血性レンサ球菌咽頭炎(39名) ③手足口病(34名) ④伝染性紅斑(28名) ⑤RSウイルス感染症(17名)
- 【感染性胃腸炎】報告数は105名です。定点当たり報告数は増加しました(2.74名→4.57名)。地域別にみると、二州地区9.00名、福井市地区6.43名、丹南地区3.80名、若狭地区3.00名、坂井地区2.33名、福井地区1.00名の順となっています。
- 【A群溶血性レンサ球菌咽頭炎】報告数は39名です。定点当たり報告数は増加しました(1.26名→1.70名)。地域別にみると、丹南地区3.80名、若狭地区2.00名、福井市地区1.43名、坂井地区1.00名、二州地区0.67名、奥越地区0.50名の順となっています。
- 【手足口病】報告数は34名です。定点当たり報告数は増加しました(1.00名→1.48名)。地域別にみると、若狭地区5.00名、二州地区1.67名、奥越地区1.50名、福井市地区1.29名、坂井地区1.00名、丹南地区0.80名の順となっています。
- 【伝染性紅斑】報告数は28名です。定点当たり報告数は増加しました(0.74名→1.22名)。地域別にみると、坂井地区2.67名、若狭地区1.50名、丹南地区1.40名、福井市地区1.00名、奥越地区1.00名、二州地区0.33名の順となっています。



※ 棒グラフは福井県、折れ線グラフは全国の数値を表しています。

◎ 各疾患の動向グラフについては福井県感染症情報のホームページをご覧ください。

◆感染症週報全国版の要点

2019年第41週(10月7日～10月13日)

発生動向総覧	<第41週>伝染性紅斑の定点当たり報告数は減少したが、過去5年間の同時期と比較してやや多い <9月>性感染症・薬剤耐性菌感染症について
注目すべき感染症	<今週は該当記事はありません>
感染症関連情報	<ul style="list-style-type: none"> ◆病原体情報 <速報記事>パロキサビル耐性変異ウイルスのヒトからヒトへの感染伝播(10/11更新) ◆海外感染症情報 ナイジェリアにおける黄熱の感染拡大にかかる情報/エボラウイルス病-コンゴ民主共和国(更新41) ◆その他 令和元年台風第19号関連・地域の感染症発生状況と感染症対策について(2019年10月18日現在) /感染症発生動向調査における梅毒妊娠症例 2019年第1, 第2四半期(2019年7月3日現在)/水痘ワクチン定期接種化後の水痘発生動向の変化 -感染症発生動向調査より・2019年第37週時点-(2019年10月1日現在)/日本における乳児麻疹の発生状況(2010年1月1日～2019年6月30日:2019年7月10日現在)/風疹急増に関する緊急情報(2019年10月16日現在)
速報	<今週は該当記事はありません>

※ 詳細は国立感染症研究所感染症疫学センターのホームページをご覧ください。http://www.nih.go.jp/niid/ja/from-idsc.html

◆全数届出の感染症(福井県)

- 1 類感染症：報告はありませんでした。
- 2 類感染症：結核（丹南1名）の報告がありました。
- 3 類感染症：腸チフス（福井1名）の報告がありました。
- 4 類感染症：レジオネラ症（福井市1名）の報告がありました。
- 5 類感染症全数把握対象：侵襲性肺炎球菌感染症（福井市1名、若狭1名）の報告がありました。

類型	病名	年齢						
		0～9	10～19	20～29	30～39	40～49	50～59	60以上
2類	結核							1
3類	腸チフス	1						
4類	レジオネラ症							1
5類	侵襲性肺炎球菌感染症					1		1

◆福井県感染症発生動向調査

[定点報告:五類感染症(週報分)] 令和元年 第43週 令和元年10月21日(月)～令和元年10月27日(日)

定点種別 (定点数)	保健所 病名	福井市	福井	坂井	奥越	丹南	二州	若狭	計	前週	全国(42週)
インフル エンザ' (37)	インフルエンザ (鳥インフルエンザ' を除く)	3 0.27	2 1.00	1 0.20					6 0.16	14 0.38	3550 0.72
小児科 (23)	RSウイルス感染症	2 0.29	1 1.00	1 0.33		5 1.00	4 1.33	4 2.00	17 0.74	15 0.65	3889 1.23
	咽頭結膜熱	3 0.43		5 1.67	1 0.50	4 0.80		3 1.50	16 0.70	15 0.65	1059 0.34
	A群溶血性レンサ 球菌咽頭炎	10 1.43		3 1.00	1 0.50	19 3.80	2 0.67	4 2.00	39 1.70	29 1.26	4857 1.54
	感染性胃腸炎	45 6.43	1 1.00	7 2.33		19 3.80	27 9.00	6 3.00	105 4.57	63 2.74	8829 2.80
	水痘	2 0.29		1 0.33	1 0.50	1 0.20	2 0.67		7 0.30	6 0.26	695 0.22
	手足口病	9 1.29		3 1.00	3 1.50	4 0.80	5 1.67	10 5.00	34 1.48	23 1.00	4609 1.46
	伝染性紅斑	7 1.00		8 2.67	2 1.00	7 1.40	1 0.33	3 1.50	28 1.22	17 0.74	1385 0.44
	突発性発しん	1 0.14		1 0.33	1 0.50	2 0.40	1 0.33		6 0.26	12 0.52	1122 0.36
	ヘルパンギー ナ			4 1.33	3 1.50	7 1.40	2 0.67		16 0.70	9 0.39	1044 0.33
流行性耳下腺 炎	3 0.43							3 0.13	1 0.04	268 0.08	
眼科 (3)	急性出血性結膜 炎		*	*	*		*	*			2 0.00
	流行性角結膜 炎	1 0.50				1 1.00			2 0.67	1 0.33	435 0.63
基幹 (6)	細菌性髄膜炎	1 0.50							1 0.17	2 0.33	10 0.02
	無菌性髄膜炎										23 0.05
	マイコプラズマ肺 炎		*	*							167 0.35
	クラミジア肺炎(オウム 病は除く)										3 0.01
	感染性胃腸炎(ロ タウイルス)										6 0.01
	インフルエンザ (入院患者数)	2 1.00							2 0.33	1 0.17	68 0.15

インフルエンザは、小児科定点+内科定点
細字は定点当たり患者数

*欄には定点はありません

◆福井県感染症発生動向調査(定点報告:五類感染症)

令和元年第43週 令和元年10月21日(月)～令和元年10月27日(日)

インフルエンザ 定点	インフルエンザ(鳥イン フルエンザを除く)	小児科 定点	RSウイ ルス感 染症	咽頭結 膜熱	A群溶 血性レ ンサ球 菌咽頭 炎	感染性 胃腸炎	水痘	手足口 病	伝染性 紅斑	突発性 発しん	ヘルパ ンギー ナ	流行性 耳下腺 炎	眼科・基幹 定点	急性出血 性結膜炎	流行性角 結膜炎	細菌性髄 膜炎	無菌性髄 膜炎	マイコプラ ズマ肺炎	クラミジア 肺炎(オウ ム病を除 く)	感染性胃 腸炎(ロタ ウイルス)	インフル エンザ(入 院患者 数)	
～5ヶ月		～5ヶ月	4			2					1		～5ヶ月									
～11ヶ月		～11ヶ月	4	1		8		1			2		～11ヶ月									
1歳	1	1歳	6	5		22	1	8	1	5	5		1歳									
2歳	1	2歳	2		1	14		9	2	1	1		2歳									
3歳	1	3歳		4	6	11		6	5		3	1	3歳									
4歳	1	4歳	1	3	5	13	2	3	5		2	1	4歳									
5歳		5歳		1	6	9	1	4	7		1	1	5歳									
6歳	1	6歳			6	6		3	5		1		6歳									
7歳		7歳		2	3	4	1		2				7歳									
8歳		8歳			2	2	1						8歳									
9歳		9歳			3	2							9歳									
10～14歳		10～14歳			6	9			1				10～14歳									
15～19歳		15～19歳					1						15～19歳									
20～29歳		20歳以上			1	3							20～29歳									
30～39歳	1												30～39歳		1							
40～49歳													40～49歳									
50～59歳													50～59歳									
60～69歳													60～69歳		1							
70～79歳													70歳以上			1						2
80歳以上																						
合計	6	合計	17	16	39	105	7	34	28	6	16	3	合計		2	1						2
前期計	14	前期計	15	15	29	63	6	23	17	12	9	1	前期計		1	2						1
当期間/前期	0.43	当期間/前期	1.13	1.07	1.34	1.67	1.17	1.48	1.65	0.5	1.78	3	当期間/前期	***	2	0.5	***	***	***	***	***	2
増減数	-8	増減数	2	1	10	42	1	11	11	-6	7	2	増減数		1	-1						1

***は前期計が"0"のとき