

福井県感染症発生動向調査速報

<<令和元年>>

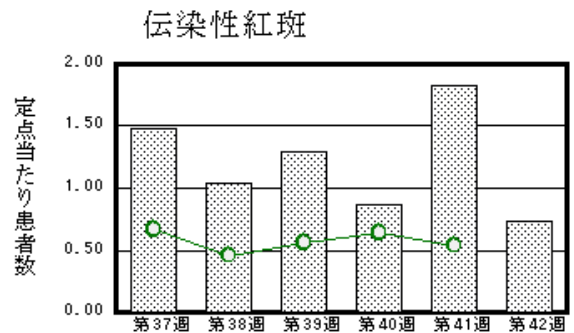
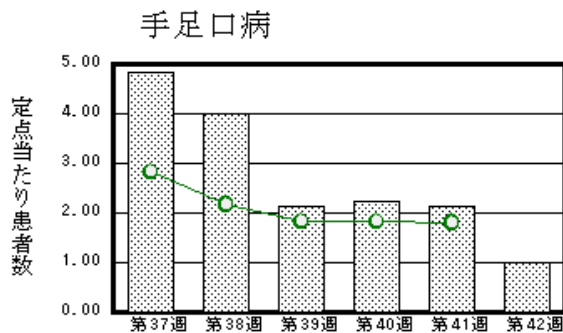
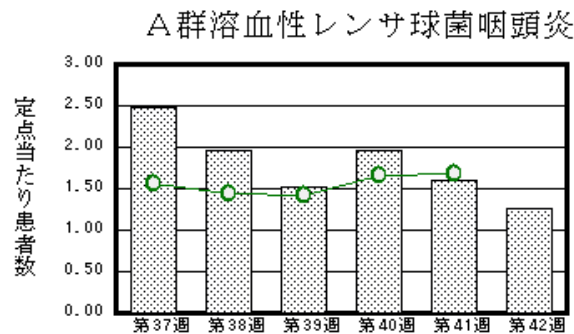
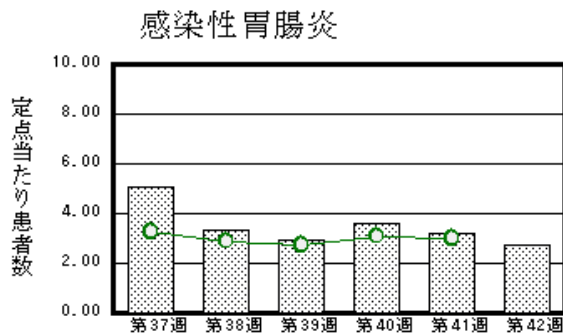
<週報> 第42週 (令和元年10月14日～10月20日)

発行日： 令和元年10月24日

発行： 福井県健康福祉部保健予防課
福井県衛生環境研究センター
kansen@erc.pref.fukui.jp

◆注目疾患の動向

- 【今週の上位5疾患】①感染性胃腸炎63名(2.74名) ②A群溶血性レンサ球菌咽頭炎29名(1.26名) ③手足口病23名(1.00名) ④伝染性紅斑17名(0.74名) ⑤RSウイルス感染症15名(0.65名) ⑤咽頭結膜熱15名(0.65名) ()内は定点当たり人数
- 【報告数の多い疾患】①感染性胃腸炎(63名)②A群溶血性レンサ球菌咽頭炎(29名)③手足口病(23名)④伝染性紅斑(17名)⑤RSウイルス感染症(15名)⑤咽頭結膜熱(15名)
- 【感染性胃腸炎】報告数は63名です。定点当たり報告数は減少しました(3.22名→2.74名)。地域別にみると、丹南地区4.00名、若狭地区4.00名、二州地区3.33名、福井市地区2.71名、坂井地区2.00名の順となっています。
- 【A群溶血性レンサ球菌咽頭炎】報告数は29名です。定点当たり報告数は減少しました(1.61名→1.26名)。地域別にみると、奥越地区3.50名、丹南地区2.00名、若狭地区1.50名、坂井地区1.33名、二州地区1.00名、福井市地区0.29名の順となっています。
- 【手足口病】報告数は23名です。定点当たり報告数は減少しました(2.13名→1.00名)。地域別にみると、二州地区2.67名、若狭地区2.00名、坂井地区1.33名、丹南地区0.60名、福井市地区0.57名の順となっています。
- 【伝染性紅斑】報告数は17名です。定点当たり報告数は減少しました(1.83名→0.74名)。地域別に見ると、坂井地区1.67名、奥越地区1.50名、福井市地区0.86名、丹南地区0.40名、二州地区0.33名の順となっています。



※ 棒グラフは福井県、折れ線グラフは全国の数値を表しています。

◎ 各疾患の動向グラフについては福井県感染症情報のホームページをご覧ください。

◆感染症週報全国版の要点

2019年第40週(9月30日～10月6日)

発生動向総覧	<第40週>インフルエンザの定点当たり報告数は増加し、過去5年間の同時期と比較してかなり多い
注目すべき感染症	<今週は該当記事はありません>
感染症関連情報	◆病原体情報 <速報記事>バロキサビル耐性変異ウイルスのヒトからヒトへの感染伝播 ◆その他 ブルセラ症とは/風疹急増に関する緊急情報(2019年10月9日現在)
速報	<今週は該当記事はありません>

※ 詳細は国立感染症研究所感染症疫学センターのホームページをご覧ください。 <http://www.nih.go.jp/niid/ja/from-idsc.html>

◆全数届出の感染症(福井県)

- 1 類感染症：報告はありませんでした。
- 2 類感染症：報告はありませんでした。
- 3 類感染症：報告はありませんでした。
- 4 類感染症：レジオネラ症（福井市1名）の報告がありました。
- 5 類感染症全数把握対象：百日咳（福井市2名）の報告がありました。

類型	病名	年齢						
		0～9	10～19	20～29	30～39	40～49	50～59	60以上
4類	レジオネラ症							1
5類	百日咳	2						

◆福井県感染症発生動向調査

[定点報告:五類感染症(週報分)] 令和元年 第42週 令和元年10月14日(月)～令和元年10月20日(日)

定点種別 (定点数)	保健所 病名	福井市	福井	坂井	奥越	丹南	二州	若狭	計	前週	全国(41週)
		インフルエンザ (37)	インフルエンザ (鳥インフルエンザ を除く)	8 0.73	2 1.00	2 0.40		1 0.13		1 0.33	14 0.38
小児科 (23)	RSウイルス感染症	5 0.71	1 1.00			3 0.60	5 1.67	1 0.50	15 0.65	34 1.48	5805 1.84
	咽頭結膜熱	3 0.43		2 0.67	3 1.50	5 1.00	1 0.33	1 0.50	15 0.65	28 1.22	1234 0.39
	A群溶血性レンサ 球菌咽頭炎	2 0.29		4 1.33	7 3.50	10 2.00	3 1.00	3 1.50	29 1.26	37 1.61	5283 1.68
	感染性胃腸炎	19 2.71		6 2.00		20 4.00	10 3.33	8 4.00	63 2.74	74 3.22	9453 3.00
	水痘	2 0.29		2 0.67		1 0.20	1 0.33		6 0.26	6 0.26	696 0.22
	手足口病	4 0.57		4 1.33		3 0.60	8 2.67	4 2.00	23 1.00	49 2.13	5661 1.80
	伝染性紅斑	6 0.86		5 1.67	3 1.50	2 0.40	1 0.33		17 0.74	42 1.83	1707 0.54
	突発性発しん	5 0.71				1 0.20	3 1.00	3 1.50	12 0.52	6 0.26	1172 0.37
	ヘルパンギーナ	2 0.29		5 1.67	1 0.50		1 0.33		9 0.39	16 0.70	1856 0.59
流行性耳下腺炎	1 0.14							1 0.04		287 0.09	
眼科 (3)	急性出血性結膜炎		*	*	*		*	*			3 0.00
	流行性角結膜炎					1 1.00			1 0.33		481 0.70
基幹 (6)	細菌性髄膜炎	2 1.00							2 0.33		5 0.01
	無菌性髄膜炎										24 0.05
	マイコプラズマ肺炎										185 0.39
	クラミジア肺炎(オウム病は除く)		*	*							
	感染性胃腸炎(ロタウイルス)										6 0.01
インフルエンザ (入院患者数)					1 1.00			1 0.17		84 0.18	

インフルエンザは、小児科定点+内科定点
細字は定点当たり患者数

*欄には定点はありません

◆福井県感染症発生動向調査(定点報告:五類感染症)

令和元年第42週 令和元年10月14日(月)～令和元年10月20日(日)

インフルエンザ 定点	インフルエンザ(鳥イン フルエンザを除く)	小児科 定点	RSウイ ルス感 染症	咽頭結 膜熱	A群溶 血性レ ンサ球 菌咽頭 炎	感染性 胃腸炎	水痘	手足口 病	伝染性 紅斑	突発性 発しん	ヘルパ ンギー ナ	流行性 耳下腺 炎	眼科・基幹 定点	急性出血 性結膜炎	流行性角 結膜炎	細菌性髄 膜炎	無菌性髄 膜炎	マイコプラ ズマ肺炎	クラミジア 肺炎(オウ ム病を除 く)	感染性胃 腸炎(ロタ ウイルス)	インフル エンザ(入 院患者 数)	
～5ヶ月		～5ヶ月	6								1		～5ヶ月									
～11ヶ月		～11ヶ月	3	4		4	1	2		2			～11ヶ月									
1歳	6	1歳	5	4		10		5	3	8	2		1歳									1
2歳		2歳	1	2	1	10		6		2	3		2歳									
3歳	1	3歳		2	5	6		2	4				3歳									
4歳	2	4歳		1	6	8		4	4				4歳									
5歳		5歳			7	7	1	2	2		2		5歳									
6歳	1	6歳			2	3	2	1	2				6歳									
7歳		7歳			4	4	1		1		1		7歳									
8歳		8歳				2							8歳									
9歳		9歳			2	1	1	1	1				9歳									
10～14歳	1	10～14歳		2	2	4						1	10～14歳									
15～19歳		15～19歳				1							15～19歳									
20～29歳		20歳以上				3							20～29歳									
30～39歳													30～39歳									
40～49歳													40～49歳		1							
50～59歳													50～59歳			2						
60～69歳	1												60～69歳									
70～79歳	2												70歳以上									
80歳以上																						
合計	14	合計	15	15	29	63	6	23	17	12	9	1	合計		1	2						1
前期計	21	前期計	34	28	37	74	6	49	42	6	16		前期計									
当期間/前期	0.67	当期間/前期	0.44	0.54	0.78	0.85	1	0.47	0.4	2	0.56	***	当期間/前期	***	***	***	***	***	***	***	***	***
増減数	-7	増減数	-19	-13	-8	-11		-26	-25	6	-7	1	増減数		1	2						1

***は前期計が"0"のとき