

# 福井県感染症発生動向調査速報

<<令和元年>>

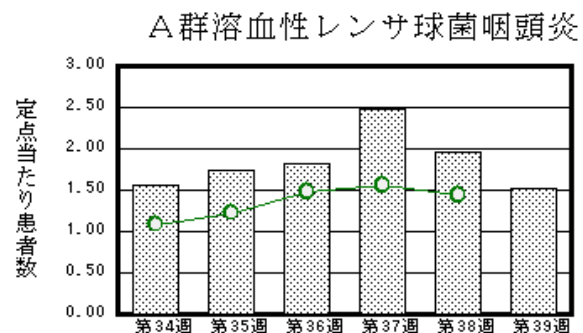
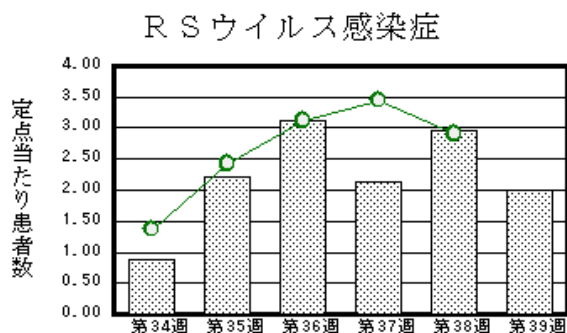
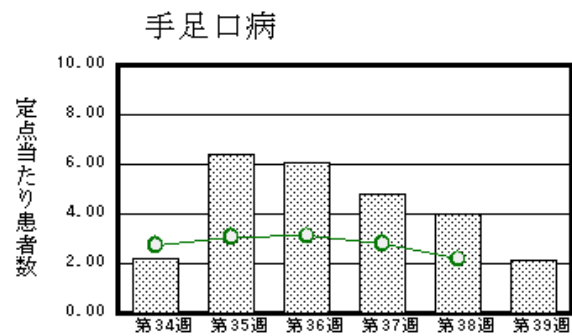
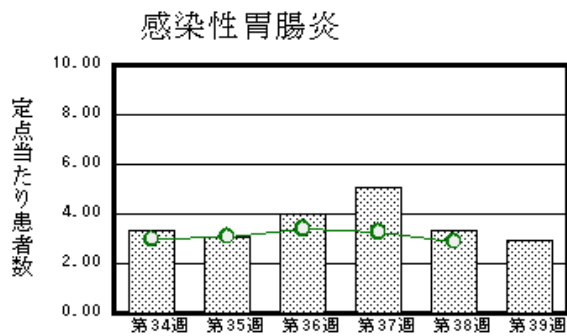
<週報> 第39週 (令和元年 9月23日～9月29日)

発行日: 令和元年10月2日

発行: 福井県健康福祉部保健予防課  
福井県衛生環境研究センター  
kansen@erc.pref.fukui.jp

## ◆注目疾患の動向

- 【今週の上位5疾患】①感染性胃腸炎68名(2.96名) ②手足口病49名(2.13名) ③RSウイルス感染症46名(2.00名) ④A群溶血性レンサ球菌咽頭炎35名(1.52名) ⑤伝染性紅斑30名(1.30名) ( )内は定点当たり人数
- 【報告数の多い疾患】①感染性胃腸炎(68名) ②手足口病(49名) ③RSウイルス感染症(46名) ④A群溶血性レンサ球菌咽頭炎(35名) ⑤伝染性紅斑(30名)
- 【感染性胃腸炎】報告数は68名です。定点当たり報告数は減少しました(3.35名→2.96名)。地域別にみると、二州地区5.00名、福井市地区3.43名、丹南地区3.00名、坂井地区2.67名、若狭地区2.00名、福井地区1.00名、奥越地区0.50名の順となっています。
- 【手足口病】報告数は49名です。定点当たり報告数は減少しました(4.00名→2.13名)。地域別にみると、若狭地区7.00名、二州地区5.33名、丹南地区1.40名、坂井地区1.33名、奥越地区1.00名、福井市地区0.86名の順となっています。
- 【RSウイルス感染症】報告数は46名です。定点当たり報告数は減少しました(2.96名→2.00名)。地域別に見ると、丹南地区4.00名、奥越地区2.50名、福井市地区1.86名、坂井地区1.67名、二州地区1.00名の順となっています。
- 【A群溶血性レンサ球菌咽頭炎】報告数は35名です。定点当たり報告数は減少しました(1.96名→1.52名)。地域別にみると、若狭地区3.00名、丹南地区2.20名、坂井地区1.67名、二州地区1.67名、奥越地区1.00名、福井市地区0.86名の順となっています。



※ 棒グラフは福井県、折れ線グラフは全国の数値を表しています。

◎ 各疾患の動向グラフについては福井県感染症情報のホームページをご覧ください。

## ◆感染症週報全国版の要点

2019年第37週(9月9日～9月15日)

発生動向総覧	<第37週>伝染性紅斑の定点当たり報告数は減少したが、過去5年間の同時期と比較してかなり多い
注目すべき感染症	<今週は該当記事はありません>
感染症関連情報	◆海外感染症情報 ネパールにおけるデング熱の発生にかかる情報/エボラウイルス病-コンゴ民主共和国(更新38) ◆その他 風疹急増に関する緊急情報(2019年9月18日現在)
速報	<今週は該当記事はありません>

※ 詳細は国立感染症研究所感染症疫学センターのホームページをご覧ください。http://www.nih.go.jp/niid/ja/from-idsc.html

◆全数届出の感染症(福井県)

- 1 類感染症：報告はありませんでした。
- 2 類感染症：結核（丹南1名）の報告がありました。  
(なお、結核は第38週に坂井1名の報告がありました。)
- 3 類感染症：報告はありませんでした。
- 4 類感染症：報告はありませんでした。
- 5 類感染症全数把握対象：梅毒（福井市1名）の報告がありました。

類型	病名	年齢							
		0～9	10～19	20～29	30～39	40～49	50～59	60以上	
2類	結核								2
5類	梅毒			1					

◆福井県感染症発生動向調査

[定点報告:五類感染症(週報分)] 令和元年 第39週 令和元年9月23日(月)～令和元年9月29日(日)

定点種別 (定点数)	保健所 病名	福井市	福井	坂井	奥越	丹南	二州	若狭	計	前週	全国(38週)
インフル エンザ* (37)	インフルエンザ (鳥インフルエンザ* を除く)				1 0.33	6 0.75			7 0.19	17 0.46	5716 1.16
小児科 (23)	RSウイルス感染症	13 1.86		5 1.67	5 2.50	20 4.00	3 1.00		46 2.00	68 2.96	9170 2.91
	咽頭結膜熱	5 0.71		1 0.33		12 2.40	2 0.67		20 0.87	12 0.52	1262 0.40
	A群溶血性レンサ 球菌咽頭炎	6 0.86		5 1.67	2 1.00	11 2.20	5 1.67	6 3.00	35 1.52	45 1.96	4534 1.44
	感染性胃腸炎	24 3.43	1 1.00	8 2.67	1 0.50	15 3.00	15 5.00	4 2.00	68 2.96	77 3.35	9166 2.90
	水痘			1 0.33	1 0.50	4 0.80			6 0.26	7 0.30	746 0.24
	手足口病	6 0.86		4 1.33	2 1.00	7 1.40	16 5.33	14 7.00	49 2.13	92 4.00	6851 2.17
	伝染性紅斑	8 1.14		3 1.00	11 5.50	3 0.60	1 0.33	4 2.00	30 1.30	24 1.04	1463 0.46
	突発性発しん	5 0.71					1 0.20		6 0.26	13 0.57	1169 0.37
	ヘルパンギー ナ	2 0.29		3 1.00	1 0.50	1 0.20	3 1.00	2 1.00	12 0.52	6 0.26	2506 0.79
	流行性耳下腺 炎			1 0.33					1 0.04	3 0.13	284 0.09
眼科 (3)	急性出血性結膜 炎		*	*	*		*	*			1 0.00
	流行性角結膜 炎	2 1.00							2 0.67	3 1.00	520 0.75
基幹 (6)	細菌性髄膜炎										4 0.01
	無菌性髄膜炎	1 0.50							1 0.17		22 0.05
	マイコプラズマ肺 炎		*	*			2 2.00		2 0.33	1 0.17	164 0.34
	クラミジア肺炎(オム 病は除く)									1 0.17	4 0.01
	感染性胃腸炎(ロ タウイルス)										1 0.00
	インフルエンザ (入院患者数)										108 0.23

インフルエンザは、小児科定点+内科定点  
細字は定点当たり患者数

\*欄には定点はありません

◆福井県感染症発生動向調査(定点報告:五類感染症)

令和元年第39週 令和元年9月23日(月)～令和元年9月29日(日)

インフルエンザ 定点	インフルエンザ(鳥イン フルエンザを除く)	小児科 定点	RSウイ ルス感 染症	咽頭結 膜熱	A群溶 血性レ ンサ球 菌咽頭 炎	感染性 胃腸炎	水痘	手足口 病	伝染性 紅斑	突発性 発しん	ヘルパ ンギー ナ	流行性 耳下腺 炎	眼科・基幹 定点	急性出血 性結膜炎	流行性角 結膜炎	細菌性髄 膜炎	無菌性髄 膜炎	マイコプラ ズマ肺炎	クラミジア 肺炎(オウ ム病を除 く)	感染性胃 腸炎(ロタ ウイルス)	インフル エンザ(入 院患者 数)	
～5ヶ月		～5ヶ月	6			1							～5ヶ月									
～11ヶ月		～11ヶ月	11	3		2	1	4	1	2	2		～11ヶ月									
1歳		1歳	18	9	3	11	1	14	2	3	1		1歳									
2歳		2歳	6	3	1	9		5	1			1	2歳									
3歳		3歳	2		5	8	1	10	12		3		3歳									
4歳		4歳	2		3	7		6	6	1	3		4歳									
5歳		5歳		1	5	4		2	3		1		5歳									
6歳		6歳	1	2	3	4	1	3	1		1		6歳									
7歳		7歳			5	5	1	2	1				7歳									
8歳		8歳			4	2		1	1		1		8歳									
9歳	2	9歳		2	2			2	1				9歳									
10～14歳	1	10～14歳			4	7	1		1				10～14歳									
15～19歳		15～19歳				2							15～19歳									
20～29歳		20歳以上				6							20～29歳				1					
30～39歳													30～39歳		2							
40～49歳													40～49歳									
50～59歳													50～59歳									
60～69歳	3												60～69歳									
70～79歳	1												70歳以上									
80歳以上																						
合計	7	合計	46	20	35	68	6	49	30	6	12	1	合計		2		1	2				
前期計	17	前期計	68	12	45	77	7	92	24	13	6	3	前期計		3			1	1			
当期間/前期	0.41	当期間/前期	0.68	1.67	0.78	0.88	0.86	0.53	1.25	0.46	2	0.33	当期間/前期	***	0.67	***	***	2		***	***	
増減数	-10	増減数	-22	8	-10	-9	-1	-43	6	-7	6	-2	増減数		-1		1	1	-1			

\*\*\*は前期計が"0"のとき