

# 福井県感染症発生動向調査速報

<<令和元年>>

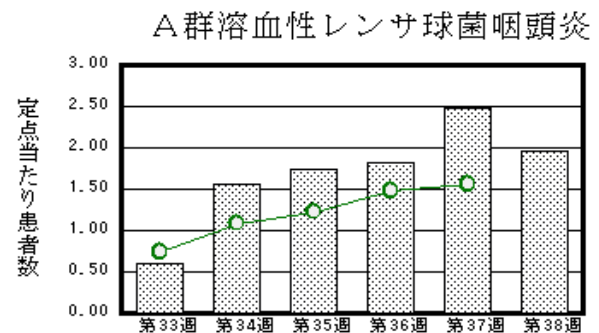
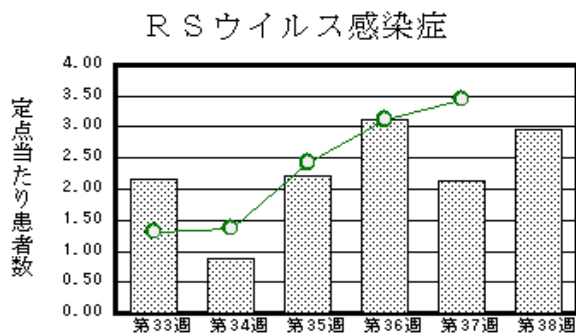
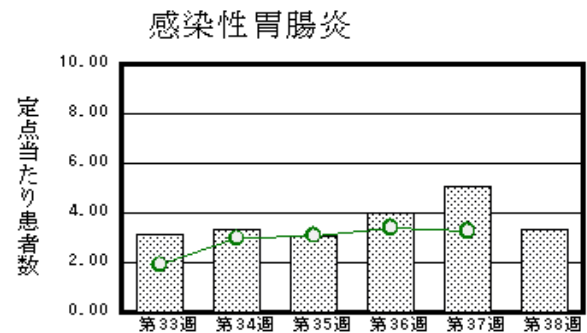
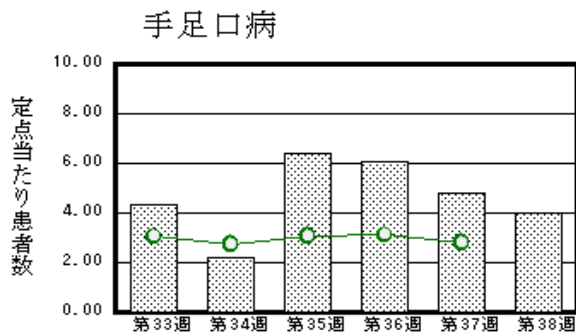
<週報> 第38週 (令和元年 9月16日～9月22日)

発行日： 令和元年9月26日

発行： 福井県健康福祉部保健予防課  
福井県衛生環境研究センター  
kansen@erc.pref.fukui.jp

## ◆注目疾患の動向

- 【今週の上位5疾患】①手足口病92名(4.00名) ②感染性胃腸炎77名(3.35名) ③RSウイルス感染症68名(2.96名) ④A群溶血性レンサ球菌咽頭炎45名(1.96名) ⑤伝染性紅斑24名(1.04名) ( )内は定点当たり人数
- 【報告数の多い疾患】①手足口病(92名) ②感染性胃腸炎(77名) ③RSウイルス感染症(68名) ④A群溶血性レンサ球菌咽頭炎(45名) ⑤伝染性紅斑(24名)
- 【手足口病】報告数は92名です。定点当たり報告数は減少しました(4.83名→4.00名)。地域別にみると、若狭地区10.50名、二州地区5.33名、坂井地区5.00名、奥越地区5.00名、丹南地区3.80名、福井市地区1.57名の順となっています。
- 【感染性胃腸炎】報告数は77名です。定点当たり報告数は減少しました(5.04名→3.35名)。地域別にみると、二州地区5.00名、福井市地区4.57名、丹南地区4.00名、坂井地区2.33名、福井地区1.00名、奥越地区0.50名、若狭地区0.50名の順となっています。
- 【RSウイルス感染症】報告数は68名です。定点当たり報告数は増加しました(2.13名→2.96名)。地域別にみると、奥越地区8.00名、福井地区4.00名、丹南地区3.00名、福井市地区2.71名、二州地区2.67名、坂井地区1.67名、若狭地区0.50名の順となっています。
- 【A群溶血性レンサ球菌咽頭炎】報告数は45名です。定点当たり報告数は減少しました(2.48名→1.96名)。地域別にみると、丹南地区3.80名、若狭地区3.00名、二州地区2.00名、坂井地区1.67名、奥越地区1.00名、福井市地区1.00名の順となっています。



※ 棒グラフは福井県、折れ線グラフは全国の数値を表しています。  
◎ 各疾患の動向グラフについては福井県感染症情報のホームページをご覧ください。

## ◆感染症週報全国版の要点

2019年第36週(9月2日～9月8日)

発生動向総覧	<第36週>インフルエンザの定点当たり報告数は第31週以降増加が続いており、過去5年間の同時期と比較してかなり多い
注目すべき感染症	<今週は該当記事はありません>
感染症関連情報	◆海外感染症情報 エボラウイルス病-コンゴ民主共和国(更新37) ◆その他 風疹急増に関する緊急情報(2019年9月11日現在)
速報	<今週は該当記事はありません>

※ 詳細は国立感染症研究所感染症疫学センターのホームページをご覧ください。 <http://www.nih.go.jp/niid/ja/from-idsc.html>

◆全数届出の感染症(福井県)

- 1 類感染症：報告はありませんでした。
- 2 類感染症：結核（福井市1名）の報告がありました。
- 3 類感染症：報告はありませんでした。
- 4 類感染症：E型肝炎（福井市1名）、レジオネラ症（丹南1名）の報告がありました。
- 5 類感染症全数把握対象：カルバペネム耐性腸内細菌科細菌感染症（福井市1名）の報告がありました。

類型	病名	年齢						
		0～9	10～19	20～29	30～39	40～49	50～59	60以上
2類	結核							1
4類	E型肝炎							1
	レジオネラ症							1
5類	カルバペネム耐性腸内細菌科細菌感染症							1

◆福井県感染症発生動向調査

[定点報告:五類感染症(週報分)]

令和元年 第38週

令和元年9月16日(月)～令和元年9月22日(日)

定点種別 (定点数)	保健所 病名	福井県									計	前週	全国(37週)	
		福井市	福井	坂井	奥越	丹南	二州	若狭	計	前週			全国(37週)	
インフルエンザ (37)	インフルエンザ (鳥インフルエンザを除く)	3 0.27	1 0.50			5 0.63				8 2.67	17 0.46	29 0.78	5738 1.17	
小児科 (23)	RSウイルス感染症	19 2.71	4 4.00	5 1.67	16 8.00	15 3.00	8 2.67	1 0.50	68 2.96	49 2.13	10846 3.45			
	咽頭結膜熱	2 0.29		3 1.00	1 0.50	3 0.60	1 0.33	2 1.00	12 0.52	16 0.70	1502 0.48			
	A群溶血性レンサ球菌咽頭炎	7 1.00		5 1.67	2 1.00	19 3.80	6 2.00	6 3.00	45 1.96	57 2.48	4903 1.56			
	感染性胃腸炎	32 4.57	1 1.00	7 2.33	1 0.50	20 4.00	15 5.00	1 0.50	77 3.35	116 5.04	10252 3.26			
	水痘	1 0.14			2 1.00	1 0.20	2 0.67	1 0.50	7 0.30	8 0.35	604 0.19			
	手足口病	11 1.57		15 5.00	10 5.00	19 3.80	16 5.33	21 10.50	92 4.00	111 4.83	8858 2.82			
	伝染性紅斑	6 0.86		1 0.33	10 5.00	2 0.40	2 0.67	3 1.50	24 1.04	34 1.48	2114 0.67			
	突発性発しん	3 0.43		1 0.33	1 0.50	6 1.20	1 0.33	1 0.50	13 0.57	12 0.52	1378 0.44			
	ヘルパンギーナ	3 0.43			1 0.50		1 0.33	1 0.50	6 0.26	15 0.65	3818 1.21			
	流行性耳下腺炎					3 0.60			3 0.13		304 0.10			
眼科 (3)	急性出血性結膜炎		*	*	*		*	*			6 0.01			
	流行性角結膜炎					3 3.00			3 1.00	2 0.67	561 0.81			
基幹 (6)	細菌性髄膜炎										6 0.01			
	無菌性髄膜炎										25 0.05			
	マイコプラズマ肺炎		*	*				1 1.00	1 0.17		130 0.27			
	クラミジア肺炎(オウム病は除く)						1 1.00		1 0.17		2 0.00			
	感染性胃腸炎(ロタウイルス)										7 0.01			
	インフルエンザ(入院患者数)	1 0.50							1 0.17		111 0.19			

インフルエンザは、小児科定点+内科定点  
細字は定点当たり患者数

\*欄には定点はありません

◆福井県感染症発生動向調査(定点報告:五類感染症)

令和元年第38週 令和元年9月16日(月)～令和元年9月22日(日)

インフルエンザ 定点	インフルエンザ(鳥イン フルエンザを除く)	小児科 定点	RSウイ ルス感 染症	咽頭結 膜熱	A群溶 血性レ ンサ球 菌咽頭 炎	感染性 胃腸炎	水痘	手足口 病	伝染性 紅斑	突発性 発しん	ヘルパ ンギー ナ	流行性 耳下腺 炎	眼科・基幹 定点	急性出血 性結膜炎	流行性角 結膜炎	細菌性髄 膜炎	無菌性髄 膜炎	マイコプラ ズマ肺炎	クラミジア 肺炎(オウ ム病を除 く)	感染性胃 腸炎(ロタ ウイルス)	インフル エンザ(入 院患者 数)	
～5ヶ月	2	～5ヶ月	12			1							～5ヶ月									
～11ヶ月		～11ヶ月	9	2		5		8		6	1		～11ヶ月									
1歳	1	1歳	26	3	1	19		19	1	7			1歳									
2歳		2歳	9	2	6	7	2	16	3		1	1	2歳		1							
3歳	1	3歳	8	2	4	9		16	3				3歳									
4歳	1	4歳	2		8	5	1	14	8		1		4歳									
5歳	1	5歳	1	1	10	2	3	13	2		3		5歳									
6歳	1	6歳		1	2	8	1	3	1				6歳						1			
7歳	1	7歳			3	3		1	3			1	7歳									
8歳		8歳		1	2	5			1				8歳									
9歳	1	9歳	1		4	2		1				1	9歳									
10～14歳	4	10～14歳			4	8		1	1				10～14歳									
15～19歳		15～19歳				1							15～19歳		1							
20～29歳		20歳以上			1	2			1				20～29歳									
30～39歳													30～39歳		1							
40～49歳	1												40～49歳									
50～59歳	2												50～59歳						1			
60～69歳	1												60～69歳									
70～79歳													70歳以上									1
80歳以上																						
合計	17	合計	68	12	45	77	7	92	24	13	6	3	合計		3			1	1			1
前期計	29	前期計	49	16	57	116	8	111	34	12	15		前期計		2							
当期間/前期	0.59	当期間/前期	1.39	0.75	0.79	0.66	0.88	0.83	0.71	1.08	0.4	***	当期間/前期	***	1.5	***	***	***	***	***	***	***
増減数	-12	増減数	19	-4	-12	-39	-1	-19	-10	1	-9	3	増減数		1			1	1			1

\*\*\*は前期計が"0"のとき