

# 福井県感染症発生動向調査速報

<<令和元年>>

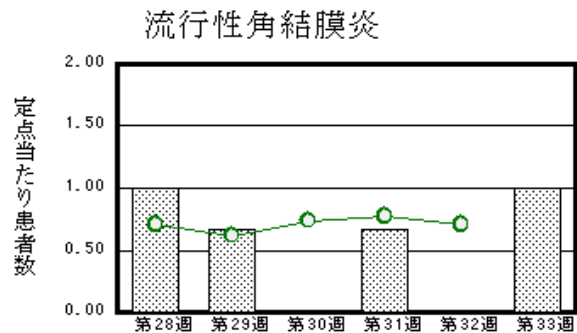
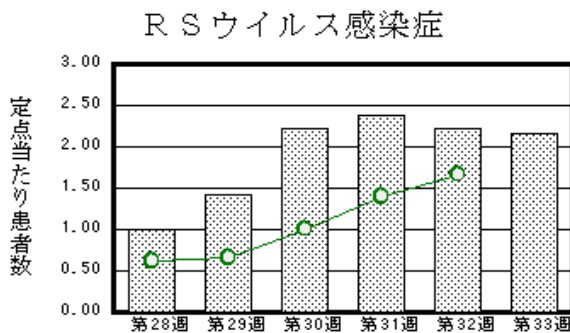
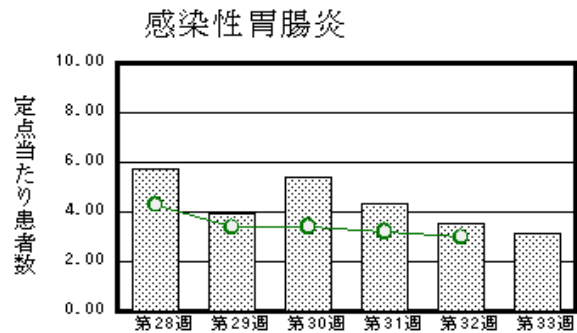
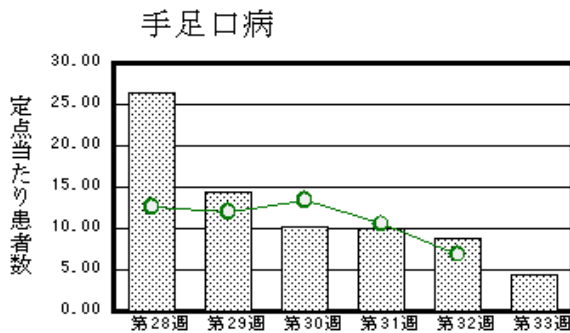
<週報> 第33週 (令和元年8月12日～8月18日)

発行日： 令和元年8月21日

発行： 福井県健康福祉部保健予防課  
福井県衛生環境研究センター  
kansen@erc.pref.fukui.jp

## ◆注目疾患の動向

- 【今週の上位5疾患】①手足口病100名(4.35名) ②感染性胃腸炎72名(3.13名) ③RSウイルス感染症50名(2.17名) ④流行性角結膜炎3名(1.00名) ⑤ヘルパンギーナ20名(0.87名) ( )内は定点当たり人数
- 【報告数の多い疾患】①手足口病(100名) ②感染性胃腸炎(72名) ③RSウイルス感染症(50名) ④ヘルパンギーナ(20名) ⑤A群溶血性レンサ球菌咽頭炎(14名)
- 【手足口病】報告数は100名です。定点当たり報告数は減少しました(8.83名→4.35名)。地域別にみると、二州地区7.33名、奥越地区5.00名、福井市地区4.29名、坂井地区4.00名、若狭地区4.00名、丹南地区3.40名、福井地区1.00名の順となっています。
- 【感染性胃腸炎】報告数は72名です。定点当たり報告数は減少しました(3.52名→3.13名)。地域別にみると、福井市地区5.71名、坂井地区4.00名、丹南地区2.20名、二州地区1.67名、若狭地区1.50名、奥越地区0.50名の順となっています。
- 【RSウイルス感染症】報告数は50名です。定点当たり報告数は減少しました(2.22名→2.17名)。地域別にみると、丹南地区3.20名、福井市地区2.57名、二州地区2.33名、若狭地区2.00名、坂井地区1.33名、奥越地区0.50名の順となっています。
- 【流行性角結膜炎】報告数は3名です。定点当たり報告数は増加しました(0名→1.00名)。地域別にみると、福井市地区1.50名となっています。



※ 棒グラフは福井県、折れ線グラフは全国の数値を表しています。

◎ 各疾患の動向グラフについては福井県感染症情報のホームページをご覧ください。

## ◆感染症週報全国版の要点

2019年第30週(7月22日～7月28日)

発生動向総覧	<第30週> 手足口病の定点当たり報告数は増加し、過去5年間の同時期と比較してかなり多い
注目すべき感染症	<今週は該当記事はありません>
感染症関連情報	<ul style="list-style-type: none"> <li>◆病原体情報&lt;速報記事&gt;茨城県内の地域医療を担う病院におけるBacillus cereus 院内感染事例(7/25更新)</li> <li>◆海外感染症情報 中東呼吸器症候群(MERS-CoV)ーサウジアラビア王国/フィリピンにおけるデング熱の流行にかかる情報</li> <li>◆その他 風疹急増に関する緊急情報(2019年7月31日現在)</li> </ul>
速報	<今週は該当記事はありません>

※ 詳細は国立感染症研究所感染症疫学センターのホームページをご覧ください。http://www.nih.go.jp/niid/ja/from-idsc.html

※ ◆感染症週報全国版の要点は、令和元年8月21日現在で最新のものです。

◆全数届出の感染症(福井県)

- 1 類感染症：報告はありませんでした。
- 2 類感染症：結核（福井市1名、丹南1名）の報告がありました。
- 3 類感染症：腸管出血性大腸菌感染症（福井市1名）の報告がありました。
- 4 類感染症：報告はありませんでした。
- 5 類感染症全数把握対象：侵襲性肺炎球菌感染症（福井1名）  
百日咳（福井市1名、丹南1名）の報告がありました。

類型	病名	年齢							
		0～9	10～19	20～29	30～39	40～49	50～59	60以上	
2類	結核	1					1		
3類	腸管出血性大腸菌感染症						1		
5類	侵襲性肺炎球菌感染症							1	
	百日咳		2						

◆福井県感染症発生動向調査

[定点報告:五類感染症(週報分)]                      令和元年 第33週                      令和元年8月12日(月)～令和元年8月18日(日)

定点種別 (定点数)	保健所 病名	福井県								計	前週	全国(32週)
		福井市	福井	坂井	奥越	丹南	二州	若狭				
インフルエンザ (37)	インフルエンザ (鳥インフルエンザを除く)			1 0.20						1 0.03		1025 0.22
小児科 (23)	RSウイルス感染症	18 2.57		4 1.33	1 0.50	16 3.20	7 2.33	4 2.00	50 2.17	51 2.22	5033 1.67	
	咽頭結膜熱	1 0.14		1 0.33		4 0.80		3 1.50	9 0.39	21 0.91	1391 0.46	
	A群溶血性レンサ球菌咽頭炎	4 0.57		1 0.33	3 1.50	5 1.00	1 0.33		14 0.61	44 1.91	3500 1.16	
	感染性胃腸炎	40 5.71		12 4.00	1 0.50	11 2.20	5 1.67	3 1.50	72 3.13	81 3.52	8949 2.98	
	水痘			1 0.33			1 0.33		2 0.09	16 0.70	712 0.24	
	手足口病	30 4.29	1 1.00	12 4.00	10 5.00	17 3.40	22 7.33	8 4.00	100 4.35	203 8.83	20693 6.88	
	伝染性紅斑	4 0.57	1 1.00	2 0.67	3 1.50	2 0.40			12 0.52	34 1.48	1740 0.58	
	突発性発しん	4 0.57			1 0.50		2 0.67		7 0.30	10 0.43	1231 0.41	
	ヘルパンギーナ	8 1.14	2 2.00				7 2.33	3 1.50	20 0.87	19 0.83	5648 1.88	
	流行性耳下腺炎								2 0.09		226 0.08	
眼科 (3)	急性出血性結膜炎		*	*	*		*	*			6 0.01	
	流行性角結膜炎	3 1.50							3 1.00		457 0.71	
基幹 (6)	細菌性髄膜炎									1 0.17	8 0.02	
	無菌性髄膜炎						2 2.00	1 1.00	3 0.50	2 0.33	15 0.03	
	マイコプラズマ肺炎		*	*							81 0.17	
	クラミジア肺炎(オウム病は除く)										2 0.00	
	感染性胃腸炎(ロタウイルス)										3 0.01	
	インフルエンザ(入院患者数)										※	

インフルエンザは、小児科定点+内科定点

\*欄には定点はありません

細字は定点当たり患者数

※)2018/2019シーズンの全国の集計は第20週で終了いたしました。

◆福井県感染症発生動向調査(定点報告:五類感染症)

令和元年第33週 令和元年8月12日(月)～令和元年8月18日(日)

インフルエンザ 定点	インフルエンザ(鳥イン フルエンザを除く)	小児科 定点	RSウイ ルス感 染症	咽頭結 膜熱	A群溶 血性レ ンサ球 菌咽頭 炎	感染性 胃腸炎	水痘	手足口 病	伝染性 紅斑	突発性 発しん	ヘルパ ンギー ナ	流行性 耳下腺 炎	眼科・基幹 定点	急性出血 性結膜炎	流行性角 結膜炎	細菌性髄 膜炎	無菌性髄 膜炎	マイコプラ ズマ肺炎	クラミジア 肺炎(オウ ム病を除 く)	感染性胃 腸炎(ロタ ウイルス)	インフル エンザ(入 院患者 数)
～5ヶ月		～5ヶ月	7					1		1			～5ヶ月				1				
～11ヶ月		～11ヶ月	15			5		6		1	3		～11ヶ月								
1歳		1歳	16	2	1	13		26	4	4	2		1歳								
2歳		2歳	9			7		19	2		6		2歳								
3歳		3歳	1	3	2	4		14	2	1	5		3歳								
4歳		4歳	2	3	3	5		10			3		4歳								
5歳		5歳			2	7		11	3				5歳								
6歳		6歳		1		2	1	8					6歳								
7歳		7歳			2	4		2			1		7歳								
8歳		8歳				6		2					8歳								
9歳		9歳			2	4							9歳								
10～14歳		10～14歳				8	1	1					10～14歳								
15～19歳	1	15～19歳				2							15～19歳		1						
20～29歳		20歳以上			2	5			1				20～29歳								
30～39歳													30～39歳								
40～49歳													40～49歳		1		1				
50～59歳													50～59歳								
60～69歳													60～69歳		1						
70～79歳													70歳以上				1				
80歳以上																					
合計	1	合計	50	9	14	72	2	100	12	7	20		合計		3		3				
前期計		前期計	51	21	44	81	16	203	34	10	19	2	前期計			1	2				
当期間/前期	***	当期間/前期	0.98	0.43	0.32	0.89	0.13	0.49	0.35	0.7	1.05		当期間/前期	***	***		1.5	***	***	***	***
増減数	1	増減数	-1	-12	-30	-9	-14	-103	-22	-3	1	-2	増減数		3	-1	1				

\*\*\*は前期計が"0"のとき