

はかせ
くどう博士の手づくり科学おもちゃ

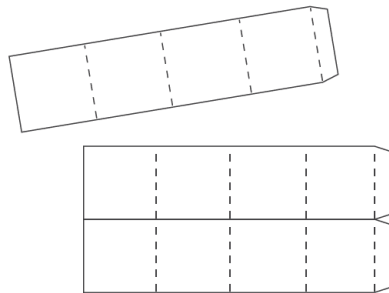
うちゅう 宇宙キューブパズルをつくろう！

ざいりょう

- かたがみ
・型紙
- かみこうさくよう
・紙工作用ボンド
- はさみ

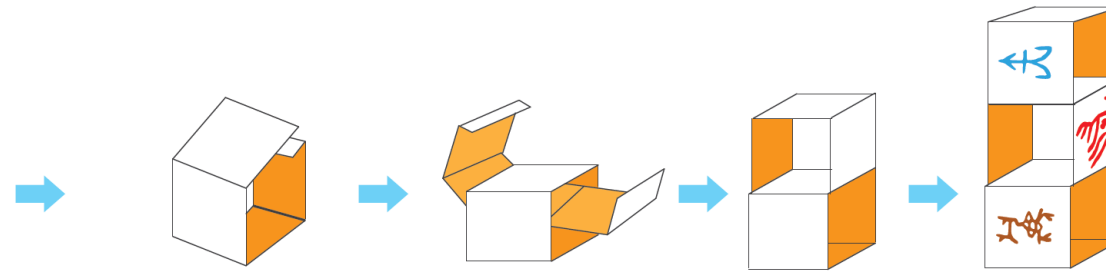
●つくりかた

1：型紙^{かたがみ}を切りぬこう！

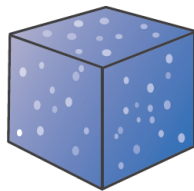


2：3つのくさり^わにしよう。
輪を3つつなげて、くさりのようにします。
のりしろを紙工作用ボンドでとめましょう。

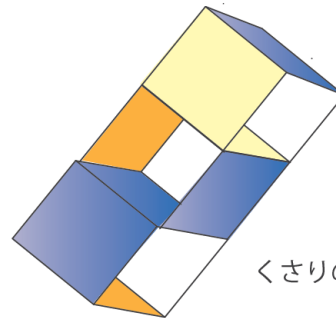
注意！必ず  の字が入っている輪を
真ん中にしてください！



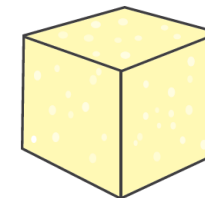
●あそびかた



全部の面が宇宙の絵になるように
して、「宇宙のサイコロ」をつくっ
てください。



くさりのようにしてから…



全部の面を黄色のさいころに
してください。「白川文字学のサイコロ」を
つくりましょう！

Boys and Girls, Be Ambitious.

こども  歴史文化館

Fukui Children's Museum

<http://info.pref.fukui.jp/koreki/index.html>