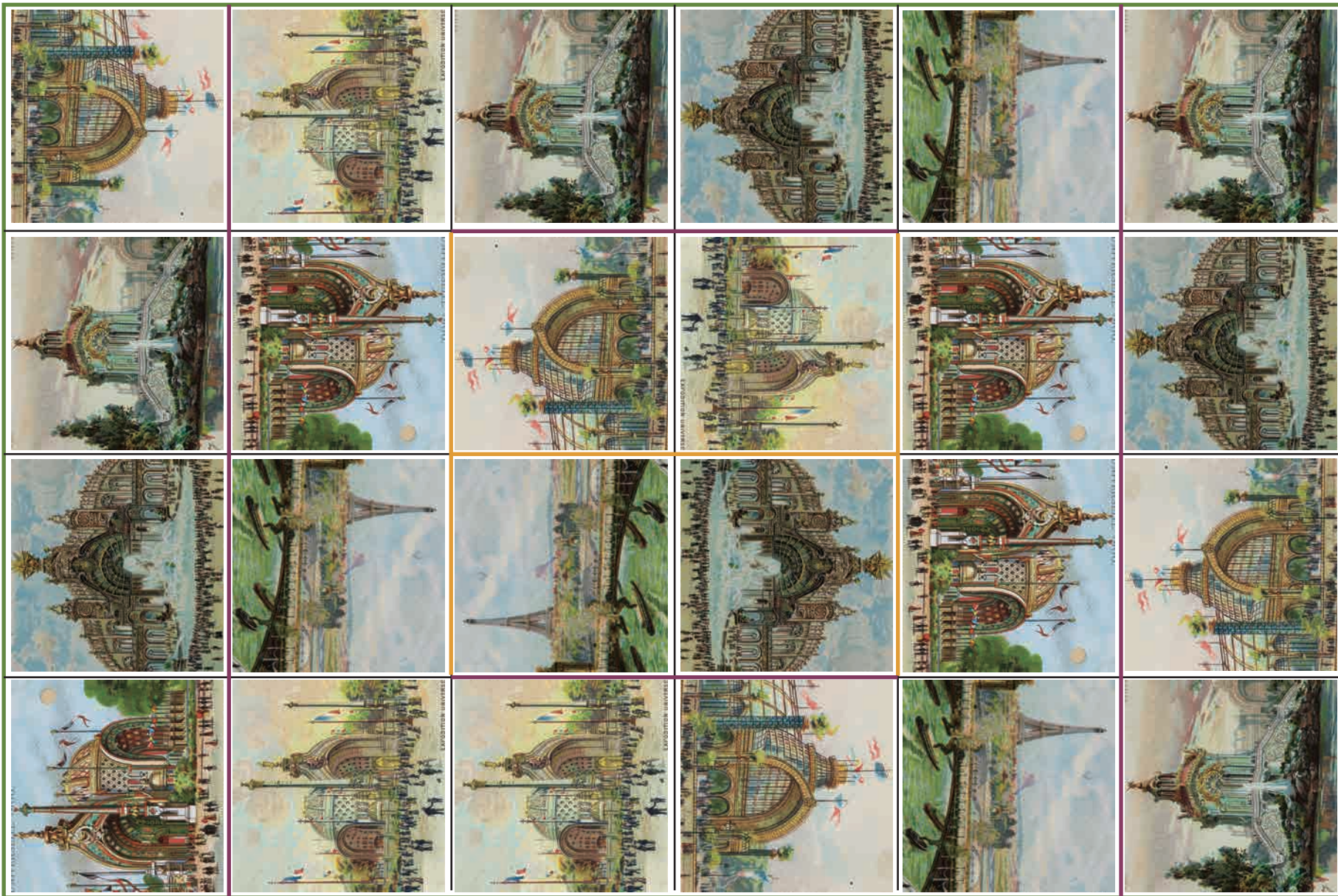


え あ  
絵合わせパズルにチャレンジ!

レベル:☆☆



つくり方 かた

- ① みどり色の枠線を切ります。
- ② 中心のオレンジ色の線を切ります。
- ③ むらさき色の線を四か所、山折りにします。
- ④ 山折りにしたところをのりで貼り合わせます。

あそび方 かた

イラストは6種類、4個ずつあるよ。  
同じイラストを同じ向きでそろえよう。

